



## 年末・年始の市役所業務のお知らせ



### ◆通常業務

市役所の通常業務は、年末は12月28日(金)まで、年始は1月4日(金)から行います。

### ◆出生・死亡・婚姻などの届出

出生・死亡・婚姻などの届出は、12月29日(土)から1月3日(木)までの期間、市役所宿直室(本庁舎裏側)にて受付します。

なお、住所変更や住民票、戸籍謄本・抄本、印鑑証明などの証明事務は行いませんので、ご注意ください。

### 【お問い合わせ先】

市戸籍住民課(市役所1階①番窓口)  
☎32・2112 / FAX 33・2234  
Mail:kosekijumin@city.komatsushima.  
i-tokushima.jp

### ◆市役所からの一般支払日

市役所からの一般支払日は、毎月末の2日間(土曜・日曜・祝日を除く。)ですが、12月は年末のため、次の2日間とします。

【支払期間】12月26日(水)・27日(木)

【支払時間】午前9時～正午  
午後1時～午後3時

### 【支払場所・お問い合わせ先】

市会計課(市役所1階⑥番窓口)  
☎32・2116 / FAX 33・3001  
Mail:kaikei@city.komatsushima.  
i-tokushima.jp

### ◆ごみの収集など

ごみの収集は、年末は12月31日(月)まで、年始は1月4日(金)から行います。

詳しくは、現在お配りしています「家庭ごみ収集日程・地区割表」に、平成31年3月末までの日程が掲載されていますので、該当地区のごみ収集日をご確認ください。

※新しい「家庭ごみ収集日程・地区割表」は、広報こまつしま平成31年1月号に折込予定です。

また、環境衛生センターへの粗大ごみなどの持ち込み(有料)は、年末は12月26日(水)まで、年始は1月4日(金)から受付ます。持ち込み時間は、午後3時から午後4時30分までです。(多量のごみなどは、市の許可を受けた業者に有料で処理を依頼することもできます。)

### 【お問い合わせ先】

市環境衛生センター(芝生町字花谷3番地)  
☎32・8290 / FAX 32・8295  
Mail:eiseicenter@city.komatsushima.  
i-tokushima.jp

### ◆葬斎場の業務

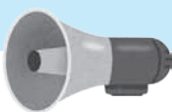
葬斎場の業務は、年末は12月31日(月)まで、年始は1月2日(水)から行います。

### 【お問い合わせ先】

葬斎場 ☎35・1059

### 全国瞬時警報システム(Jアラート) 12月の定期試験放送は

**26日(水)**  
**午後4時15分ごろ**



詳しくは、市危機管理課(市役所4階)  
☎32・2227 / FAX 32・3522  
放送内容の確認は、☎35・4000

市ホームページの  
バナー広告を募集!

月額5,000円  
(連続掲載割引あり)

詳しくは、市ホームページを  
ご覧ください!



お申し込み、お問い合わせは、  
市秘書政策課広報担当(市役所3階 ☎32・3812)まで。