

# 小松島市防災ハザードマップ Web 版が完成しました

防災に役立つ様々な情報を一つの地図に自由に重ねて表示できる『小松島市防災ハザードマップ Web 版』が完成しました。

『小松島市防災ハザードマップ Web 版』では、「津波災害警戒区域に係る基準水位」（津波緊急一時避難場所に必要な高さの基準）、「那賀川・勝浦川の洪水による最大浸水想定区域」、「土砂災害による危険区域」、「避難場所等」を自由に地図に重ねて表示することができるほか、様々な便利な機能があります。

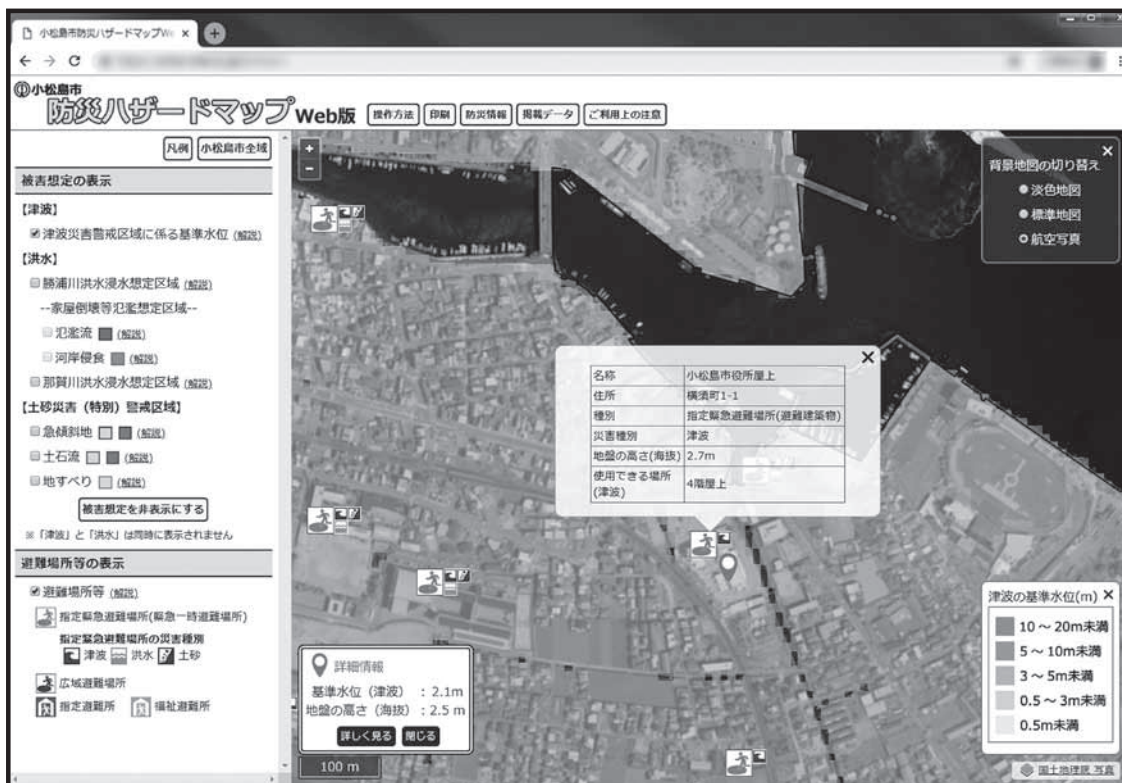
(スマートフォン画像イメージ)



## 【主な機能】

- 地図上で指定する場所の**地盤の高さ**や**津波による基準水位**や**洪水による浸水の深さ**などが表示されます。
- 表示する被害想定に応じて、避難場所などが自動で切り替わり表示されます。
- スマートフォンやタブレット端末のGPS機能を活用して現在地を表示できます。
- 避難場所などのアイコンをクリック(タップ)すると、**避難に使用できる場所**などの詳細な情報が表示されます。

(パソコン画像イメージ)



背景地図は国土地理院の地理タイルを使用

## 【お問い合わせ先】

市危機管理課 ☎ 3 2 ・ 2 2 2 7 / FAX 3 2 ・ 3 5 2 2

Mail:bousai@city.komatsushima.i-tokushima.jp

