

市役所の電話番号



市役所代表(夜間休日でも受付) 32・2111

- 庁舎内 本庁業務時間 8:30~17:15**
- 税務課 (固定資産税) 32・2115 (市民税) 32・3821 (納税) 32・3928 (諸税) 32・3845
 - 都市整備課 32・2118
 - まちづくり推進課 (高速道路) 32・3957 (32・3815)
 - 秘書政策課 32・3802 (政策調整) 32・2127
 - 戸籍住民課 32・2112
 - 人事課 32・3804
 - 市民生活課 (公共交通・生活支援) 32・2132 (環境企画・公害) 32・2147
 - 総務課 (統計) 32・2123 (32・3803)
 - 選挙管理委員会 32・3807
 - 保険年金課 (国民健康保険) 32・2113 (医療・年金) 32・4120
 - 財政課 32・2191
 - 会計課 32・2116
 - 生活福祉課 32・3931
 - 農業委員会 32・3810
 - 児童福祉課 32・2114
 - 農林水産課 34・9292
 - 介護福祉課 32・3507 (障がい福祉) 32・2279
 - 商工観光課 32・3809
 - 危機管理課 32・2227
 - 住宅課 32・2120
 - 建設管理課 32・2121
 - 消防本部 32・0119
 - 電算管理課 32・3808
 - 議会事務局 32・1359

- 出先機関**
- 人権推進課 32・2122
 - 競輪局 32・0290
 - 小松島解放センター 32・5711
 - 水道課 32・6188
 - 目佐解放センター 37・0358
 - 環境衛生センター 32・8290
 - 泰地総合センター 33・0194
 - 葬斎場 35・1059
 - 世代間交流健康センター 32・2595
 - しらさぎ浄園 38・1452
 - 学校課 32・3811
 - 総合福祉センター 33・2255
 - 教育政策課 32・3813
 - 中央会館 32・2030
 - 生涯学習課 32・2700
 - 保健センター 32・3551
 - 市立図書館 32・1100
 - ミリカホール 32・3565
 - 青少年健全育成センター 32・1398
 - 消費生活センター 38・6880
 - スポーツ振興室(市立体育館) 38・1788

- 音声案内**
- 防災行政無線 35・4000
 - 火災の問合せ 32・5000

定期的に関われている主な無料相談

◎印の実施日が祝日のときは、休みとなります。

名称	実施日	時間	会場	問合せ先
行政相談	7月25日	10:00~15:00	キョーエールピア	秘書政策課 ☎32-3812
人権相談	7月11日	13:00~16:00	市教育委員会 2階(相談室)	人権推進課 ☎32-2122
もの忘れ相談	7月22日	13:30~16:00	市総合福祉センター	☎33-4040
耐震診断 耐震改修	◎ 毎週月~金曜日	8:30~17:15	市住宅課 (市役所2階)	住宅課 ☎32-2120
心配ごと相談	◎ 毎週火曜日 ※毎月第5火曜を除く	9:30~15:00	市総合福祉センター	☎33-2255
家庭児童相談 ひとり親家庭相談	◎ 毎週月~金曜日	8:30~17:15	市児童福祉課	☎32-2114
消費生活相談	◎ 毎週月~金曜日	9:00~16:00	消費生活センター	☎38-6880
読書相談	図書館開館日	10:00~18:00	市立図書館	☎32-1100
無料法律相談	詳しくは、市総務課へご確認下さい。			☎32-2123

休日納税窓口	実施日	時間	業務内容	場所
	7月28日	8:30~17:15	市税・保険料の納付、納税相談	税務課 ☎32-3928

こまつしまみなと海鮮朝市プレミアム

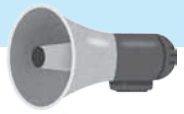
日程	時間	会場	問合せ先
7月27日	8:00~10:00 ※売り切れ次第終了となります。	小松島 漁業協同組合	農林水産課 ☎34-9292

※みなと海鮮朝市プレミアムは毎月第4土曜に開催しています。

全国瞬時警報システム(Jアラート) 7月の定期試験放送は

24日(水) 午後4時15分ごろ

詳しくは、市危機管理課(市役所4階)
☎32・2227 / FAX 32・3522
放送内容の確認は、☎35・4000



小松島市の木質素材応援コーナー

木づかいコラム



小松島市の木づかい

小松島市で1年間に加工されている国産木材の量をご存知ですか?なんと約30万立方メートル。木造住宅を約1万軒近く建てることのできる量です。この加工量は市町村別では全国でもトップクラス。そのわけは、小松島市内に木材・木質素材の大規模加工事業所が三つもあるからなんです。「製材」「合板」「MDF」という三つの木質素材がそれぞれの事業所で作られて全国に販売されています。

2019年6月3日開院

高木整形外科医院

ペインクリニック 整形外科
リハビリテーション科 リウマチ科
院長 高木俊人
日本整形外科学会整形外科専門医
日本救急医学会救急科専門医
徳島県小松島市松島町8-23 TEL0885-33-1133
ホームページ http://takagiseikei.com



広報こまつしまは、再生紙を使用しています。(古紙含有率70%)
リサイクル品回収に出す場合は、資源ごみ(新聞)にて出してください。