

就職氷河期世代を対象とした職員採用試験を実施します

就職氷河期世代（雇用環境の厳しい時期に就職活動を行い、安定した雇用の機会に恵まれなかった世代）を対象とした職員採用試験を実施します。

第一次試験は、総合能力試験「SPI3」を導入します。

また、大都市（東京・大阪・名古屋・札幌・仙台・広島・福岡）のSPI3テストセンター常設会場や全国のテストセンター臨時会場で受験することも可能です。

県内外を問わず、民間企業に就職されている方や、転職を考えている方も受験がしやすい試験制度です。

「SPI3」とは

- ・多くの民間企業が採用試験に導入している「適性検査」です
- ・個人の基本的な資質を「基礎能力検査」と「性格検査」から測定します
- ・仕事を行う上での正確性や迅速性を図ることに重点を置いた現場能力重視型の検査です

試験区分	採用日	採用予定人員	受験資格
上級土木	令和2年11月1日	若干名	昭和45年4月2日から 昭和61年4月1日までに生まれた方

※「令和3年4月1日任用」の職員採用試験については、SPI3は実施せず、従来通り「教養試験」を実施します。試験日は「9月以降」を予定しており、詳細については、決まり次第、広報紙等でお知らせいたします。なお、次年度から、全ての職種において、第一次試験はSPI3を導入する予定です。

【受験方法について】※以下の(1)(2)のいずれか一つを選択していただきます。

(1)ペーパーテスト方式【マークシートを使用します】

【試験日】8月29日(土)

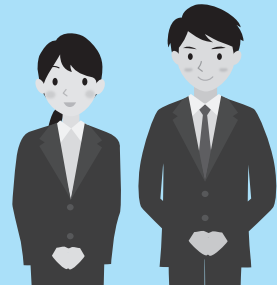
【場所】市ミリカホール（小松島市小松島町字新港9-10）

(2)テストセンター方式【受験会場に用意されたパソコンを使用します】

【試験日】8月14日(金)から8月29日(土)まで

【場所】受験者が選択するテストセンター会場

※四国内にはテストセンター会場はありません。



※過去1年以内にテストセンターでSPI3検査を実施したことがある方は、前回受験した際の試験結果を再利用することができます。

【申込受付期間】8月20日(木)まで

※ペーパーテスト方式、テストセンター方式のいずれの受験方式の場合も、8月20日(木)までにお申し込みください。

※郵便による申込は、8月20日(木)までの消印のあるものに限り受け付けします。

【申込方法】

申込書に必要事項を記入のうえ、郵送または持参によりお申し込みください。

※申込書は、市役所1階総合案内、3階人事課に配置しているほか、市ホームページからダウンロードできます。

【申込先】

〒773-8501 小松島市横須町1番1号
小松島市総務部人事課（市役所3階）

※郵送の場合は、封筒の表に「職員採用試験申込」と朱書きし、宛先を記入した受験票返信用封筒（84円切手を貼付した長形3号）を同封のうえ、必ず簡易書留郵便にてお申し込みください。

【お問い合わせ先】

市人事課人事厚生担当（市役所3階）

☎32・3804 / FAX 33・3253

Mail:jinji@city.komatsushima.
i-tokushima.jp