

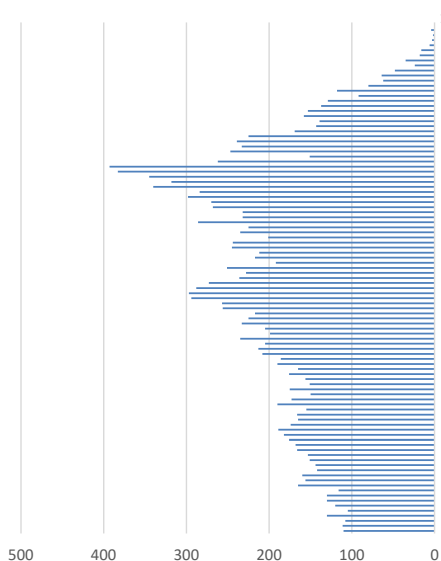
年齢別人口(1歳ごと)

住民基本台帳 令和2年3月31日現在

	男	女	計
0歳	110	104	214
1歳	111	107	218
2歳	108	77	185
3歳	130	113	243
4歳	105	104	209
5歳	120	108	228
6歳	130	107	237
7歳	130	111	241
8歳	116	122	238
9歳	165	124	289
10歳	156	126	282
11歳	160	133	293
12歳	142	163	305
13歳	144	151	295
14歳	151	157	308
15歳	153	139	292
16歳	166	139	305
17歳	168	185	353
18歳	176	153	329
19歳	182	169	351
20歳	189	157	346
21歳	174	188	362
22歳	165	152	317
23歳	166	148	314
24歳	155	150	305
25歳	190	149	339
26歳	173	157	330
27歳	150	139	289
28歳	175	143	318
29歳	151	132	283
30歳	156	167	323
31歳	176	150	326
32歳	165	153	318
33歳	190	155	345
34歳	186	174	360
35歳	208	168	376
36歳	213	200	413
37歳	205	188	393
38歳	235	173	408
39歳	199	198	397
40歳	205	215	420
41歳	233	199	432
42歳	225	210	435
43歳	217	248	465
44歳	256	229	485
45歳	257	263	520
46歳	294	267	561
47歳	297	278	575
48歳	288	285	573
49歳	273	255	528
50歳	236	235	471

	男	女	計
51歳	228	227	455
52歳	251	262	513
53歳	192	216	408
54歳	217	207	424
55歳	212	222	434
56歳	245	242	487
57歳	244	241	485
58歳	201	278	479
59歳	235	239	474
60歳	225	253	478
61歳	286	262	548
62歳	232	243	475
63歳	232	253	485
64歳	268	281	549
65歳	270	309	579
66歳	298	296	594
67歳	284	294	578
68歳	340	309	649
69歳	318	358	676
70歳	345	391	736
71歳	383	434	817
72歳	393	416	809
73歳	262	282	544
74歳	151	190	341
75歳	247	265	512
76歳	233	257	490
77歳	239	270	509
78歳	225	273	498
79歳	169	224	393
80歳	143	214	357
81歳	139	193	332
82歳	158	214	372
83歳	153	242	395
84歳	137	201	338
85歳	129	214	343
86歳	92	212	304
87歳	118	202	320
88歳	80	131	211
89歳	62	169	231
90歳	64	128	192
91歳	48	117	165
92歳	24	78	102
93歳	35	90	125
94歳	18	68	86
95歳	16	47	63
96歳	6	40	46
97歳	3	26	29
98歳	2	24	26
99歳	4	12	16
100歳以上	0	29	29
合計	18,081	19,162	37,243

男



女

