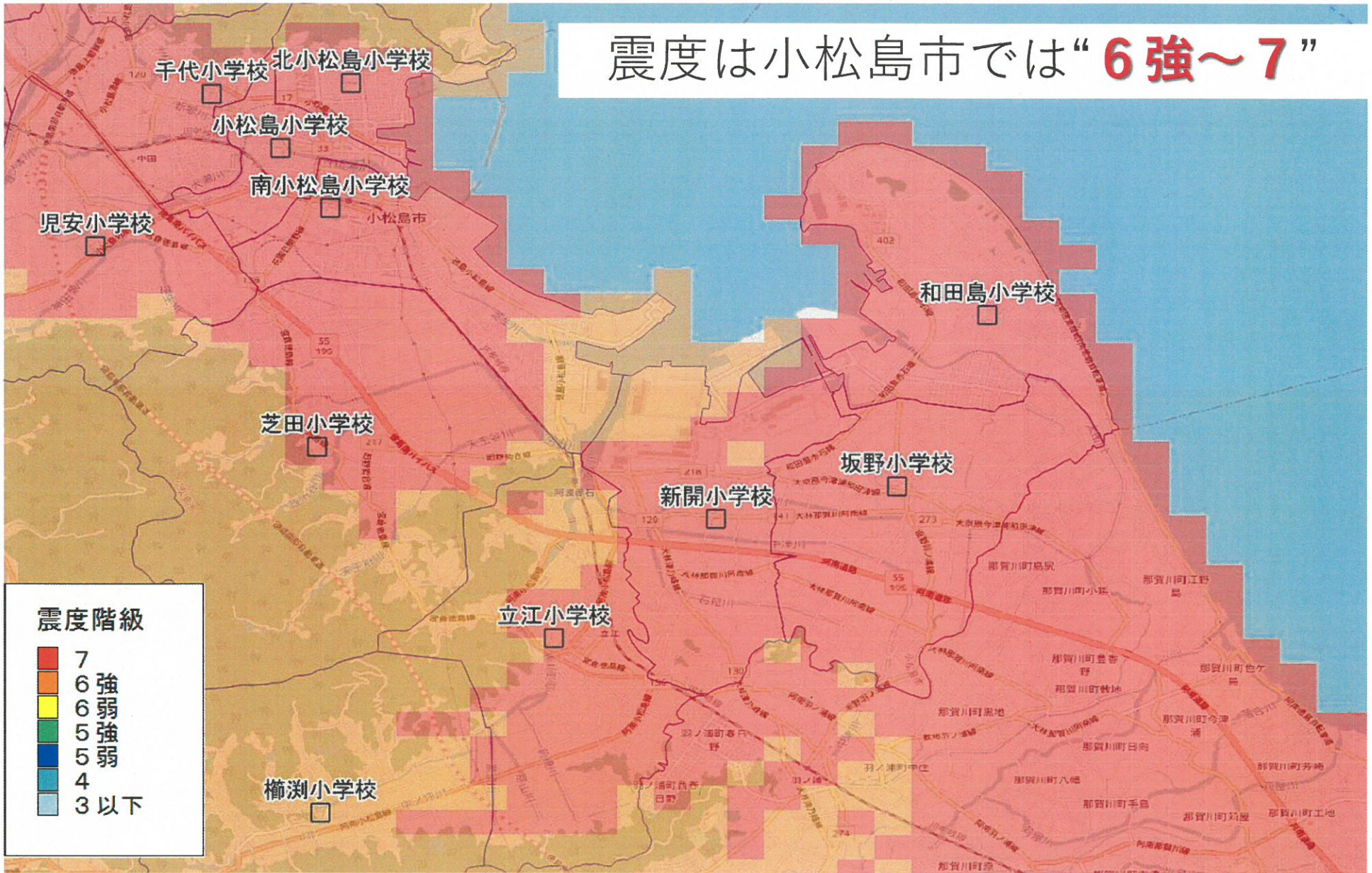


2021.2.18

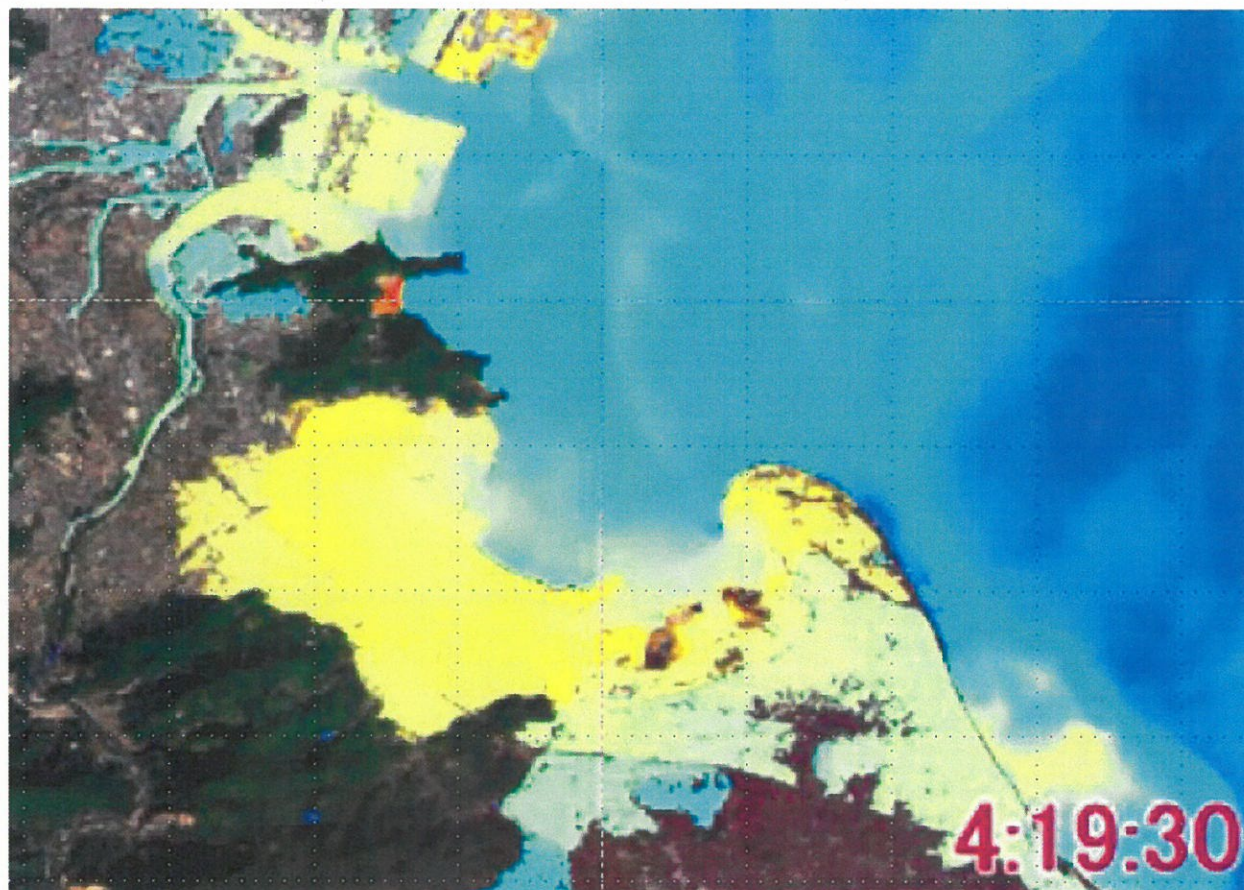
南海トラフ地震による 小松島市内の被害予測を確認しよう

徳島県資料をもとにして

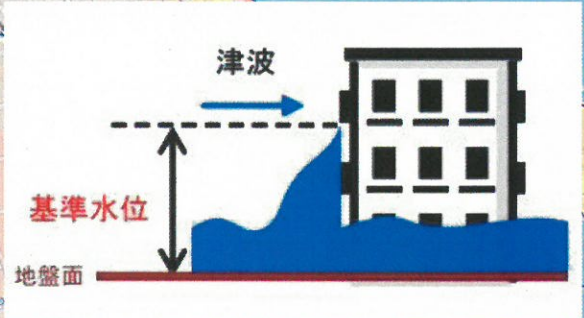
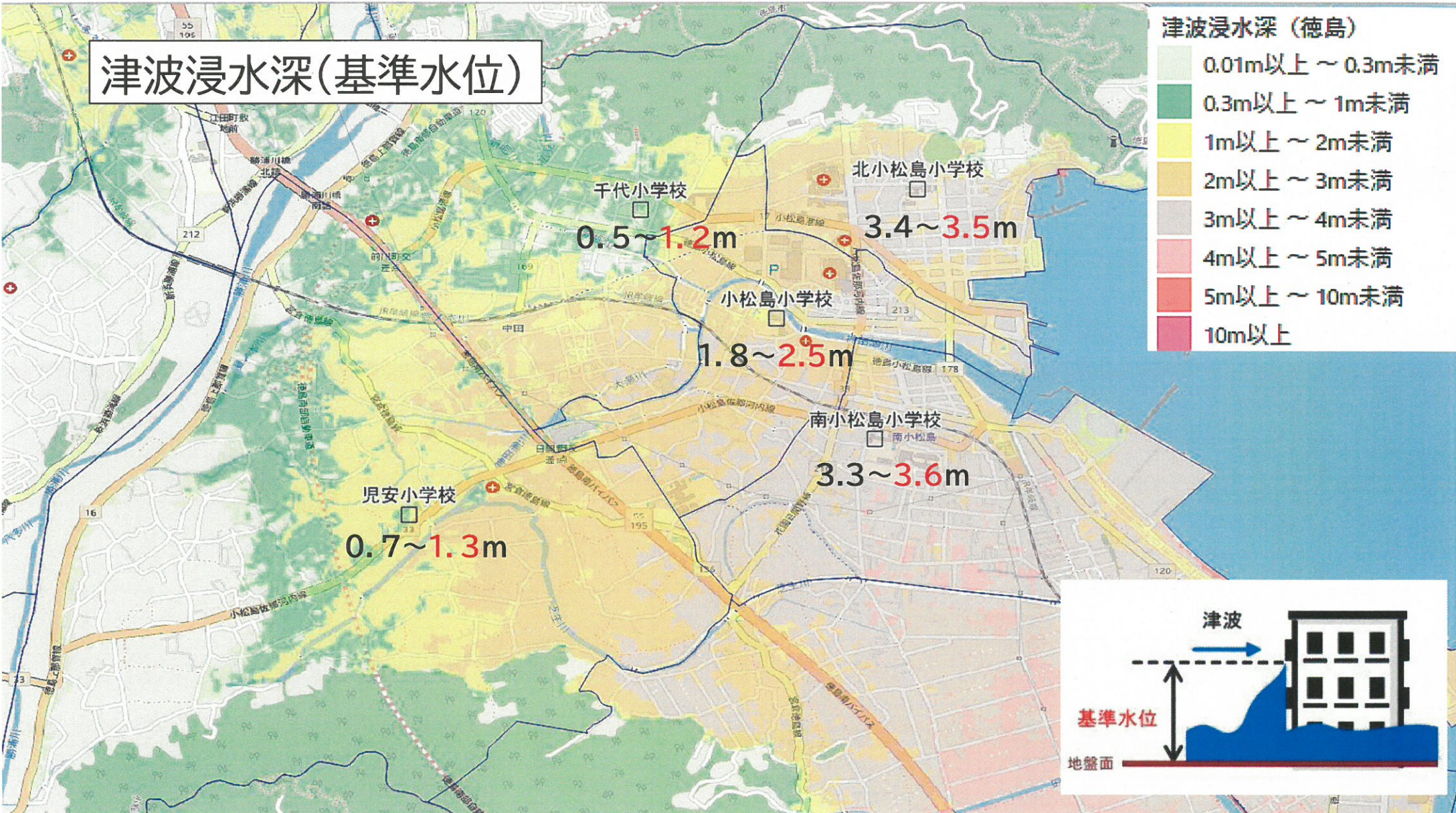
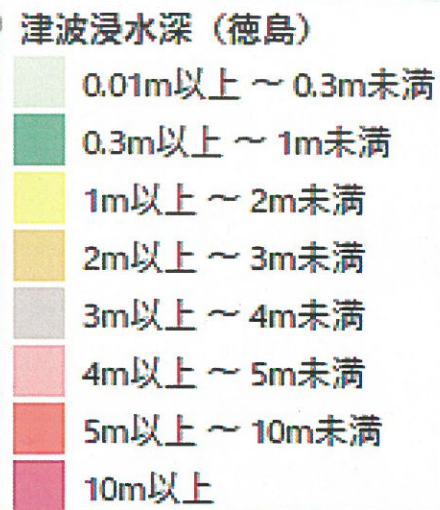
震度は小松島市では“6強～7”



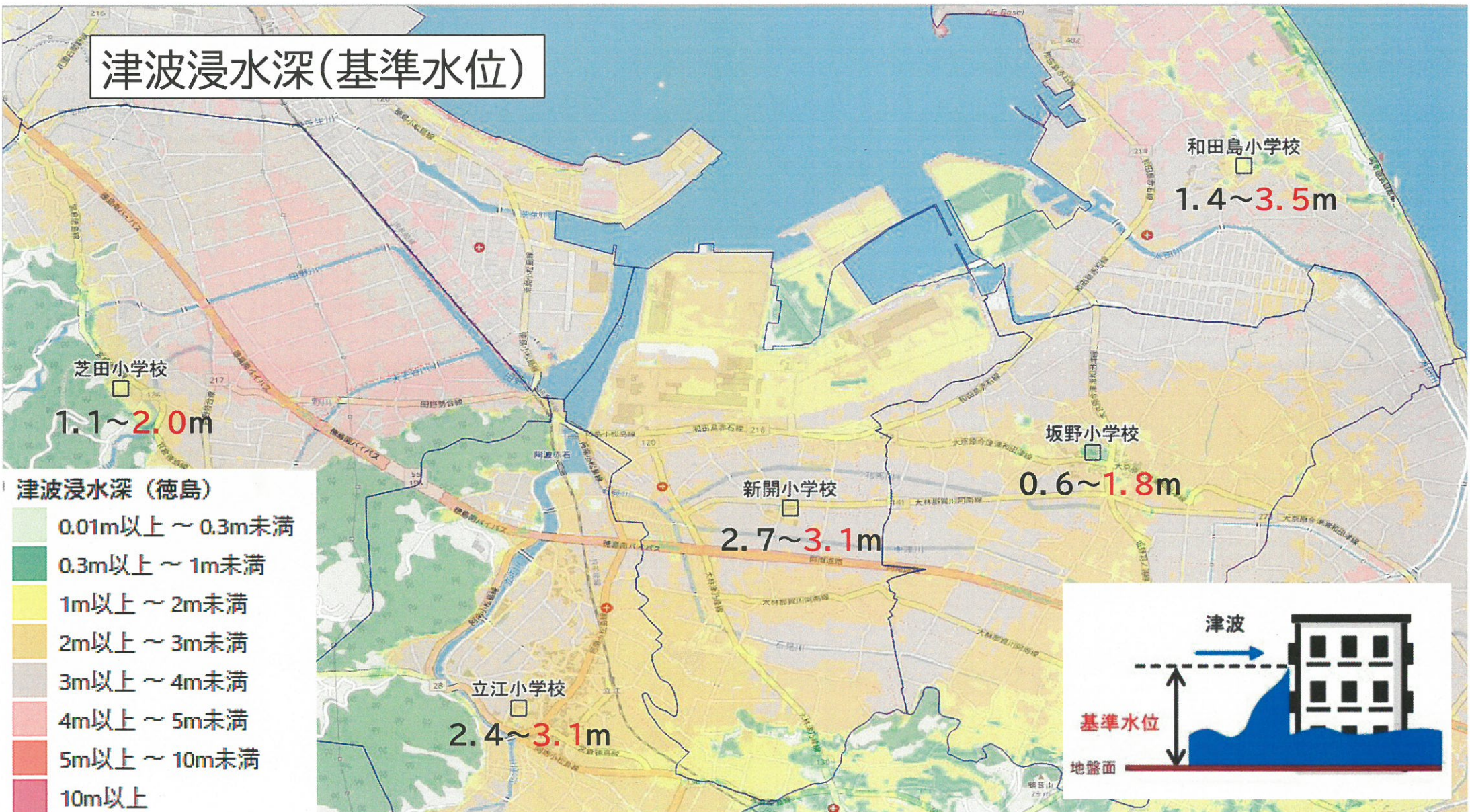
津波シミュレーション映像のスクリーンショット
(徳島大学・馬場敏孝先生提供)



津波浸水深(基準水位)



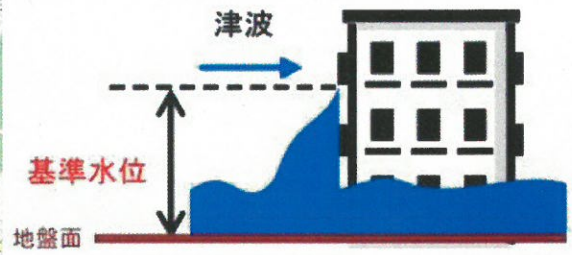
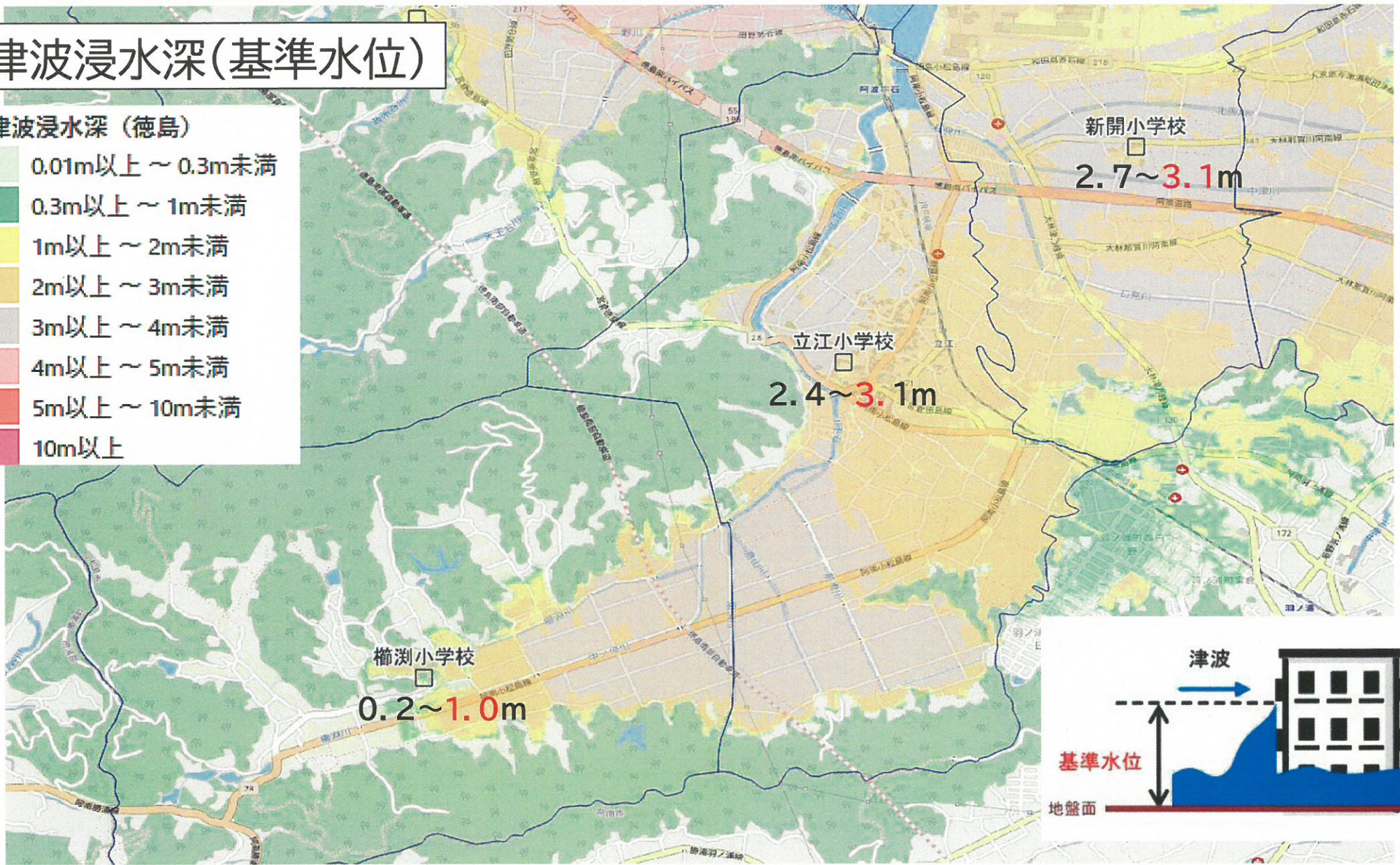
津波浸水深(基準水位)



津波浸水深(基準水位)

津波浸水深 (徳島)

- 0.01m以上 ~ 0.3m未満
- 0.3m以上 ~ 1m未満
- 1m以上 ~ 2m未満
- 2m以上 ~ 3m未満
- 3m以上 ~ 4m未満
- 4m以上 ~ 5m未満
- 5m以上 ~ 10m未満
- 10m以上



校内の最大基準水位（想定最大の津波浸水高さ）

小学校名	基準水位 (m) (校内最大値)
南小松島	3.6
北小松島	3.5
和田島	3.5
立江	3.1
新開	3.0
小松島	2.5
芝田	2.0
坂野	1.8
児安	1.3
千代	1.2
櫛淵	1.0

津波災害警戒区域（イエローゾーン）評価結果（徳島県，2012）より

土砂災害（特別）警戒区域（急傾斜）

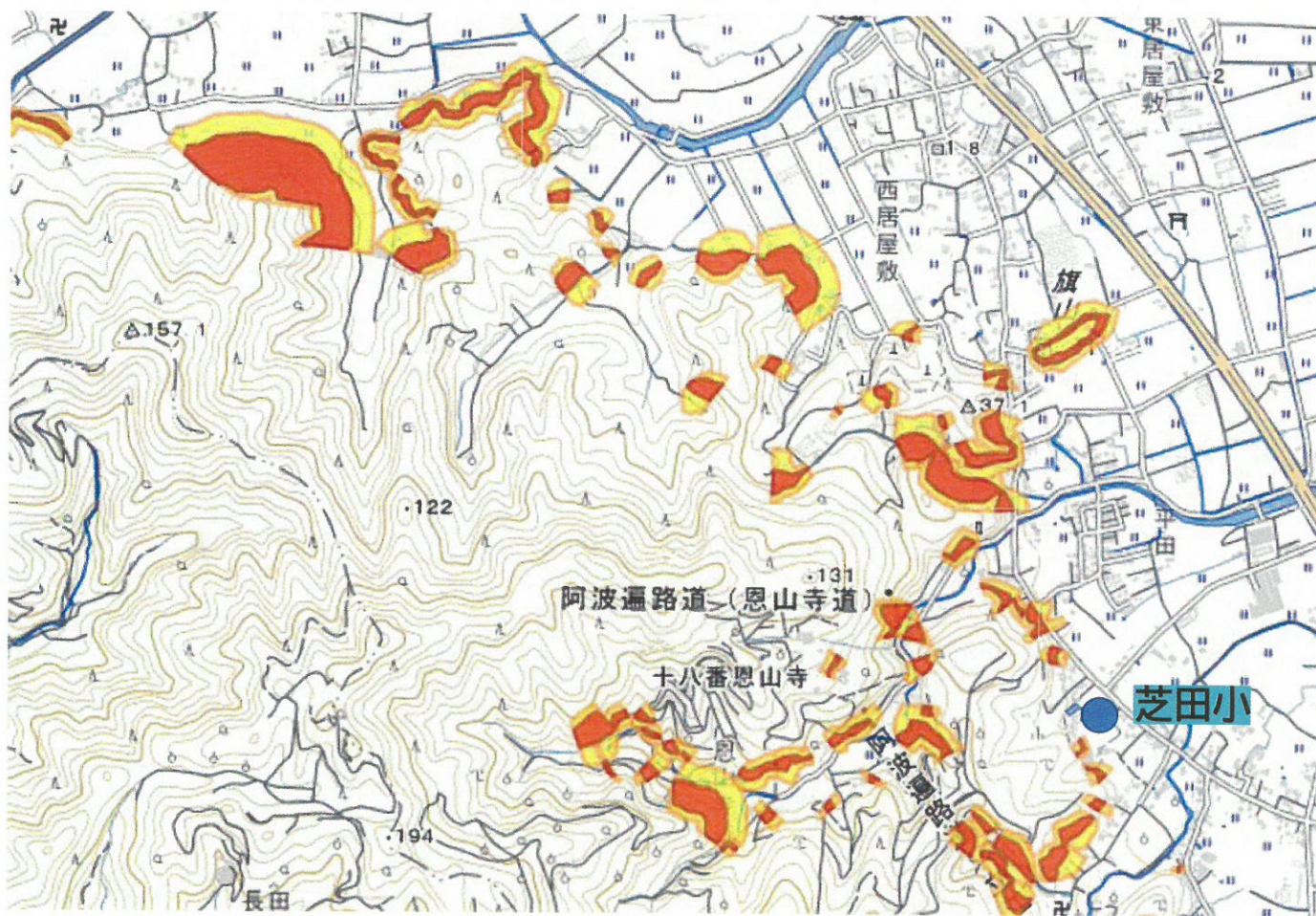
- 土砂災害警戒区域
- 土砂災害特別警戒区域



日峰山周辺

土砂災害（特別）警戒区域（急傾斜）

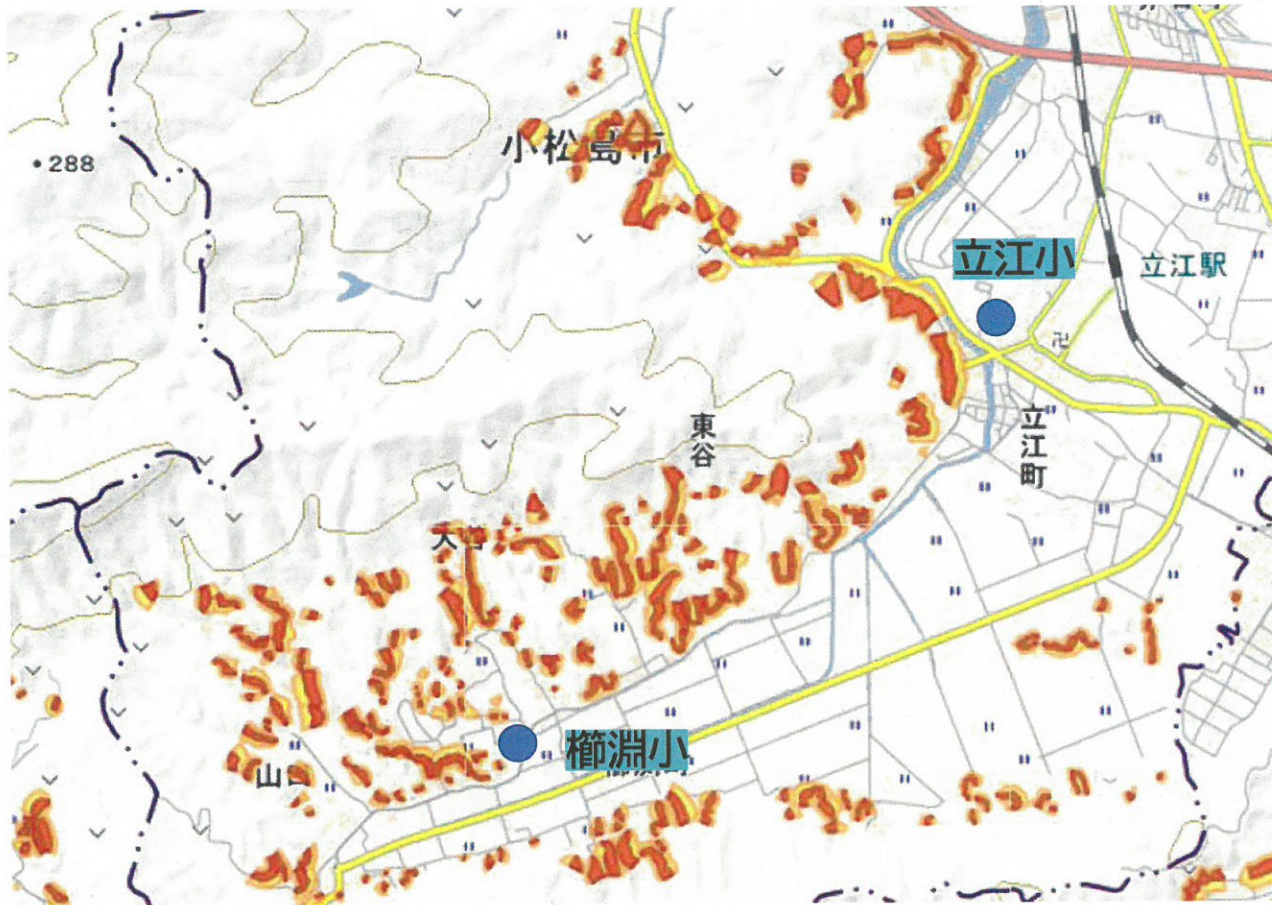
- 土砂災害警戒区域
- 土砂災害特別警戒区域



芝生・田浦地区

土砂災害（特別）警戒区域（急傾斜）

- 土砂災害警戒区域
- 土砂災害特別警戒区域



立江・櫛淵地区

被害予測結果のまとめ

- 地震動予測は櫛淵小を除き，震度7程度
- 全小学校で最大1 m以上，浸水する可能性がある。
- 南校，北校，和田島小，立江小，新開小では1階天井から2階まで浸水
- 芝田小，櫛淵小では土砂災害の危険性がある。