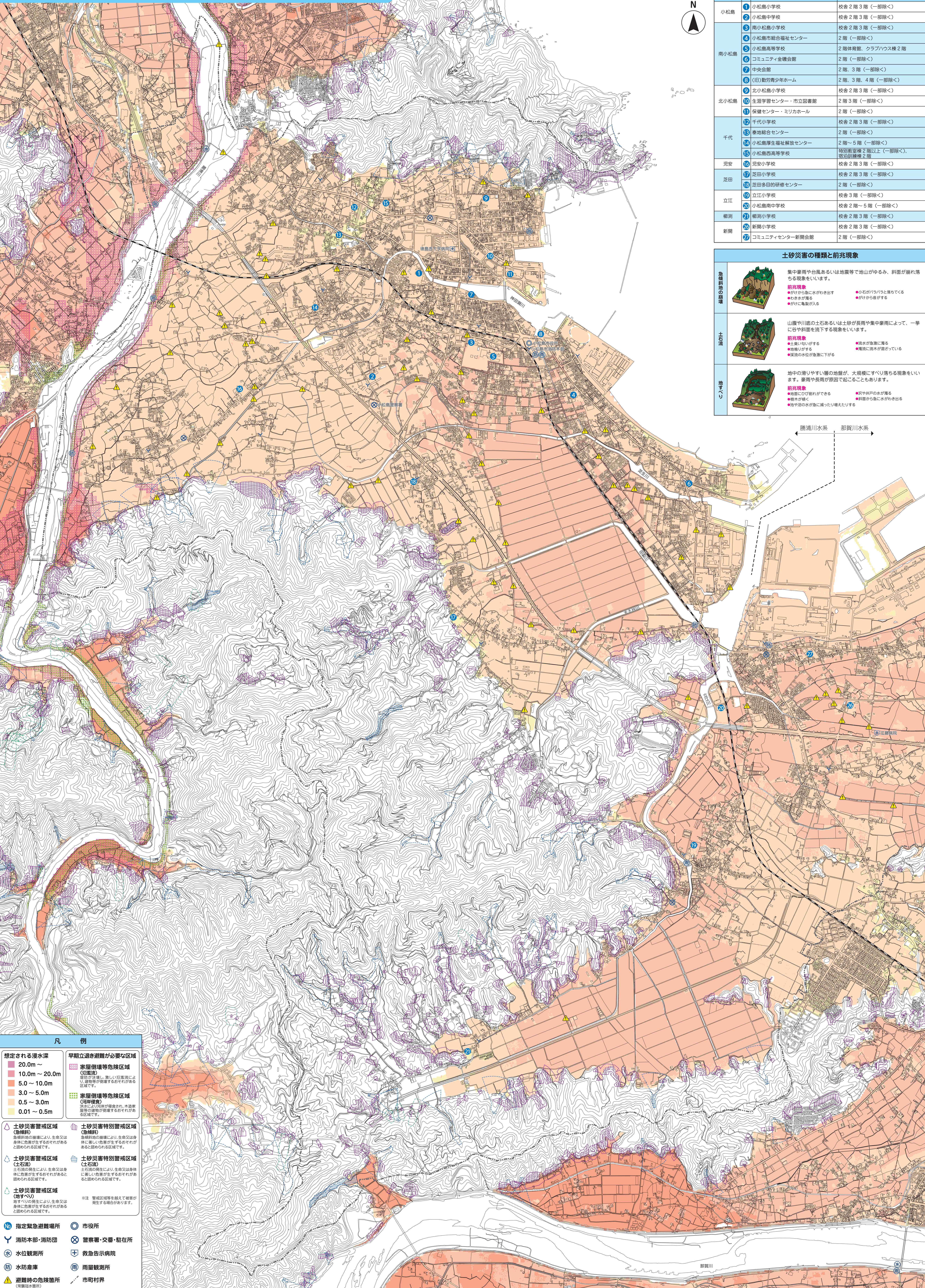


小松島市 洪水・土砂災害ハザードマップ

縮尺 1:10,500
0 500 1,000m



指定緊急避難場所			
地域	No.	施設名	利用できる場所
小松島	1	小松島小学校	校舎 2階 3階 (一部除く)
	2	小松島中学校	校舎 2階 3階 (一部除く)
	3	南小松島小学校	校舎 2階 3階 (一部除く)
南小松島	4	小松島市総合福祉センター	2階 (一部除く)
	5	小松島高等学校	2階体育館、クラブハウス棟 2階
	6	コミュニティ会館	2階 (一部除く)
	7	中央会館	2階、3階 (一部除く)
	8	(旧)勤労青少年ホーム	2階、3階、4階 (一部除く)
北小松島	9	北小松島小学校	校舎 2階 3階 (一部除く)
	10	生涯学習センター・市立図書館	2階 3階 (一部除く)
千代	11	保健センター・ミリカホール	2階 (一部除く)
	12	千代小学校	校舎 2階 3階 (一部除く)
	13	泰地総合センター	2階 (一部除く)
	14	小松島厚生福祉解放センター	2階～5階 (一部除く)
	15	小松島高等学校	特別教室棟 2階以上 (一部除く)、 宿舎別棟棟 2階
児安	16	児安小学校	校舎 2階 3階 (一部除く)
	17	芝田小学校	校舎 2階 3階 (一部除く)
芝田	18	芝田多目的研修センター	2階 (一部除く)
	19	立江小学校	校舎 3階 (一部除く)
立江	20	小松島南中学校	校舎 2階～5階 (一部除く)
	21	瀬淵小学校	校舎 2階 3階 (一部除く)
新開	22	新開小学校	校舎 2階 3階 (一部除く)
	23	コミュニティセンター新開会館	2階 (一部除く)

土砂災害の種類と前兆現象

土砂災害の種類	前兆現象
急傾斜地の崩壊	集中豪雨や台風あるいは地震等で地山がゆるみ、斜面が崩れ落ちる現象をいいます。 ●がけから土が崩れ落ちる ●がけから土が落ちる ●がけに亀裂が入る ●小石がバラバラと落ちてくる ●がけから音がする
土石流	山麓や川底の土砂あるいは土砂が長雨や集中豪雨によって、一挙に谷や斜面を流下する現象をいいます。 ●土砂が急激に流れる ●水音が激しくなる ●濁流に流水が混ざっている ●濁流の水位が急激に下がる
地すべり	地中の滑りやすい層の地盤が、大規模にすべり落ちる現象をいいます。豪雨や長雨が原因で起こることもあります。 ●斜面にひび割れができる ●斜面に水が溜まる ●斜面から土砂が落ちる ●池や沼の水が急に減ったり増えたりする

凡例

想定される浸水深	20.0m ~ 10.0m ~ 20.0m 5.0 ~ 10.0m 3.0 ~ 5.0m 0.5 ~ 3.0m 0.01 ~ 0.5m	早期立退き避難が必要なおもろい 家屋倒壊等危険区域 (泥室流) 早期立退き避難が必要なおもろい 家屋倒壊等危険区域 (河岸浸食)
土砂災害警戒区域 (急傾斜)	急傾斜地の崩壊により、生命又は身体に危害が生ずるおそれがあるおもろい危険区域です。	土砂災害特別警戒区域 (急傾斜) 急傾斜地の崩壊により、生命又は身体に甚しい危害が生ずるおそれがあるおもろい危険区域です。
土砂災害警戒区域 (土石流)	土石流の発生により、生命又は身体に危害が生ずるおそれがあるおもろい危険区域です。	土砂災害特別警戒区域 (土石流) 土石流の発生により、生命又は身体に甚しい危害が生ずるおそれがあるおもろい危険区域です。
土砂災害警戒区域 (地すべり)	地すべりの発生により、生命又は身体に危害が生ずるおそれがあるおもろい危険区域です。	土砂災害特別警戒区域 (地すべり) 地すべりの発生により、生命又は身体に甚しい危害が生ずるおそれがあるおもろい危険区域です。

指定緊急避難場所	市役所
消防本部・消防団	警察署・交番・駐在所
水位観測所	救急告示病院
水防倉庫	雨量観測所
避難時の危険箇所	市町村界

※注 警戒区域等を越えて被害が発生する場合があります。