

小松島市 洪水・土砂災害ハザードマップ

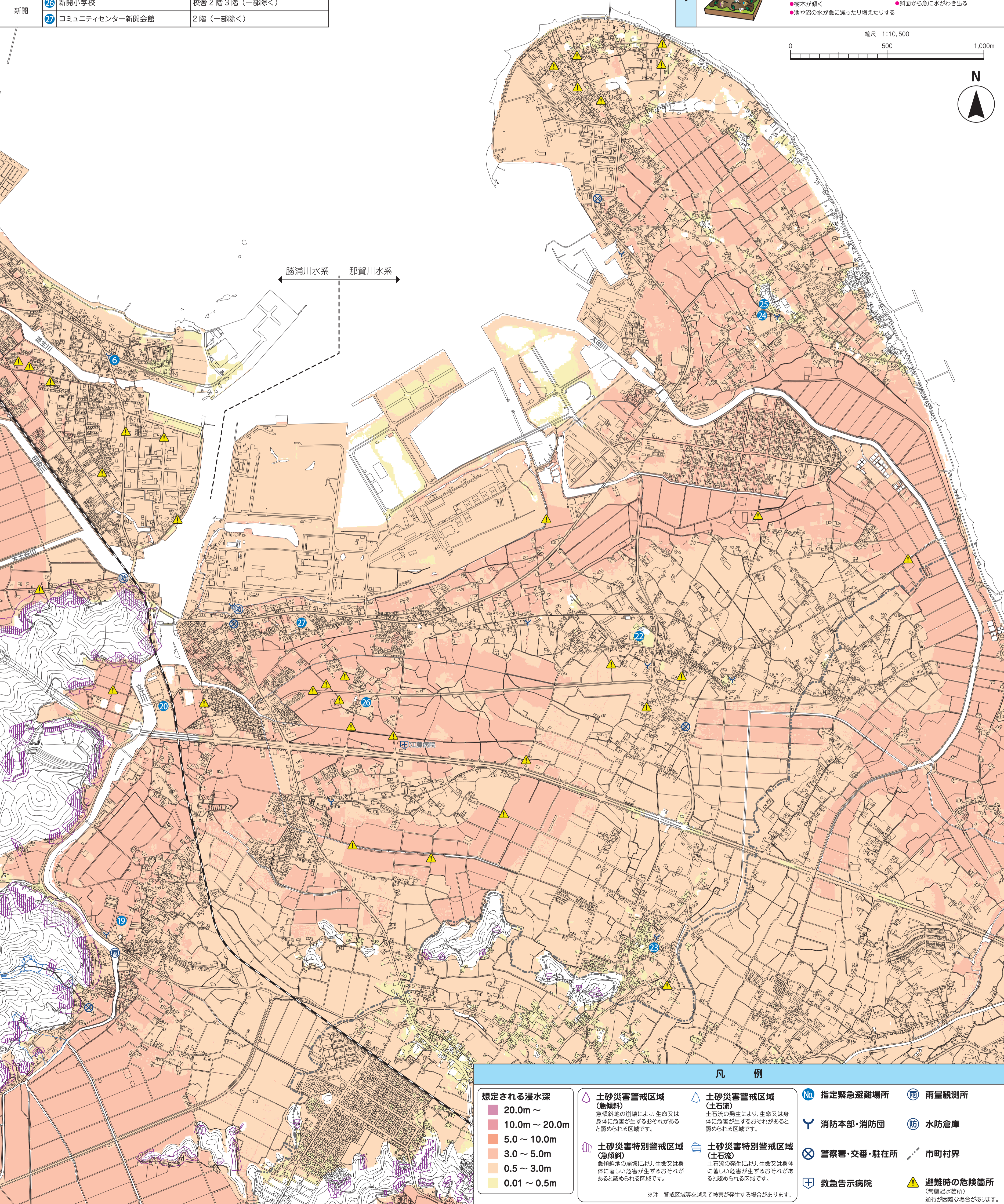
指定緊急避難場所

地域	No.	施設名	利用できる場所
南小松島	6	コミュニティ会議会館	2階（一部除く）
立江	19	立江小学校	校舎3階（一部除く）
	20	小松島南中学校	校舎2階～5階（一部除く）
坂野	22	坂野小学校	校舎2階3階（一部除く）
	23	目佐厚生福祉解放センター	2階3階（一部除く）
和田島	24	和田島小学校	校舎2階3階（一部除く）
	25	和田島公民館	2階（一部除く）
新開	26	新開小学校	校舎2階3階（一部除く）
	27	コミュニティセンター新開会館	2階（一部除く）

土砂災害の種類と前兆現象

急傾斜地の崩壊	土砂の崩壊	地中の滑りやすい層の地盤が、大規模にすべり落ちる現象をいいます。豪雨や長雨が原因で起こることもあります。
<p>集中豪雨や台風あるいは地震等で地山がゆるみ、斜面が崩れ落ちる現象をいいます。</p> <p>前兆現象</p> <ul style="list-style-type: none"> ● けがらから急に水がわき出す ● わき水が濁る ● けがら亀裂が入る ● 小石がバラバラと落ちてくる ● けがらから音が出る 	<p>山腹や川底の土石あるいは土砂が長雨や集中豪雨によって、一挙に谷や斜面を流下する現象をいいます。</p> <p>前兆現象</p> <ul style="list-style-type: none"> ● 土が流れ出す ● 地鳴りがする ● 深流の水位が急激に下がる ● 流水が急激に濁る ● 滝流に流木が詰まっている 	<p>地中の滑りやすい層の地盤が、大規模にすべり落ちる現象をいいます。豪雨や長雨が原因で起こることもあります。</p> <p>前兆現象</p> <ul style="list-style-type: none"> ● 斜面にひび割れができる ● 樹木が傾く ● 池や沼の水が急に減ったり増えたりする ● 民家や戸の水が濁る ● 斜面から水がわき出す

縮尺 1:10,500



凡例

<p>想定される浸水深</p> <ul style="list-style-type: none"> 20.0m～ 10.0m～20.0m 5.0～10.0m 3.0～5.0m 0.5～3.0m 0.01～0.5m 	<p>土砂災害警戒区域（急傾斜） 急傾斜地の崩壊により、生命又は身体に危害が生ずるおそれがある区域です。</p> <p>土砂災害特別警戒区域（急傾斜） 急傾斜地の崩壊により、生命又は身体に著しい危害が生ずるおそれがある区域です。</p>	<p>土砂災害警戒区域（土石流） 土石流の発生により、生命又は身体に危害が生ずるおそれがある区域です。</p> <p>土砂災害特別警戒区域（土石流） 土石流の発生により、生命又は身体に著しい危害が生ずるおそれがある区域です。</p>	<p>指定緊急避難場所</p> <p>消防本部・消防団</p> <p>警察署・交番・駐在所</p> <p>救急告示病院</p>	<p>雨量観測所</p> <p>水防倉庫</p> <p>市町村界</p> <p>避難時の危険箇所（危険な場所） 通行が困難な場合があります。</p>
---	--	--	---	--

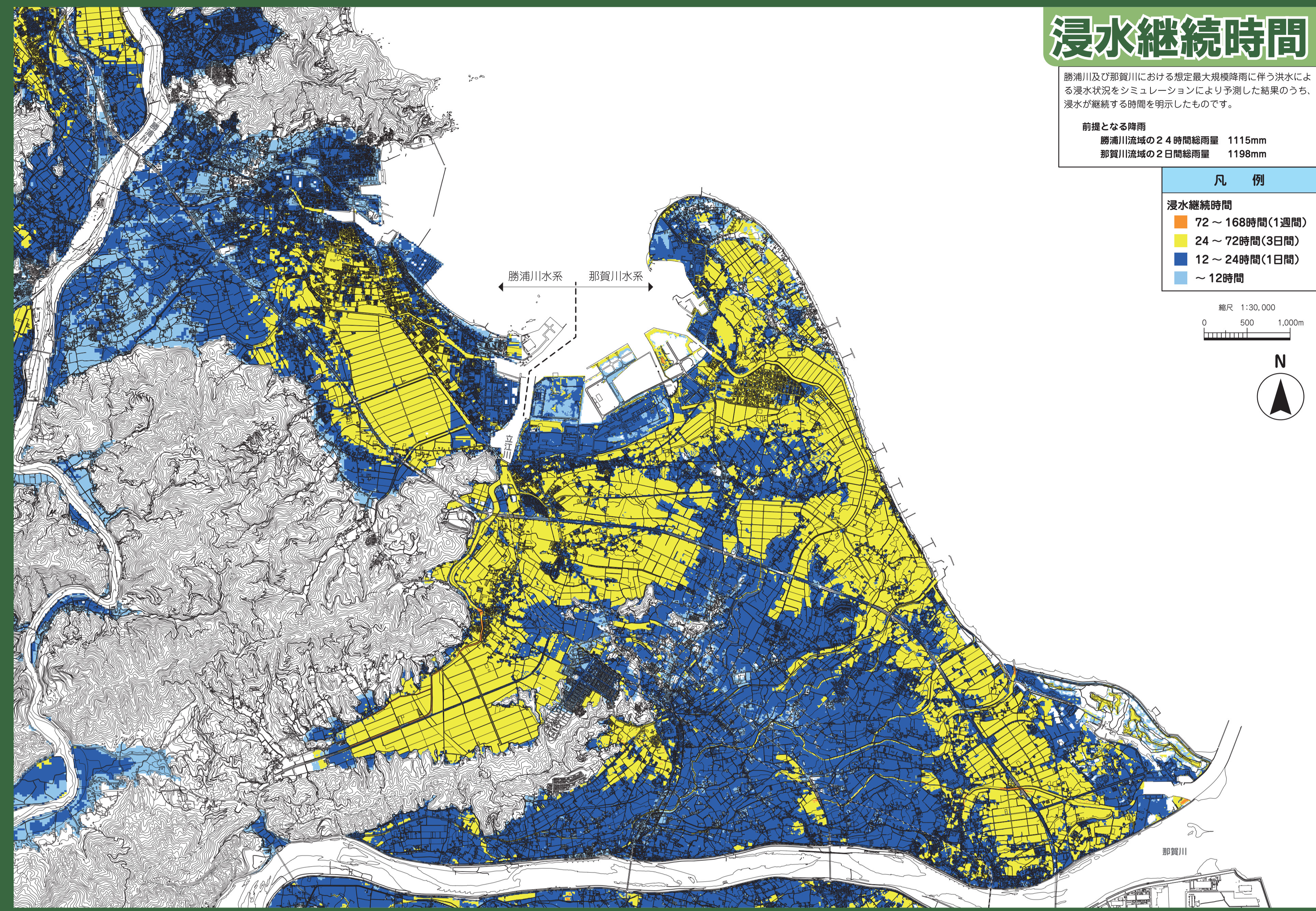
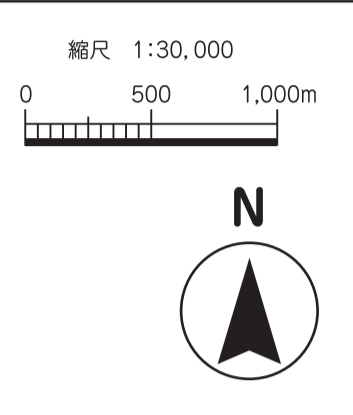
浸水継続時間

勝浦川及び那賀川における想定最大規模降雨に伴う洪水による浸水状況をシミュレーションにより予測した結果のうち、浸水が継続する時間を明示したものです。

前提となる降雨
 勝浦川流域の2日間総降雨量 1115mm
 那賀川流域の2日間総降雨量 1198mm

凡例

72～168時間(1週間)
24～72時間(3日間)
12～24時間(1日間)
～12時間



過去の浸水痕跡（2014年台風11号・12号）

2014年7月30日から8月26日にかけて全国的に大雨をもたらした「平成26年8月豪雨」による浸水痕跡図です。この豪雨では、降り始めからの雨量が1000mmを超える等、多くの浸水被害が発生しました。

凡例

浸水範囲（2014年）
台風11号
台風12号

