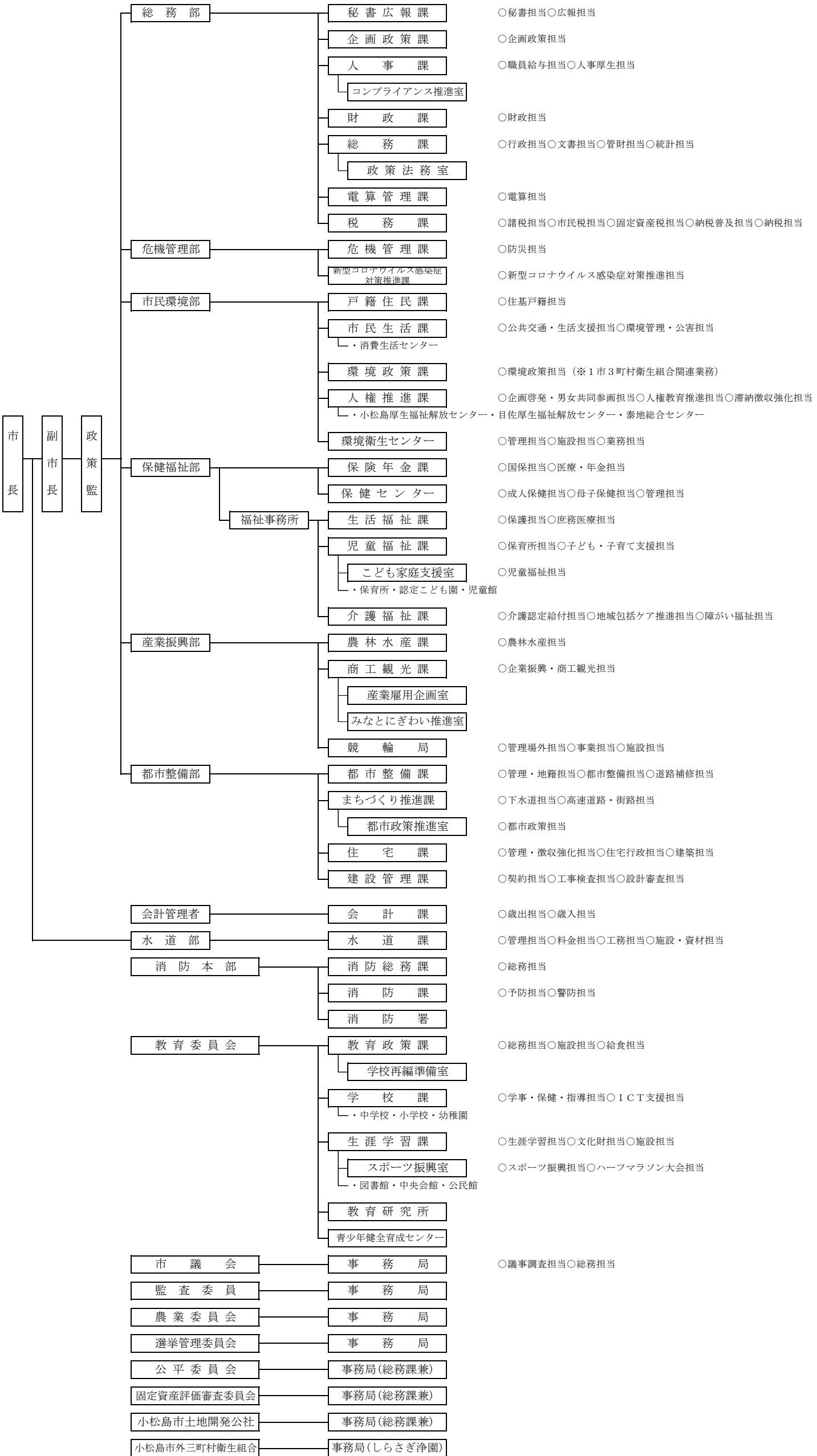


小松島市行政機構図

(令和3年4月1日)



- 秘書担当○広報担当
- 企画政策担当
- 職員給与担当○人事厚生担当
- 財政担当
- 行政担当○文書担当○管財担当○統計担当
- 電算担当
- 諸税担当○市民税担当○固定資産税担当○納税普及担当○納税担当
- 防災担当
- 新型コロナウイルス感染症対策推進担当
- 住基戸籍担当
- 公共交通・生活支援担当○環境管理・公害担当
- 環境政策担当(※1市3町村衛生組合関連業務)
- 企画啓発・男女共同参画担当○人権教育推進担当○滞納徴収強化担当
- 管理担当○施設担当○業務担当
- 国保担当○医療・年金担当
- 成人保健担当○母子保健担当○管理担当
- 保護担当○庶務医療担当
- 保育所担当○子ども・子育て支援担当
- 児童福祉担当
- 介護認定給付担当○地域包括ケア推進担当○障がい福祉担当
- 農林水産担当
- 企業振興・商工観光担当
- 管理場外担当○事業担当○施設担当
- 管理・地籍担当○都市整備担当○道路補修担当
- 下水道担当○高速道路・街路担当
- 都市政策担当
- 管理・徴収強化担当○住宅行政担当○建築担当
- 契約担当○工事検査担当○設計審査担当
- 歳出担当○歳入担当
- 管理担当○料金担当○工務担当○施設・資材担当
- 総務担当
- 予防担当○警防担当
- 総務担当○施設担当○給食担当
- 学事・保健・指導担当○ICT支援担当
- 生涯学習担当○文化財担当○施設担当
- スポーツ振興担当○ハーフマラソン大会担当
- 議事調査担当○総務担当