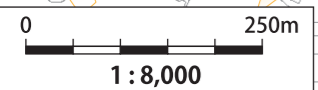
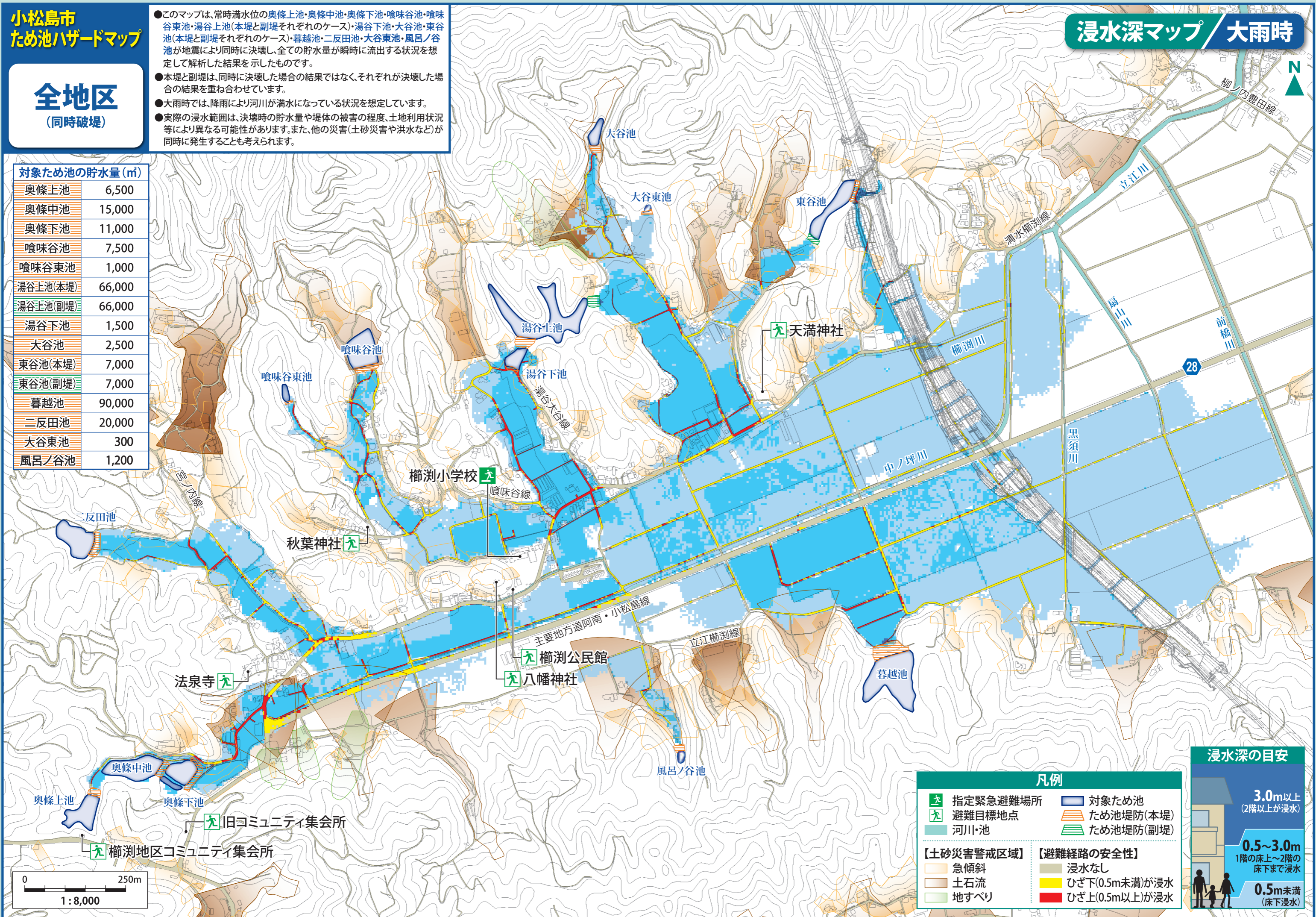


全地区
(同時破堤)

- このマップは、常時満水位の奥條上池・奥條中池・奥條下池・喰味谷池・喰味谷東池・湯谷上池(本堤と副堤それぞれのケース)・湯谷下池・大谷池・東谷池(本堤と副堤それぞれのケース)・暮越池・二反田池・大谷東池・風呂ノ谷池が地震により同時に決壊し、全ての貯水量が瞬時に流出する状況を想定して解析した結果を示したものです。
- 本堤と副堤は、同時に決壊した場合の結果ではなく、それぞれが決壊した場合の結果を重ね合わせています。
- 大雨時では、降雨により河川が満水になっている状況を想定しています。
- 実際の浸水範囲は、決壊時の貯水量や堤体の被害の程度、土地利用状況等により異なる可能性があります。また、他の災害(土砂災害や洪水など)が同時に発生すること考えられます。

対象ため池の貯水量 (m ³)	
奥條上池	6,500
奥條中池	15,000
奥條下池	11,000
喰味谷池	7,500
喰味谷東池	1,000
湯谷上池(本堤)	66,000
湯谷上池(副堤)	66,000
湯谷下池	1,500
大谷池	2,500
東谷池(本堤)	7,000
東谷池(副堤)	7,000
暮越池	90,000
二反田池	20,000
大谷東池	300
風呂ノ谷池	1,200



凡例

指定緊急避難場所	対象ため池
避難目標地点	ため池堤防(本堤)
河川・池	ため池堤防(副堤)

【土砂災害警戒区域】

急傾斜
土石流
地すべり

【避難経路の安全性】

浸水なし
ひげ下(0.5m未満)が浸水
ひげ上(0.5m以上)が浸水

浸水深の目安

	3.0m以上 (2階以上が浸水)
	0.5~3.0m 1階の床下~2階の床下まで浸水
	0.5m未満 (床下浸水)