

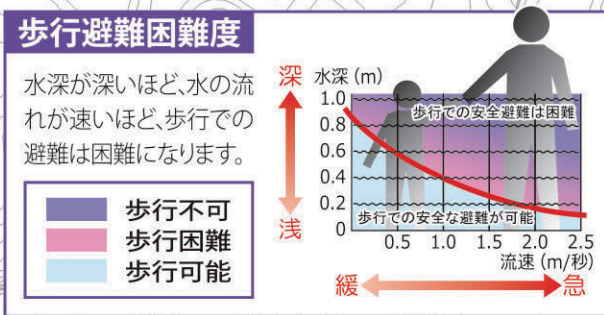
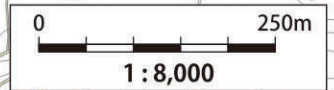
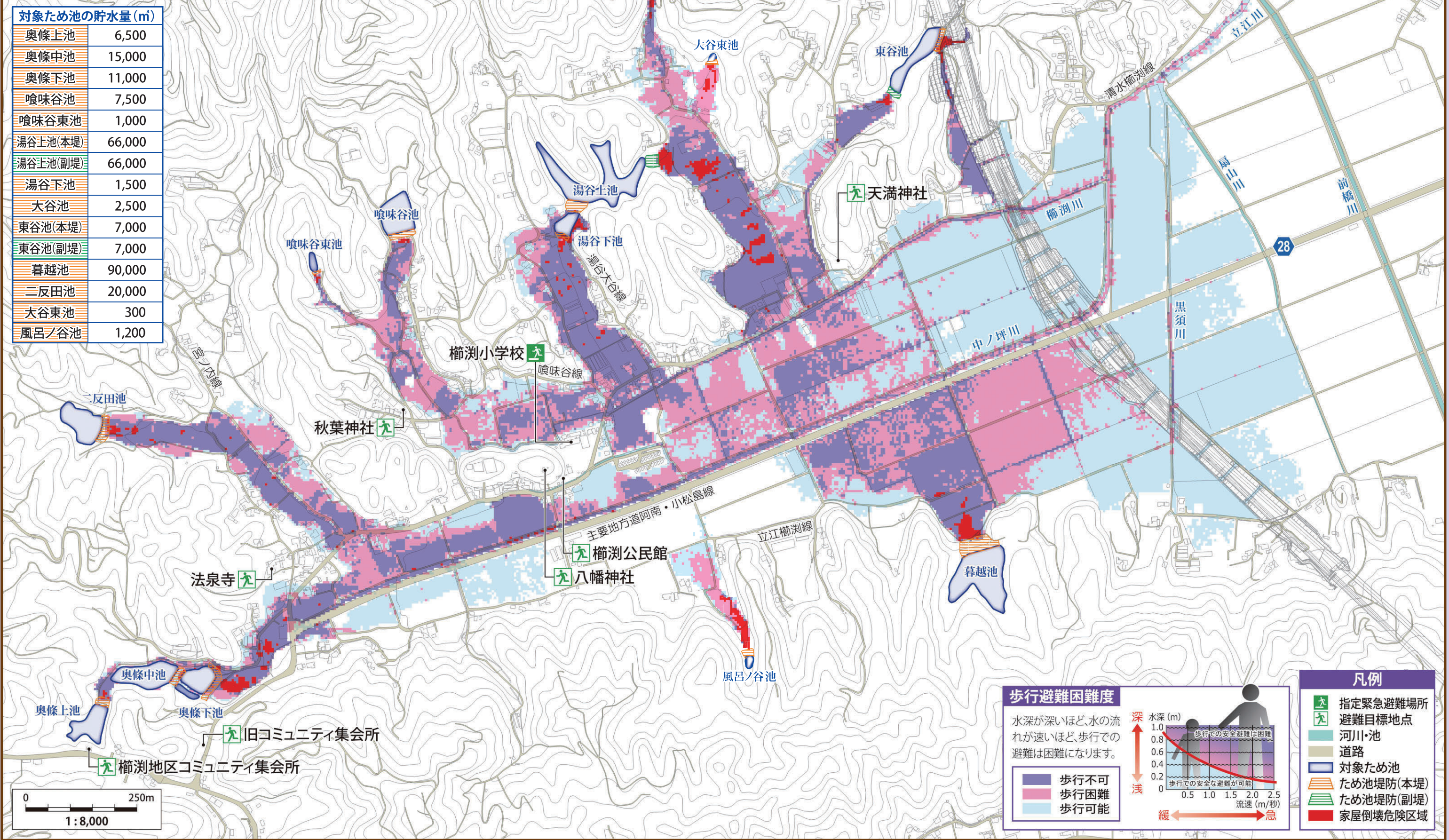
小松島市
ため池ハザードマップ

全地区
(同時破堤)

- このマップは、常時満水位の奥條上池・奥條中池・奥條下池・喰味谷池・喰味谷東池・湯谷上池(本堤と副堤それぞれのケース)・湯谷下池・大谷池・東谷池(本堤と副堤それぞれのケース)・暮越池・二反田池・大谷東池・風呂ノ谷池が地震により同時に決壊し、全ての貯水量が瞬時に流出する状況を想定して解析した結果を示したものです。
- 本堤と副堤は、同時に決壊した場合の結果ではなく、それぞれが決壊した場合の結果を重ね合わせています。
- 地震時では、河川や水路に排水される状況を想定しています。
- 実際の浸水範囲は、決壊時の貯水量や堤体の被害の程度、土地利用状況等により異なる可能性があります。また、他の災害(土砂災害や津波など)が同時に発生すること考えられます。

| 対象ため池の貯水量 (m ³) | |
|-----------------------------|--------|
| 奥條上池 | 6,500 |
| 奥條中池 | 15,000 |
| 奥條下池 | 11,000 |
| 喰味谷池 | 7,500 |
| 喰味谷東池 | 1,000 |
| 湯谷上池(本堤) | 66,000 |
| 湯谷上池(副堤) | 66,000 |
| 湯谷下池 | 1,500 |
| 大谷池 | 2,500 |
| 東谷池(本堤) | 7,000 |
| 東谷池(副堤) | 7,000 |
| 暮越池 | 90,000 |
| 二反田池 | 20,000 |
| 大谷東池 | 300 |
| 風呂ノ谷池 | 1,200 |

家屋倒壊危険区域
歩行避難困難度 マップ 地震時



- 凡例**
- 指定緊急避難場所
 - 避難目標地点
 - 河川・池
 - 道路
 - 対象ため池
 - ため池堤防(本堤)
 - ため池堤防(副堤)
 - 家屋倒壊危険区域

この地図の作成に当たっては、国土地理院長の承認を得て、同院発行の基礎地図情報を使用した。(承認番号 令元情使、第686号)