

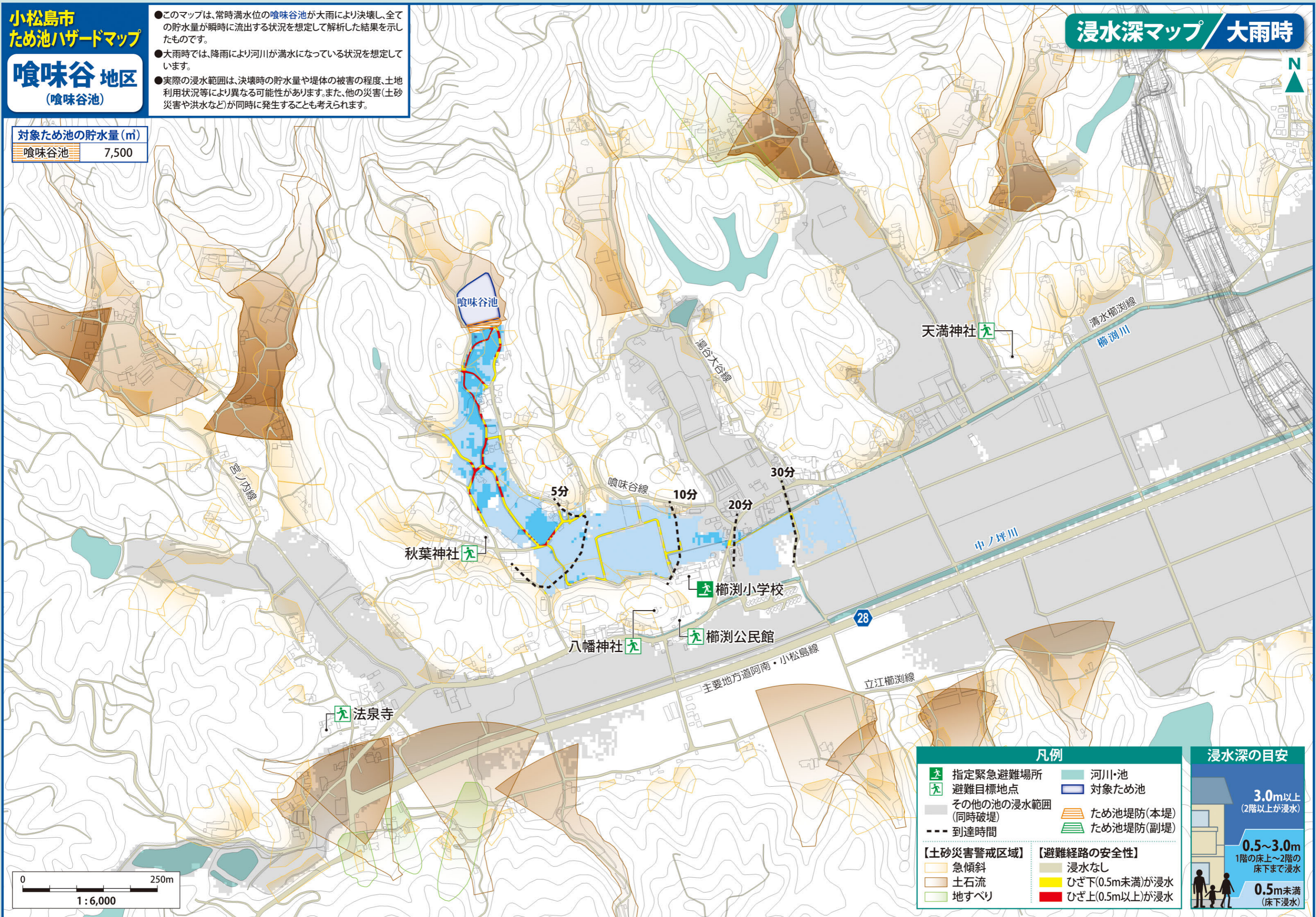
小松島市  
ため池ハザードマップ

喰味谷地区  
(喰味谷池)

- このマップは、常時満水位の喰味谷池が大雨により決壊し、全ての貯水量が瞬時に流出する状況を想定して解析した結果を示したものです。
- 大雨時では、降雨により河川が満水になっている状況を想定しています。
- 実際の浸水範囲は、決壊時の貯水量や堤体の被害の程度、土地利用状況等により異なる可能性があります。また、他の災害(土砂災害や洪水など)が同時に発生することも考えられます。

対象ため池の貯水量(m)  
喰味谷池 7,500

浸水深マップ / 大雨時



**凡例**

指定緊急避難場所	河川・池
避難目標地点	対象ため池
その他の池の浸水範囲(同時破堤)	ため池堤防(本堤)
到達時間	ため池堤防(副堤)

**【土砂災害警戒区域】**

急傾斜	浸水なし
土石流	ひざ下(0.5m未満)が浸水
地すべり	ひざ上(0.5m以上)が浸水

**浸水深の目安**

	<b>3.0m以上</b> (2階以上が浸水)
	<b>0.5~3.0m</b> 1階の床上~2階の床下まで浸水
	<b>0.5m未満</b> (床下浸水)