

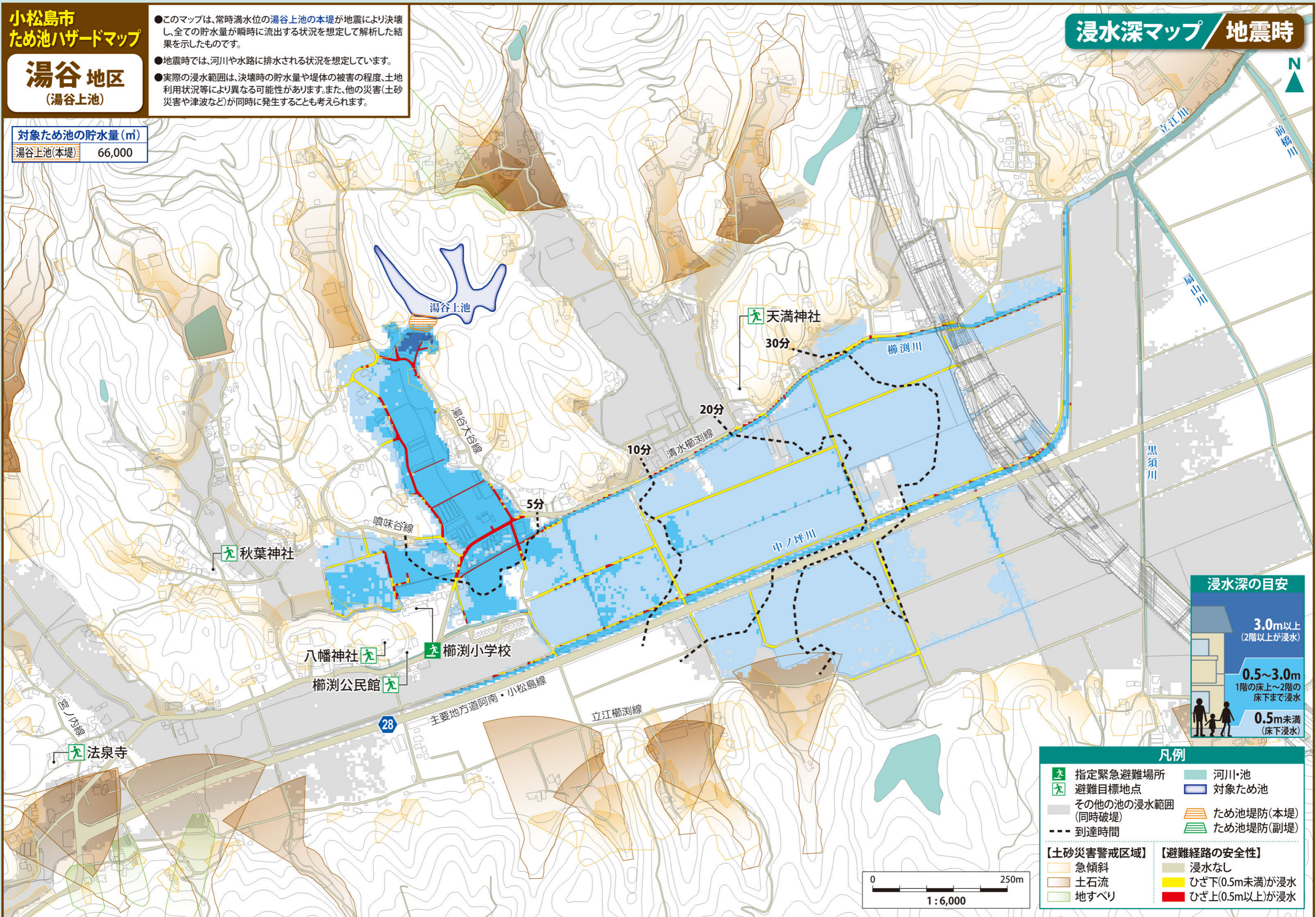
小松島市  
ため池ハザードマップ

湯谷地区  
(湯谷上池)

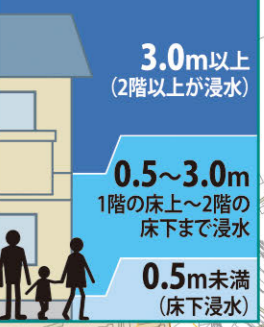
- このマップは、常時満水位の湯谷上池の本堤が地震により決壊し、全ての貯水量が瞬時に流出する状況を想定して解析した結果を示したものです。
- 地震時では、河川や水路に排水される状況を想定しています。
- 実際の浸水範囲は、決壊時の貯水量や堤体の被害の程度、土地利用状況等により異なる可能性があります。また、他の災害(土砂災害や津波など)が同時に発生することも考えられます。

対象ため池の貯水量(m<sup>3</sup>)  
湯谷上池(本堤) 66,000

浸水深マップ / 地震時



浸水深の目安



凡例

- |                  |           |
|------------------|-----------|
| 指定緊急避難場所         | 河川・池      |
| 避難目標地点           | 対象ため池     |
| その他の池の浸水範囲(同時破堤) | ため池堤防(本堤) |
| 到達時間             | ため池堤防(副堤) |
- 
- |                   |                   |
|-------------------|-------------------|
| <b>【土砂災害警戒区域】</b> | <b>【避難経路の安全性】</b> |
| 急傾斜               | 浸水なし              |
| 土石流               | ひざ下(0.5m未満)が浸水    |
| 地すべり              | ひざ上(0.5m以上)が浸水    |

