

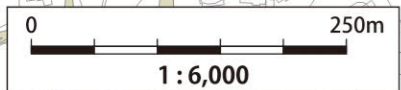
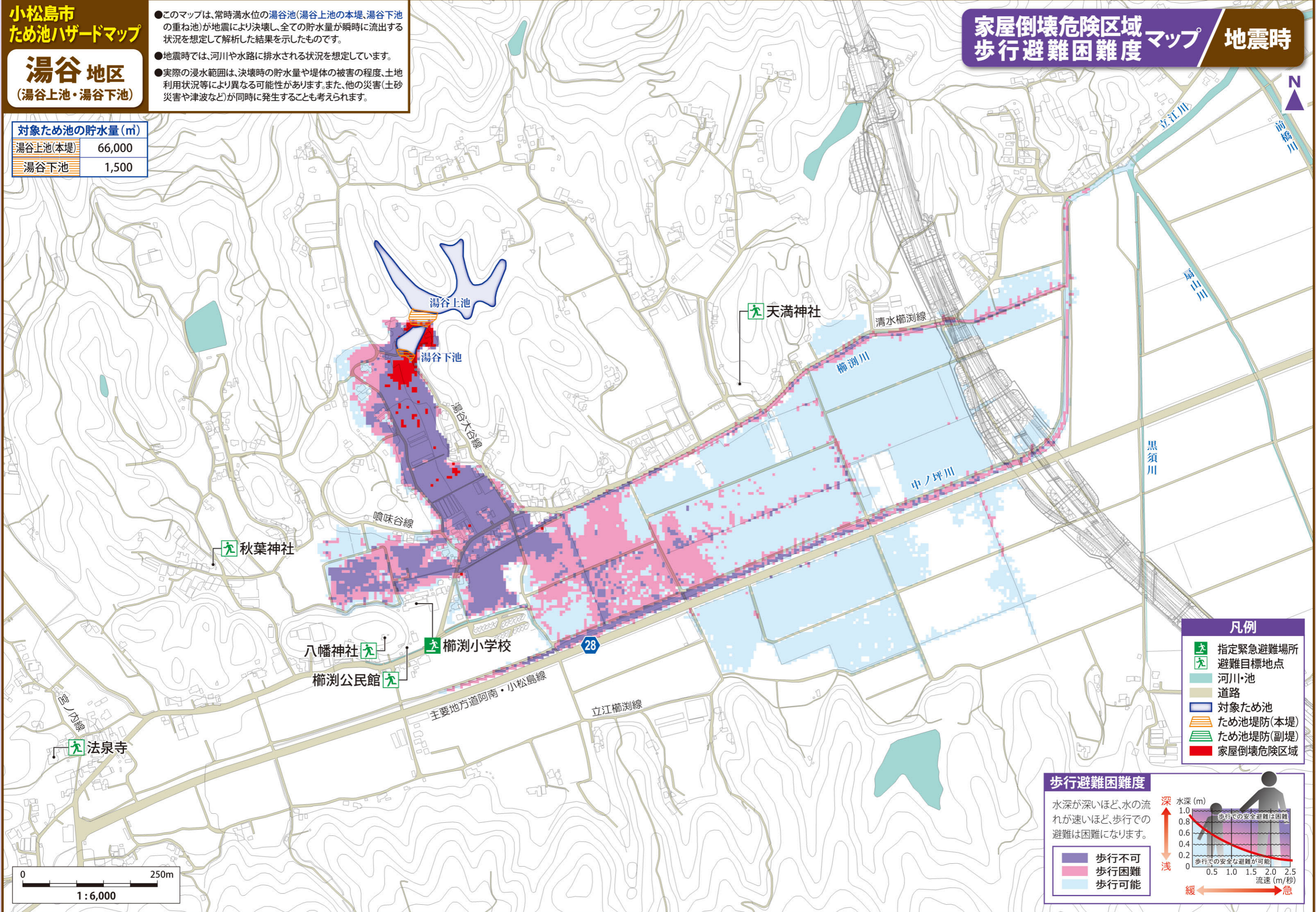
小松島市
ため池ハザードマップ

湯谷地区
(湯谷上池・湯谷下池)

- このマップは、常時満水位の湯谷池(湯谷上池の本堤、湯谷下池の重ね池)が地震により決壊し、全ての貯水量が瞬時に流出する状況を想定して解析した結果を示したものです。
- 地震時では、河川や水路に排水される状況を想定しています。
- 実際の浸水範囲は、決壊時の貯水量や堤体の被害の程度、土地利用状況等により異なる可能性があります。また、他の災害(土砂災害や津波など)が同時に発生することも考えられます。

対象ため池の貯水量 (m ³)	
湯谷上池(本堤)	66,000
湯谷下池	1,500

家屋倒壊危険区域
歩行避難困難度 マップ 地震時



- 凡例
- 指定緊急避難場所
 - 避難目標地点
 - 河川・池
 - 道路
 - 対象ため池
 - ため池堤防(本堤)
 - ため池堤防(副堤)
 - 家屋倒壊危険区域

