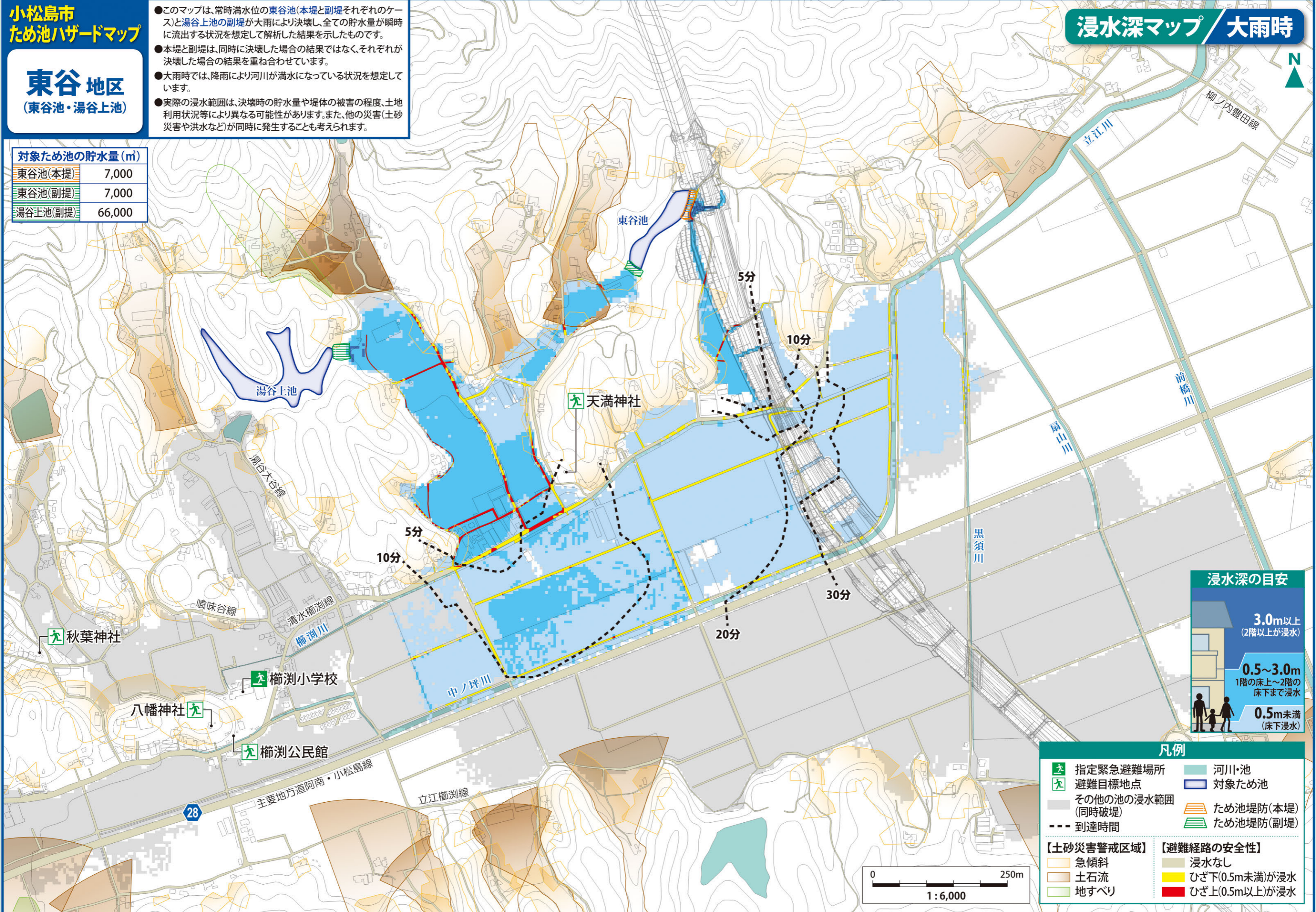


東谷地区
(東谷池・湯谷上池)

- このマップは、常時満水位の東谷池(本堤と副堤それぞれのケース)と湯谷上池の副堤が大雨により決壊し、全ての貯水量が瞬時に流出する状況を想定して解析した結果を示したものです。
- 本堤と副堤は、同時に決壊した場合の結果ではなく、それぞれが決壊した場合の結果を重ね合わせています。
- 大雨時では、降雨により河川が満水になっている状況を想定しています。
- 実際の浸水範囲は、決壊時の貯水量や堤体の被害の程度、土地利用状況等により異なる可能性があります。また、他の災害(土砂災害や洪水など)が同時に発生することも考えられます。

対象ため池の貯水量 (m ³)	
東谷池(本堤)	7,000
東谷池(副堤)	7,000
湯谷上池(副堤)	66,000



浸水深の目安

- 3.0m以上 (2階以上が浸水)
- 0.5~3.0m (1階の床上~2階の床下まで浸水)
- 0.5m未満 (床下浸水)

凡例

指定緊急避難場所	河川・池
避難目標地点	対象ため池
その他の池の浸水範囲 (同時破堤)	ため池堤防(本堤)
到達時間	ため池堤防(副堤)

【土砂災害警戒区域】

- 急傾斜
- 土石流
- 地すべり

【避難経路の安全性】

- 浸水なし
- ひざ下(0.5m未満)が浸水
- ひざ上(0.5m以上)が浸水

