

小松島市
ため池ハザードマップ

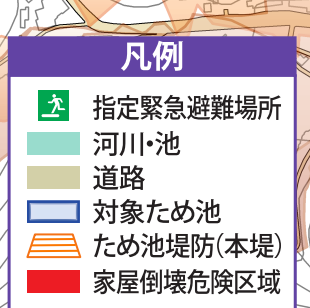
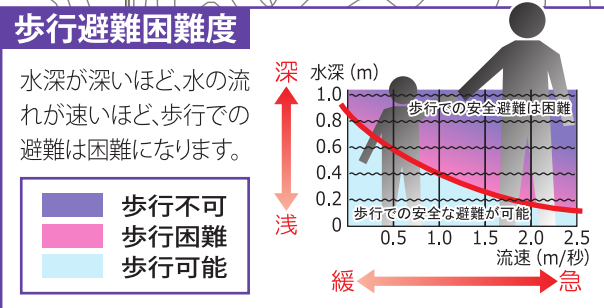
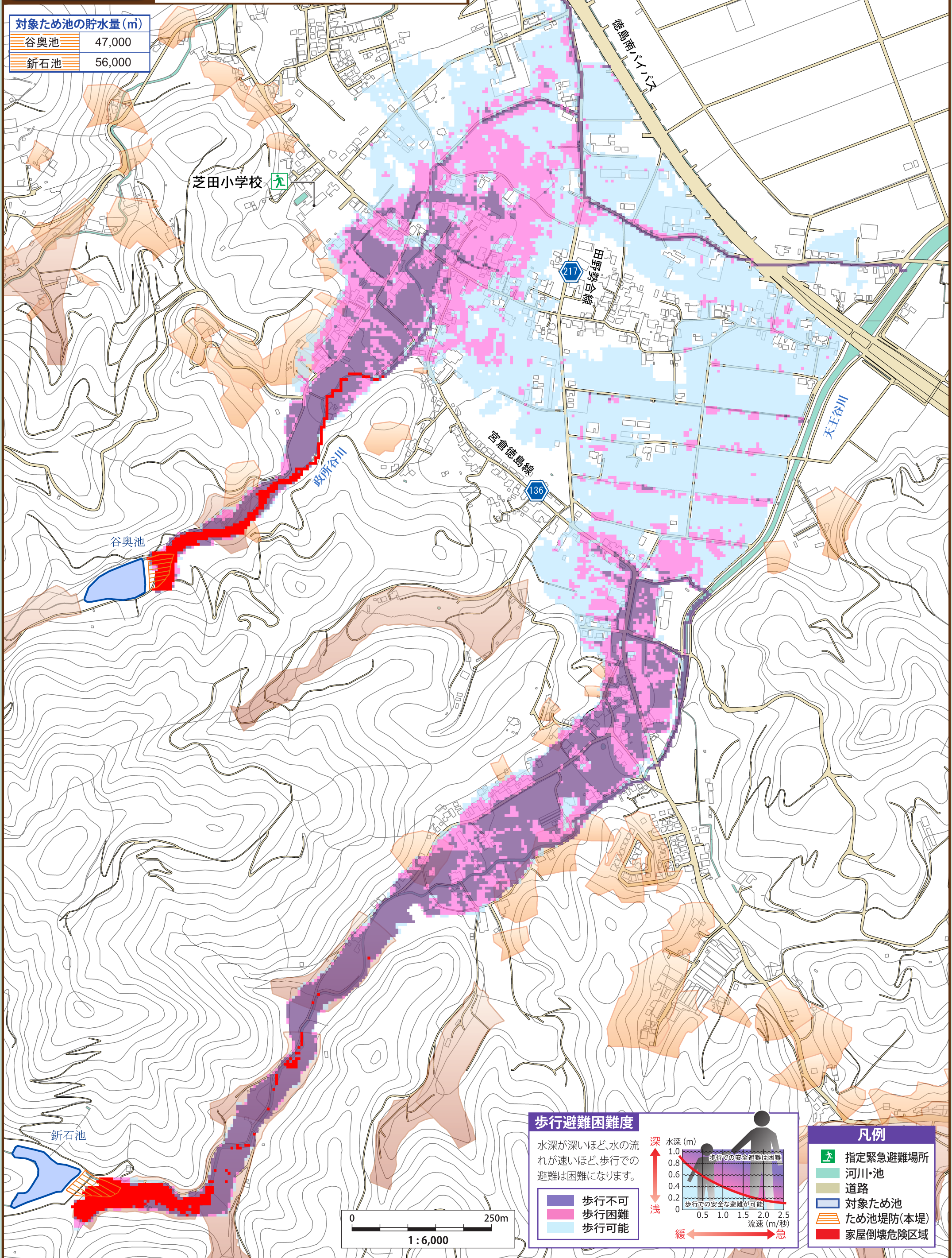
全地区

- このマップは、常時満水位の谷奥池・新石池が地震により決壊し、全ての貯水量が瞬時に流出する状況を想定して解析した結果を示したものです。
- 地震時では、河川や水路に排水される状況を想定しています。
- 実際の浸水範囲は、決壊時の貯水量や堤体の被害の程度、土地利用状況等により異なる可能性があります。また、他の災害(土砂災害や津波など)が同時に発生することも考えられます。

家屋倒壊危険区域
歩行避難困難度 マップ 地震時

対象ため池の貯水量 (m³)

谷奥池	47,000
新石池	56,000



この地図の作成に当たっては、国土地理院長の承認を得て、同院発行の基盤地図情報を使用した。(承認番号 令元情使、第686号)