

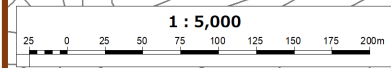
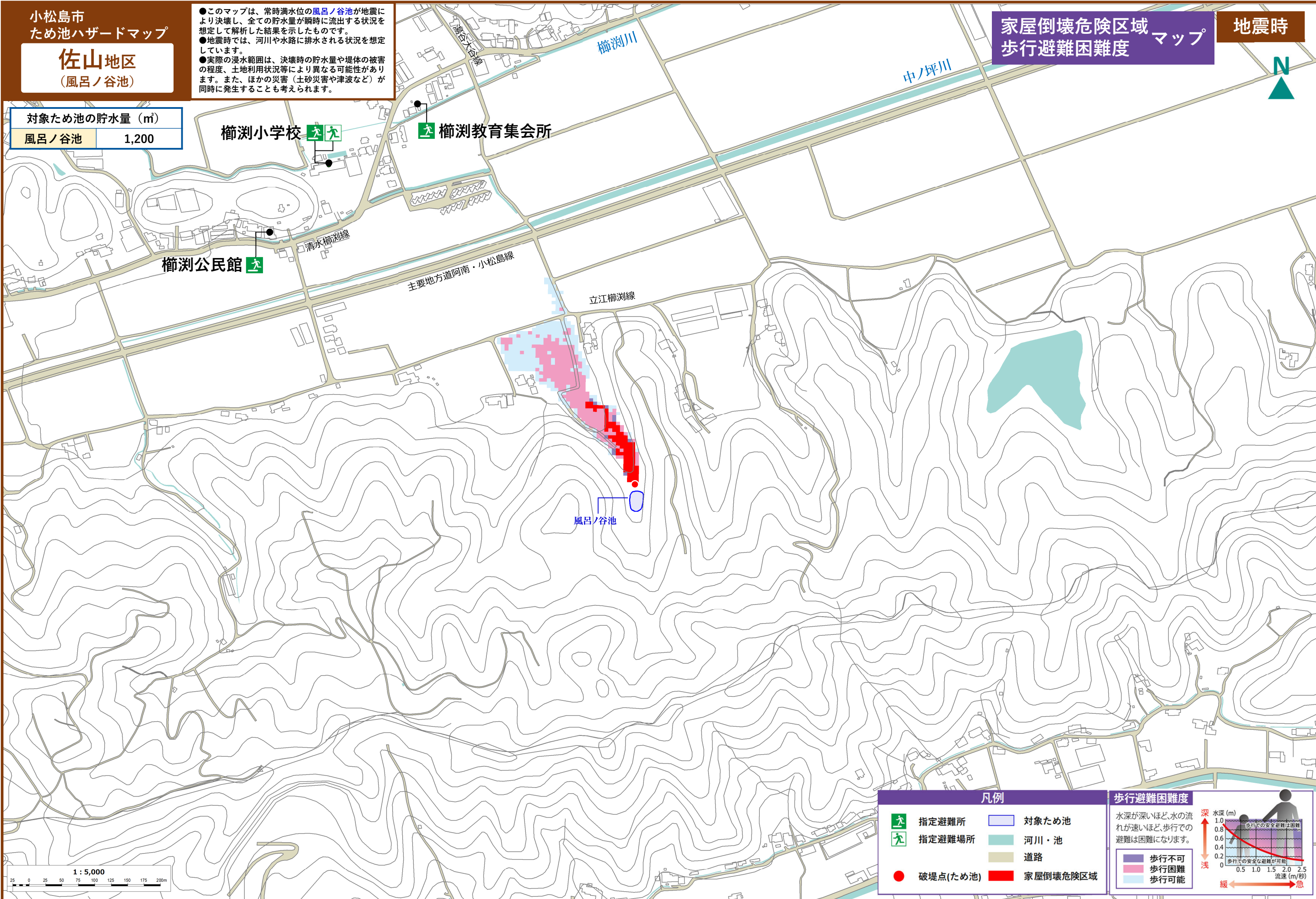
佐山地区
(風呂ノ谷池)

●このマップは、常時満水位の風呂ノ谷池が地震により決壊し、全ての貯水量が瞬時に流出する状況を想定して解析した結果を示したものです。
●地震時では、河川や水路に排水される状況を想定しています。
●実際の浸水範囲は、決壊時の貯水量や堤体の被害の程度、土地利用状況等により異なる可能性があります。また、ほかの災害（土砂災害や津波など）が同時に発生することも考えられます。

対象ため池の貯水量 (m ³)	
風呂ノ谷池	1,200

家屋倒壊危険区域
歩行避難困難度 マップ

地震時



凡例

	指定避難所		対象ため池
	指定避難場所		河川・池
	破堤点(ため池)		道路
	家屋倒壊危険区域		

歩行避難困難度

水深が深いほど水の流れが速いほど歩行での避難は困難になります。

水深 (m) 1.0 0.8 0.6 0.4 0.2 0

流速 (m/秒) 0.5 1.0 1.5 2.0 2.5

歩行での安全避難が可能

歩行での安全避難が困難

歩行可能

歩行困難

歩行不可

緩 ← 急