

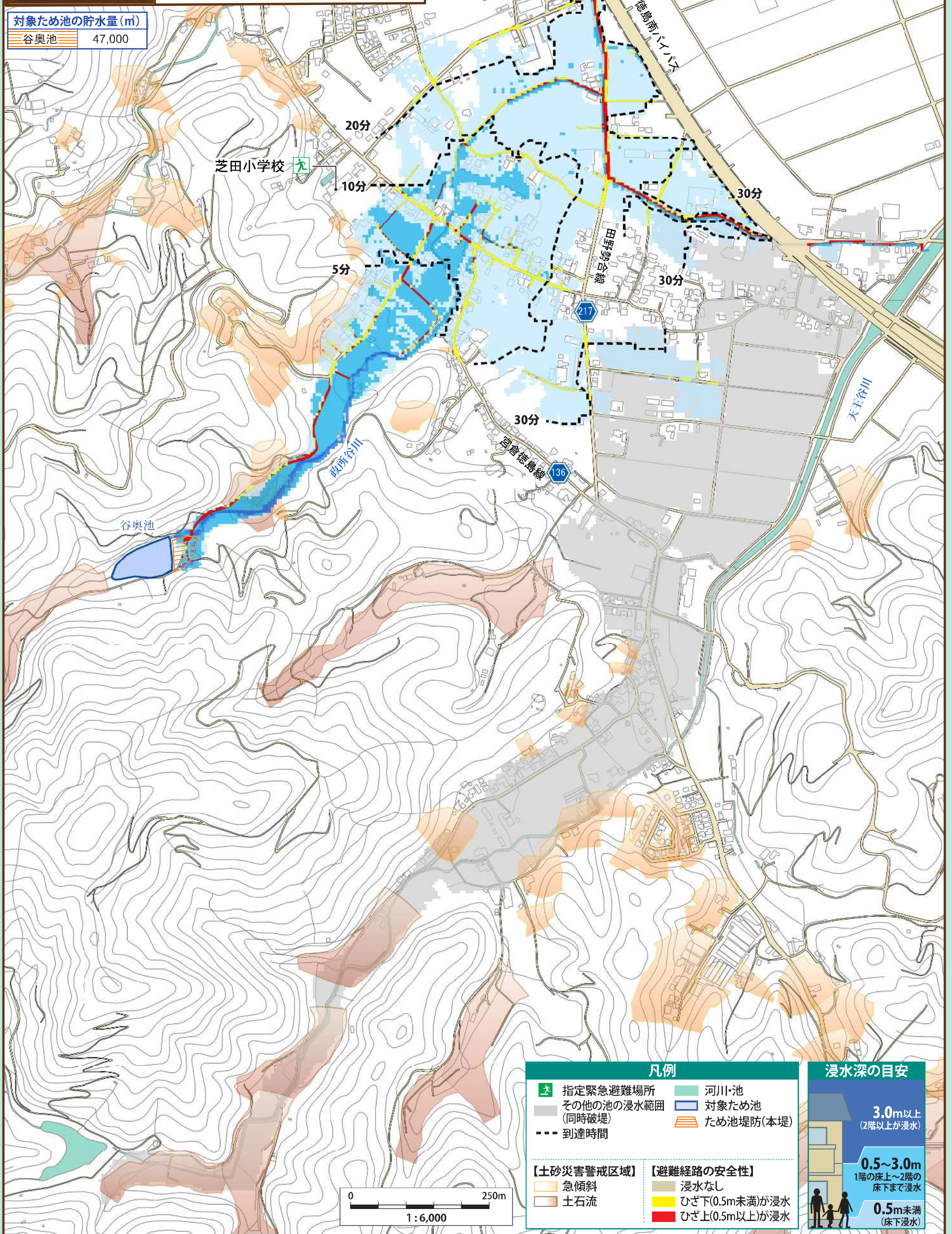
小松島市
ため池ハザードマップ

谷奥地区
(谷奥池)

対象ため池の貯水量 (m)
谷奥池 47,000

- このマップは、常時満水位の谷奥池が地震により決壊し、全ての貯水量が瞬時に流出する状況を想定して解析した結果を示したものです。
- 地震時では、河川や水路に排水される状況を想定しています。
- 実際の浸水範囲は、決壊時の貯水量や堤体の被害の程度、土地利用状況等により異なる可能性があります。また、他の災害(土砂災害や津波など)が同時に発生することも考えられます。

浸水深マップ 地震時



凡例

指定緊急避難場所	河川・池
その他の池の浸水範囲 (同時破堤)	対象ため池
到達時間	ため池堤防(本堤)

【土砂災害警戒区域】	【避難経路の安全性】
急傾斜	浸水なし
土石流	ひざ下(0.5m未満)が浸水
	ひざ上(0.5m以上)が浸水

浸水深の目安

	3.0m以上 (2階以上が浸水)
	0.5~3.0m 1階の床上~2階の床下まで浸水
	0.5m未満 (床下浸水)

この地図の作成に当たっては、国土地理院長の承認を得て、同院発行の基礎地図情報を使用した。(承認番号 令元情使、第686号)

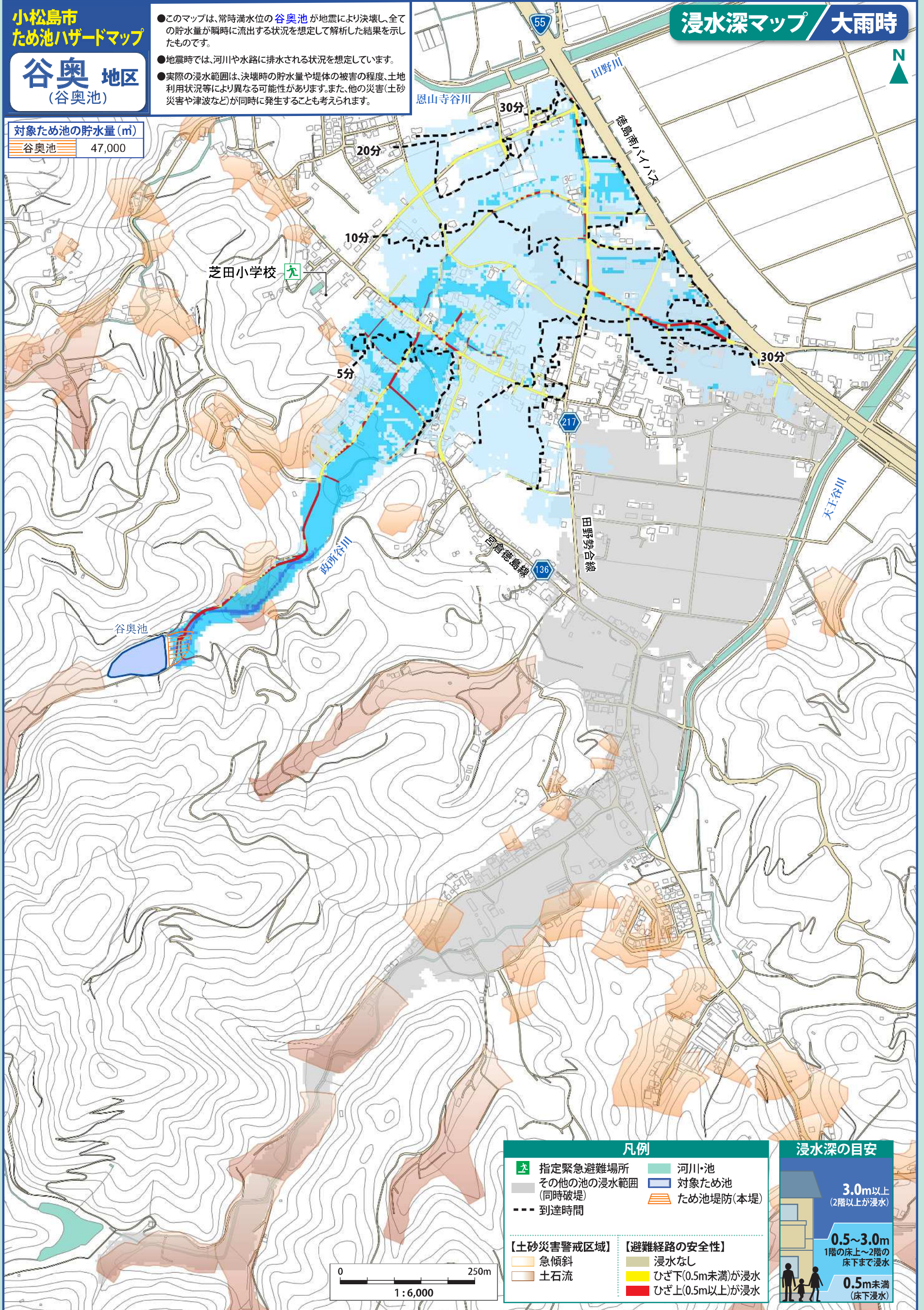
小松島市
ため池ハザードマップ

谷奥地区
(谷奥池)

対象ため池の貯水量 (m)
谷奥池 47,000

- このマップは、常時満水位の谷奥池が地震により決壊し、全ての貯水量が瞬時に流出する状況を想定して解析した結果を示したものです。
- 地震時では、河川や水路に排水される状況を想定しています。
- 実際の浸水範囲は、決壊時の貯水量や堤体の被害の程度、土地利用状況等により異なる可能性があります。また、他の災害(土砂災害や津波など)が同時に発生することも考えられます。

浸水深マップ / 大雨時



凡例

指定緊急避難場所	河川・池
その他の池の浸水範囲 (同時破堤)	対象ため池
到達時間	ため池堤防(本堤)

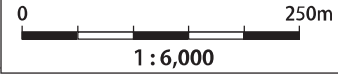
【土砂災害警戒区域】

急傾斜	浸水なし
土石流	ひざ下(0.5m未満)が浸水
	ひざ上(0.5m以上)が浸水

【避難経路の安全性】

浸水深の目安

	3.0m以上 (2階以上が浸水)
	0.5~3.0m 1階の床下~2階の床下まで浸水
	0.5m未満 (床下浸水)



この地図の作成に当たっては、国土地理院長の承認を得て、同院発行の基礎地図情報を使用した。(承認番号 令元情使、第686号)

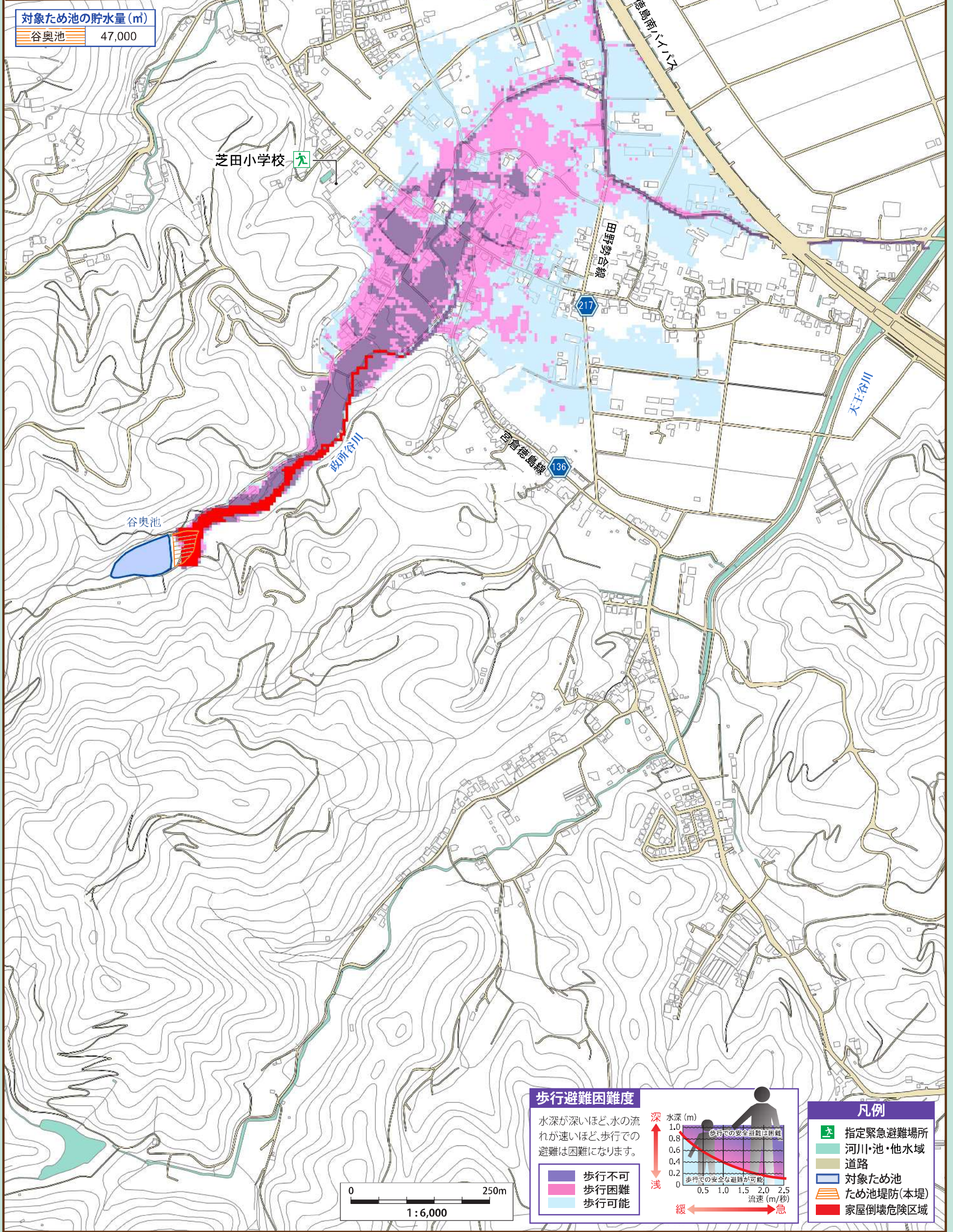
小松島市
ため池ハザードマップ

谷奥地区
(谷奥池)

- このマップは、常時満水位の谷奥池が地震により決壊し、全ての貯水量が瞬時に流出する状況を想定して解析した結果を示したものです。
- 地震時では、河川や水路に排水される状況を想定しています。
- 実際の浸水範囲は、決壊時の貯水量や堤体の被害の程度、土地利用状況等により異なる可能性があります。また、他の災害(土砂災害や津波など)が同時に発生することも考えられます。

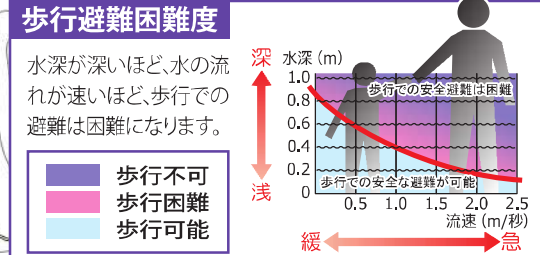
対象ため池の貯水量 (m³)
谷奥池 47,000

家屋倒壊危険区域
歩行避難困難度 マップ 地震時



芝田小学校

谷奥池



- 凡例**
- 指定緊急避難場所
 - 河川・池・他水域
 - 道路
 - 対象ため池
 - ため池堤防(本堤)
 - 家屋倒壊危険区域

0 250m
1:6,000

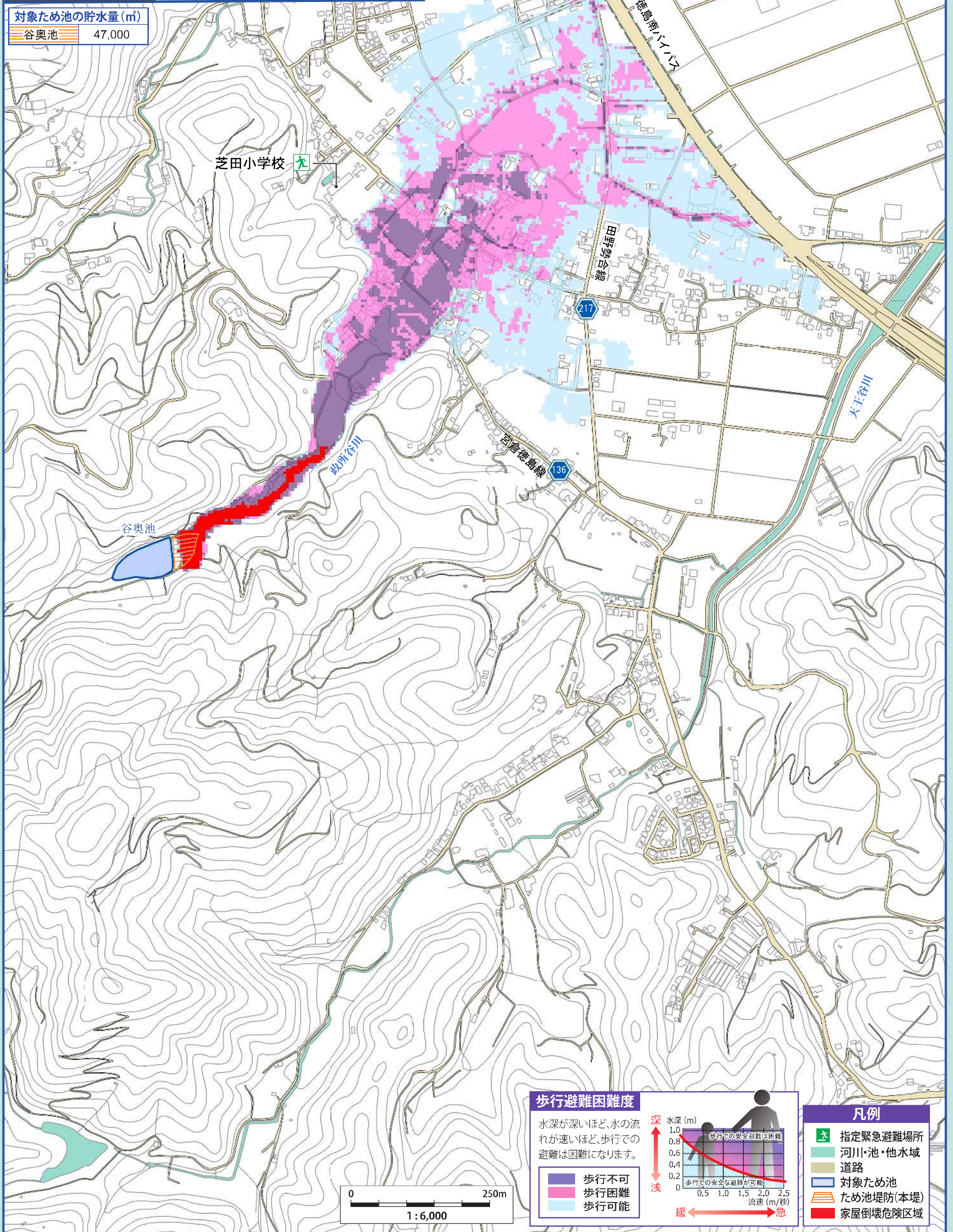
小松島市
ため池ハザードマップ

谷奥地区
(谷奥池)

対象ため池の貯水量 (m)
谷奥池 47,000

- このマップは、常時満水位の谷奥池が地震により決壊し、全ての貯水量が瞬時に流出する状況を想定して解析した結果を示したものです。
- 地震時では、河川や水路に排水される状況を想定しています。
- 実際の浸水範囲は、決壊時の貯水量や堤体の被害の程度、土地利用状況等により異なる可能性があります。また、他の災害(土砂災害や津波など)が同時に発生することも考えられます。

家屋倒壊危険区域
歩行避難困難度マップ 大雨時



この地図の作成に当たっては、国土院院長の承認を得て、同院発行の基盤地図情報を使用した。(承認番号 令元情使、第686号)

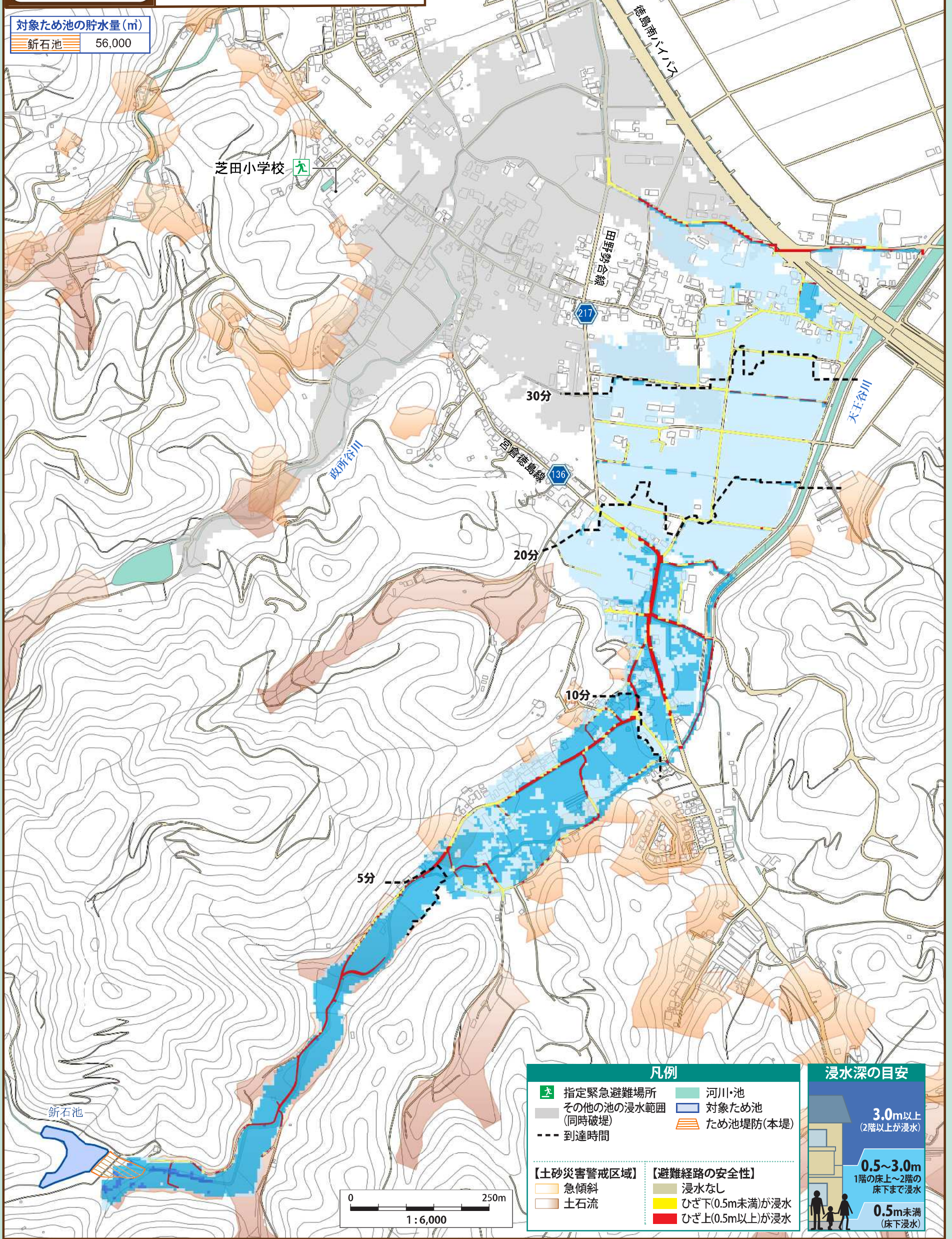
小松島市
ため池ハザードマップ

新石 地区
(新石池)

- このマップは、常時満水位の新石池が地震により決壊し、全ての貯水量が瞬時に流出する状況を想定して解析した結果を示したものです。
- 地震時では、河川や水路に排水される状況を想定しています。
- 実際の浸水範囲は、決壊時の貯水量や堤体の被害の程度、土地利用状況等により異なる可能性があります。また、他の災害(土砂災害や津波など)が同時に発生することも考えられます。

対象ため池の貯水量 (m³)
新石池 56,000

浸水深マップ 地震時



凡例

指定緊急避難場所	河川・池
その他の池の浸水範囲 (同時破堤)	対象ため池
到達時間	ため池堤防(本堤)

急傾斜	避難経路の安全性
土石流	浸水なし
	ひざ下(0.5m未満)が浸水
	ひざ上(0.5m以上)が浸水

浸水深の目安

	3.0m以上 (2階以上が浸水)
	0.5~3.0m 1階の床下~2階の床下まで浸水
	0.5m未満 (床下浸水)

この地図の作成に当たっては、国土地理院長の承認を得て、同院発行の基礎地図情報を使用した。(承認番号 令元情使、第686号)

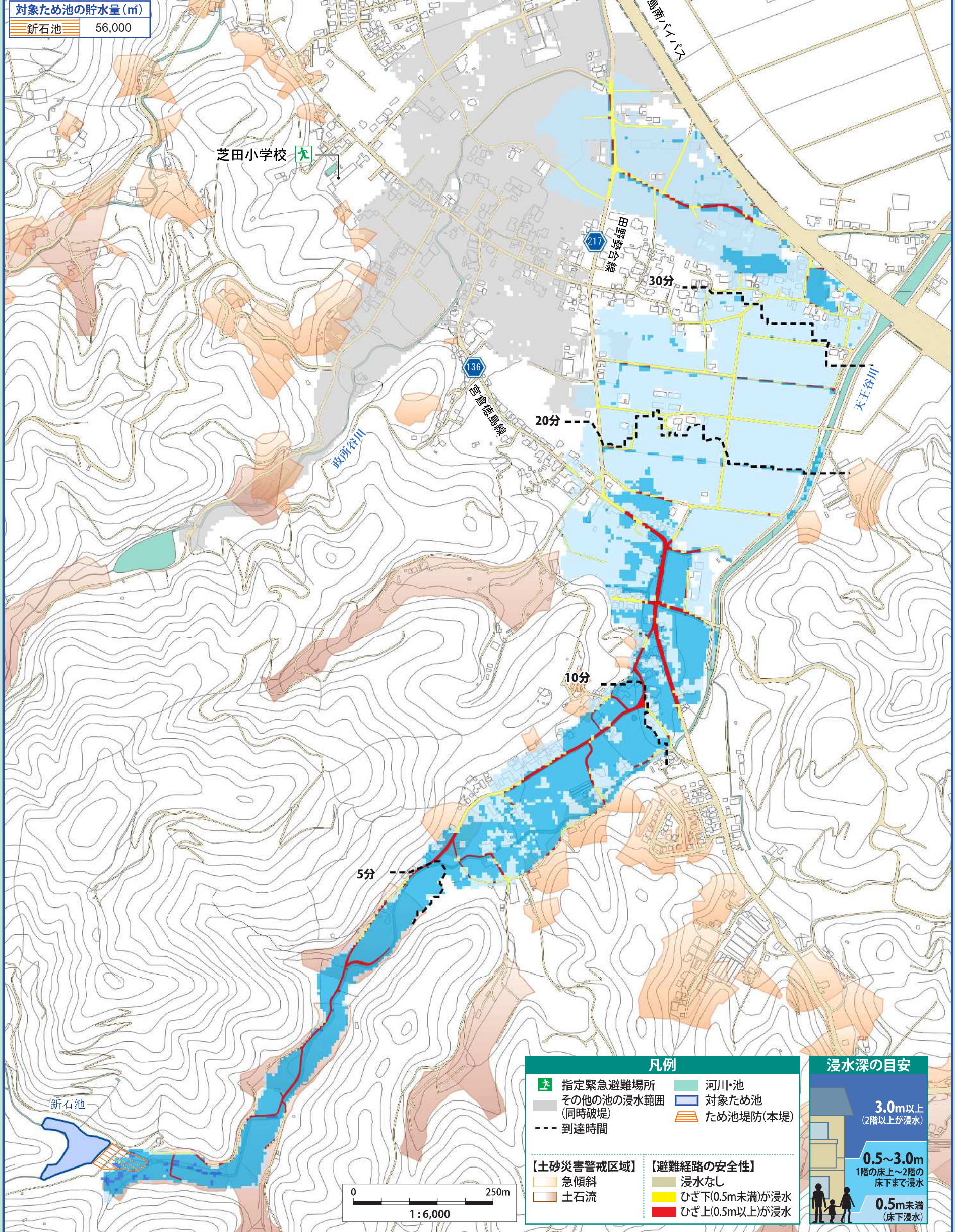
小松島市
ため池ハザードマップ

銚石 地区
(銚石池)

対象ため池の貯水量 (m³)
銚石池 56,000

- このマップは、常時満水位の銚石池が地震により決壊し、全ての貯水量が瞬時に流出する状況を想定して解析した結果を示したものです。
- 地震時では、河川や水路に排水される状況を想定しています。
- 実際の浸水範囲は、決壊時の貯水量や堤体の被害の程度、土地利用状況等により異なる可能性があります。また、他の災害(土砂災害や津波など)が同時に発生することも考えられます。

浸水深マップ 大雨時



凡例

指定緊急避難場所	河川・池
その他の池の浸水範囲 (同時破堤)	対象ため池
到達時間	ため池堤防(本堤)

【土砂災害警戒区域】

急傾斜	浸水なし
土石流	ひざ下(0.5m未満)が浸水
	ひざ上(0.5m以上)が浸水

浸水深の目安

	3.0m以上 (2階以上が浸水)
	0.5~3.0m 1階の床下~2階の床下まで浸水
	0.5m未満 (床下浸水)

この地図の作成に当たっては、国土地理院長の承認を得て、同院発行の基礎地図情報を使用した。(承認番号 令元情使、第686号)

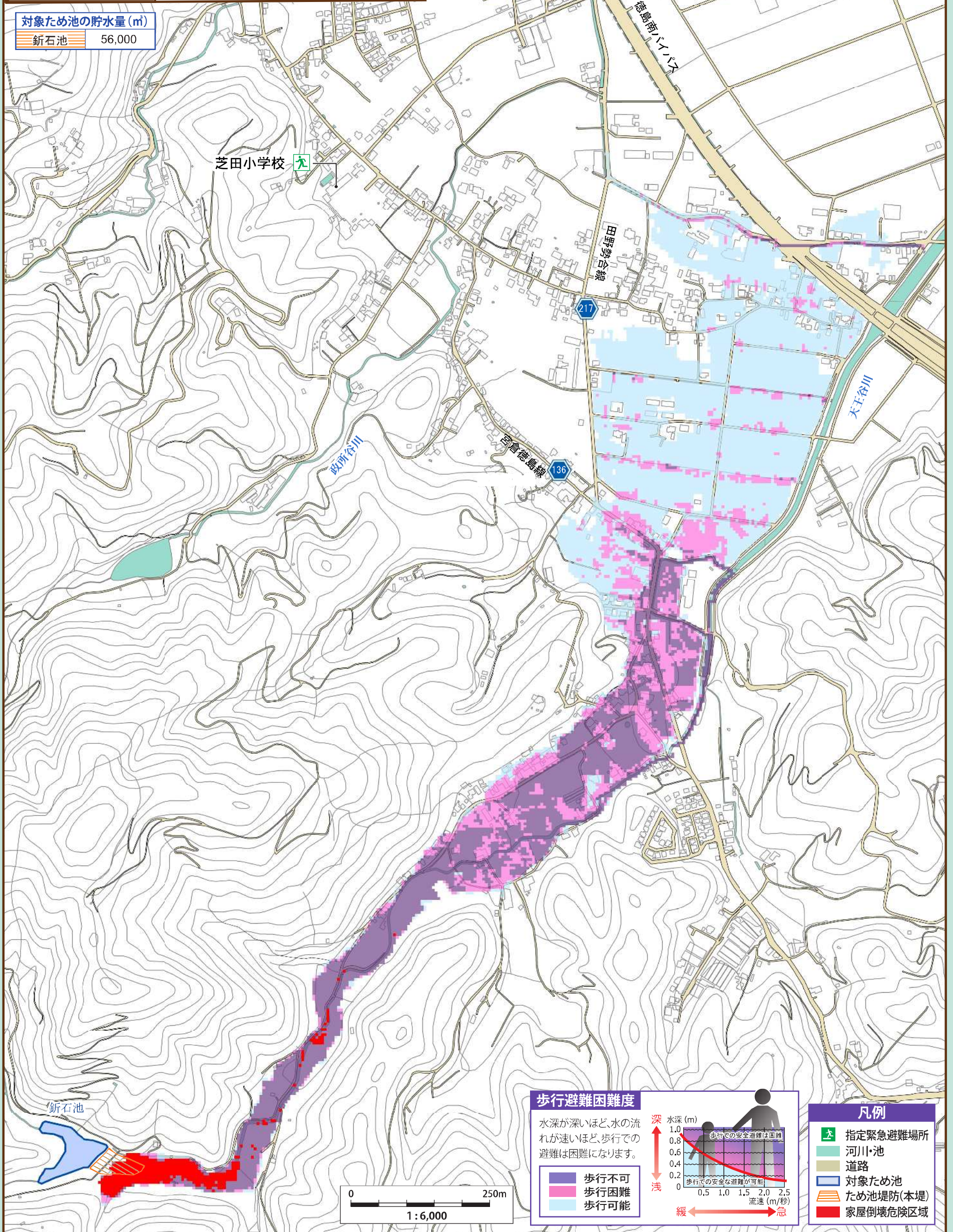
小松島市
ため池ハザードマップ

新石 地区
(新石池)

- このマップは、常時満水位の新石池が地震により決壊し、全ての貯水量が瞬時に流出する状況を想定して解析した結果を示したものです。
- 地震時では、河川や水路に排水される状況を想定しています。
- 実際の浸水範囲は、決壊時の貯水量や堤体の被害の程度、土地利用状況等により異なる可能性があります。また、他の災害(土砂災害や津波など)が同時に発生することも考えられます。

対象ため池の貯水量 (m)
新石池 56,000

家屋倒壊危険区域
歩行避難困難度 マップ 地震時



この地図の作成に当たっては、国土院院長の承認を得て、同院発行の基礎地図情報を使用した。(承認番号 令元情使、第686号)

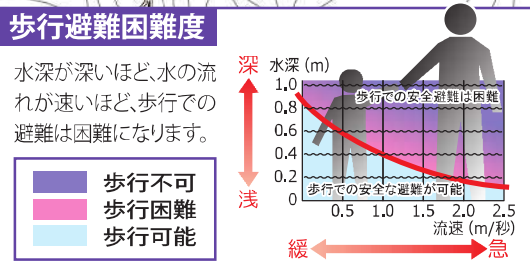
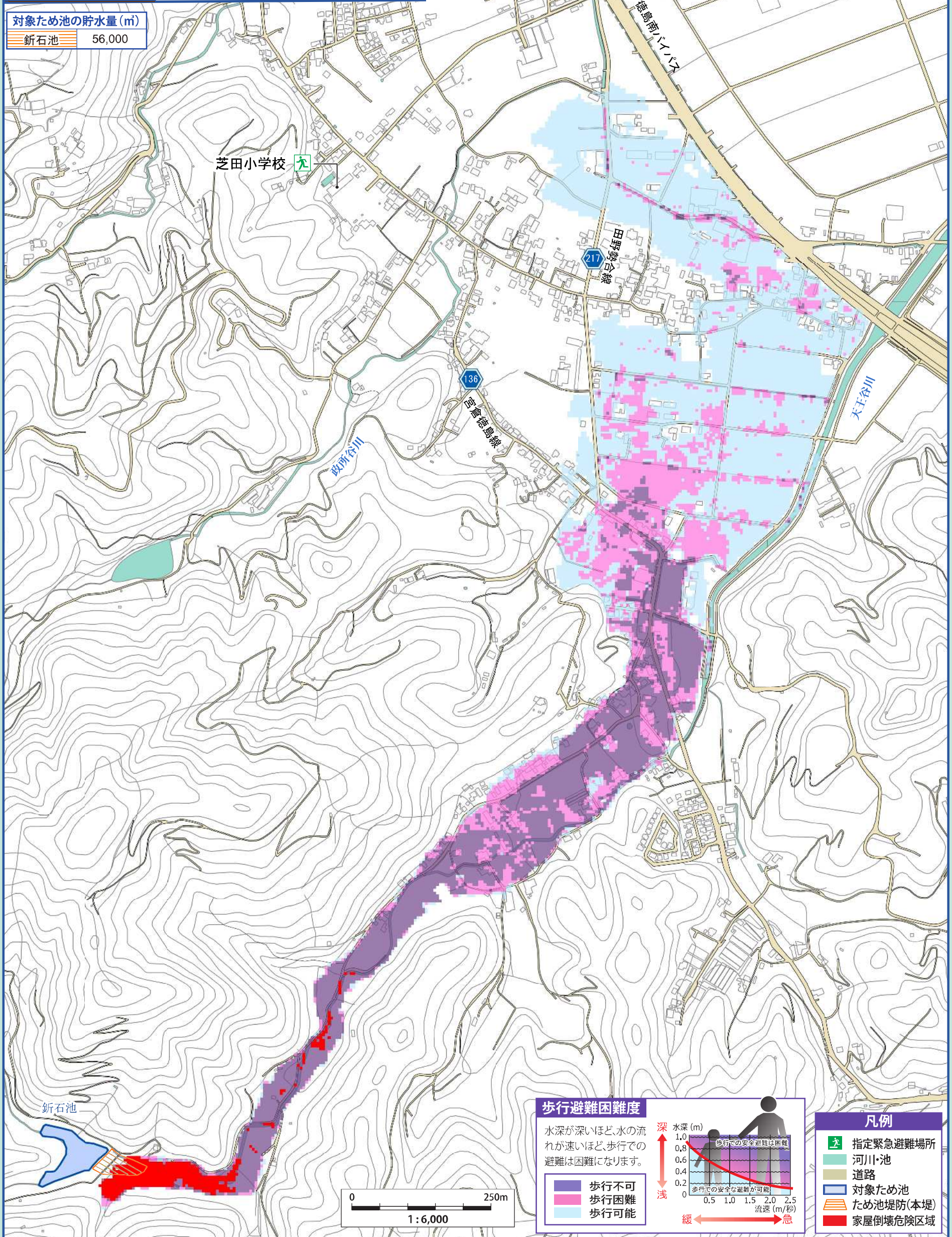
小松島市
ため池ハザードマップ

鉦石 地区
(鉦石池)

- このマップは、常時満水位の鉦石池が地震により決壊し、全ての貯水量が瞬時に流出する状況を想定して解析した結果を示したものです。
- 地震時では、河川や水路に排水される状況を想定しています。
- 実際の浸水範囲は、決壊時の貯水量や堤体の被害の程度、土地利用状況等により異なる可能性があります。また、他の災害(土砂災害や津波など)が同時に発生することも考えられます。

対象ため池の貯水量 (m³)
鉦石池 56,000

家屋倒壊危険区域
歩行避難困難度 マップ 大雨時



- 凡例**
- 指定緊急避難場所
 - 河川・池
 - 道路
 - 対象ため池
 - ため池堤防(本堤)
 - 家屋倒壊危険区域

この地図の作成に当たっては、国土地理院長の承認を得て、同院発行の基礎地図情報を使用した。(承認番号 令元情使、第686号)

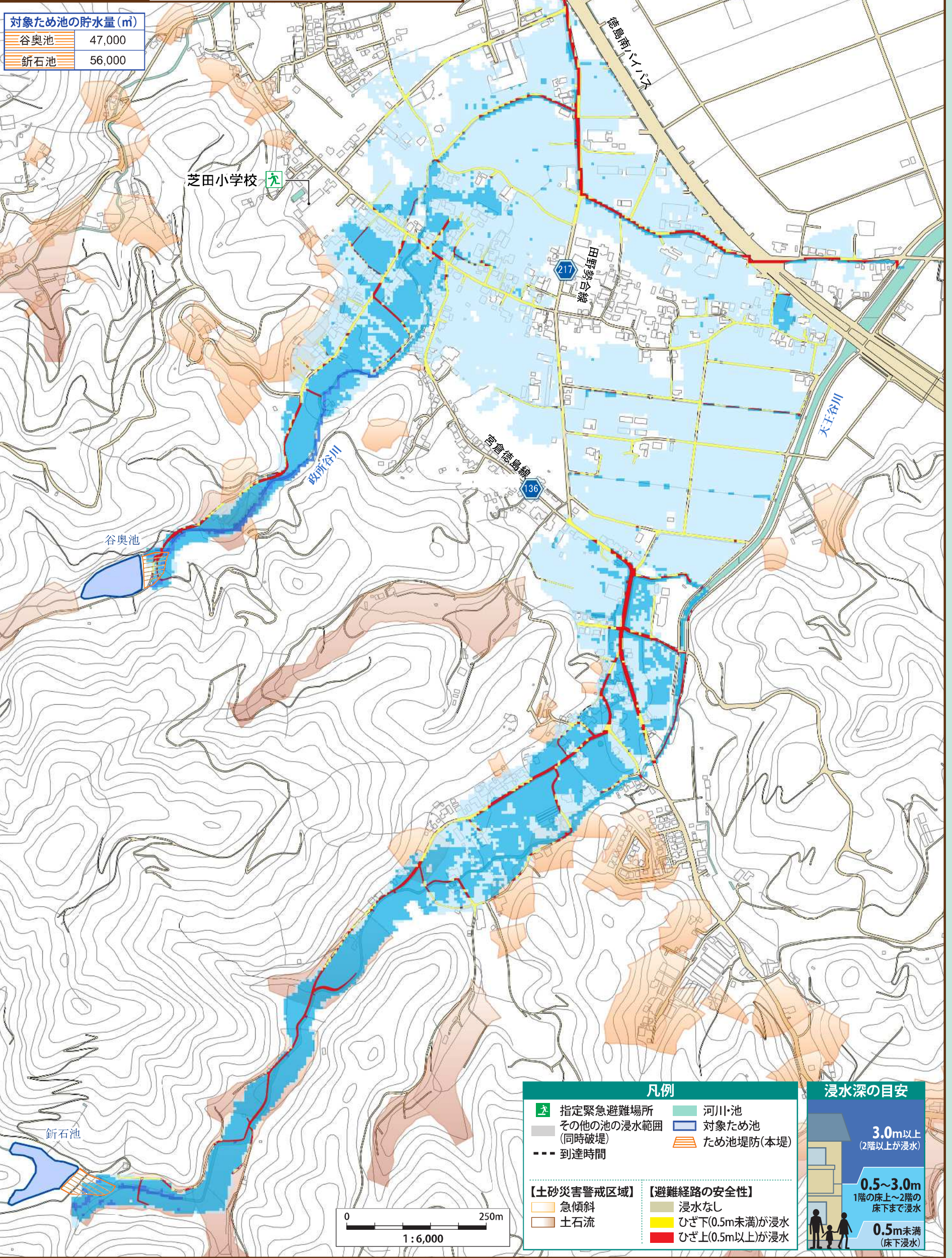
小松島市
ため池ハザードマップ

全地区

- このマップは、常時満水位の谷奥池・新石池が地震により決壊し、全ての貯水量が瞬時に流出する状況を想定して解析した結果を示したものです。
- 地震時では、河川や水路に排水される状況を想定しています。
- 実際の浸水範囲は、決壊時の貯水量や堤体の被害の程度、土地利用状況等により異なる可能性があります。また、他の災害(土砂災害や津波など)が同時に発生することも考えられます。

対象ため池の貯水量 (m ³)	
谷奥池	47,000
新石池	56,000

浸水深マップ 地震時

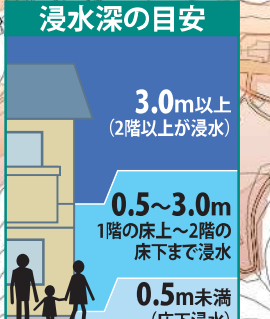


芝田小学校 ㊦

谷奥池

新石池

- 凡例
- ㊦ 指定緊急避難場所
 - その他の池の浸水範囲 (同時破堤)
 - 到達時間
 - 【土砂災害警戒区域】
 - 急傾斜
 - 土石流
 - 【避難経路の安全性】
 - 浸水なし
 - ひざ下(0.5m未満)が浸水
 - ひざ上(0.5m以上)が浸水
 - 河川・池
 - 対象ため池
 - ため池堤防(本堤)



この地図の作成に当たっては、国土地理院長の承認を得て、同院発行の基礎地図情報を使用した。(承認番号 令元情使、第686号)

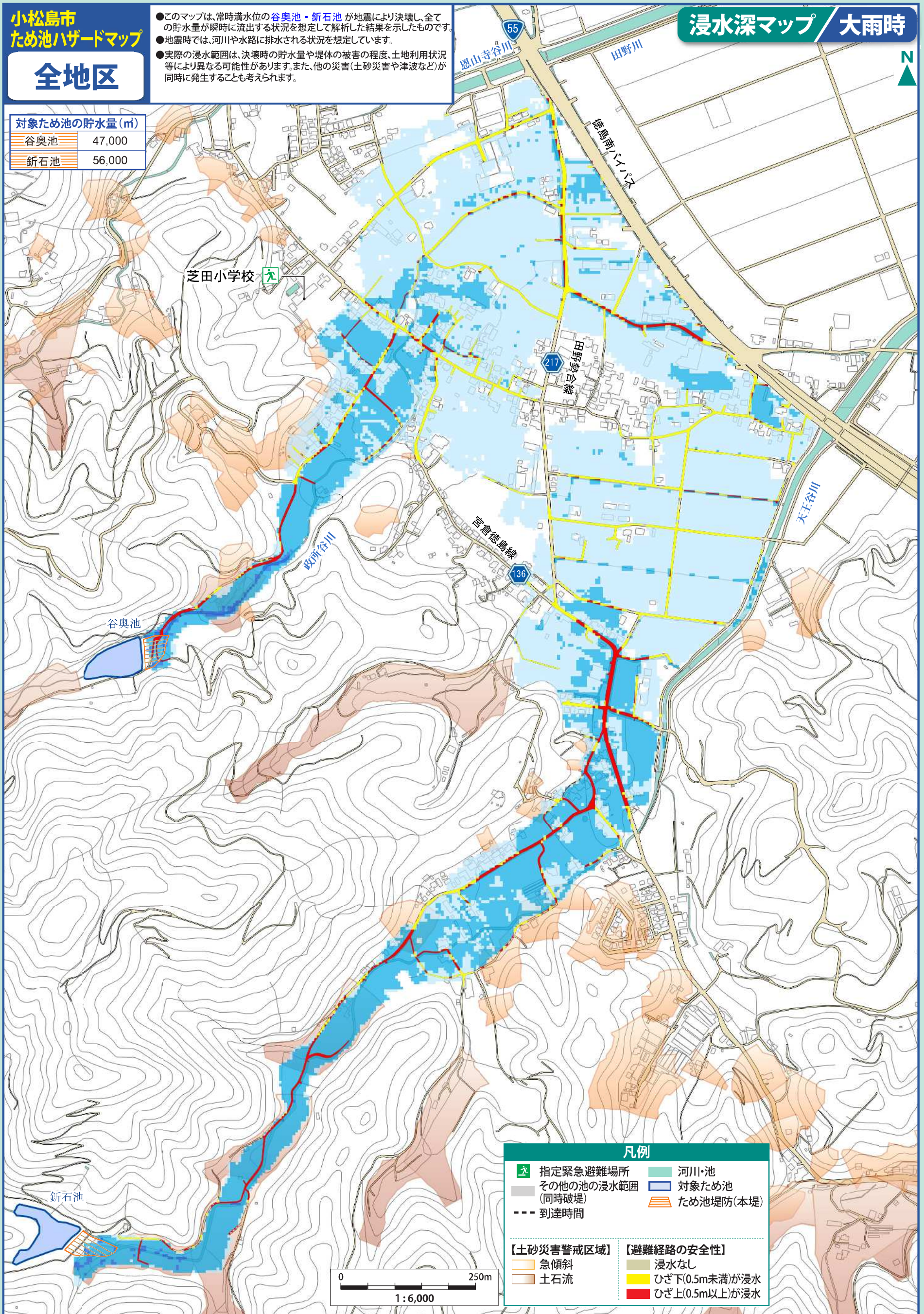
小松島市
ため池ハザードマップ

全地区

- このマップは、常時満水位の谷奥池・鉦石池が地震により決壊し、全ての貯水量が瞬時に流出する状況を想定して解析した結果を示したものです。
- 地震時では、河川や水路に排水される状況を想定しています。
- 実際の浸水範囲は、決壊時の貯水量や堤体の被害の程度、土地利用状況等により異なる可能性があります。また、他の災害(土砂災害や津波など)が同時に発生することも考えられます。

浸水深マップ 大雨時

対象ため池の貯水量 (m ³)	
谷奥池	47,000
鉦石池	56,000



凡例

指定緊急避難場所	河川・池
その他の池の浸水範囲 (同時破堤)	対象ため池
到達時間	ため池堤防(本堤)

【土砂災害警戒区域】	【避難経路の安全性】
急傾斜	浸水なし
土石流	ひざ下(0.5m未満)が浸水
	ひざ上(0.5m以上)が浸水

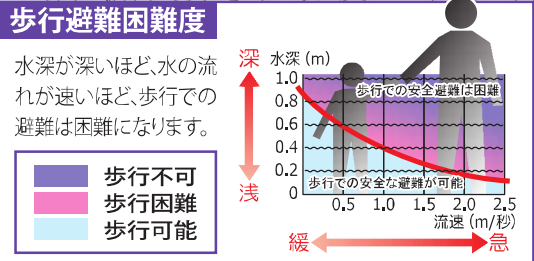
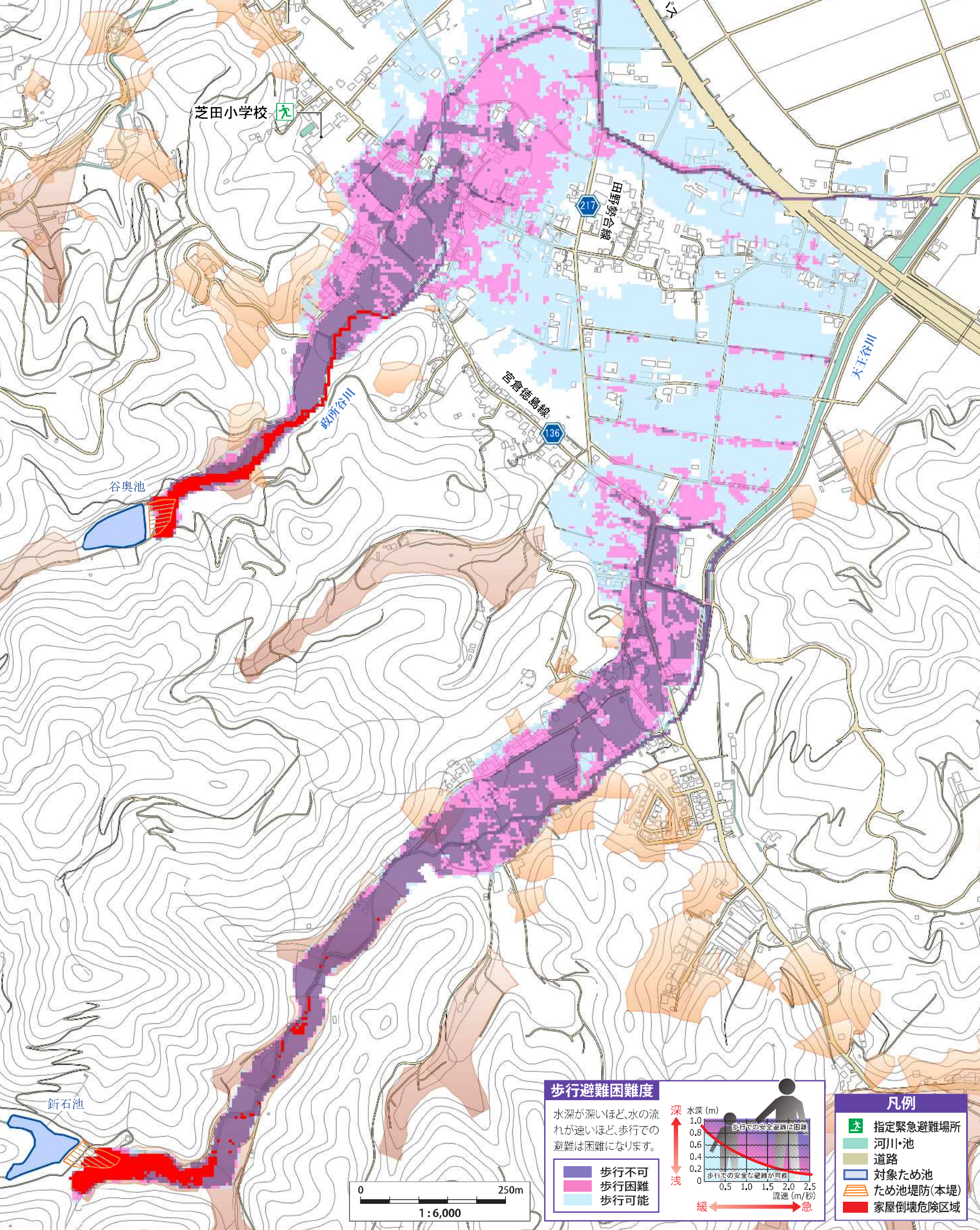
この地図の作成に当たっては、国土地理院長の承認を得て、同院発行の基礎地図情報を使用した。(承認番号 令元情使、第686号)

小松島市
ため池ハザードマップ
全地区

- このマップは、常時満水位の谷奥池・鉦石池が地震により決壊し、全ての貯水量が瞬時に流出する状況を想定して解析した結果を示したものです。
- 地震時では、河川や水路に排水される状況を想定しています。
- 実際の浸水範囲は、決壊時の貯水量や堤体の被害の程度、土地利用状況等により異なる可能性があります。また、他の災害(土砂災害や津波など)が同時に発生することも考えられます。

家屋倒壊危険区域
歩行避難困難度マップ 地震時

対象ため池の貯水量 (m ³)	
谷奥池	47,000
鉦石池	56,000



凡例

- 指定緊急避難場所
- 河川・池
- 道路
- 対象ため池
- ため池堤防(本堤)
- 家屋倒壊危険区域

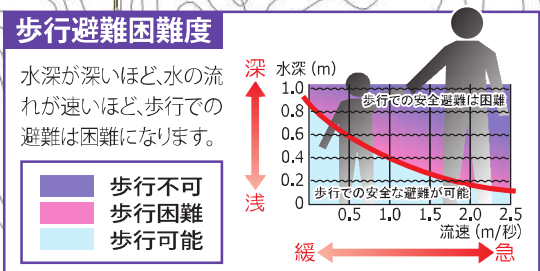
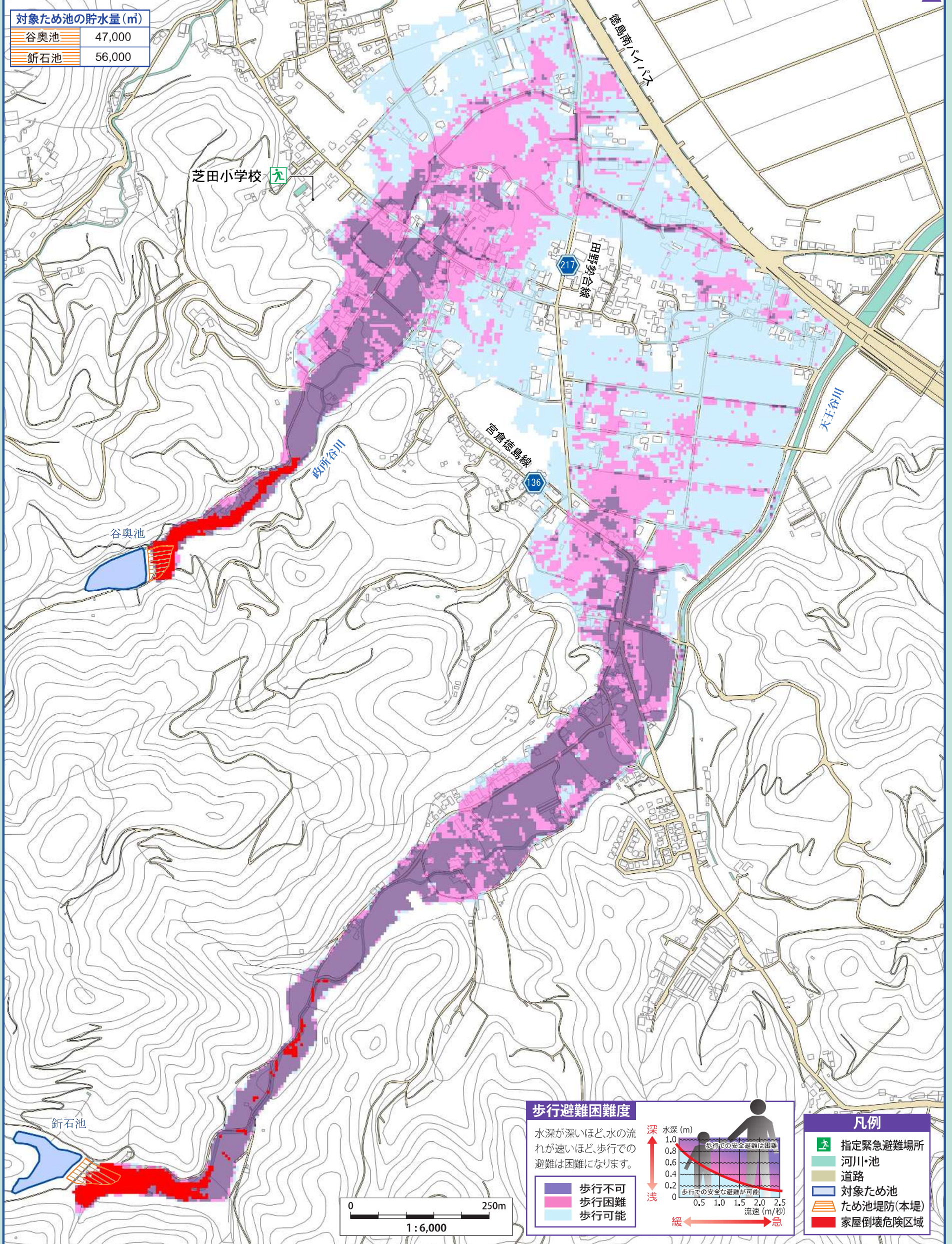
この地図の作成に当たっては、国土地理院長の承認を得て、同院発行の基礎地図情報を使用した。(承認番号 令元情使、第686号)

小松島市
ため池ハザードマップ
全地区

- このマップは、常時満水位の谷奥池・鉦石池が地震により決壊し、全ての貯水量が瞬時に流出する状況を想定して解析した結果を示したものです。
- 地震時では、河川や水路に排水される状況を想定しています。
- 実際の浸水範囲は、決壊時の貯水量や堤体の被害の程度、土地利用状況等により異なる可能性があります。また、他の災害(土砂災害や津波など)が同時に発生することも考えられます。

家屋倒壊危険区域
歩行避難困難度 マップ 大雨時

対象ため池の貯水量 (m ³)	
谷奥池	47,000
鉦石池	56,000



- 凡例**
- 指定緊急避難場所
 - 河川・池
 - 道路
 - 対象ため池
 - ため池堤防(本堤)
 - 家屋倒壊危険区域

この地図の作成に当たっては、国土地理院長の承認を得て、同院発行の基礎地図情報を使用した。(承認番号 令元情使、第686号)