

# 学校再編に係る 住民説明会



小松島市 小松島市教育委員会

## 小松島市立学校再編実施計画（案）

- I 学校再編の目的
- II 学校再編でめざす教育
- III 再編の方針とスケジュール
- IV 留意事項
- V 学校施設の利活用

## 小松島市立学校再編実施計画（案）

### I 学校再編の目的

#### 小松島市立学校再編実施計画（案）

### I-① 学校再編の目的 ～これまでの経緯～

- ・ 令和元年9月 「小松島市立学校再編実施計画（案）」
- ・ 令和元年10月 住民説明会、12月 アンケート調査
- ・ 令和2年3月 市議会から意見書提出
- ・ 令和2年度 意見聴取会、有識者会議



再編でめざす教育  
財政的な検討 など

より実現性のある計画へ

改めて「小松島市立学校再編実施計画（案）」を取りまとめ

Ⅰ-② 学校再編の目的 ～児童数の推移～

児童数の推移

将来の学校規模シミュレーション

		2021	2024	2027	2030	2033	2036	2039	2042	2045
		R3	R6	R9	R12	R15	R18	R21	R24	R27
小松島中学校区	小松島小	111人 6学級	101人 6学級	89人 6学級	81人 6学級	74人 6学級	68人 6学級	63人 6学級	58人 6学級	52人 6学級
	南小松島小	414人 14学級	378人 12学級	332人 12学級	304人 12学級	277人 12学級	255人 12学級	235人 12学級	215人 9学級	196人 6学級
	北小松島小	120人 6学級	110人 6学級	96人 6学級	88人 6学級	80人 6学級	74人 6学級	68人 6学級	62人 6学級	57人 6学級
	千代小	95人 6学級	87人 6学級	76人 6学級	64人 6学級	59人 6学級	54人 6学級	49人 6学級	45人 4学級	45人 4学級
	尻安小	125人 6学級	114人 6学級	100人 6学級	92人 6学級	84人 6学級	77人 6学級	71人 6学級	65人 6学級	59人 6学級
	芝田小	76人 6学級	69人 6学級	61人 6学級	56人 6学級	51人 6学級	47人 4学級	43人 4学級	39人 4学級	36人 4学級
小松島南中学校区	立江小	81人 6学級	74人 6学級	65人 6学級	59人 6学級	54人 6学級	50人 4学級	46人 4学級	42人 4学級	38人 4学級
	櫛淵小	33人 4学級	30人 4学級	26人 3学級	24人 3学級	22人 3学級	19人 3学級	19人 3学級	17人 3学級	16人 3学級
	坂野小	78人 6学級	71人 6学級	63人 6学級	57人 6学級	52人 6学級	48人 4学級	44人 4学級	41人 4学級	37人 4学級
	和田島小	163人 6学級	149人 6学級	131人 6学級	120人 6学級	109人 6学級	101人 6学級	92人 6学級	85人 6学級	77人 6学級
	新開小	177人 6学級	162人 6学級	142人 6学級	130人 6学級	119人 6学級	109人 6学級	100人 6学級	92人 6学級	84人 6学級
市全体児童数		1,473人	1,345人	1,181人	1,081人	986人	908人	835人	765人	697人

Ⅰ-③ 学校再編の目的 ～小学校の現状～

小学校の現状

- 学級の児童数減少
  - 学習への制約
  - 多様な学習形態を行う困難さ
- 学校施設の老朽化

課題

全国学力学習状況調査の結果から

- 相互間における問題解決力が不足
- 根気強さの欠如
- 新たなものへの適応力の不足

Ⅰ-④ 学校再編の目的 ～基本的な考え方～

基本的な考え方

様々な人間関係を通じて、  
社会性や協調性を培う

学校再編により

- 一定程度の学校規模を確保・維持
- 学校間連携により多様な集団との関わりを確保

小松島市立学校再編実施計画（案）

Ⅱ 学校再編でめざす教育

## II-① 学校再編でめざす教育

新学習指導要領

小松島市教育大綱（第2期）  
基本目標「未来を担う人を育てる教育」



長期的な視点で計画的な学校再編

義務教育9年間を見通した教育  
地域や実態に即した教育環境

## II-② 学校再編でめざす教育

義務教育9年間を見通した教育

- ・新たな時代を生きる力の育成
- ・一人一人の可能性を伸ばす教育の推進

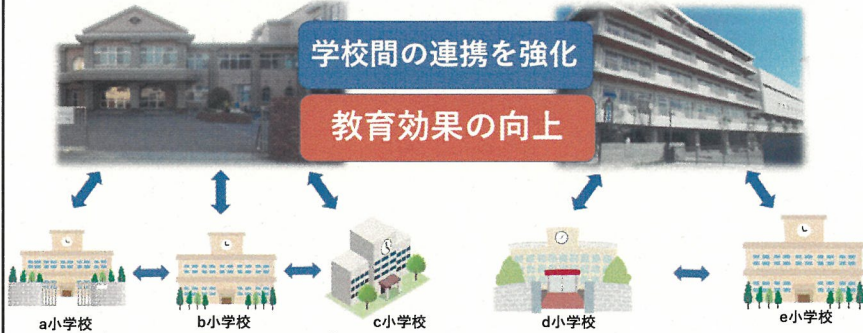
## II-③ 学校再編でめざす教育

小松島中学校区

小松島南中学校区

学校間の連携を強化

教育効果の向上



## II-④ 学校再編でめざす教育

地域や実態に即した教育環境

教育環境の向上

- ・快適で機能的な施設の整備
- ・地域資源を活かした教育



## 小松島市立学校再編実施計画（案）

### Ⅲ 再編の方針とスケジュール

## 小松島市立学校再編実施計画（案）

### Ⅲ-① 再編の方針とスケジュール

#### 計画期間

#### 学校再編の計画期間

第1期		見直し 期間 R15年度～ R17年度	第2期
前 期	後 期		
2022年度～2027年度 令和4年度～令和9年度	2028年度～2033年度 令和10年度～令和15年度		
小松島中学校区 の再編	小松島南中学校区 の再編		見直し期間を 経て決定

## 小松島市立学校再編実施計画（案）

### Ⅲ-② 再編の方針とスケジュール

#### 再編校の位置に関する検討内容

新たな場所で学校を建設する場合、  
用地取得が難しい



既存校地の中で再編校を建設

## 小松島市立学校再編実施計画（案）

### Ⅲ-③ 再編の方針とスケジュール

#### 再編校の位置や再編時期に関する検討内容

- ・通学支援
- ・交通の利便性
- ・敷地面積



- ・徒歩通学児童数
- ・スクールバスのアクセス性
- ・国の基準面積

- ・財政面
- ・建築時期

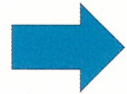


- ・今後の財政収支
- ・校舎建築年

### Ⅲ-④ 再編の方針とスケジュール

学校編成 小松島中学校区

- ・小松島小、南小松島小、千代小、芝田小
- ・北小松島小
- ・児安小



**1校に再編**  
 (仮称：新小松島小学校)  
 再編位置：南小松島小学校敷地

**当面存続、**  
 見直し時期を経て、**再編校に編入**

### Ⅲ-⑤ 再編の方針とスケジュール

学校編成 小松島南中学校区

- ・立江小、櫛淵小、坂野小、新開小
- ・和田島小



**1校に再編**  
 (仮称：新小松島南小学校)  
 再編位置：新開小学校敷地

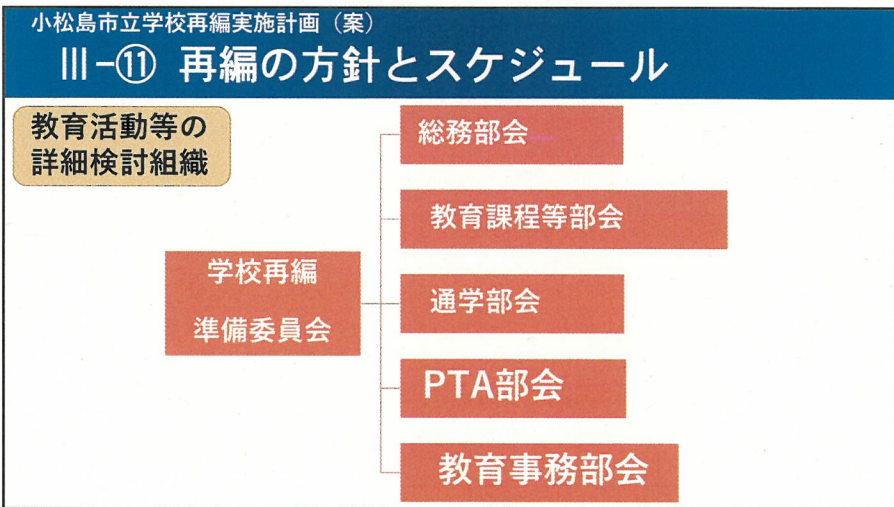
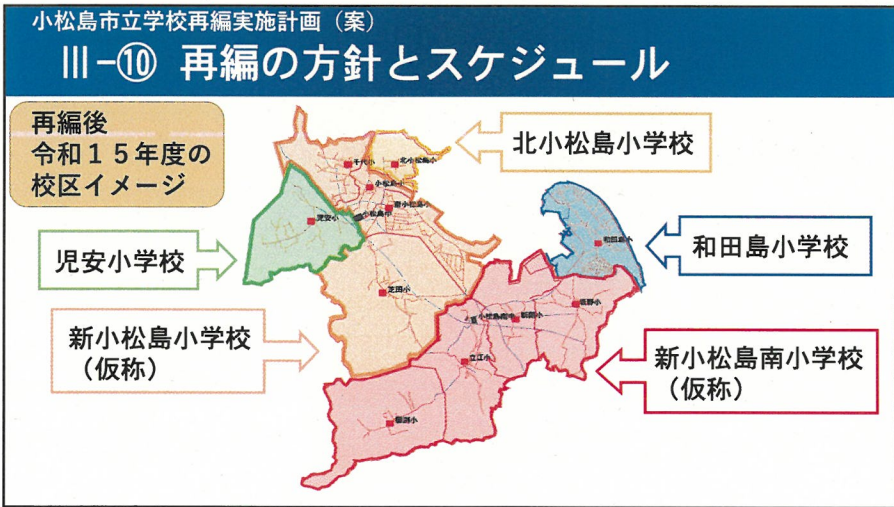
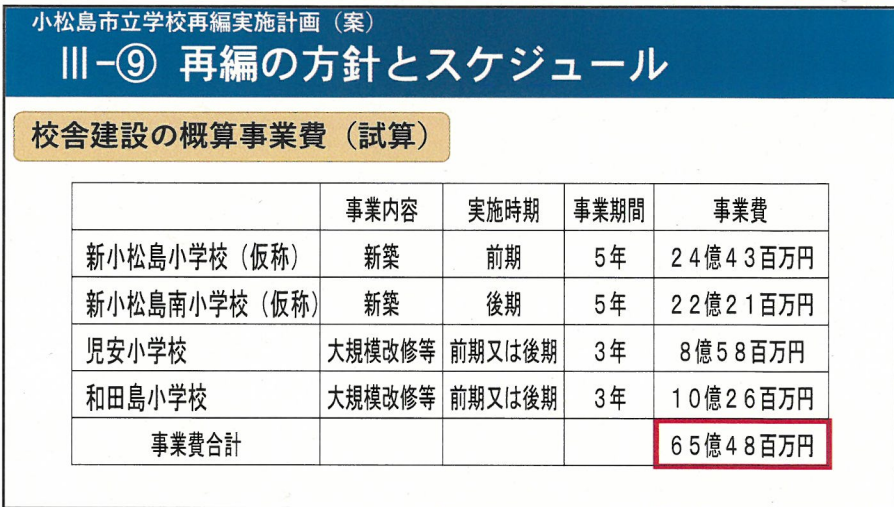
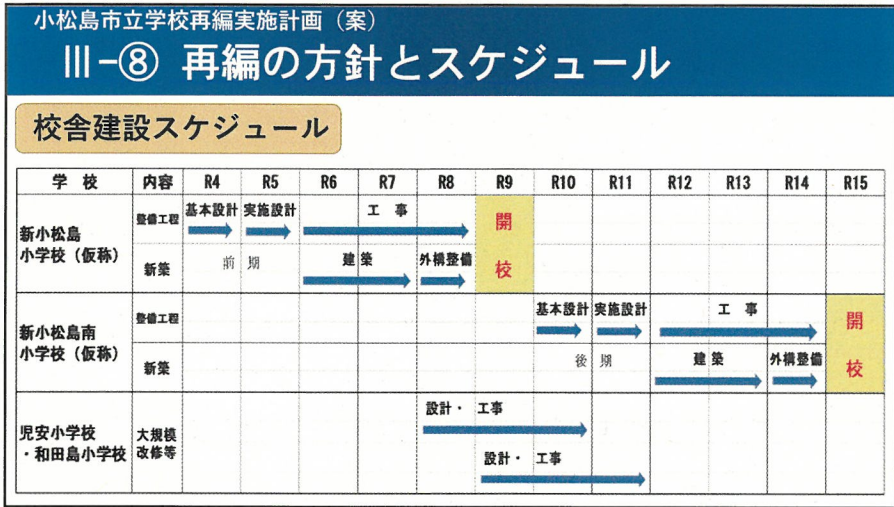
### Ⅲ-⑥ 再編の方針とスケジュール

学校数	現在	第1期		第2期	見直し期間	
		前期(R4~R9)	後期(R10~R15)			R16~R27
北	小松島小学校	新小松島小学校 (仮称)	新小松島小学校 (仮称)	466人 (18学級)	令和15年度以降の見直し期間を経て決定	
	南小松島小学校					558人 (18学級)
	千代小学校					
	芝田小学校					
	北小松島小学校	北小松島小学校	北小松島小学校	80人 (6学級)		
南	児安小学校	児安小学校	児安小学校	84人 (6学級)	令和15年度以降の見直し期間を経て決定	
	新開小学校	新開小学校	新小松島南小学校 (仮称)	247人 (12学級)		
	立江小学校	立江小学校				65人 (6学級)
	櫛淵小学校	櫛淵小学校				26人 (3学級)
	坂野小学校	坂野小学校	63人 (6学級)			
	和田島小学校	和田島小学校	和田島小学校	109人 (6学級)		
	校数	11校	8校	5校		

### Ⅲ-⑦ 再編の方針とスケジュール

学校再編スケジュール

学校敷地	R3	第1期		第2期	見直し期間
		前期(R4~R9)	後期(R10~R15)		
南小松島小学校	414人	新小松島 (仮称)	466人	R16~R27	令和15年度
小松島小学校	111人				
千代小学校	95人				
芝田小学校	76人	558人	80人		
北小松島小学校	120人	96人	80人		
児安小学校	125人	100人	84人		
新開小学校	177人	新小松島南 (仮称)	247人	R16~R27	令和17年度
立江小学校	81人				
櫛淵小学校	33人				
坂野小学校	78人				
和田島小学校	163人		109人		



## 小松島市立学校再編実施計画（案）

### Ⅳ 留意事項

## 小松島市立学校再編実施計画（案）

### Ⅳ-①-1 留意事項

#### 通学について

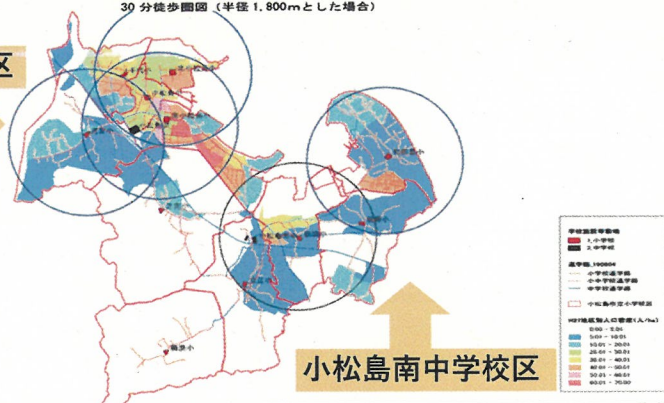
- ・ 原則 **徒歩通学**
- ・ 学校まで、半径1800m **→ 通学支援** を超える場合
- ・ 関係機関との連携による **交通安全対策**

## 小松島市立学校再編実施計画（案）

### Ⅳ-①-2 留意事項

30分徒歩圏図（半径1,800mとした場合）

小松島中学校区



小松島南中学校区

## 小松島市立学校再編実施計画（案）

### Ⅳ-①-3 留意事項

#### 通学支援

路線バス・JR・スクールバス

運行ルートや運行時刻、乗降場所



学校再編準備委員会の専門部会や  
公共交通担当部署との協議

### IV-①-4 留意事項

#### 通学支援



### IV-①-5 留意事項

#### 通学支援

#### バスの乗り方教室



### IV-①-6 留意事項

#### 通学路の安全対策

通学路安全推進協議会 → 合同点検 → 通学路の整備

- ・国土交通省徳島河川国道事務所
- ・徳島県東部県土整備局
- ・小松島警察署
- ・都市整備課、市民生活課、児童福祉課、学校課
- ・青少年健全育成センター
- ・小松島市防犯協会
- ・小松島市PTA連合会



#### ガードパイプの設置



### IV-② 留意事項

#### 児童・保護者への配慮

#### 児童

- ・学校間の事前交流
- ・教職員の継続配置
- ・加配制度の活用

再編による不安の軽減

#### 保護者

- ・従前校の制服や持ち物の使用
- ・通学支援にかかる費用

保護者負担の軽減



### IV-③ 留意事項

#### 校舎建築期間中の配慮

- ・学習等に支障が生じないように配慮
  - ・一時的な移転が必要な場合
    - 南小松島幼稚園
    - 南小松島学童保育クラブ
- 保護者・運営者等と協議

#### 放課後の児童への配慮

- ・学童保育クラブ
- 学校敷地内に専用区画または専用施設を整備  
運営方針等は運営委員会と協議

## 小松島市立学校再編実施計画（案）

# V 学校施設の利活用

### V-① 学校施設の利活用

#### 学校跡地の利活用

庁内検討組織

調査 ↓ 研究

「まちづくり協議会」

望ましい活用方法を検討

連携 ↑ 協力

地域住民  
地域の既存団体等

- ・避難施設
- ・認定こども園
- ・公民館
- ・コミュニティ施設
- ・福祉サービス施設
- ・スポーツ施設
- ・イベント開催場所
- ・災害後の仮設住宅場所
- ・企業誘致
- ・公園

- ・施設解体
- ・土地の利用または売却

### V-② 学校施設の利活用

#### 学校跡地の利活用



#### 具体的な活用方法

北小松島小学校	当面存続 再編校に編入後、検討
小松島小学校	南小松島幼稚園を移転、認定こども園化をめざす 中央会館の移転を進める
千代小学校 芝田小学校 立江小学校 櫛淵小学校 坂野小学校	活用方法を地域とともに検討

## V-③ 学校施設の利活用

### 学校跡地の利活用

#### 防災施設としての利用

- ・ 旧小学校の体育館  避難所として利用
- ・ 校舎  利活用の見込みなく  
除却するまでの間 屋上を津波避難  
場所として利用

## 未来を担う人を育てる教育



ご清聴ありがとうございました