

# はなみずき学級だよ!

～海の見える学級で風にふれてみませんか～

第11号  
2021年2月発行  
上隣町・勝浦町・小松島市  
適応指導教室  
(教育支援センター)

## 日々の様子



1月は、ALTのKatherine先生(アメリカ合衆国・カリフォルニア州出身)が来てくれて、たくさんの写真を見せながら自己紹介をしてくださいました。学級生も英語で自己紹介文を考えて自己紹介を英語ですることができました。カウンセラーの加藤先生からは、新しい環境に入るときに使える3つの「上手」についてお話いただきました。



## 2月の予定

携帯電話・  
スマホを  
使う場面を  
見直そう!



マスクは  
必ず着用  
しよう!

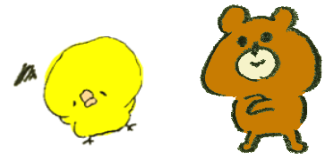
- 4日(木) 午後 ALT Katherine先生来級
- 5日(金) 11:10 松中スクールカウンセラー 佐藤先生来級
- 9日(火) 10:00 南中スクールカウンセラー 江村先生来級  
中3生実力テスト
- 16日(火) 10:00 南中スクールカウンセラー 江村先生来級
- 17日(水) 中1・2年生 基礎学力テスト
- 18日(木) お別れ会 午後 ALT Katherine先生来級
- 22日(月) 指導員変更 白井先生・森先生
- 24日(水) 午前 はなみずき学級カウンセラー 加藤先生来級
- 24~27日 松中生 学年末テスト \*26日(金)は松中生は休み
- 24~26日 南中生 学年末テスト
- 25日(木) 午前 ALT Gavin先生来級
- 28日(木) 午後 ALT Katherine(キャサリン)先生来級

## 3つの「上手」を技をみがこう! ~1.27 加藤SCのお話から~

3つの上手が必要な時とは…①新しい環境(入学・引っ越しなど)に変わったとき。②自分の気持ちがいっぱいいっぱいになったとき。③新しい自分になりたいと思ったとき。

- 聞き上手 (①体を相手の方に向ける。②顔周辺を見てうなずく。③笑顔。④質問する。  
⑤「それで?」を使って話をうながす。⑥「うん」や「は行」のあいづちをうつ。  
⑦相手の感情を拾って返す。)
  - 頼み上手 (①頼む理由を言う。②してほしいことを具体的に言う。③お礼を言う。)
  - 断り上手 (①「ごめん。」を始めに言う。②断る理由を言う。③はっきり断る。④代替りの言葉を言う。)
- 実際のやり取り例を裏面で確認しよう! ➡

## ★聞き上手Bさんの場合★



A: 最近、とっても嫌なことがあってさ…。

B: どうしたの?【質問する】

A: それがね、友達と遊ぶ約束をしてたんだけど、用事ができたって急に断られちゃったんだ。

B: ふんふん。【「は行」のあいづち】 それは悲しいね。【相手の感情を拾って返す】

A: 「予定がわかったら、連絡するね」って言われたんだけど…。

B: へえ【「は行」のあいづち】、それでそれで?【話をうながす】

A: まだ連絡が来てないんだ。

B: そうなんだ…。なんだかもよもやするね。【感情を拾って返す】

A: とても楽しみにしてたのに…。私って嫌われたのかな。

B: それは、残念だったね。でも、嫌われてないと思うよ! きっと連絡来るよ!【感情を拾って返す】

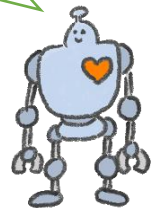
A: そうかな。そうだといいな。ありがとう。聞いてくれて。

待っていても連絡がない場合はどうする…?

学級生からは、

- ①LINEなどの文字だけのコミュニケーションだけではなく、電話をかけて相手の気持ちを声や言葉で直接確認してみてもよいかも。
- ②その子とはもう遊ばない。

などの意見が出ました。



## ★頼み上手Cさんと断り上手Dさんの場合★



A: ○○くん、ごめんやけど【「ごめん」を始めに言う】、

プリントを配るのを手伝ってくれない?【してほしいことを具体的に言う】

B: ごめんね。【「ごめん」を始めに言う】 今から家の手伝いがあるんだ。【理由を言う】

A: すぐ終わるからさ! お願い!! ○○くんには頼めないの。

B: ごめん。【「ごめん」を初めに言う】 手伝ってあげたいけど…時間がないんだ。【理由を言う】  
友達の△△さんに手伝ってもらえるか聞いてみるね。【代わりの言葉を言う】

A: わかった。ありがとう。【お礼を言う】

Cさんから見て、Dさんがすごく忙しそうなら…

次のようにすぐに引き下がるのも「手」です。

### ★頼み上手Cさんと断り上手Dさんの場合(別パターン)★

A: ○○くん、ごめんやけど、プリントを配るのを手伝ってくれない?

B: ごめんね。今から家の手伝いがあるんだ。

A: 了解。ありがとう。

B: いやいや。また今度は手伝うね。

