

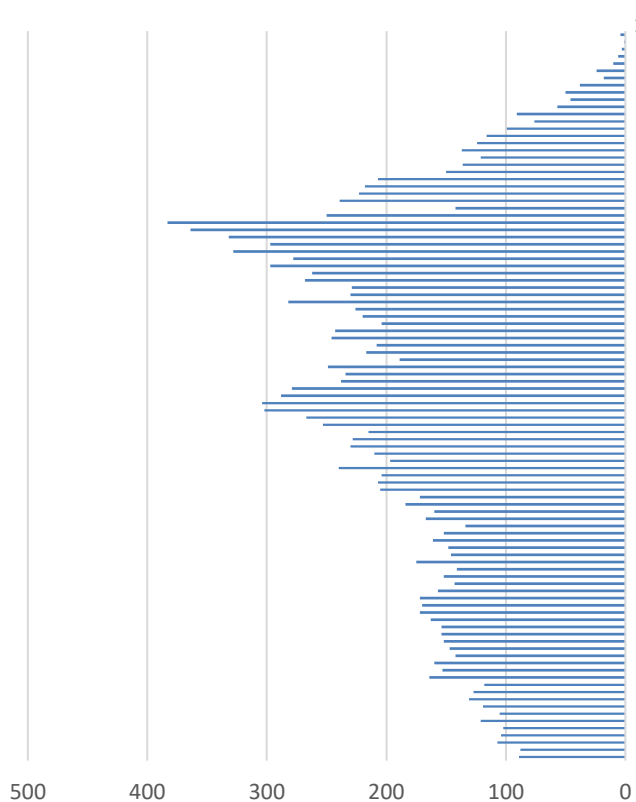
年齢別人口(1歳ごと)

住民基本台帳 令和4年3月31日現在

|     | 男   | 女   | 計   |
|-----|-----|-----|-----|
| 0歳  | 89  | 89  | 178 |
| 1歳  | 88  | 92  | 180 |
| 2歳  | 107 | 93  | 200 |
| 3歳  | 104 | 100 | 204 |
| 4歳  | 102 | 78  | 180 |
| 5歳  | 121 | 113 | 234 |
| 6歳  | 105 | 103 | 208 |
| 7歳  | 119 | 106 | 225 |
| 8歳  | 131 | 107 | 238 |
| 9歳  | 127 | 108 | 235 |
| 10歳 | 118 | 120 | 238 |
| 11歳 | 164 | 124 | 288 |
| 12歳 | 153 | 128 | 281 |
| 13歳 | 160 | 136 | 296 |
| 14歳 | 142 | 162 | 304 |
| 15歳 | 147 | 151 | 298 |
| 16歳 | 152 | 160 | 312 |
| 17歳 | 154 | 143 | 297 |
| 18歳 | 154 | 137 | 291 |
| 19歳 | 163 | 177 | 340 |
| 20歳 | 172 | 152 | 324 |
| 21歳 | 170 | 175 | 345 |
| 22歳 | 172 | 148 | 320 |
| 23歳 | 157 | 148 | 305 |
| 24歳 | 143 | 145 | 288 |
| 25歳 | 152 | 126 | 278 |
| 26歳 | 141 | 142 | 283 |
| 27歳 | 175 | 135 | 310 |
| 28歳 | 146 | 137 | 283 |
| 29歳 | 148 | 117 | 265 |
| 30歳 | 161 | 127 | 288 |
| 31歳 | 152 | 118 | 270 |
| 32歳 | 134 | 156 | 290 |
| 33歳 | 167 | 142 | 309 |
| 34歳 | 160 | 148 | 308 |
| 35歳 | 184 | 156 | 340 |
| 36歳 | 172 | 166 | 338 |
| 37歳 | 205 | 159 | 364 |
| 38歳 | 207 | 194 | 401 |
| 39歳 | 204 | 186 | 390 |
| 40歳 | 240 | 165 | 405 |
| 41歳 | 197 | 196 | 393 |
| 42歳 | 210 | 214 | 424 |
| 43歳 | 230 | 195 | 425 |
| 44歳 | 228 | 208 | 436 |
| 45歳 | 215 | 238 | 453 |
| 46歳 | 253 | 228 | 481 |
| 47歳 | 267 | 271 | 538 |
| 48歳 | 302 | 267 | 569 |
| 49歳 | 304 | 282 | 586 |
| 50歳 | 288 | 283 | 571 |

|        | 男      | 女      | 計      |
|--------|--------|--------|--------|
| 51歳    | 279    | 256    | 535    |
| 52歳    | 238    | 234    | 472    |
| 53歳    | 234    | 228    | 462    |
| 54歳    | 249    | 255    | 504    |
| 55歳    | 189    | 222    | 411    |
| 56歳    | 217    | 205    | 422    |
| 57歳    | 208    | 220    | 428    |
| 58歳    | 246    | 244    | 490    |
| 59歳    | 243    | 239    | 482    |
| 60歳    | 204    | 276    | 480    |
| 61歳    | 220    | 235    | 455    |
| 62歳    | 226    | 252    | 478    |
| 63歳    | 282    | 260    | 542    |
| 64歳    | 230    | 243    | 473    |
| 65歳    | 229    | 251    | 480    |
| 66歳    | 268    | 280    | 548    |
| 67歳    | 262    | 298    | 560    |
| 68歳    | 297    | 296    | 593    |
| 69歳    | 278    | 289    | 567    |
| 70歳    | 328    | 307    | 635    |
| 71歳    | 297    | 349    | 646    |
| 72歳    | 332    | 382    | 714    |
| 73歳    | 364    | 426    | 790    |
| 74歳    | 383    | 409    | 792    |
| 75歳    | 250    | 274    | 524    |
| 76歳    | 142    | 184    | 326    |
| 77歳    | 239    | 255    | 494    |
| 78歳    | 223    | 253    | 476    |
| 79歳    | 218    | 263    | 481    |
| 80歳    | 207    | 264    | 471    |
| 81歳    | 150    | 210    | 360    |
| 82歳    | 136    | 196    | 332    |
| 83歳    | 121    | 185    | 306    |
| 84歳    | 137    | 205    | 342    |
| 85歳    | 124    | 225    | 349    |
| 86歳    | 116    | 179    | 295    |
| 87歳    | 99     | 192    | 291    |
| 88歳    | 76     | 189    | 265    |
| 89歳    | 91     | 181    | 272    |
| 90歳    | 57     | 109    | 166    |
| 91歳    | 46     | 140    | 186    |
| 92歳    | 50     | 102    | 152    |
| 93歳    | 38     | 93     | 131    |
| 94歳    | 18     | 54     | 72     |
| 95歳    | 24     | 60     | 84     |
| 96歳    | 10     | 50     | 60     |
| 97歳    | 6      | 34     | 40     |
| 98歳    | 3      | 24     | 27     |
| 99歳    | 1      | 15     | 16     |
| 100歳以上 | 4      | 36     | 40     |
| 合計     | 17,545 | 18,579 | 36,124 |

男



女

