

# 小松島市津波避難計画改定の概要

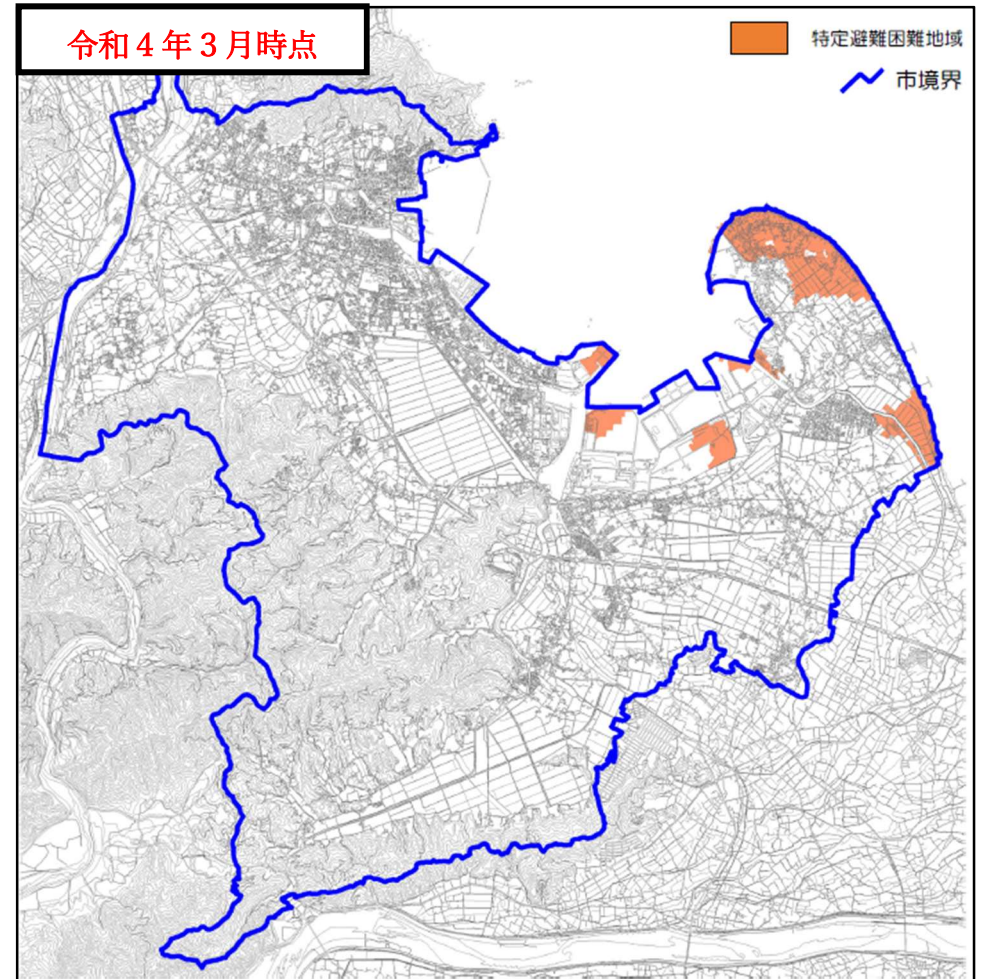
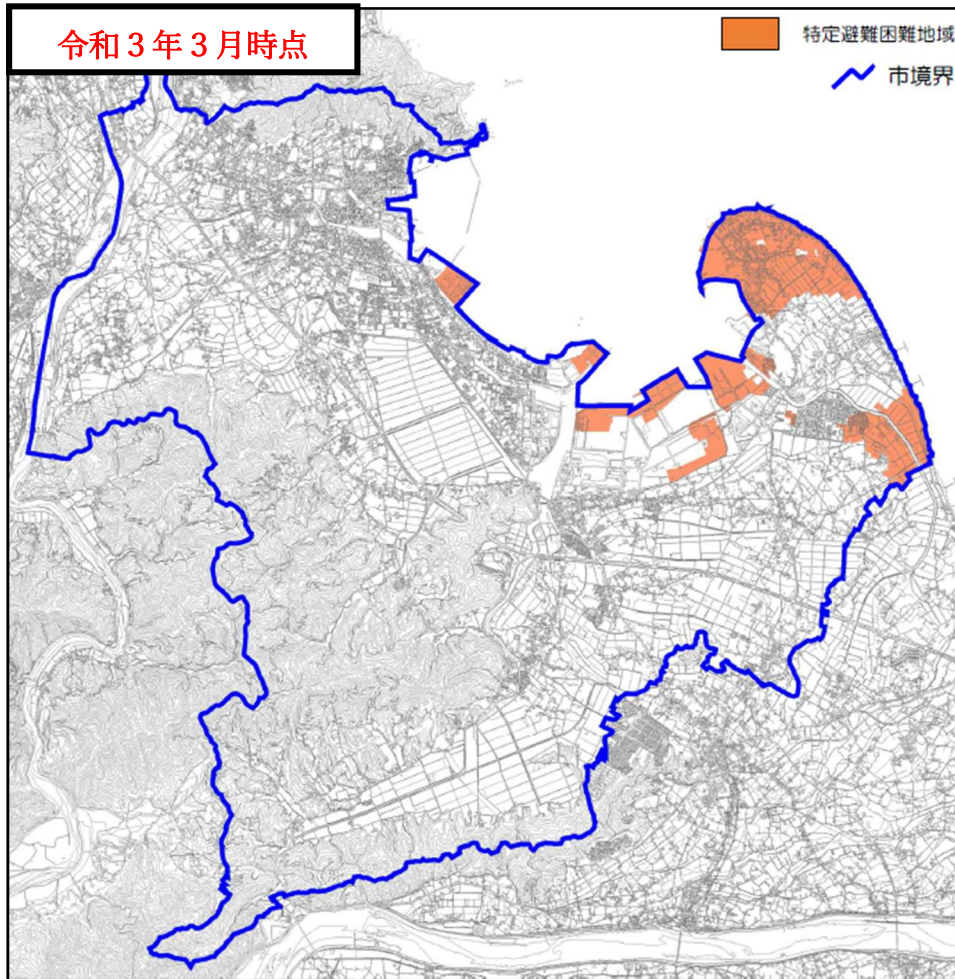
## ○改定の経緯

令和3年3月に改訂した小松島市津波避難計画について、新たに追加及び収容人数の見直しを行った指定緊急避難場所を反映させるため、津波避難シミュレーションを用いた特定避難困難地域の再抽出を行う必要が生じたため。

## ○令和3年4月以降に指定及び収容人数の見直しを行った施設

- ・ スーパーホテル徳島・小松島天然温泉（収容人数 266 人）※新規指定
- ・ 海上自衛隊小松島航空基地 体育館（収容人数 484 人）※新規指定
- ・ 徳島小松島港赤石地区津波避難タワー（収容人数 200 人）※新規指定
- ・ 坂野小学校（収容人数 1,589 人→2,080 人）※収容人数の見直し
- ・ 小松島高等学校（収容人数 1,208 人→1,689 人）※収容人数の見直し

# 特定避難困難地域（新旧対照図）



## 小学校区別特定避難困難者数（新旧対照表）

令和3年3月時点

学校区	避難人数 (人)	特定避難困難者 (人)	合計 (人)
小松島小学校	3,221		3,221
南小松島小学校	9,239	336	9,575
北小松島小学校	3,876		3,876
千代小学校	3,863		3,863
児安小学校	2,322		2,322
芝田小学校	2,289		2,289
立江小学校	1,921		1,921
櫛淵小学校	265		265
坂野小学校	2,379		2,379
和田島小学校	2,860	1,617	4,477
新開小学校	4,170		4,170
合計	36,405	1,953	38,359

※端数処理のため、合計が表中で合致しない場合がある。

※避難人数は令和2年4月30日現在の人口設定による。

令和4年3月時点

学校区	避難人数 (人)	特定避難困難者 (人)	合計 (人)
小松島小学校	3,221		3,221
南小松島小学校	9,575		9,575
北小松島小学校	3,876		3,876
千代小学校	3,863		3,863
児安小学校	2,322		2,322
芝田小学校	2,289		2,289
立江小学校	1,921		1,921
櫛淵小学校	265		265
坂野小学校	2,379		2,379
和田島小学校	3,667	810	4,477
新開小学校	4,170		4,170
合計	37,549	810	38,359

※端数処理のため、合計が表中で合致しない場合がある。

※避難人数は令和2年4月30日現在の人口設定による。