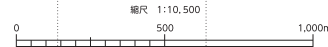
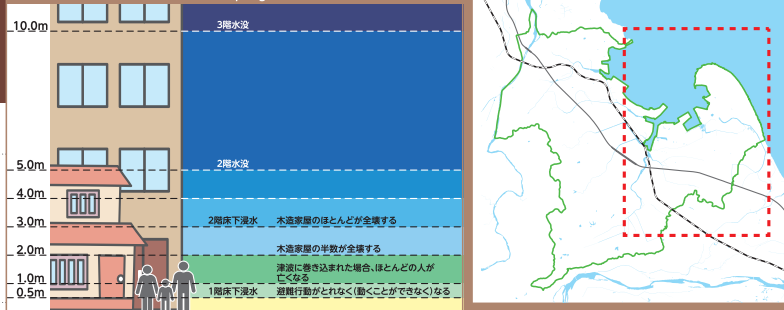


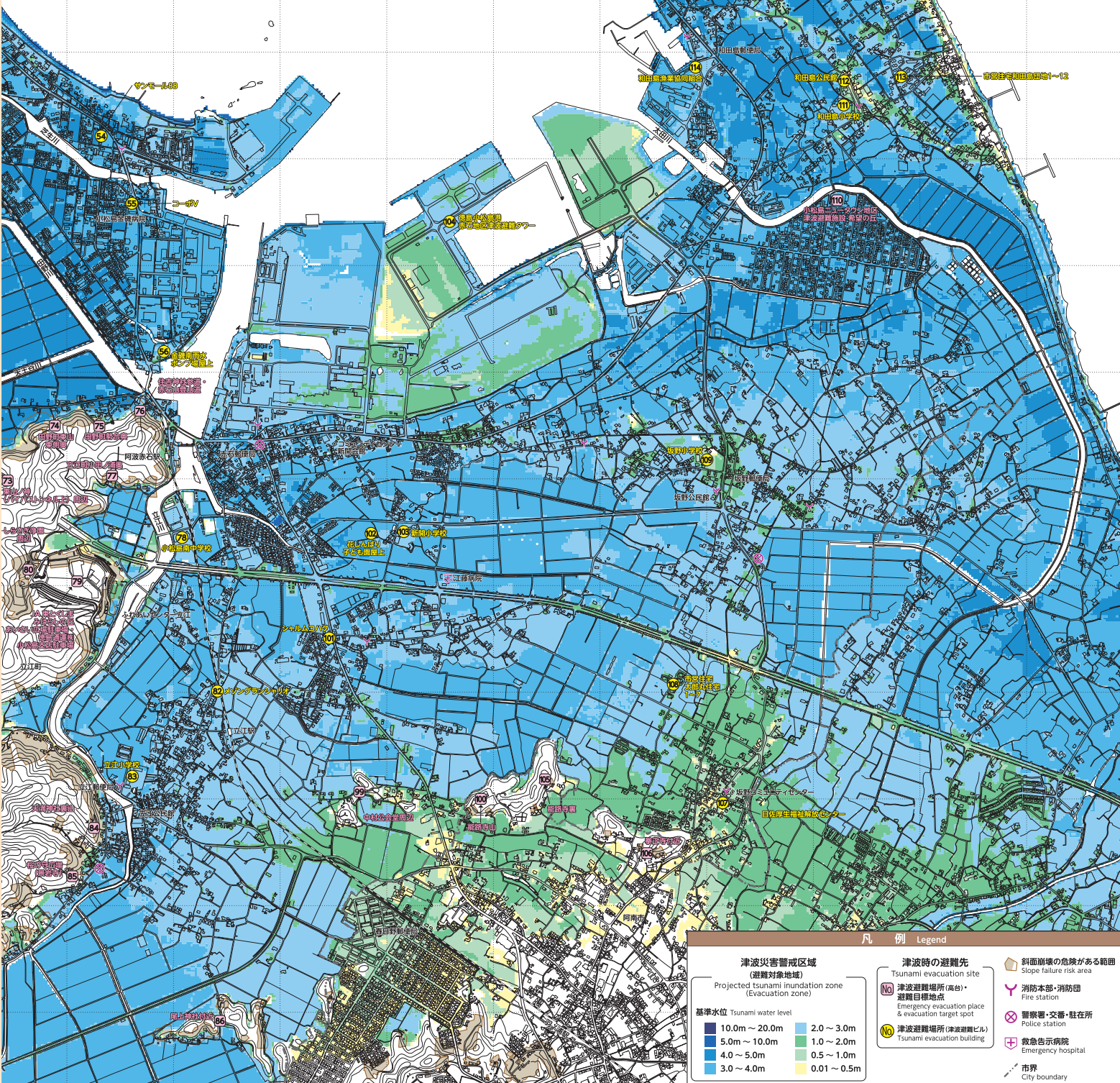
津波ハザードマップ 東部

The Tsunami Hazard Map of Komatsushima City / East

基準水位の深さの目安 Depth guide of tsunami water level



津波時の避難先 Tsunami evacuation site				
地域	No	避難先名	利用できる場所	避難可能人数
南小松島	54	サンモール88	3階共用廊下	22人
	55	コーポV	3階共用廊下	10人
	56	金鏡南雨水ポンプ場屋上	3階屋上	450人
	73	東山ノ榊(バイパストンネル上)周辺	-	-
	74	田野町東山東側奥	-	1,150人
芝田	75	田野町野合奥	-	100人
	76	住吉神社参道・赤石山登山道	-	1,330人
	77	立江町小田ノ浦奥	-	-
	78	小松島南中学校	校舎3階～5階(一部除く)	2,922人
	79	J/A東とくしまはらしの丘あいらび広場駐車場・徳島通運株小松島支店駐車場	-	-
立江	80	しらすぎ浄園周辺	-	-
	81	メゾングランシャリオ	3～4階共用部分(廊下・階段室)	22人
	82	立江小学校	校舎3階(一部除く)	172人
	84	天満神社裏山	-	-
	85	桜の守広場(景岩寺)	-	-
新開	86	尾上神社付近	-	-
	99	中村公会堂周辺	-	-
	100	能路寺山	-	-
	101	シャルムコハフ	3階共用廊下	17人
	102	花しんばり子ども園屋上	2階屋上	708人
坂野	103	市営住宅太郎丸住宅1～7	3階共用廊下	各棟11人
	104	坂野小学校	校舎3階以上(一部除く)、3階屋上	2,080人
	110	小松島ニュータウン地区津波避難施設 希望の丘	-	920人
	111	和島小学校	校舎3階(一部除く)、3階屋上	1,017人
	112	和島公民館	2階屋上	166人
和島島	113	市営住宅和島島地1～12	3階共用廊下	各棟9人
	114	和島島漁業協同組合	3階会議室	100人
	115	海上自衛隊小松島航空基地 体育館	2階以上	484人



凡例 Legend

津波災害警戒区域 (避難対象地域)
Projected tsunami inundation zone (Evacuation zone)

基準水位 Tsunami water level

- 10.0m～20.0m
- 5.0m～10.0m
- 4.0～5.0m
- 3.0～4.0m
- 2.0～3.0m
- 1.0～2.0m
- 0.5～1.0m
- 0.01～0.5m

津波時の避難先 (避難対象地)
Tsunami evacuation site

- 津波避難場所(黄丸)・避難目標地点
Emergency evacuation place & evacuation target spot
- 津波避難場所(深波避難ビル)
Tsunami evacuation building

斜面崩壊の危険がある範囲
Slope failure risk area

- 消防本部・消防団
Fire station
- 警察署・交番・駐在所
Police station
- 救急告示病院
Emergency hospital
- 市界
City boundary