

# プロジェクト



## 家庭の生ごみ処理の救世主！ 生ごみが消えていく不思議を体験！



### 生ごみ分解型処理容器(キエーロ)実践講座を実施しました！

生ごみ分解型処理容器(キエーロ)は、生ごみを土中の微生物が水と二酸化炭素に分解してしまう不思議な容器です。7月2日、神奈川県葉山町よりキエーロの発案者である松本信夫さんをお招きし、実践講座を開催しました。松本さんには、キエーロ誕生秘話や特徴、仕組み、長所や短所、使い方などについてお話しいただきました。参加者からの質問にも丁寧にお答えいただきましたので、その一部をご紹介します。

#### 投入してはいけないものはあるの？

生ごみなどの有機物であれば時間がかかることがあるが基本的に分解される。ビニールや化繊が入っていて分解できないものは後で取り出したらいしいし、投入してはいけないものは基本的にない。神経質にならずに気軽に取り組んでもらいたい。

#### 土の種類は？

どんな土でも大丈夫だが、砂は微生物が住めないのを避けた方がよく、粘土質のものは通気性が良くなく酸素が供給されにくいので、不向き。プランターの古い土など、再利用してもよい。

#### 臭いは出るの？

キエーロは密閉されていないことで、臭いが出ず、虫も寄ってこない。臭いがでているときは分解がうまくいっていない時。

#### 毎日投入した方がいい？ 埋めるところがなくなった場合は？

毎回、毎日入れる必要はない。私は何日かステンレス製の容器に入れて、少々腐敗(発酵)させてから入れるようにしている。その方が、分解が早いことが多い。土中での分解を進めるためには細かく刻んだ方がいいが、我が家では生ごみを粉碎するためのミキサーを使用することもある。

### ご興味がある方はぜひモニターにご応募ください！

### 無料で試せるチャンスです!!

#### 好評につき、キエーロ実証実験モニター 再募集!!

モニターの皆様にはご自宅で実際にキエーロをご使用いただきます。キエーロ本体、黒土14ℓ(10袋)、キエーロ説明書セットを提供します。ぜひ、ご応募ください。なお、キエーロ実証実験に係る費用は、発生しません。詳しくは下記まで。

#### 【募集人数】

20名(応募多数の場合は、抽選となりますので、あらかじめご承知ください。)

- ・バクテリア de キエーロ(底なしタイプ)
- ・ベランダ de キエーロ(底ありタイプ) 各10名

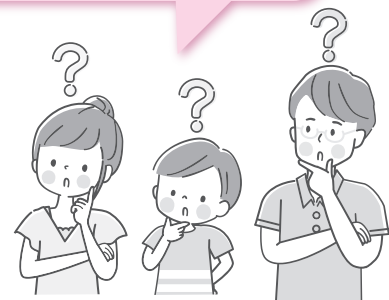
#### 【募集期間】10月5日(水)から31日(月)

#### 【応募条件】

小松島市に住民登録のある方でアンケートにご協力いただける方

#### 【申込・お問い合わせ先】

市環境衛生センター(芝生町字花谷3番地)  
☎32・8290 / FAX32・8295  
Mail:eiseicenter@city.komatsushima.  
i-tokushima.jp



#### キエーロ内の土は、どういったタイミングで堆肥として使えるの？

投入した生ごみが消えていることや臭いなくなっていること、温度がある程度落ちていることなどを目安にするとよい。分解が終わっている証拠なので、そのタイミングが望ましい。



実践講座で説明をする松本信夫さん