

未来へ輝く 希望と信頼のまち こまつしま

広報

こまつしま

<https://www.city.komatsushima.tokushima.jp/>



小松島競輪
マスコットキャラクター
「ポンスター」

6
広報こまつしま
JUNE 2017
No.757

市のようす 平成29年4月末日現在

- 人口 38,847人 (前月比 +30人)
男 18,874人 女 19,973人
- 世帯数 17,193戸 (前月比 +50戸)

KEIRIN 小松島市

2017
7/6 木
7 金
8 土
9 日

小松島競輪 電投番号73#
<http://komatsushimakeirin.com/>
競輪は速速に楽しみましょう 車券購入は20歳になってから
※これは競輪ポスターです

- 小松島港まつり 2
- 水道料金を改定します 3
- 北小松島公民館の移転のお知らせ 4
- リフレッシュ瀬戸内海浜清掃を行います 5
- 「認知症初期集中支援チーム」がサポートします 6
- 「認知症サポーター養成講座」出前講座の案内 7
- 児童手当の現況届は6月30日までに 8
- 弾道ミサイル落下時の行動について 9
- 国民年金保険料の免除・納付猶予制度 10
- 障がい者相談員にご相談ください 11
- 梅雨の季節です～大雨にご注意～ 12
- 市職員の給与等の状況をお知らせします 14
- 保健だより(乳幼児相談・健診、健康相談など) 16
- 胃がん・肺がん・大腸がん検診 17
- 平成29年度危険物安全週間 18
- 暮らしの情報 19
- 人権啓発コーナー/花みずき歌壇 20
- 小松島市6次産業化支援事業補助金のお知らせ 21
- 臨時福祉給付金受付は6月30日まで 22
- 図書館情報 23
- 新葬斎場が7月1日より業務開始となります 24
- まちの話題 25
- 小松島市成人講座 受講生募集 26
- 市役所電話番号/各種無料相談 28

広報こまつしま 6

NO. 757 平成29年6月5日発行(通巻757号)

市役所の電話番号

市役所代表(夜間休日も受付) 32・2111

庁舎内 本庁業務時間 8:30～17:15

- 税務課 (固定資産税) 32・2115 (市民税) 32・3821 (納税) 32・3928 (諸税) 32・3845
- 戸籍住民課 32・2112
- 市民生活課 (公共交通・生活支援) 32・2132 (環境企画・公害) 32・2147
- 保険年金課 (国民健康保険) 32・2113 (医療・年金) 32・4120
- 会計課 32・2116
- 生活福祉課 32・3931
- 児童福祉課 32・2114
- 介護福祉課 32・3507
- 消防本部 32・0119
- 議会事務局 32・1359
- 住宅課 32・2120
- 都市整備課 32・2118
- まちづくり推進課 (高速道路) 32・3957
- 秘書政策課 (政策調整) 32・3802
- 人事課 32・3804
- 総務課 32・2123 (統計) 32・3803
- 監査委員事務局 32・3805
- 選挙管理委員会 32・3807
- 財政課 32・2191
- 農業委員会 32・3810
- 産業振興課 32・3809
- 危機管理課 32・2227
- 建設管理課 32・2121
- 電算管理課 32・3808
- 競輪局 32・0290
- 水道課 32・6188
- 環境衛生センター 32・8290
- 葬斎場 32・8725
- しらさぎ浄園 38・1452
- 総合福祉センター 33・2255
- 中央会館 32・2030
- 保健センター 32・3551
- ミリカホール 32・3565
- 消費生活センター 38・6880

出先機関

- 人権推進課 32・2122
- 小松島解放センター 32・5711
- 目佐解放センター 37・0358
- 泰地総合センター 33・0194
- 世代間交流健康センター 32・2595
- 学校課 32・3811
- 教育政策課 32・3813
- 生涯学習課 32・2700
- 市立図書館 32・1100
- 青少年健全育成センター 32・1398
- スポーツ振興室 (市立体育館) 38・1788

音声案内

- 防災行政無線 35・4000
- 火災の問合せ 32・5000

孫の代までお付き合い
新築・リフォーム・耐震改修・損害保険

有限会社 ヨニエア
一級建築士 青柳 芳明

徳島県小松島市江田町腰前196-4
TEL: 0885-33-2085 FAX: 0885-33-2077
E-mail: joshua@gf6.so-net.ne.jp

広報こまつしま有料広告募集

◆ 広告サイズと掲載料金 (1か月分)

- ◎ 1号広告 20,000円 (縦47ミリ・横88ミリ)
- ◎ 2号広告 35,000円 (縦47ミリ・横179ミリ)
- ◎ 3号広告 35,000円 (縦100ミリ・横88ミリ)
- ◎ 4号広告 60,000円 (縦100ミリ・横179ミリ)

お申し込み、お問い合わせは、
市秘書政策課広報担当(市役所3階 ☎32・3812)まで。

定期的に行われている主な無料相談

◎印の実施日が祝日のときは、休みとなります。

名称	実施日	時間	会場	問合せ先
行政相談	6月26日	10:00～12:00 13:00～15:00	市役所	秘書政策課 ☎32-3812
人権相談	6月12日	13:00～16:00	市教育委員会1階(小会議室)	人権推進課 ☎32-2122
登記相談(登記・相続・遺言等)	6月24日	9:00～12:00	市総合福祉センター	司法書士会小松島支部 ☎32-3704
耐震診断 耐震改修	◎ 毎週月～金曜日	8:30～17:15	市住宅課(市役所2階)	住宅課 ☎32-2120
心配ごと相談	◎ 毎週火曜日	9:30～15:00	市総合福祉センター	☎33-2255
こんなとき シルバー-110番	◎ 毎週月～金曜日	9:00～12:00 13:00～16:00	県総合福祉センター	☎088-654-8110
家庭児童相談	◎ 毎週月～金曜日	9:00～17:00	市児童福祉課(市役所1階)	☎32-2114
ひとり親家庭相談	◎ 毎週月～金曜日	9:00～17:00	市児童福祉課(市役所1階)	☎32-2114
消費生活相談	◎ 毎週月～金曜日	9:00～16:00	消費生活センター	☎38-6880
読書相談	◎ 図書館開館日	10:00～18:00	市立図書館	☎32-1100

休日納税窓口	実施日	時間	業務内容	場所
	6月25日	8:30～17:15	市税・保険料の納付、納税相談	税務課 ☎32-3928

こまつしまみなと海鮮朝市

日程	時間	会場	問合せ先
6月24日	9:00～12:00 ※売り切れ次第終了となります。	小松島みなと交流センター kocolo	産業振興課 ☎32-3809

※みなと海鮮朝市は毎月第4土曜に開催しています。

障がい者地域活動支援センターのご案内

NPO法人花みずき21世紀会が市の委託を受け、地域で生活している在宅の障がい者の方に対し、日中活動の場として自由に過ごすことができる空間を提供し、そこで作業やレクリエーションのサービスを行い、社会との交流促進などの支援を行っています。

詳しくは、下記までお問い合わせください。

【お問い合わせ先】
NPO法人花みずき21世紀会
(中田町字狭間38番地の4)
☎34・0118 / FAX 38・6930

発行・小松島市 〒773 8501 徳島県小松島市横須町1番1号 編集・秘書政策課 TEL(0885) 32・3812



広報こまつしまは、再生紙を使用しています。(古紙含有率70%) リサイクル品回収に出す場合は、資源ごみ(新聞)にて出してください。

水道料金を改定します (平成29年7月1日からの改定となります)

水道事業は、昭和32年に給水を開始し、市民のみなさまに低廉で清浄な水を豊富に供給してまいりました。しかし、近年、人口減少の進行や南海トラフ巨大地震の脅威など、水道事業を取り巻く環境は大きく変化しています。また、本市においては、給水開始から50年以上が経過し、多くの水道施設で老朽化が進行しています。

こうした状況の中で、今後も安全な水を安定して供給するためには、耐震化を含めた計画的な施設整備の実施とその財源を確保し、健全な経営を維持することが必要となってくることから、平成19年以来の料金改定(値上げ)をすることになりました。市民のみなさまに大変なご負担をおかけすることになりますが、ご理解とご協力をお願いいたします。

【改定前料金】

用途	基本料金		従量料金(円) 超過分1m ³ あたり	
	水量(m ³)	料金(円)	9~55まで	56~
一般用	8まで	600	105	120
団体用	15まで	1,500	135	
工業用	150まで	15,000	140	
浴場用	130まで	5,600	60	
船舶用	1m ³ あたり(8時~17時)		220	
	1m ³ あたり(17時~翌日8時)		320	
臨時用	1m ³ あたり		220	

口径	使用料(円)
13mm	80
20mm	140
25mm	180
40mm	600
50mm	1,000
75mm	1,300
100mm	1,600

【料金の比較】メーター口径が20mmのご家庭(一般用)の場合

区分	8m ³	10m ³	20m ³	30m ³	40m ³	50m ³	75m ³	100m ³
改定前	799	1,026	2,160	3,294	4,428	5,562	8,721	11,961
改定後	799	1,105	2,639	4,173	5,706	7,240	11,074	14,908
上昇額	0	79	479	879	1,278	1,678	2,353	2,947

【お問い合わせ先】市水道課(田浦町字中西103) ☎32・6188 / FAX 35・0647
Mail:suidou@city.komatsushima.i-tokushima.jp

平成29年8月請求分 (検針分) から

【改定後料金】

用途	基本料金		従量料金(円) 超過分1m ³ あたり	
	水量(m ³)	料金(円)	9~55まで	56~
一般用	8まで	600	142	
団体用	15まで	3,100	172	
工業用	150まで	9,100	177	
浴場用	130まで	5,600	60	
船舶用	1m ³ あたり		257	
臨時用	1m ³ あたり		257	

口径	使用料(円)
20mm以下	140
25mm	180
40mm	600
50mm	1,000
75mm	1,300
100mm	1,600

小松島港まつり

お問い合わせ

小松島港まつり運営委員会事務局
(市役所4階 産業振興課内)
☎32・3809 / FAX 33・0938

5月10日に第1回港まつり運営委員会を開催し、今年の港まつりが下記日程で開催することが決まりました。行事など詳しい内容は、広報こまつしま7月号にてお知らせします。今年も昨年同様、海の日の前日に納涼花火大会を開催しますので、ご注意ください。

7月

15日(土) 開幕
16日(日) 花火大会

日程	予定時間	実施行事	場所
7/15 (土)	17:00~	開幕式典	小松島ステーションパーク
	19:00~	阿波踊り	たぬぎ広場
7/16 (日)	19:00~	民謡の夕べ	小松島ステーションパーク SL記念広場
	20:00~	納涼花火大会 ※荒天の場合は7月17日に順延します。	小松島港新港地区 岸壁周辺

納涼花火大会の賛助会員を募集!

特別観覧席で花火を堪能しませんか?

小松島商工会議所では、7月16日(日)に開催する『小松島港まつり花火大会』の賛助会員を募集しています。同会員の方には、花火大会当日、特別観覧席(1口で5名まで席をご用意)にて、花火をご観覧いただけるほか、お土産をご用意しています。

【募集会員数】70口

※募集会員数に達し次第受付を締め切ります。

【会費】15,000円

お申し込みは、小松島商工会議所(☎32・3533)まで。

浴衣コンテストの参加者を募集!

小松島港まつりの共催事業として『浴衣コンテスト』参加者を募集中です。参加希望の方は、浴衣コンテスト実行委員会(小松島商工会議所内)へお申し込みください。詳しくは、浴衣コンテストのフェイスブックページをご覧ください。

URL: <https://www.facebook.com/2015YUKATA>

【日時】7月16日(日) 18:00~(予定)

【会場】みなとオアシスウッドデッキ(予定)

お申し込みは、小松島商工会議所(☎32・3533)まで。

メッセージ花火を募集!

小松島港まつり花火大会の「メッセージ花火」を募集します。プロポーズ、出産や誕生日のお祝い、大切な人への感謝の気持ちなど、あなたの想いを花火に乗せて小松島の夜空に打ち上げてみませんか?皆さまのご応募をお待ちしています。

【募集対象】個人(企業などは不可、サークルなどのグループは可)

※6月5日(月)午前10時から申込みを受付します。

お問い合わせは、小松島商工会議所(☎32・3533)まで。

海上自衛隊第24航空隊 ヘリコプター体験搭乗の 参加者を募集!

小松島港まつりの協賛行事である海上自衛隊第24航空隊基地一般公開のイベントの一環として催される『ヘリコプター体験搭乗』の参加者を募集します。応募方法など詳しくは、小松島港まつりホームページをご覧ください。
<http://www.e-awa.tv/komacci/minatomatsuri/h29/index.html>

お問い合わせは、小松島港まつり運営委員会事務局(市産業振興課内 ☎32・3809)まで。

6/10 (土) リフレッシュ瀬戸内 海浜清掃を行います!

清掃ボランティア募集!

瀬戸内・海路ネットワーク推進協議会では、「受け継ごう きれいで豊かな瀬戸の海」をテーマに海浜清掃を行っています。多数のみなさまの参加をお待ちしています。

また、幼稚園児・保育園児などによる水質浄化を目的とした『あさりの放流』と、(公社)徳島県環境技術センターの協力により横須・金磯海岸周辺の水質検査も行います。

【日時】 6月10日(土) 小雨決行
午前7時集合、午前7時25分清掃開始

【場所】 小松島市横須・金磯海岸

- ※ごみ袋、軍手は現地にて配布します。
- ※収集したごみの野焼き処分は禁止です。(罰則適用)
- ※配布したごみ袋は本海浜清掃時以外では使用いたしません。

【お問い合わせ先】
市産業振興課 (市役所4階)
☎ 32・3809 / FAX 33・0938
Mail:sangyoshinko@city.komatsushima.i-tokushima.jp

小・中学生の皆さん 漂着ゴミ調査に参加しませんか?



徳島海上保安部では、「リフレッシュ瀬戸内」海をきれいにする運動に併せ、漂着ゴミ調査を実施します。海上保安官と一緒に調査を行ってくれる小・中学生を募集しますので、ご希望の方は当日、本部席横までお越しください。調査に協力いただいた方には、海上保安グッズなどを差し上げます。

多数のみなさまの参加をお待ちしています。
※調査結果は「ゴミマップ」として全国に公表されるとともに、環境省や海上保安庁など国の機関が行う『漂流・漂着ゴミ発生防止の対策』に活用されます。

詳しくは、徳島海上保安部警備救難課 (☎ 33・2244 / FAX 33・2245) まで。

小松島市国民健康保険(市国保)加入者の方へ はり、きゅう、あん摩・マッサージの施術費用を助成します

市国保では、市が指定する施術所で「はり、きゅう、あん摩・マッサージ」の施術を受けたときの施術費用の一部を助成しています。(保険適用外の施術に限ります。)

助成には申請が必要ですので、市保険年金課または指定の施術所で申請をしてください。

【助成の内容】
・1回につき、800円の助成
・1人につき、月3回まで助成

【申請に必要なもの】
・印かん(認印)・国民健康保険被保険者証

【お問い合わせ先】
市保険年金課国保担当
(市役所1階⑤番窓口)
☎ 32・2113 / FAX 35・0173
Mail:hokennenkin@city.komatsushima.i-tokushima.jp

【指定の施術所】		
施術所名	所在地	電話番号
井内鍼灸・マッサージ・接骨院	南小松島町11-18	32・1197
仁木鍼灸院	南小松島町字中筋7-13	35・0223
松田治療院	赤石町8-43	37・0539
大和鍼灸院	小松島町字新港31-46	32・1231
リフレッシュルーム中島	赤石町12-30	37・1656

北小松島公民館の 移転のお知らせ

平成29年秋(9月末頃)をもって北小松島公民館の利用を停止させていただきます。また、代替施設としては北小松島幼稚園をご利用していただくこととしています。

地区の皆様をはじめ公民館を利用の皆様にはご不便をおかけしますが、ご理解とご協力をよろしくお願い申し上げます。



【お問い合わせ先】
市教育委員会生涯学習課(市立図書館3階)
☎ 32・2700 / FAX 33・1230
Mail:shougai@city.komatsushima.i-tokushima.jp

保険年金課、戸籍住民課、市民生活課の 窓口の移動のご案内

本庁舎耐震補強工事のため、保険年金課が一時移転しておりましたが、南棟東側区画の工事終了に伴い、下図のとおり元の場所に戻りました。

また、戸籍住民課、市民生活課も、下図のとおり元の窓口へ戻っております。各種届出の提出等にお越しの際は、お間違えのないようご注意ください。

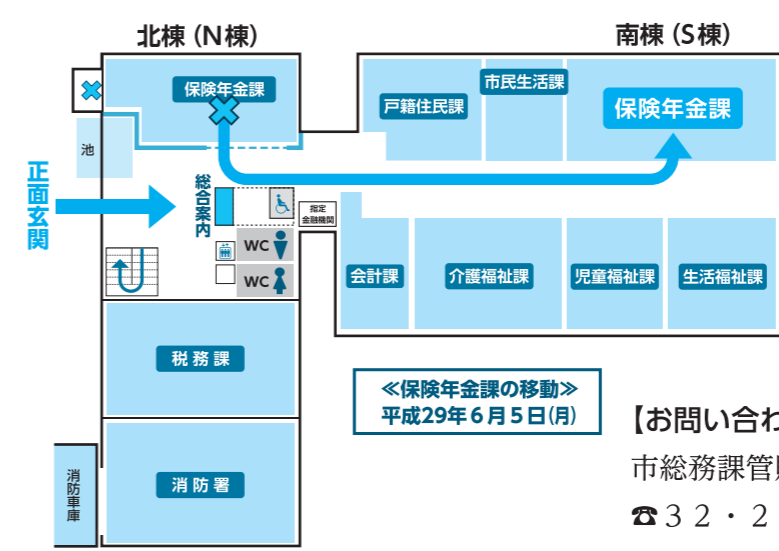
《移転日：平成29年6月5日(月)》

なお、引き続き南棟西側の工事が施工されることに伴い、7月上旬に介護福祉課が北棟1階ロビー、児童福祉課及び生活福祉課が北棟4階大会議室へ一時移転する予定となっております。

ご不便をおかけしますが、ご理解、ご了承くださいませようお願いいたします。

※電話番号、FAX番号の変更はございません。

■小松島市役所1階案内図



《保険年金課の移動》
平成29年6月5日(月)

【お問い合わせ先】
市総務課管財担当(市役所3階)
☎ 32・2123 / FAX 33・3253
Mail:kanzai@city.komatsushima.i-tokushima.jp



手話通訳者などを派遣

聴覚に障がいのある方のコミュニケーション支援を目的に手話通訳者などを派遣しています。また、話している内容を要約し、文字として伝える要約筆記奉仕員の派遣事業も行っています。詳しくは市が委託している下記事業所までお問い合わせください。

◆手話通訳者の派遣

◎視聴覚障がい者支援センター

☎088・631・1400

FAX088・631・1500

◎特定非営利活動法人ともろう

☎090・9450・1060

FAX38・1119

◆要約筆記奉仕員の派遣

◎特定非営利活動法人 文字情報支援ひこばえ

☎& FAX088・669・0690



ヒトパピローマウイルス感染症 (子宮頸がん) 予防接種のお知らせ

ヒトパピローマウイルス感染症予防接種は、平成25年6月14日に厚生労働省より「積極的な接種勧奨の一時差し控え」についての通知があり、現在、積極的にはお勧めしていません。

ただし、中学1年生から高校1年生相当の方で希望者については、定期接種として接種可能です。予防接種の有効性とリスクを理解したうえで接種してください。

予診票をお持ちでない方は、保健センターまでご連絡ください。

【お問い合わせ先】

市保健センター（ミリカホール内）

☎32・3551 / FAX32・4145

Mail:hokencenter@city.komatsushima.

i-tokushima.jp

「認知症サポーター養成講座」 出前講座を実施しています



認知症について正しく理解し、認知症の人や家族を温かく見守り、支援する「認知症サポーター」を養成するため、地域や職域団体などで、住民講座、ミニ学習会として「認知症サポーター養成講座」を実施していますのでぜひご活用ください。

【講座内容】

- ・認知症サポーター養成講座の標準教材やビデオを使用し、認知症の基本的な知識などを学んでいただきます。
- ・講座は概ね1時間～1時間30分程度ですが短時間の希望にはご相談ください。

【受講対象者】

- ・市内在住、在勤の方(年齢制限はありません。)
- ・市内の地域活動グループ・町内会・商会会・子供会・高齢者グループなどの団体

【申込方法】

ご希望の日時を複数日設定していただき、市社会福祉協議会地域包括支援センターまでお申し込みください。

※会場の確保や会場費などは、各団体にてお願いします。

【受講料】 無料

【お問い合わせ・申込先】

市社会福祉協議会地域包括支援センター
(横須町11番7号、総合福祉センター内)

☎33・4040 / FAX33・4042

Mail: k.m.s-hokatsu@shirt.ocn.ne.jp

地域包括支援センター 「認知症初期集中支援チーム」が あなたとご家族をサポートします

地域包括支援センターでは、認知症またはその疑いがある方やご家族のご家庭をチーム員が訪問し、必要に応じてサポートを行う「認知症初期集中支援チーム」を設置しています。具体的には、認知症の専門医や専門知識を持つ保健師、社会福祉士などの専門職でチームを構成し、認知症に関する情報の提供や必要に応じて医療機関の受診や介護保険サービスなどの利用につなげるための支援を行っています。

認知症は早期発見・早期治療により進行を遅らせることができます。

認知症が気になる方、認知症の家族のことでお悩みの方は地域包括支援センターへご相談ください。



【お問い合わせ・申込先】

市社会福祉協議会地域包括支援センター

(横須町11番7号、総合福祉センター内)

☎33・4040 / FAX33・4042

Mail:k.m.s-hokatsu@shirt.ocn.ne.jp

市介護保険事業計画等策定委員の 市民代表委員を募集

市では、第7期介護保険事業計画および高齢者福祉計画の策定にあたり、委員会で市民の立場から審議に参加する市民代表委員を若干名募集します。

【応募要件】※市内在住のこと

①65歳以上の第一号被保険者

②40歳以上の第二号被保険者

③介護保険サービスを利用している家族

ただし、介護サービス事業所に勤務していない方、またはその役員でない方に限ります。

【応募方法】

住所・氏名・電話番号・応募資格の該当番号を記入のうえ、『介護保険について』を題目に800字程度の作文を市介護福祉課まで郵送・FAX・メールまたは直接持参にて提出してください。

【締切日】6月20日(火) 必着

【お問い合わせ・応募先】

〒773-8501 小松島市横須町1番1号

小松島市介護福祉課介護・ながいき担当

(市役所1階⑦番窓口)

☎32・3507 / FAX35・0272

Mail: kaigofukushi@city.komatsushima.

i-tokushima.jp



小松島市人権教育・ 啓発推進者研修会を 開催します



どなたでも自由に参加できますので、ぜひご来場ください。

【日時】6月30日(金)

午後3時～4時50分(予定)

(受付は午後2時30分～)

【場所】市ミリカホール

【演題】「生きることの真実を求めて」

【講師】高知県西山識字学級

北澤 初子 さん

※当日は要約筆記を用意しています。

※授乳・育児などにご利用いただける部屋もあります。

【お問い合わせ先】

市人権推進課(教育庁舎1階)

☎32・2122 / FAX33・3525

Mail:jinkensuishin@city.komatsushima.

i-tokushima.jp

徳島ファミリー・サポート・センター 出張説明登録会を実施します

徳島ファミリー・サポート・センターでは、地域で子育ての支援をするために、

依頼会員（育児の援助を受けた人）と提供会員（育児の援助を行いたい人）が

会員登録をし、地域において育児の相互援助活動（有償）を行っています。

▼午後の部
【時間】午後1時～午後4時
【場所】市総合福祉センター1階エントランスホール（横須町1番7号）

会員登録は無料です。登録を希望される方は、保護者の顔写真（3cm×3cmを2枚）と認印をご持参ください。

【お問い合わせ先】

徳島ファミリー・サポート・センター
☎088・611・1555
1/FAX088・611・3323
ホームページ
<http://www.fami-sapo.jp>

※すでに会員登録をされている方も、利用についてのご相談がありましたらぜひお越しください。

※提供会員にはごなだでもなれませんが、24時間程度の講習会の受講が必要です。



市児童福祉課
（市役所1階⑩番窓口）
☎32・2114 / FAX
32・3738
Mail:jidoufukushi@city.komatsushima.i-tokushima.jp

創業予定の皆さんご利用ください 中心市街地等空き店舗改装補助制度

中心市街地等のにぎわい創出および商業の活性化を目的に、中心市街地等の空き店舗を活用して創業する方に改装費の一部を補助します。

（中心市街地以外のエリアでも補助が可能です。）

【補助対象経費】

空き店舗改装費および設計費

【補助率】

◎中心市街地

補助対象経費の2分の1 上限100万円

◎中心市街地以外

補助対象経費の2分の1 上限50万円

【補助制度の公募期間】

平成29年6月15日(木)まで

詳しくは、市ホームページに掲載している募集要項および応募様式をご覧ください。産業振興課までお問い合わせください。

【書類提出先・お問い合わせ先】

市産業振興課（市役所4階）

☎32・3809 / FAX33・0638

Mail:sangyoshinko@city.komatsushima.i-tokushima.jp



弾道ミサイル落下時の行動について

北朝鮮により弾道ミサイルが発射され、日本に飛来する可能性があるときは、関係する地域の住民に対し、全国瞬時警報システム（Jアラート）を通じて防災行政無線、携帯電話の緊急速報メールおよびテレビ等により情報をお知らせします。

- 弾道ミサイルは、発射から極めて短時間で着弾します。
- ミサイルが日本に落下する可能性がある場合は、Jアラートを活用して、防災行政無線で特別なサイレン音とともにメッセージを流すほか、緊急速報メール等により緊急情報をお知らせします。

【屋外にいる場合】

- 近くのできるだけ頑丈な建物や地下などに避難する。
- 近くに適当な建物がない場合は、物陰に身を隠すか地面に伏せ頭部を守る。

【屋内にいる場合】

- できるだけ窓から離れ、できれば窓のない部屋へ移動する。

情報伝達の流れや注意点等についての詳細は下記を参照にしてください。

国民保護ポータルサイト
<http://www.kokuminhogo.go.jp/>

※サイレン音も試聴可能です。

児童手当の現況届は6月30日までに！

現況届とは、前年の所得状況と受給資格の有無を確認するものです。そのため、現況届が未提出の方は6月以降の児童手当を受給することができませんので、必ず提出してください。

また、添付書類などに不備があった場合は、児童手当を一時差し止めすることがありますのでご注意ください。

【現況届の提出】

現況届の用紙は、児童福祉課より対象者の方へ6月初旬までに郵送します。現況届の内容を確認のうえ必要事項を記入し添付書類などを添えて、児童福祉課まで提出してください。

【提出期限】6月30日(金)

【提出先・お問い合わせ先】

市児童福祉課（市役所1階⑩番窓口）
☎32・2114 / FAX32・3738
Mail:jidoufukushi@city.komatsushima.i-tokushima.jp



持参するもの

- ①現況届（必要事項を記入・確認してください）
- ②運転免許証など身元確認ができるもの
- ③印鑑（朱肉使用）
- ④受給者（申請者）が厚生年金保険に加入している場合は、受給者（申請者）の健康保険被保険者証の写しまたは年金加入証明書
- ⑤受給者（申請者）と児童の住所が別の場合は、児童を含む世帯全員の住民票と児童のマイナンバーおよび別居監護申立書
（※住民票がともに小松島市内の場合、住民票は不要です。）
- ⑥平成29年1月1日に小松島市に住民票がない受給者（申請者）および配偶者は、平成29年度所得課税証明書（平成28年分）
※その他、必要に応じて書類を提出していただく場合があります。

～行政からの指示に従って、落ち着いて行動してください～

【お問い合わせ先】市危機管理課（市役所4階） ☎32・2227 / FAX32・3522
Mail:bousai@city.komatsushima.i-tokushima.jp

身体・知的・精神障がい者相談員にご相談ください！

小松島市では、身体障がい・知的障がい・精神障がいのある方、またはその家族が日常生活を営んでいくうえで生じるさまざまな問題について、相談員が相談に応じ、情報の提供や助言などを行っています。

困った時などには、お近くの相談員までご相談ください。

■身体障がい者相談員

氏名	住所	連絡先	担当区分
いせ てるあき 伊勢 照明	坂野町	FAX 38・2903	聴覚
おおにし よしこ 大西 美子	立江町	FAX 37・1343	聴覚
かわの とみえ 河野トミエ	小松島町	☎ 32・0843	視覚
ひらま よりこ 平間ヨリ子	中郷町	☎ 33・1523	視覚
いのうち やすこ 井内 安子	小松島町	☎ 32・2598	肢体
かわした さこん 川下 左近	坂野町	☎ 090・7784・1030	肢体

(任期：平成30年3月31日まで)

■知的障がい者相談員

氏名	住所	連絡先
あおやぎ よしあき 青柳 芳明	江田町	☎ 33・2077
おおにし かおり 大西 香織	立江町	☎ 37・0771 (みやま園)
ちようらく ちえこ 長楽千英子	坂野町	☎ 090・7148・6121
わたなべま さこ 渡部真佐子	小松島町	☎ 33・1402

(任期：平成30年3月31日まで)

■精神障がい者相談員

氏名	住所	連絡先
かみじ としお 上地 利夫	横須町	☎ 090・2820・2024

(任期：平成30年3月31日まで)

【お問い合わせ先】

市介護福祉課障がい福祉担当
☎ 32・2279 / FAX 35・0272
Mail: s-kaigo@city.komatsushima.i-tokushima.jp

平成29年度 高校奨学生を募集



高等学校などに在学している生徒で、修学意欲があるにもかかわらず、経済的理由により修学が困難な生徒に対し、奨学金を支給します。

【支給金額】月額5千円
【主な受給要件】

・徳島県奨学金（高校）の貸与が決定していること
・保護者が本市に住所を有していること ほか

【申込締切日】

6月30日(金)
午後5時15分必着

※受給要件などを詳しくは、市ホームページをご覧ください。
※課外でお問い合わせください。

【お問い合わせ先】

市教育委員会教育政策課
(教育庁舎2階)
☎ 32・3813 / FAX 32・2126
Mail: kyoukuseisaku@city.komatsushima.i-tokushima.jp

国民年金保険料を納めることが困難なときは 免除・納付猶予制度をご利用ください

平成29年度の国民年金保険料は月額16,490円ですが、経済的な理由などで保険料の納付が困難な場合は、申請により保険料の納付が免除または猶予される制度があります。

※所得審査対象者の方で、退職(失業)された方は、失業日の翌々年6月分までは所得状況を除外して審査が行われます。

(雇用保険受給資格者証、離職票などの写しが必要です。)

※平成26年4月より、申請時点の2年1か月前の月分まで、免除を申請できるようになりました。

① 免除(全額免除・一部免除)申請

本人・世帯主・配偶者の前年所得が一定額以下の場合、申請により保険料の納付が全額免除または一部免除されます。

免除の種類(月々の保険料)	所得基準の目安	老齢基礎年金額
全額免除	(扶養親族等の数+1) × 35万円 + 22万円	1/2が反映
3/4免除 (4,120円)	78万円 + 扶養親族等控除額 + 社会保険料控除額等	5/8が反映
半額免除 (8,250円)	118万円 + 扶養親族等控除額 + 社会保険料控除額等	3/4が反映
1/4免除 (12,370円)	158万円 + 扶養親族等控除額 + 社会保険料控除額等	7/8が反映

② 納付猶予申請

50歳未満の方で本人・配偶者の前年所得が一定額以下の場合、申請により保険料の納付が猶予されます。※平成28年6月までは30歳未満、平成28年7月以降は50歳未満が納付猶予と制度の対象となります。

③ 学生納付特例申請

学生で本人の前年所得が一定額以下の場合、申請により保険料の納付が猶予されます。

※学生証(コピーでも可)をご提示ください。

◆ 保険料の追納 ◆

保険料の免除や納付猶予の承認を受けた期間は、10年以内であれば後から保険料を納めること(追納)ができます。

※承認を受けた期間の翌年度から起算して3年度目以降に追納すると、当時の保険料に経過期間に応じた加算額が上乗せされます。

お問い合わせ・申請先

市保険年金課年金担当
(市役所1階③番窓口)

☎ 32・4120
FAX 35・0173

Mail: hokennenkin@city.komatsushima.i-tokushima.jp



平成29年度 小松島のふるさと講座 受講生募集!

(まなびーあ徳島連携講座)

小松島の歴史、文化、自然などを学習する講座を開催します。ふるさと小松島を再発見しませんか。

受講を希望される方は、生涯学習課へ電話でお申し込みください。

【対象者】小松島市民(近隣市町村住民も可)

【会場】生涯学習センター市立図書館3階視聴覚室
(小松島町字新港29番地の11)

【日時・演題】7月6日～7月27日までの毎週木曜日計4回、各回とも午前10時～11時30分
※講師の都合により変更することがあります。

① 7月6日 勝浦川流域の中世石造物について

【講師】徳島市教育委員会 社会教育課
西本 沙織 氏

② 7月13日 地蔵寺の歴史と文化

【講師】地蔵寺住職 服部 宏昭 氏

③ 7月20日 榑瀨・北佃遺跡の発掘調査成果について

【講師】小松島市教育委員会 生涯学習課
文化財専門員
岡本 和彦

④ 7月27日 小松島の埴輪について

【講師】公益財団法人 徳島県埋蔵文化財センター
藤川 智之 氏

【定員】60名(定員に達し次第締切)

【受講料】無料

【申込・お問い合わせ先】

市生涯学習課(市立図書館3階)
☎ 32・2700 / FAX 33・1230
Mail: shougai@city.komatsushima.i-tokushima.jp

【土砂災害対策】

- 大雨警報発表後、今後の降雨予測に基づいて「土砂災害警戒情報」が発表されます。山（がけ）崩れに伴う危険箇所または土石流に伴う危険箇所付近に居住されている方は、自主的な避難を開始しましょう。（市は、土砂災害警戒情報などの情報を参考に「避難勧告等」を発令します。）
- また、土砂災害警戒情報の発表がなくても、場所によっては局地的な異常現象も考えられます。普段と違う状況に気付いたら、周りの住民に声を掛け、安全な場所に避難してください。（後で市に連絡してください。）

※大雨警報解除後も土砂災害の可能性があるので、避難場所から帰宅する場合は事前に市の了解を得てください。

土砂災害に伴う危険箇所は、「小松島市洪水ハザードマップ（洪水・土砂災害）」や「土砂災害ハザードマップ」で確認してください。

※ハザードマップは、危機管理課窓口（市役所4階）で配布しているほか、市ホームページに掲載しています。

指定避難所

※避難所の開設は、災害の種類や状況によって判断されます。災害時に毎回すべての避難所が開設されるわけではありません。

避難所を開設する際は市から情報提供をしますので、ご確認ください。

食：備蓄食料（アルファ米、保存水等）
資：資 機 材（発電機、投光器等）

芝田	児 安	千 代	北小松島	南小松島	小松島	地 域
小松島老人いこいの家芝田公民館	芝田小学校	新居見老人いこいの家 児安公民館	田浦地区コミュニティ集会所 児安小学校	小松島西高等学校 小松島厚生福祉解放センター	泰地総合センター（千代公民館） 建島会館 千代小学校 世代間交流健康センター 生涯学習センター市立図書館 保健センター・ミリカホール 元根井漁村センター	北小松島小学校 北小松島公民館 勤労青少年ホーム 中央会館 南小松島公民館 小松島高等学校 コミュニティ金磯会館
○	○	○	○	○	○	食 資
○	○	○	○	○	○	食 資
新開	和田島	坂 野	榑 淵	立 江	地 域	
新開小学校 コミュニティセンター新開会館	東とくしま農業協同組合和田島支所 コミュニティ交流センターみさき 和田島保育所	和田島公民館 和田島漁業協同組合 和田島小学校 目佐老人ルーム 東とくしま農業協同組合坂野支所 坂野公民館	坂野体育館（旧坂野中学校） 目佐厚生福祉解放センター 榑淵公民館 榑淵教育集会所 喰味谷老人ルーム 東谷集会所 榑淵地区コミュニティ集会所	榑淵湯谷集会所 青向集会所 しらさぎ浄園 立江公民館 小松島市立武道館 立江寺 小松島市立体育館 ふれあいセンター立江 東とくしま農業協同組合立江支所 立江体育館（旧立江中学校） 立江小学校 小松島南中学校	小松島南中学校 立江小学校 立江体育館（旧立江中学校） 東とくしま農業協同組合立江支所 ふれあいセンター立江 小松島市立体育館 立江寺 小松島市立武道館 立江公民館 しらさぎ浄園 青向集会所 榑淵小学校 榑淵地区コミュニティ集会所 喰味谷老人ルーム 東谷集会所 榑淵教育集会所 榑淵公民館 榑淵湯谷集会所	
○	○	○	○	○	○	食 資
○	○	○	○	○	○	食 資

（平成29年5月1日現在）

【お問い合わせ先】

市危機管理課（市役所4階） ☎32・2227 / FAX 32・3522
Mail:bousai@city.komatsushima.i-tokushima.jp

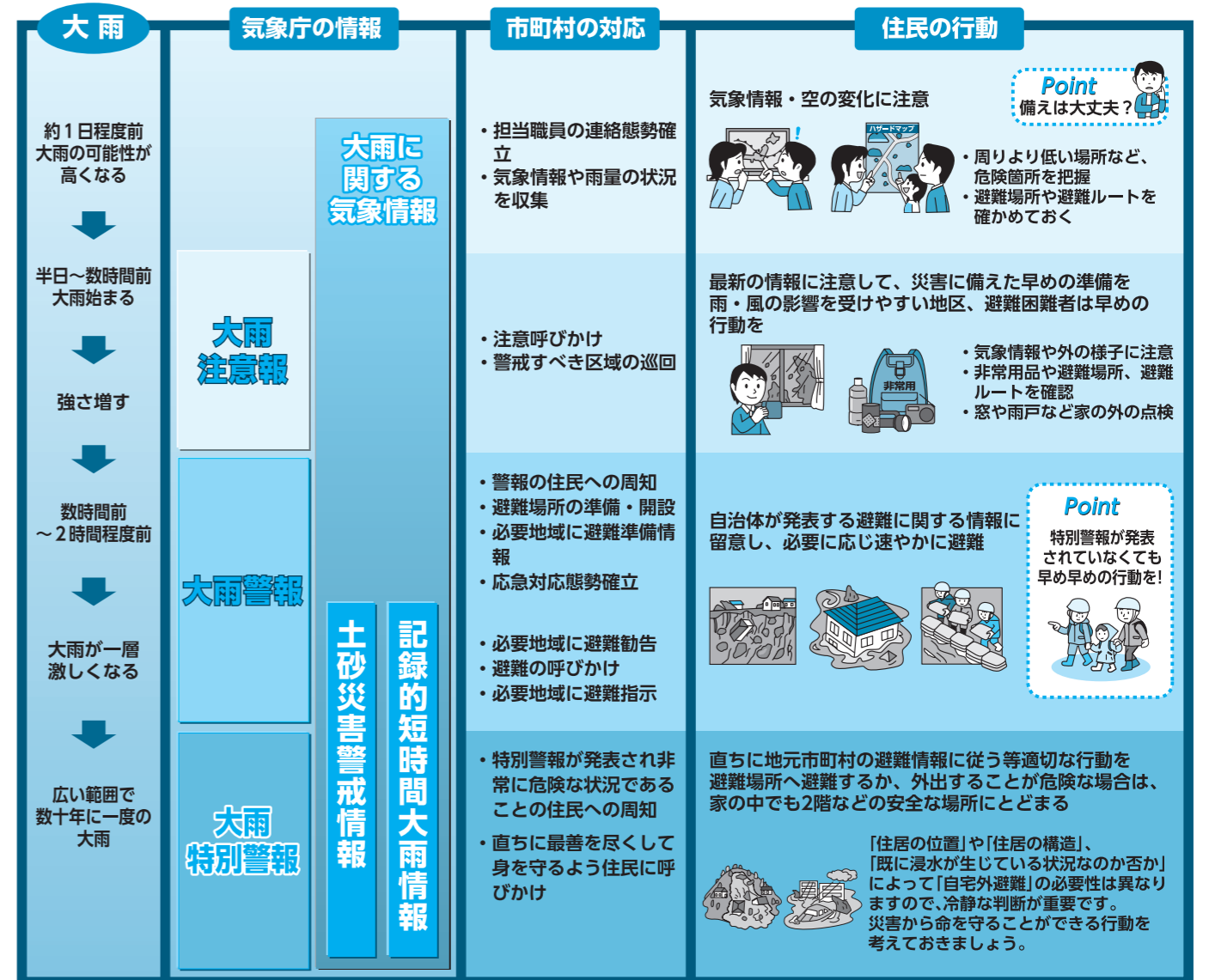
指定避難場所以外
備蓄食料：市役所防災倉庫
資 機 材：水道部、中村公会堂、あいさい広場

梅雨の季節です ～大雨にご注意～

【大雨洪水対策】

- 大雨情報の事前収集に努め、浸水防止などのために土のうを準備することも必要です。
- 最大降雨時期が夜間に予想される場合は、早めに避難準備を済ませましょう。高齢者や身体の不自由な方は、明るいうちの避難を心掛けてください。
- 河川上流部の方、農家の方は洪水時に材木類・わら・ビニール・不要になった家具類などを流されないようにしましょう。下流部の浸水家屋に流れ込んだり、排水ポンプの排水能力の低下を引き起こす原因になります。
- やむを得ず冠水した道路を避難する場合は、濁流により足元が見えにくくなっているため、長い棒などで足元を確認しながら歩きましょう。冠水時に避難する際、長靴は水が入ると重くなり歩行が困難になるため、運動靴にしましょう。また、家族で避難する場合はロープなどでお互いに体を結んで、はぐれないようにしましょう。

防災気象情報の効果的な活用（大雨の場合）



※国土交通省気象庁ホームページ参考

保健だより



【お問い合わせ先】

市保健センター（ミリカホール内）
 ☎32・3551 / FAX 32・4145
 Mail: hokencenter@city.komatsushima.
 i-tokushima.jp

母子健康手帳は、市保健センターで交付しています
 休日、夜間の当番医のお問い合わせは
 専用電話（☎33・2581）まで。

乳幼児相談 ※料金は無料です

1歳未満のお子さんについては身体計測を行います。また、乳児から就学前のお子さんの育児相談を行います。母子健康手帳をご持参ください。

日程	場所	受付時間
6月6日(火)	市保健センター	午後1時30分～2時 ※離乳食講習会(7～18か月児)を同時に行います。
6月20日(火)	坂野公民館	午後1時30分～2時 ※生活リズムのお話をいたします。
6月23日(金)	市保健センター	午前9時30分～10時
7月4日(火)	市保健センター	午後1時30分～2時

子育てポンポコくらぶ ※料金は無料です

1歳から就学前のお子さん（小松島市に住民票のある幼児）の自由遊びとお友だちづくりを行います。

日程	内容	受付時間
6月6日(火)	絵本の読み聞かせ	午後1時30分～2時
6月21日(水)	七夕かざり	午前9時30分～10時
7月4日(火)	新聞紙で遊ぼう	午後1時30分～2時

【場所】市保健センター

先天性股関節脱臼検診 ※料金は無料です

日程	場所	受付時間
6月14日(水)	市保健センター	午後1時30分～2時

【対象者】これまでに先天性股関節脱臼検診を受けていない乳児
 ※母子健康手帳、子どもはぐくみ医療受給者証、健康保険証、フェイスタオルをご持参ください。



乳幼児健診 ※料金は無料です

健診の種類	該当児	日程	受付時間
3～4か月児健診	平成29年2月18日～平成29年3月22日生	6月22日(木)	各健診共通 午後1時20分～1時40分 ※該当されるお子様には個人通知をします。
9～10か月児健診	平成28年8月19日～平成28年9月29日生	6月29日(木)	※母子健康手帳をご持参ください。
1歳6か月児健診	平成27年12月生	6月27日(火)	
3歳5か月児健診	平成26年1月生	6月28日(水)	

【場所】市保健センター

健康講座 ※小松島市民対象で受講料無料、申込不要です

●内臓脂肪撃退運動教室

ポッコリお腹をひきしめたい方、運動不足を感じている方、ぜひご参加ください。

【内容】内臓脂肪を減らす運動、ストレッチ体操等
 【講師】フィットネスアドバイザー 平松 佐知子 先生

日程	受付時間	終了時間
6月9日(金)	午前9時15分～10時15分	午前11時30分

【場所】市保健センター

※当日の体調により運動をお断りすることがあります。
 ※水分補給用の飲み物を持参し、運動できる服装・靴でご参加ください。

●がんの早期発見と早期治療について ～胃がん・大腸がん～

【内容】胃がん・大腸がんの検診・検査・治療について
 【講師】徳島赤十字病院 消化器科 副部長 桑山泰治 先生

日程	受付時間	終了時間
6月20日(火)	午後1時～1時30分	午後3時

【場所】市保健センター 【共催】徳島赤十字病院

糖尿病とがんの関係

血糖値が高い人は動脈硬化を促進させ、心臓病や脳血管疾患、さらには認知症のリスクも高くなると言われていますが、「がん」も発症しやすいというところも明らかになってきました。

2013年5月の日本糖尿病学会と日本癌学会による研究報告によると、2型糖尿病の患者は全がんの発症リスクが1.2倍、特に肝臓がんは2倍、膵臓がんは1.9倍、大腸がんは1.4倍も高いことがわかりました。

原因として様々な説が解明されつつありますが、一つは糖尿病は膵臓から分泌されたインスリンが十分に働かず血糖値を下げられないので、血糖値を下げようと膵臓は過剰にインスリンを分泌します。この状態が肝臓や膵臓などの腫瘍細胞の増殖も刺激してしまうと言われています。

また糖尿病とがんは、生活習慣病であるという共通点があります。肥満・運動不足・不摂生・過剰飲酒・喫煙などはどちらにも関係する危険リスクです。

まずは適切な生活習慣を心がけ、毎年健診を受けて血糖値をチェックしましょう。糖尿病と診断された方は、適切な治療やがん検診を受けて、合併症はもちろんです。がんへと発展させないようにしましょう。

市保健師 加藤 優子

男女共同参画週間 (毎年6月23日～29日)

平成29年度
 「男女共同参画週間」キャッチフレーズ
 最優秀作品

「男と女、
 女と女、
 共同作業で。」



内閣府では、毎年6月23日から29日までの1週間を「男女共同参画週間」として、様々な取り組みを通じ、男女共同参画社会基本法（平成11年6月23日公布・施行）の目的や基本理念について理解を深めることを目指しています。私たちのまわりの男女のパートナーシップについて、この機会に考えてみませんか？

【お問い合わせ先】

市人権推進課（教育庁舎1階）
 ☎32・2122 / FAX 33・3525
 Mail: jinkensuisin@city.komatsushima.jp
 ma-i-tokushima.jp

集団 胃がん・肺がん・大腸がん検診

検診を希望される方は、市保健センターまでお申し込みください。申し込み者には、問診票・大腸がん容器をお送りします。

申込先 市保健センター

☎32・3551 または ☎32・2500

申込期間 6月5日(月)～6月30日(金)

実施日	会場	受付時間
7月24日(月)	JA坂野支所	午前8時～午前10時
7月28日(金)	JA立江支所	

※70歳以上の方は無料です。

※下記の方は申請により費用の免除を受けることができます。

- ・65歳から69歳で障がいがあり後期高齢者医療被保険者証をお持ちの方
- ・生活保護受給者
- ・市民税非課税世帯（世帯全員が非課税）の方

市保健センターで行うがん検診は、
 10月・11月に実施します。

検査方法・対象者・料金

胃がん検診 (胃部X線)

今年度より胃がん検診は2年に1度の検診となりました。

50歳以上の市民で、平成28年4月以降に受診していない方 1,200円（市国保加入者800円）
 ※誤えんやバリウムが肛門から排出されない恐れのある方は、医療機関での検診をお勧めします。

肺がん検診 (胸部X線)

40歳以上の市民 400円（市国保加入者300円）

肺がん検診 (胸部X線+かく痰)

50歳以上の市民で問診の結果、必要性のある方 1,200円（市国保加入者1,100円）

※65歳以上の方の肺がん検診は、結核検診も兼ねています。

大腸がん検診 (便潜血検査)

40歳以上の市民 500円（市国保加入者300円）

【お問い合わせ先】

市保健センター（ミリカホール内）
 ☎32・3551 / FAX 32・4145
 Mail: hokencenter@city.komatsushima.i-tokushima.jp

平成29年度危険物安全週間

(期間 6月4日～6月11日)

平成29年度推進標語

『あなたなら 無事故の着地 決められる!』

危険物施設の定期点検制度について

危険物施設の所有者、管理者または占有者は、危険物取扱者または危険物取扱者の立会いを受けた者などに、消防法で定める構造や設備基準の適合状態について定期的に点検させ、その点検記録を一定の期間保存しなければなりません。点検結果は、消防本部に報告する義務はありませんが、消防職員が立入検査を実施する際に点検の実施状況や保存状況を確認するため、点検記録表の提示を求める場合があります。また、点検を実施しなかった場合、許可の取消しまたは使用停止命令の対象となることがあります。

定期点検を実施しなければならぬ危険物施設

- ・製造所（指定数量の倍数が10以上、または地下貯蔵タンクを有するもの）
- ・屋内貯蔵所（指定数量の倍数が150以上）
- ・屋外タンク貯蔵所（指定数量の倍数が200以上）
- ・屋外貯蔵所（指定数量の倍数が100以上）
- ・地下タンク貯蔵所
- ・移動タンク貯蔵所
- ・給油取扱所（地下貯蔵タンクを有するもの）
- ・一般取扱所（指定数量の倍数が10以上、または地下貯蔵タンクを有するもの）

※移動タンク貯蔵所および地下貯蔵タンクならびに地下埋設配管は「目視点検」のほか「漏れの点検」も実施する必要があります。

	目視点検の概要	漏れの点検の概要
点検内容	点検記録表の項目に沿って、目視で異常の有無を確認するもの	タンクや配管内部をガスや液体で加減圧して、圧力変化の有無により漏れがないか確認するもの
点検実施者	危険物取扱者または危険物取扱者の立会いを受けた者	危険物取扱者または危険物取扱者の立会いを受けた者で点検方法に関する知識および技能を持った資格者
点検時期	1年以内に1回以上	原則として1年以内に1回以上 (危険物施設の内容によっては緩和されることがあります。)
記録の保存	点検実施日から3年間	原則として点検実施日から3年間 (移動貯蔵タンクの点検記録は10年間保存し、当該車両に積載しておく必要があります。)

ガソリン携行缶の取り扱いに注意ください

農機具や発電機の燃料タンクにガソリン携行缶から給油する際、取り扱いの不注意による引火・爆発事故が発生しています。ガソリンは、引火性・着火性の高い危険物です。消防法では、危険物の貯蔵・取り扱いについてさまざまな規制を行っています。一、定量以上の危険物の取り扱いは、危険物取扱者免許の保有者が行うか、または免許保有者の立ち合いが必要となります。

危険物安全週間中の市消防本部の取り組み

- ・広報、ポスター等による啓発普及
- 危険物施設等への立入検査

【お問い合わせ先】
市消防本部消防課
☎ 32・0119 / FAX 32・3595
Mail:shoubou@city.komatsushima.i-tokushima.jp

消防庁による全国一斉情報伝達訓練を実施します

7月5日(水)に、消防庁による全国一斉情報伝達訓練を実施します。防災行政無線によりチャイム音や訓練放送が流れますので、ご理解とご協力をお願いします。

【日時】7月5日(水) 午前10時ごろ
※気象状況などによっては、訓練の緊急地震速報の発表を中止する場合があります。

【訓練時放送内容】
♪上りチャイム音♪
「これはテストです。」
「こちらは、防災小松島市です。」

【お問い合わせ先】
市危機管理課(市役所4階)
☎ 32・2227 / FAX 32・3522
Mail:bousai@city.komatsushima.i-tokushima.jp

小松島市シルバー人材センター「刈払機取扱作業者に対する安全衛生教育」講習会のお知らせ

小松島市シルバー人材センターでは、次のとおり「刈払機取扱作業者に対する安全衛生教育」講習会を開催します。受講を希望される方は、お申し込みのうえ、ぜひご参加ください。

【日時】6月29日(木)
・受付 午前8時30分～
・講義 午前9時～ 午後4時10分

【会場】市総合福祉センター
【受講資格】
①小松島市シルバー人材センターの会員で刈払機を使用する業務への就業を希望する方
②小松島市内在住で概ね60歳以上の方

【受講料・申込方法】
◎受講資格①の方
受講料は原則無料です。受

講申込書に必要事項を記入のうえ、郵送、FAX、持参によりお申し込みください。

◎受講資格②の方
受講料は6,700円(テキスト代含む)です。受講申込書に必要事項を記入のうえ受講料を添えて、持参によりお申し込みください。

※受講申込書は小松島市シルバー人材センターで配布しています。

【定員】30名
【申込期限】6月16日(金)
【申込・お問い合わせ先】
〒773-10005
小松島市南小松島町1番16号 公益社団法人小松島市シルバー人材センター(☎35・1055 / FAX 32・0888)



小松島中学校創立70周年記念

『松中のあゆみ』発行

♪校歌♪記念歌♪の歌と伴奏・カラオケ
70年間の松中の活動等をDVD盤に収録

「小松島中学校」(日開野町弥三次3)が、70周年を迎え、直近の10年間の学校史を振り返る『松中のあゆみ』をこのほど発行しました。

創立70周年記念式典を平成28年10月に催した時に、合わせて、小松島市出身の俳優・大杉漣氏の記念講演を行いました。その様子や言葉、サイン色紙がカラーで2ページにわたり掲載されています。

附録のDVD盤には吹奏楽部が演奏する松中の「校歌」や松中賛歌「青春のアルバム」も収録されています。



小冊子と附録のDVD盤は、希望者に配布しています(実費千円)。
詳しいことは、小松島中学校、または、同窓会 佐野(☎090・4977・0795)まで。

物の危険性を十分理解した上で危険物の取り扱いを行うてください。

携行缶を使用した給油時の注意事項

- ・給油の際は、必ずエンジンを停止する
- ・周囲に火気がないことを確認する
- ・風通しのよい場所で行う
- ・携行缶を地面に置くなどして静電気の除去を行う
- ・タンクキャップを外す前に、圧力調整ネジを緩めて内圧を解放する
- ・給油ノズルを確実に取り付ける

命のぬくもり 感じていますか？

二編の詩を紹介します。

いのちは何？

いのちはどこ？って聞くと
心臓を指す人が多いんだって

心はどこって聞くと
やっぱり心臓を指す人が多いんだって

いのちと心は同じなんかなあ…？
だから 心がつらくなると

「生きていることがつらい」って
思うのかなあ？

でも つらいときがあったって
胸の鼓動は確かに感じる

生きている自分がここにいる
毎日 新しい自分が生まれる

つらかった昨日 かなしかったおととい
全部ありだけど

今日！「ここで生きてる！」って
大声で叫んでいい

それがあなたのいのち
それがわたしのいのち

みんなおなじ
みんな生きてる

自分のこと好きですか？

なんでこうなんやろう
なんであの子みたいに
頭ええことないのやろう

なんであの子みたいに
カワイくないのやろう
なんでなにやっても

うまいこといかへんのやろう
なんにもおもしろいことないやんか
私なんかおらんようになって

誰も気がつかへんのとちがうか
そやけど
ちよっと思うんや

今日あの子に「おはよう」って言うたら
笑顔で「おはよう」って返してくれた

何かほわんとうれいしい気分
ええことひとつあったやん

明日もひとつみつかるか
何かええこと見つかるかもな

一日ひとつ見つけていけば
一年たったらけっこうあるやん

そんな自分もなかなかええやん
引用

兵庫県教育委員会発行人権パンフレット
「かけがえのないあなただから」より

市人権推進課(教育庁舎1階)

☎32・2122 / FAX 33・3525
Mail:jinkensushin@city.komatsushima.
i-tokushima.jp

介護予防講座のご案内

小松島市内在住の方が対象です。申込不要、受講料無料です。参加ご希望の方は、直接会場へお越しください。

※飲料水などは各自でご持参ください。



介護予防健康教室

※65歳以上の方が対象です。

テーマ 言葉遊び・表情筋を鍛えよう

【講師】小松島病院 言語聴覚士
中村 吉伸 先生

【日時】6月16日(金) 午後1時30分～3時

【会場】市総合福祉センター

テーマ 3B体操

【講師】公益社団法人 日本3B体操協会徳島県支部
松本 京子 先生

【日時】6月30日(金) 午後1時30分～3時

【会場】市総合福祉センター

阿波踊り体操教室

【日時】6月14日(水) 午前10時～11時

【会場】市総合福祉センター

【お問い合わせ先】

市社会福祉協議会地域包括支援センター
(横須町11番7号・市総合福祉センター内)

☎33・4040 / FAX 33・4042

小松島市6次産業化支援事業補助金のお知らせ

小松島市では、6次産業化の推進を図るため、地域の農林漁業者と商工業者などがネットワークを構築し、地域資源を活用した新商品の開発や、販路開拓などの取組を支援する補助金制度を設けています。

【事業内容】

地域資源を活用した新商品の開発・試作、販路開拓の取組など

【補助対象者】

市内の農林漁業者および商工業者などをつくる組織・団体など

【補助額】

上限25万円(消費税などを含む)

【事業実施期間】

補助金交付決定後から平成29年度末までに完了する事業であること

詳しくは、市ホームページに掲載している募集要項および応募様式をご覧ください。産業振興課までお問い合わせください。

【書類提出先・お問い合わせ先】

市産業振興課(市役所4階)

☎32・3809 / FAX 33・0938

Mail:sangyoshinko@city.komatsushima.

i-tokushima.jp



小松島けいりん

電話投票番号73#



開催日程

- ▼取手記念(GⅢ)場外
6月5日(月)・6日(火)
- ▼国際トラック競技支援競輪(GⅢ)大垣場外
6月8日(木)・9日(金)・10日(土)・11日(日)
- ▼青森(FⅠ)場外
6月12日(月)・13日(火)・14日(水)
- ▼武雄(FⅠ)場外
6月12日(月)・13日(火)・14日(水)
- ▼高松宮記念杯(GⅠ)岸和田場外
6月15日(木)・16日(金)・17日(土)・18日(日)
- ▼防府(FⅠ)場外
6月19日(日)・20日(火)・21日(水)
- ▼平塚J(C)場外
6月19日(日)・20日(火)・21日(水)
- ▼高知(FⅠ)場外
6月22日(木)・23日(金)・24日(土)
- ▼富山記念(GⅢ)場外
6月24日(土)・25日(日)・26日(月)・27日(火)
- ▼久留米(GⅢ)場外
6月29日(木)・30日(金)・7月1日(土)・2日(日)
- ▼広島(FⅠ)場外
7月3日(月)・4日(火)・5日(水)

競輪場前売・サテライト鴨島・7時30分
から発売



市民文芸 花みずき歌壇 (333) 松並敦子・選

うめ、つばき、水仙、菜の花ながめきて今日の終わりを
明るく飾る
ひのみね総合療育センター 関 政明

《評》体調がよく、天気の良い日は車椅子で外出するのは関さんの楽しみの一つ。風も日差しも心地よい早春のある日、気の向くままに「うめ、つばき、水仙、菜の花」と一つ一つの花に立ち止まり眺める姿に、花々もきつと歓迎してくれただろう。室内ばかりの生活のストレスやもやもやも消えて、すっきりした気持を「今日の終わりを明るく飾る」と表現、こんなところにも小さな幸せはあると気付かされる歌である。

桜咲く日は遠からず共に見ん花こそよけれ敷島の花

「おかわり」の音が弾けて久々に困んではみだす小さき食卓
横須町 山崎 泰子

春めいていずこともなく裸木が活気づいたと話かけくる
榎瀬町 松下 玉枝

赤と黒のツートンカラーの自動車は若葉マークで孫の運転
田浦町 太田カツミ

少しだけ浮いた気持で春を待つ梅の蕾も開花を急ぐ
中田町 倉橋 正則

やわらかなる日差しに浮かれ足の向く日赤の庭の蜂須賀桜
神田瀬町 大西カヲル

葉桜となりたる山に登りきて竹の子掘ればウグイスの鳴く
立江町 森本 幸子

目覚めれば思い出せない夢なれど涙の跡が頬に残れり
立江町 大西 和美

玄関に曾孫の忘れしヤボン玉空の彼方へ届けと吹きぬ
横須町 福島 夢栄

新着図書の一部紹介

図書名	著者名
テレビじゃ言えない	ビートたけし
魂でもいいから、そばにいて	奥野 修司
レンズが撮らえたオックスフォード大学所蔵幕末明治の日本	フリップ グローヴァー
黒島の女たち	城戸 久枝
時局発言!	上野千鶴子
世界を揺るがすトランプイズム	池上 彰
老後ぐらい好きにさせてよ	野末 陳平
大人の流儀 7	伊集院 静
無意味な人生など、ひとつもない	五木 寛之
一般 回帰	今野 敏
紙のピアノ	新堂 冬樹
墨竜賦	葉室 麟
戦友たちの祭典(フェスティバル)	森村 誠一
今ひとたびの、和泉式部	諸田 玲子
ビブリア古書堂の事件手帖7	三上 延
物件探偵	乾 くるみ
終りなき夜に生れつく	恩田 陸
小中学生からはじめるプログラミングの本	日経パソコン
学校で知っておきたい著作権 3	小寺 信良
どきどきわくわくまちたんけん1	若手三喜雄
春待つ夜の雪舞台	斉藤 洋
悪ガキ7 5	宗田 理
都会(まち)のトム&ソーヤ 14下	はやみね かおる
コウノトリのコウちゃん	かこさとし
サミーとサルのはじめてのおまっちゃん	永井 郁子
単位がわかる リットルのえほん	はるぶ出版
ペンギンかぞくのおひっこし	刀根 里衣
でんしゃがきました	三浦 太郎
どこにいるかな?のやまのむしたち	安田 守
みつつけてかぞえてどどここわんにゃん	ガレス・ルーカス

6月は梅雨の季節ですね。今月はタイトルに雨がっている本を集めています。雨の日はゆっくり読書を楽しむのに最適です。皆様のご来館をお待ちしています。

今月の展示本

図書館へ行こう!

6月3日 市立図書館に新しい駐車場が完成

図書館から郵便局をはさんだ東側(旧市バス営業所跡地)



6月3日 市立図書館に新しいコーナーがスタート

- ◎「いきいき生活応援コーナー」
「百歳文庫」「楽しくイキイキと」「安心と健康」
- ◎「小松島情報コーナー」
- ◎「新着図書」「話題本コーナー」(旧コーナーの充実)
- ◎新刊図書リクエストコーナー
利用者の皆さまのご要望を新刊購入に反映させるためです。
多数のリクエストをお待ちしています。

他にもたくさんの図書が入っています。あなたの読みたい本が予約やリクエストできますので、ぜひご利用ください。

お話し	日時	対象	場所	日時	お話し	日時	対象	場所	日時	お話し	日時	対象	場所	日時
お話し	6月15日(木)	キラキラ★キッズの皆さん	図書館3階視聴覚室	6月13日(火)	大人への折紙教室	6月8日(木)	山田 英子さん	図書館3階視聴覚室	6月10日(土)	子どもが話さむ会	6月10日(土)	山田 英子さん	図書館3階視聴覚室	6月16日(金)
お話し	6月10日(土)	ライチエル・カーソン	図書館3階視聴覚室	6月22日(木)	親子で楽しむお話し会	6月17日(土)	スズキの皆さん	図書館3階視聴覚室	6月10日(土)	英語による絵本の読み聞かせ教室	6月18日(日)	ライチエル・ガリさん	図書館3階視聴覚室	6月24日(土)
お話し	6月10日(土)	ライチエル・カーソン	図書館3階視聴覚室	6月22日(木)	親子で楽しむお話し会	6月17日(土)	スズキの皆さん	図書館3階視聴覚室	6月10日(土)	英語による絵本の読み聞かせ教室	6月18日(日)	ライチエル・ガリさん	図書館3階視聴覚室	6月24日(土)

6月の開館 朝10時~夕方6時まで開館しています。

日	月	火	水	木	金	土
				1	2	3
4	5	6	7	8	9	10
11	12	13	14	15	16	17
18	19	20	21	22	23	24
25	26	27	28	29	30	7/1

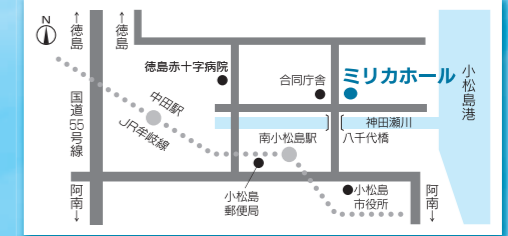
印は休館です。

このページに関するお問い合わせは、市立図書館 (☎0885・32・1100) まで



MYRICA HALL
感動を生む文化の発信ステージ

ミリカホール通信 information



ミリカホールとリハーサル室の貸出しを平成29年4月1日から7月23日までの期間、再開しています。ご利用希望者はお問い合わせください。
なお、平成29年7月24日以降は、ホール内の修繕がはじまるため、貸出しを休止します。

【お問い合わせ先】 小松島市ミリカホール ☎32-3565 / FAX32-4145
Mail: myricahall@city.komatsushima.i-tokushima.jp

臨時福祉給付金(経済対策分) 受付は6月30日まで!



3月13日から受付をしております臨時福祉給付金(経済対策分)は間もなく申請の受付を終了します。
給付金の支給対象と思われる方で申請がまだお済みでない方には6月初旬に再度申請書を送付しています。
今一度確認いただき、早めの申請をお願いします。
※添付書類の不足などで再提出をお願いしている方も締切日は同じです。
【申請受付期間】 6月30日(金) 17:15 まで 郵送の場合は当日消印有効
※申請締め切り後は一切受け付け出来ませんのでご注意ください。

【支給額】 1人あたり1万5千円
【申請方法】 申請書に必要事項をご記入の上、印鑑を押して、運転免許証、健康保険被保険者証など本人確認ができる書類(有効期限が切れていないもの)のコピー、金融機関の通帳の見開きページのコピーを添えて、同封の返信用封筒で申請してください。
※対象となると思われるのに、申請書が届いていない場合、または紛失した場合などはお問い合わせください。
※申請書が届いたとしても課税者の扶養などが判明した場合には支給されませんのでご了承ください。
※申請をしたにも関わらず決定通知書が届いていない場合は、添付書類が不足している可能性がありますのでお問い合わせください。

- 【支給対象者】
- 平成28年1月1日において、小松島市の住民基本台帳に記録されている方
 - 平成28年度の市民税が課税されていない方
※課税されている親族等の扶養に入られている方はご本人が非課税でも給付金の対象外となります。
 - 生活保護を受けられていない方

【お問い合わせ先】
小松島市臨時福祉給付金担当
(市役所4階臨時窓口)
☎38・6611
(臨時福祉給付金コールセンター)
☎32・3507 / FAX35・0272
(介護福祉課)
Mail: kaigofukushi@city.komatsushima.i-tokushima.jp

みなとマルシェを開催

小松島みなと交流センター横のボードウォークで4月22日に「みなとマルシェ」が開催されました。ハンドメイド雑貨を中心に、約30店舗の販売ブースが設けられ、アクセサリーや人形、ポーチなどの小物が人気を集めていました。



販売ブースを見て回る人たちの様子

色とりどりのストラップなどの商品

老朽化して危険な 空き家の除却に補助金を交付

地震などで倒壊し、道路を閉塞する恐れのある老朽化して危険な空き家などの所有者が除却工事を行う場合に補助金を交付します。

【対象】 次の要件を全て満たす住宅が対象です。
◎現在使用されておらず、今後も使用される見込みのないもの

◎倒壊すれば前面道路を閉塞等し、避難・救助活動に支障をきたす恐れがあるもの

◎空き家判定士が実施する建物の「不良度判定」で、腐朽・破損などの程度が一定以上であり、市が老朽危険空き家として是正指導したもの

【事前調査】 補助金を受けるためには、事前に空き家判定士による老朽危険空き家に該当するか否かの「不良度判定」の調査を受ける必要があります。(不良度判定費用の自己負担金として3千円が必要となります。)

【補助金額】 除却工事(補助対象工事)費用の5分の4以内(最大80万円)を補助します。

【受付期限】 11月30日(木)まで ※土日祝日は除く

【申込・お問い合わせ先】

市住宅課(市役所2階)

☎32・2120 / FAX 32・7800

Mail: juutaku@city.komatsushima.i-tokushima.jp

i-tokushima.jp

小松島市たけのこまつり 大盛況



大きなタケノコを掘りだした参加者

「小松島市たけのこまつり」が4月29日、旧立江中学校の体育館などで開催されました。たけのこの即売会のほか、軽トラ市など地元の人や家族連れでにぎわいました。また近くの竹林で、たけのこ掘り体験が行われ、子どもたちがたけのこを一生懸命掘っていました。



たけのこを掘る参加者の様子

新葬斎場が7月1日より業務開始となります

既存施設の老朽化により、建て替えを進めておりました葬斎場がこのたび竣工し、7月1日(土)より業務開始となります。新しい葬斎場は、指定管理者による管理運営を行うこととしており、これまで以上にきめ細やかな住民サービスを提供できるよう努めてまいります。

《新葬斎場の業務開始に伴う変更点》

○火葬業務の受付

6月30日(金)までの 火葬受付分	平日(8時30分から17時15分):市環境衛生センター【☎32-8290】
	休日(8時30分から17時15分):市葬斎場【☎32-8725】
7月1日(土)からの 火葬受付分	平日(8時30分から17時15分):市葬斎場指定管理者【☎35-1059】
	休日(8時30分から17時15分):市葬斎場指定管理者【☎35-1059】

※火葬申込は、火葬許可を受けてからの申請をお願いいたします。

また、新たに葬斎場使用許可申請書の提出も必要となりますので、ご注意ください。

○使用料(火葬料金)

区分	単位	使用料			
		小松島市の住民	勝浦町、上勝町、佐那河内村の住民	その他の市町村の住民	
死体	12歳以上	1体	15,000円	40,000円	80,000円
	12歳未満	1体	7,500円	20,000円	40,000円
死胎		1胎	7,500円	20,000円	40,000円
手術肢体等		1件	5,000円	10,000円	20,000円

※7月1日(土)以降の火葬については、上記料金となります。

使用料の支払いは、休日や夜間を除き、引き続き火葬許可証交付時に戸籍住民課において行うこともできます。

《今後の工事予定について》

新葬斎場での業務開始後、既存施設の解体工事や駐車場整備工事を順次行う予定としております。葬斎場を利用される皆様をはじめ、地域住民の皆様や周辺の土地所有者の方々におかれましては、引き続きご迷惑をお掛けいたしますが、ご理解・ご協力をよろしくお願いいたします。

【新葬斎場の業務に関するお問い合わせ先】

市環境衛生センター(芝生町字花谷3番地)

☎32・8290 / FAX 32・8295

Mail: eiseicenter@city.komatsushima.i-tokushima.jp

【旧葬斎場の解体工事等に関するお問い合わせ先】

市民生活課環境企画・公害担当(市役所1階)

☎32・2147 / FAX 33・2234

Mail: seikatsukankyo@city.komatsushima.i-tokushima.jp



地域安全のまど

不法就労・不法滞在の防止にご協力を！

不法就労とは

- 不法滞在者が働く
→密入国者や不法残留者が働く
- 入国管理局から働く許可を受けずに働く
→観光や親族訪問等を目的で入国した人が働く
→留学生が許可を受けずにアルバイトをする
- 入国管理局から許可された範囲を超えて働く
→コックとして働くことを認められた人が機械工場単純労働者として働く

不法滞在者とは

- 不法残留者
→在留期間を超えて不法に残留する外国人
- 不法在留者
→不法に入国または上陸後、引き続き残留する外国人

※平成28年1月1日現在の不法残留者は、約6万2,800人で昨年より増加しています。

協力・資料提供：小松島警察署



月日	実施医療機関	住所	電話
6月11日(日)	金磯病院	金磯町	33・1211
6月18日(日)	辻泌尿器科内科クリニック	横須町	35・0244
6月25日(日)	江藤病院	和田島町	37・1559
7月2日(日)	荒河内科	立江町	37・1122

休日・夜間の病気やケガの時
休日診療 *午前9時～午後6時*
※受診前には必ず医療機関へ電話してください。

夜間診療

午後6時～午後11時
市内の医療機関が交代で行っています。
■案内専用電話(☎33・2581)
■市消防本部(☎32・0119)
■市役所直室(☎32・2111)
※休日・夜間診療は徳島新聞にも掲載されています。
※実施医療機関の都合により変更する場合があります。

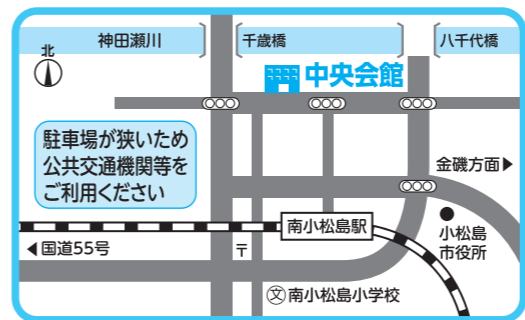
市保健センター
☎32・3551

平成29年度 小松島市成人講座 受講生募集

～生きがいと喜びを感じる学習をめざして～

受講を希望される方は、中央会館へ来館にてお申し込みください。(電話受付はしていません)

【対象者】18歳以上の小松島市民
【講座会場】小松島市中央会館
【受講料】無料(材料費、資料代は実費負担)
【申込期限】各講座の開講前日まで受付
【申込・お問い合わせ先】
〒773-0003 小松島市5番6号
小松島市中央会館
☎・FAX 0885・32・2030



講座名	講師名	日程(開講曜日)	時間	定員	準備物等	
① 日本舞踊	音羽菊富璽	7月7・14・21・28日 8月4日(金)	13:30～15:30	20名	扇	
② 民踊	川添悦子	8月5・12・19・26日 9月2日(土)	10:00～12:00	40名	なし	
③ 生け花(小泉流)	小泉聡子	7月12・26日 8月9・23日 9月6日(水)	18:30～20:00	10名	花代1回(1,000円) はさみ、剣山、新聞紙、タオル	
④	川柳	徳長 怜子	7月6日(木)	13:30～15:30	30名	資料代各100円 筆記用具 (当日集金)
	歌謡詩	東根 泰章	7月13日(木)			
	俳句	山田譲太郎	8月3日(木)			
	短歌	佐藤 恵子	8月10日(木)			
文芸	鈴木 綾子	8月24日(木)				

※申込人数が5人以下の場合、講座は中止とします。
※講座①～④の4講座の中から、1人2講座まで受講できます。
※実費負担となる材料費、資料代については、講座により集金方法が異なります。

松苗 B

つるお 鶴折つて祈る平和や夾竹桃
へきてん 碧天に色放ちおり花水木
さみだれ 五月雨や山里の灯の潤みおり
かお 子の顔も瑠璃色となる七変化
おしお 押し合うてこぼれそうなる燕の子
おだやかな六十路の暮し水を打つ
あかねくもあおたしす 茜雲青田静かに暮れ初めぬ
いわせ 岩を背に立つや海鷗の影ひとつ
さきいちわみ 鷺一羽見え隠れして大青天
ちのひ 父の日やケーキに父の顔ゆるむ
くちびるあお 唇の青き震えや草の笛
野いちごをそつと幼の手のなか

中田町 加林 悠
小松島町 竹内奈緒美
大林町 内多とも子
日開野町 東根 米
中田町 前原 泉
徳島市 陽地美津子
徳島市 松下美智子
阿南市 長尾 邦彦
坂野町 川内 時男
日開野町 瀧 敦子
和田島町 酒井 務
大林町 野筒 朋代

放送大学 10月生募集のお知らせ

放送大学は、平成29年度第2学期の学生を募集しています。
心理学・福祉・経済・歴史・文学・情報・自然科学など、約300の幅広い授業科目があり、1科目から学ぶことができます。

全国に学習センターが設置されており、サークル活動などの学生の交流も行われています。
資料を無料で差し上げます。
お気軽に放送大学徳島学習センター(☎088・602・0151)までご請求下さい。
出願期間は、第1回は8月31日まで、第2回は9月20日まで。

商工会議所青年部連合会 主催講演「ひとりひとりが輝いて生きる」

徳島県商工会議所青年部連合会主催の講演が左記日程で開催されます。
申込不要・入場料不要です。
【講師】清水 展人
【主題】ひとりひとりが輝いて生きる
〜性別違和を乗り越えて〜
【日時】6月15日(木)
午後6時～7時

徳島赤十字病院 市民公開講座

【会場】小松島ショッピングプラザルピア(セントラルコート)
詳しくは、小松島商工会議所青年部(☎32・3533)まで。

「戦後72年の記憶」講演会

従軍体験のある講師による戦争の悲惨さを伝える講演が、下記日程で開催されます。
申込不要・入場料不要です。
【講師】瀧本 邦慶
【主題】戦争の悲惨さを伝えるのが生かされた私の使命

【日時】6月23日(金)
午後6時30分～7時30分
【会場】徳島赤十字病院4階
【定員】100名
詳しくは、徳島赤十字病院医療社会事業課(☎32・2555/FAX33・2204)まで。