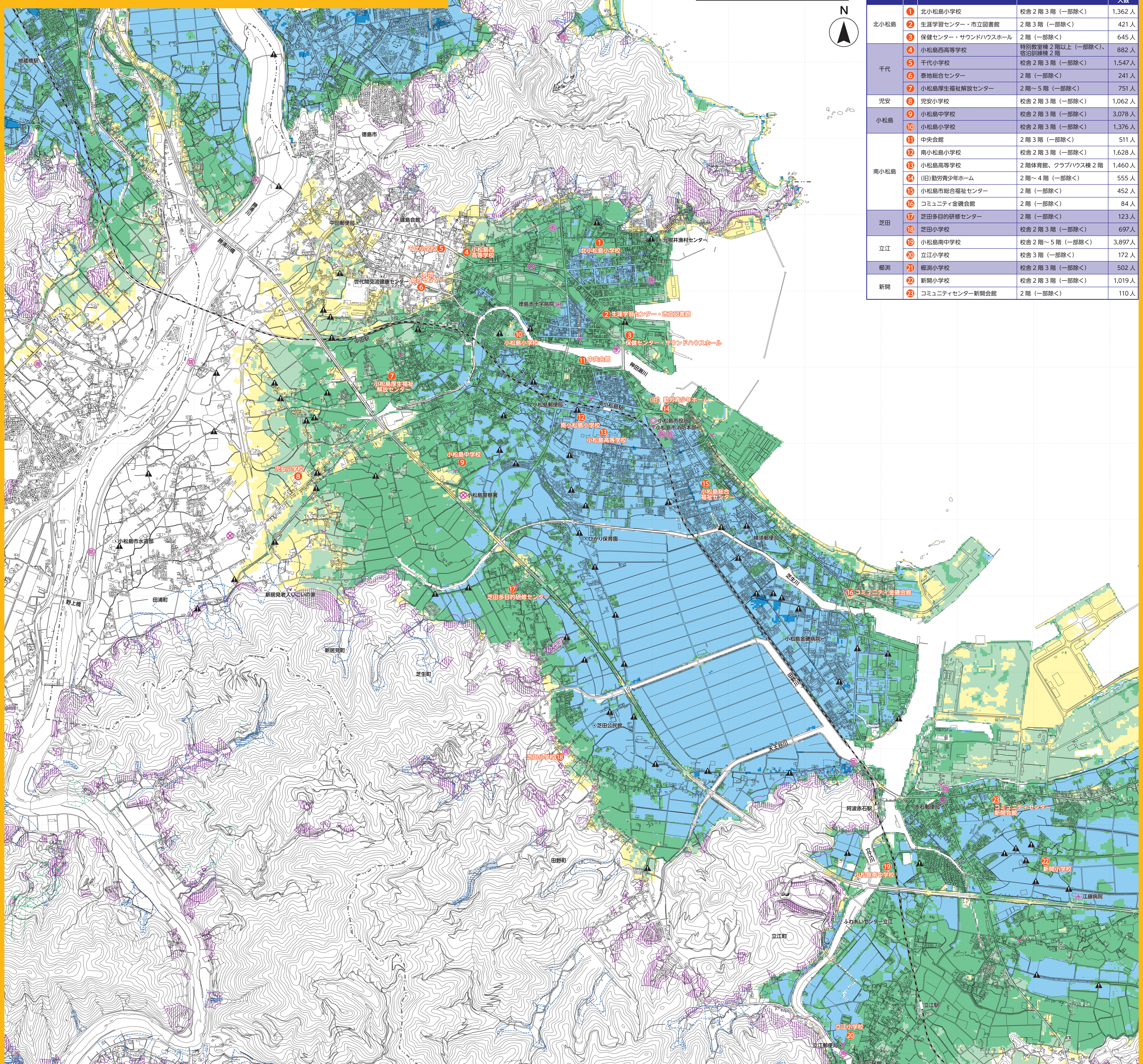
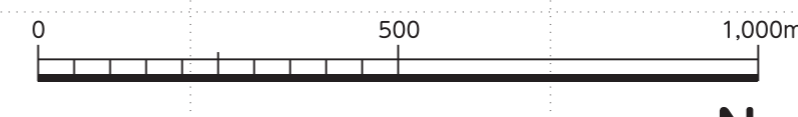


小松島市 高潮ハザードマップ 西部

縮尺 1:10,500



地域	No.	施設名	利用できる場所	避難可能人数
北小松島	1	北小松島小学校	校舎2階3階(一部除く)	1,362人
	2	生涯学習センター・市立図書館	2階3階(一部除く)	421人
	3	保健センター・サウンドハウスホール	2階(一部除く)	645人
千代	4	小松島高等学校	特別教室棟2階以上(一部除く)、体育館棟2階	882人
	5	千代小学校	校舎2階3階(一部除く)	1,547人
	6	泰地総合センター	2階(一部除く)	241人
児安	7	小松島厚生福祉解放センター	2階~5階(一部除く)	751人
	8	児安小学校	校舎2階3階(一部除く)	1,062人
小松島	9	小松島中学校	校舎2階3階(一部除く)	3,078人
	10	小松島小学校	校舎2階3階(一部除く)	1,376人
南小松島	11	中央会館	2階3階(一部除く)	511人
	12	南小松島小学校	校舎2階3階(一部除く)	1,628人
	13	小松島高等学校	2階体育館、クラブハウス棟2階	1,460人
	14	(旧)勤労青少年ホーム	2階~4階(一部除く)	555人
	15	小松島市総合福祉センター	2階(一部除く)	452人
芝田	16	コミュニティ会館	2階(一部除く)	84人
	17	芝田多目的研修センター	2階(一部除く)	123人
	18	芝田小学校	校舎2階3階(一部除く)	697人
立江	19	小松島南中学校	校舎2階~5階(一部除く)	3,897人
	20	立江小学校	校舎3階(一部除く)	172人
榑測	21	榑測小学校	校舎2階3階(一部除く)	502人
新開	22	新開小学校	校舎2階3階(一部除く)	1,019人
	23	コミュニティセンター新開会館	2階(一部除く)	110人

土砂災害の種類と前兆現象

急傾斜地の崩壊

集中豪雨や台風あるいは地震等で地山がゆるみ、斜面が崩れ落ちる現象をいいます。

前兆現象

- けから急に水がわき出す
- けから音がする
- けに亀裂が入る
- 小石がバラバラと落ちてくる
- けから音がする

土石流

山腹や川底の土石あるいは土砂が長雨や集中豪雨によって、一気に谷や斜面を流下する現象をいいます。

前兆現象

- 土塵が匂いする
- 土塵が流れる
- 深流の水位が急激に下がる
- 流水が急激に濁る
- 激流に流木が漂っている

地すべり

地中の滑りやすい層の地盤が、大規模にすべり落ちる現象をいいます。豪雨や長雨が原因で起こることもあります。

前兆現象

- 地面にひび割れができる
- 壁や戸の隙間から水が漏る
- 池や沼の水が急に減ったり増えたりする
- 斜面から急に水がわき出す

凡例

想定される浸水深

土砂災害警戒区域(急傾斜)

急傾斜地の崩壊により、人命又は財産に危害が生ずるおそれがあると認められる区域です。

土砂災害警戒区域(土石流)

土石流の発生により、人命又は財産に危害が生ずるおそれがあると認められる区域です。

土砂災害警戒区域(地すべり)

地すべりの発生により、人命又は財産に危害が生ずるおそれがあると認められる区域です。

土砂災害特別警戒区域(急傾斜)

急傾斜地の崩壊により、人命又は財産に甚しい危害が生ずるおそれがあると認められる区域です。

土砂災害特別警戒区域(土石流)

土石流の発生により、人命又は財産に甚しい危害が生ずるおそれがあると認められる区域です。

指定緊急避難場所

市役所

警察署・交番・駐在所

水位観測所

水防倉庫

消防本部・消防団

雨量観測所

救急告示病院

避難時の危険箇所(常設冠水箇所)通行が困難な場合があります。

早期立退き避難が必要な区域

最上階が浸水するおそれのある家屋
 想定される浸水深が0.5~3.0mで1階建て、3.0~5.0mで2階建ての最上階が浸水するおそれがあります。

この地図は、国土院の基礎地図情報(R2JH-884)に対し、建物や地形等を加工編集したものです。