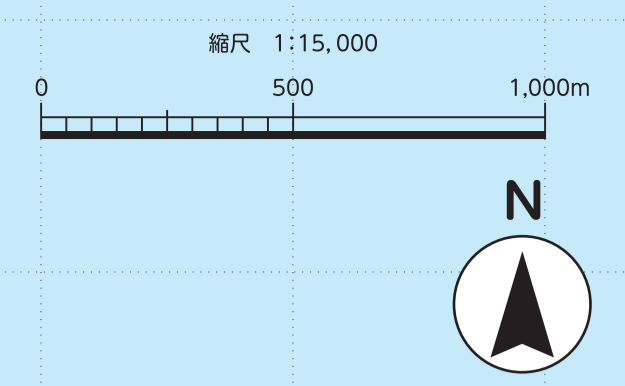
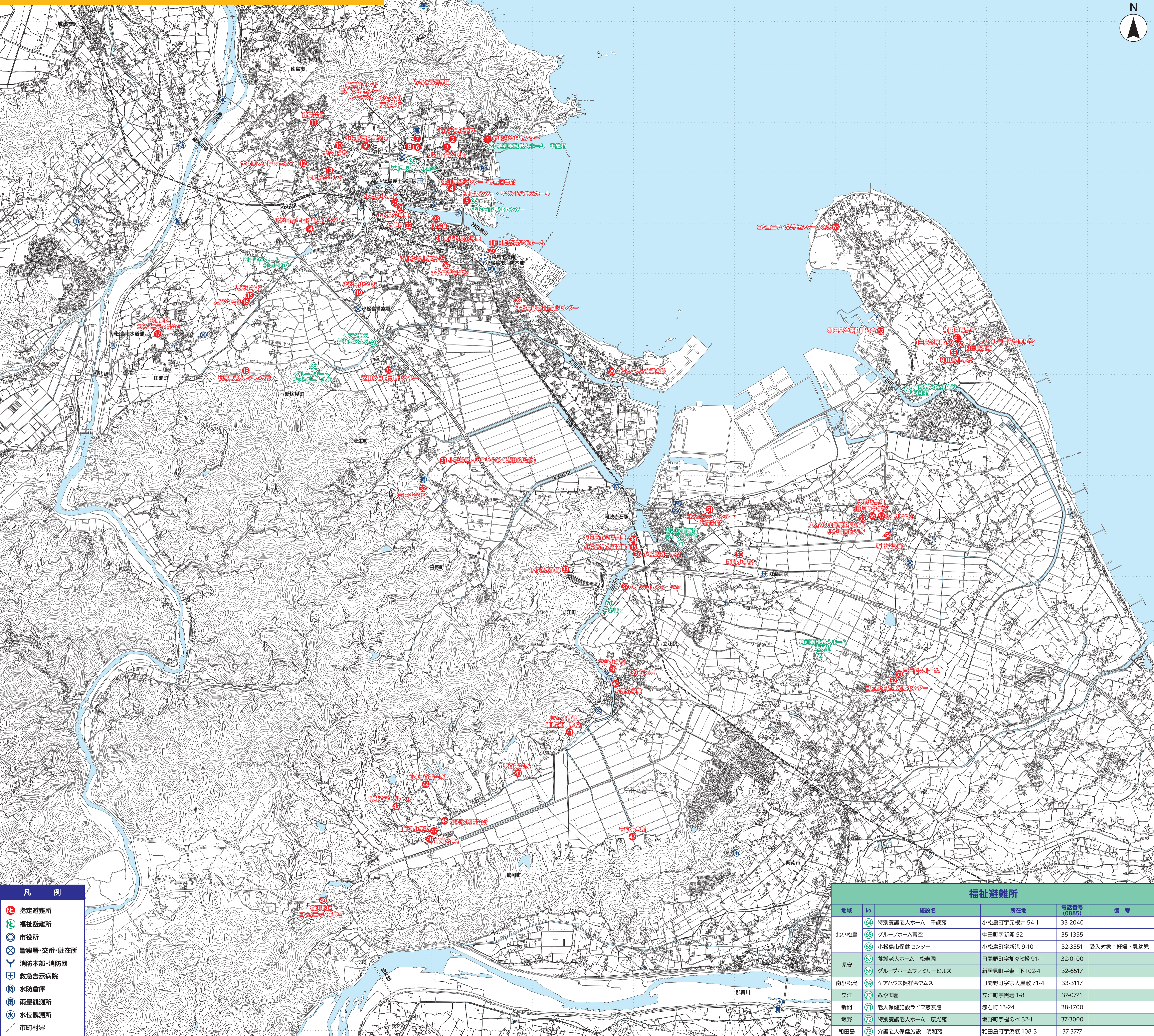


指定避難所・福祉避難所 位置図



指定避難所・福祉避難所・指定緊急避難場所 について

指定避難所・福祉避難所・指定緊急避難場所は利用する目的が異なります。
 災害から身を守る上で、それぞれの意味を把握しておくことが重要となります。
 また、指定避難所と指定緊急避難場所でも同じ施設が指定されていても利用できる場所が異なる場合があります。

指定避難所

災害により自宅へ戻れなくなった住民等が、災害の危険性がなくなるまで必要な期間滞在することを目的とした施設。

福祉避難所

高齢者や障害者、妊婦など、災害時に配慮が必要な方(要配慮者)が滞在することを目的とした避難施設。原則として、一度指定避難所に避難した後、市の案内のもと福祉避難所に移動します。

指定緊急避難場所

災害の危険から命を守るために緊急的(一時的)に避難をする場所。小松島市高瀬ハザードマップ 西部・東部をご確認ください。

- 凡 例**
- M 指定避難所
 - N 福祉避難所
 - C 市役所
 - P 警察署・交番・駐在所
 - Y 消防本部・消防団
 - H 救急告示病院
 - W 水防倉庫
 - R 雨量観測所
 - S 水位観測所
 - D 市町村界

福祉避難所					
地域	No.	施設名	所在地	電話番号(0885)	備 考
北小松島	64	特別養護老人ホーム 千歳苑	小松島町元根井 54-1	33-2040	
	65	グループホーム南空	中田町字新開 52	35-1355	
	66	小松島市保健センター	小松島町字新港 9-10	32-3551	受入対象：妊婦・乳幼児
児安	67	養護老人ホーム 松寿園	日開野町字加々米松 91-1	32-0100	
	68	グループホームファミリーヒルズ	新居見町字東山下 102-4	32-6517	
南小松島	69	ケアハウス健祥会アムス	日開野町字宗人屋敷 71-4	33-3117	
立江	70	みやま園	立江町字赤石 1-8	37-0771	
新聞	71	老人保健施設ライフ慈友苑	赤石町 13-24	38-1700	
坂野	72	特別養護老人ホーム 恵光苑	坂野町字榎のべ 32-1	37-3000	
	73	介護老人保健施設 明和苑	和田島町字浜塚 108-3	37-3777	

指定避難所						
地域	No.	施設名	所在地	電話番号(0885)	利用できる場所	避難可能人数
北小松島	1	元根井漁村センター	中田町字根井 33-3	-	1階集会室、2階集会室	52人
	2	北小松島小学校	中田町字浜田 33	32-0342	体育館	360人
	3	小松島公民館	小松島町字北浜 80	32-8430	大会議室、会議室	67人
	4	生涯学習センター・市立図書館	小松島町字新港 29-11	32-1100	2階資料展示室、3階視聴覚室	122人
	5	保健センター・サウナハウスホール	小松島町字新港 9-10	32-3551	1階多目的ホール、保健センター 2階リハーサル室	148人
	6	みさと高等学園	中田町字新開 28-1	34-9100	体育館、校舎 3階研修室他	371人
	7	ひのみね支援学校	中田町字新開 4-1	32-7847	体育館	209人
千代	8	発達障がい者総合支援センターハナミズキ	中田町字新開 2-2	34-9001	3階フリースペース	42人
	9	小松島西高等学校	中田町字原ノ下 28-1	32-0129	体育館、格技場、特別教室棟 3階音楽美術室・4階統計事務室	721人
	10	千代小学校	中田町字興林 29	32-0109	体育館	226人
	11	建島会館	中田町字坂間 6-1	-	集会室	15人
	12	世代間交流健康センター	中郷町字桜馬場 37	32-2595	和室	22人
	13	泰地総合センター	中郷町字桜馬場 103-1	33-0194	1階和室、2階ホール他	159人
	14	小松島厚生福祉解放センター	中郷町字加藤 18-1	32-5711	2階老人広場、3階各教室、4階和室、5階大会議室他	204人
児安	15	児安小学校	田浦町字近里 27	32-0171	体育館	214人
	16	児安公民館	田浦町字近里 9-1	33-2510	集会室、和室	52人
	17	田浦地区コミュニティ集会所	田浦町字中村 16-5	-	和室	60人
小松島	18	新居見老人いこいの家	新居見町字山路 33	-	和室、舞台ホール	22人
	19	小松島中学校	日開野町字弥三 3-1	32-2044	体育館、柔剣道場、3階一部教室	912人
	20	小松島小学校	神田瀬町 2-63	32-0128	体育館	221人
	21	小松島公民館	神田瀬町 2-63	32-0756	大広間、和室	52人
	22	地藏寺	松島町 11-26	32-1043	和室	45人
	23	中央会館	松島町 5-6	32-2030	1階研修室、2階会議室、3階体育室他	284人
	24	南小松島公民館	松島町 1-21	33-0744	集会室、会議室(和室)	46人
南小松島	25	南小松島小学校	小松島町字高須 36	32-0149	体育館	232人
	26	小松島高等学校	日開野町字高須 47-1	32-2166	2階体育館、1階卓球・剣道場他	1,288人
	27	(旧)勤労青少年ホーム	南小松島町 1-16	33-3283	2階講習室、4階大会室他	180人
	28	小松島市総合福祉センター	横須町 11-7	33-2255	2階和室、大会議室他	151人
	29	コミュニティ查帳会館	金碓町 7-1	32-9559	2階会議室他	54人
	30	芝田多目的研修センター	芝田町字西原屋敷 107-3	-	1階健康管理室、2階大会室他	88人
	31	小松島老人いこいの家(芝田公民館)	田野町字月ノ輪 78-7	32-3879	和室、会議室、大広間	87人
立江	32	芝田小学校	田野町字中須 45	32-0212	体育館	184人
	33	しらすぎ浄園	立江町字大田ノ浦 67-1	38-1452	2階会議室	51人
	34	立江町立体育館	立江町字赤石 74-2	38-1788	競技場、トレーニング室	1,080人
	35	小松島市立武道館	立江町字赤石 74-2	38-1788	柔剣道場	375人
	36	小松島南中学校	立江町字赤石 78-2	38-6612	3階体育館、2~4階普通教室等、5階美術室	1,196人
	37	ふれあいセンター立江	立江町字黒岩 78-1	38-0334	多目的室、集会室他	150人
	38	立江小学校	立江町字松本 34-3	37-1002	体育館	211人
楡瀬	39	立江寺	立江町字若松 13	37-1019	1階和室、2階和室	450人
	40	立江公民館	立江町字清水 184-1	37-1062	1階会議室、2階研修室他	90人
	41	立江体育館(旧立江中学校)	立江町字鏡寺 36	-	体育館	285人
	42	青向集会所	立江町字南山 192-1	-	集会室	20人
	43	東谷集会所	楡瀬町字油免	-	集会室	10人
	44	楡瀬浦谷集会所	楡瀬町字浦谷 52	-	集会室	24人
	45	徳味谷老人ルーム	楡瀬町字徳味谷 101	38-1073	和室	22人
新聞	46	楡瀬教育集会所	楡瀬町字油免 5-5	38-2213	1階会議室、2階講義室	22人
	47	楡瀬小学校	楡瀬町字北畑 45	37-1058	体育館	174人
	48	楡瀬公民館	楡瀬町字北畑 41	38-2320	集会室、和室	48人
	49	楡瀬地区コミュニティ集会所	楡瀬町字萱原 92-1	-	集会室	22人
	50	新聞小学校	大林町字中津 37	37-1102	体育館	225人
	51	コミュニティセンター新聞会館	赤石町 6-60	38-1931	1階会議室、2階会議室	69人
	52	日自厚生福祉解放センター	坂野町字自佐 101	37-0358	2階和室、3階大会議室他	199人
坂野	53	目佐老人ルーム	坂野町字自佐 83-1	37-2225	和室	30人
	54	坂野公民館	坂野町字平田 24-2	38-2325	1階会議室、2階ホール	82人
	55	東とくしま農業協同組合小松島南部支所	坂野町字榎井 19	37-1501	2階会議室、和室	90人
	56	坂野体育館(旧坂野中学校)	坂野町字根上り 37	-	体育館	300人
	57	坂野小学校	坂野町字根上り 6-1	37-1512	体育館	228人
	58	和田島小学校	和田島町字山のほな 8	37-1911	体育館	232人
	59	和田島公民館	和田島町字明神北 129	37-2723	1階和室、2階集会室他	92人
和田島	60	(旧)東とくしま農業協同組合和田島支所	和田島町字明神北 14	38-2111	2階研修室、会議室	52人
	61	和田島保育所	和田島町字明神北 131-2	37-2044	保育室、遊戯室	112人
	62	和田島漁業協同組合	和田島町字西浜手 10-33	37-1621	2階会議室、3階研修室他	97人
	63	コミュニティ交流センターみさき	和田島町字遠見 123-1	-	集会室、和室	36人

マップ内の点線は500m間隔
 この地図は、国土地理院の基礎地図情報 (R2JH884) に対し、建物や地形等を加工編集したものです。