

徳島東部都市計画用途地域の変更

計 画 書

小 松 島 市

徳島東部都市計画用途地域の変更（小松島市決定）

都市計画用途地域を次のように変更する。

種類	面積	建築物の延べ面積の敷地面積に対する割合	建築物の建築面積の敷地面積に対する割合	外壁の後退距離の限度	建築物の敷地面積の最低限度	建築物の高さの限度	備考 (構成比)
第一種低層住居専用地域	約65ha	20/10以下	6/10以下	—	—	12m	7.3%
第一種中高層住居専用地域	約146ha	20/10以下	6/10以下	—	—	—	16.3%
第一種住居地域	約214ha	20/10以下	6/10以下	—	—	—	23.9%
第二種住居地域	約27ha	20/10以下	6/10以下	—	—	—	3.0%
近隣商業地域	約30ha	20/10以下	8/10以下	—	—	—	3.3%
	約4.7ha	30/10以下	8/10以下	—	—	—	0.6%
小計	約35ha						3.9%
商業地域	約29ha	40/10以下	8/10以下	—	—	—	3.2%
準工業地域	約99ha	20/10以下	6/10以下	—	—	—	11.0%
	約1.4ha	20/10以下	8/10以下	—	—	—	0.1%
小計	約100ha						11.1%
工業地域	約88ha	20/10以下	6/10以下	—	—	—	9.8%
工業専用地域	約193ha	20/10以下	6/10以下	—	—	—	21.5%
合計	約897ha						100%

「種類、位置及び区域は計画図表示のとおり」

【理由】

公有水面の埋立てにより、市の区域内に新たに生じた土地であることから市街化区域へ編入し、一体的な利用を図るため、準工業地域とする。

変更理由(概要)

公有水面の埋立てにより、市の区域内に新たに生じた土地であることから市街化区域へ編入し一体的な利用を図るため、準工業地域とする。

徳島東部都市計画用途地域の変更(小松島市決定) 変更前後対照表

都市計画用途地域を次のように変更する。

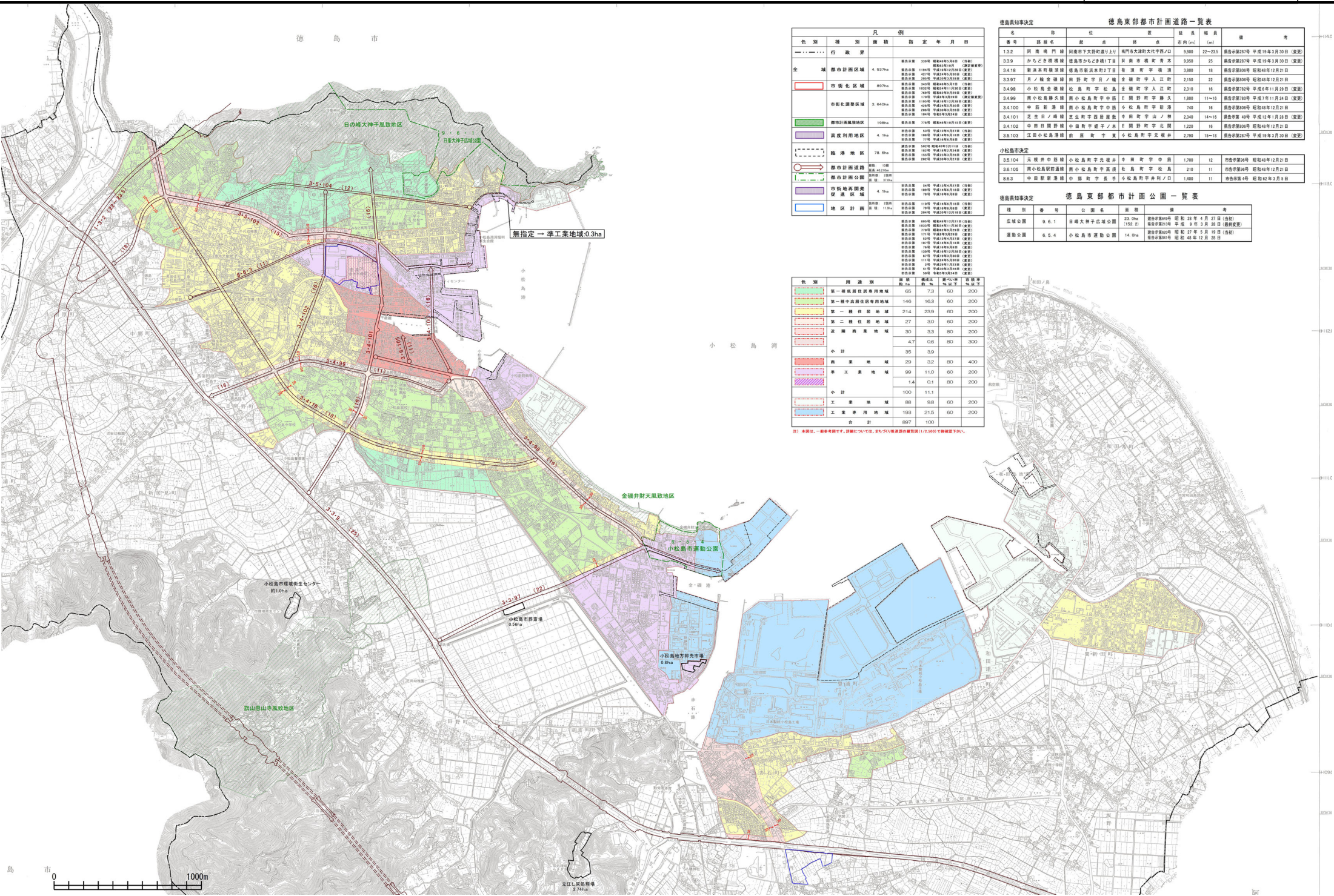
上段:変更後
下段:変更前

種類	面積 (変更後)	小計	面積 (変更前)	建築物の延べ 面積の敷地面積 に対する割合	建築物の建築 面積の敷地面積 に対する割合	外壁の後退 距離の限度	建築物の 敷地面積の 最低限度	建築物の 高さの 限度	備考(構成比) ()は 変更前
第一種低層 住居専用地域	約 65 ha	約65ha	約 65 ha	20/10以下	6/10以下	—	—	12m	7.3% (7.3%)
第一種中高層 住居専用地域	約 146 ha	約146ha	約 146 ha	20/10以下	6/10以下	—	—	—	16.3% (16.3%)
第一種住居地 域	約 214 ha	約214ha	約 214 ha	20/10以下	6/10以下	—	—	—	23.9% (23.9%)
第二種住居地 域	約 27 ha	約27ha	約 27 ha	20/10以下	6/10以下	—	—	—	3.0% (3.0%)
近隣商業地域	約 30 ha	約35ha	約 30 ha	20/10以下	8/10以下	—	—	—	3.3% (3.3%)
	約 4.7 ha		約 4.7 ha	30/10以下	8/10以下	—	—	—	0.6% (0.6%)
商業地域	約 29 ha	約29ha	約 29 ha	40/10以下	8/10以下	—	—	—	3.2% (3.2%)
準工業地域	約 99 ha	約100ha	約 99 ha	20/10以下	6/10以下	—	—	—	11.0% (11.0%)
	約 1.4 ha		約 1.4 ha	20/10以下	8/10以下	—	—	—	0.1% (0.1%)
工業地域	約 88 ha	約88ha	約 88 ha	20/10以下	6/10以下	—	—	—	9.8% (9.8%)
工業専用地域	約 193 ha	約193ha	約 193 ha	20/10以下	6/10以下	—	—	—	21.5% (21.5%)
合計	約 897 ha	約897ha	約 897 ha						100% (100%)

徳島東部都市計画用途地域の変更

総 括 図

小 松 島 市



凡例

色別	種別	面積	指定年月日
行政界	行政界		
全域都市計画区域	全域都市計画区域	4,537ha	昭和三十二年四月三十日(昭和三十二年四月三十日)
市街化区域	市街化区域	897ha	昭和三十二年四月三十日(昭和三十二年四月三十日)
市街化調整区域	市街化調整区域	2,640ha	昭和三十二年四月三十日(昭和三十二年四月三十日)
都市計画調整区域	都市計画調整区域	198ha	昭和三十二年四月三十日(昭和三十二年四月三十日)
高度利用地区	高度利用地区	4.3ha	昭和三十二年四月三十日(昭和三十二年四月三十日)
臨港地区	臨港地区	78.0ha	昭和三十二年四月三十日(昭和三十二年四月三十日)
都市計画道路	都市計画道路	延長 108km	昭和三十二年四月三十日(昭和三十二年四月三十日)
都市計画公園	都市計画公園	面積 3,056ha	昭和三十二年四月三十日(昭和三十二年四月三十日)
市街地再開発促進区域	市街地再開発促進区域	4.3ha	昭和三十二年四月三十日(昭和三十二年四月三十日)
地区計画	地区計画	面積 2,280ha 種別 1,960ha	昭和三十二年四月三十日(昭和三十二年四月三十日)

色別	用途別	面積	種別	用途別	面積	種別
	第一種低層住居専用地域	65	73	60	200	
	第一種中高層住居専用地域	146	163	60	200	
	第一種住居地域	214	239	60	200	
	第二種住居地域	27	30	60	200	
	近隣商業地域	30	33	80	200	
		47	06	80	300	
	小計	36	39			
	商業地域	29	32	80	400	
	準工業地域	99	110	60	200	
		14	01	80	200	
	小計	100	111			
	工業地域	88	98	60	200	
	工業専用地域	193	215	60	200	
	小計	897	100			

注：本図は、一般参考図です。詳細については、まちづくり推進課の資料(1/2,300)を参照して下さい。

徳島県知事決定 徳島東部都市計画道路一覧表

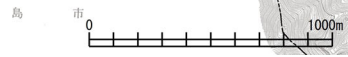
番号	路線名	起点	終点	延長 (m)	備考
1.32	阿波崎門線	阿波崎下大津町渡り上	阿波崎下大津町大津渡り口	9,800	22-23.9
3.39	かちどき橋線	徳島市からこ橋1丁目	阿南市穂町青木	9,950	25
3.418	新浜本町線	徳島市新浜本町2丁目	三好町宇津橋	8,800	18
3.397	月ノ輪金線	阿波野町字ノ輪	多度町字入江町	2,150	22
3.498	小松島金線	松島町字松島	多度町字入江町	2,310	16
3.499	阿波野町線	阿波野町字中野	三好町字久	1,800	11-16
3.4100	中島新線	阿波野町字中野	小松島町字新	740	16
3.4101	芝生目ノ線	阿波野町字芝生目	三好町字山ノ神	2,340	14-16
3.4102	中田日開線	中田町字中田	三好町字北開	1,220	16
3.5103	江田小松島線	前原町字東	小松島町字元井	2,750	15-18

小松島市決定

番号	路線名	起点	終点	延長 (m)	備考
3.5104	元井字中線	小松島町字元井	三好町字中野	1,700	12
3.5105	阿波野町線	阿波野町字東	松島町字松島	210	11
6.63	中田新線	中田町字東	小松島町字元井	1,400	11

徳島県知事決定 徳島東部都市計画公園一覧表

種別	番号	公園名	面積	備考
広域公園	9.6.1	日峰大神宮広域公園	192.2	昭和三十二年四月二十七日(昭和三十二年四月二十七日)
運動公園	6.5.4	小松島市運動公園	14.0	昭和三十二年四月二十七日(昭和三十二年四月二十七日)

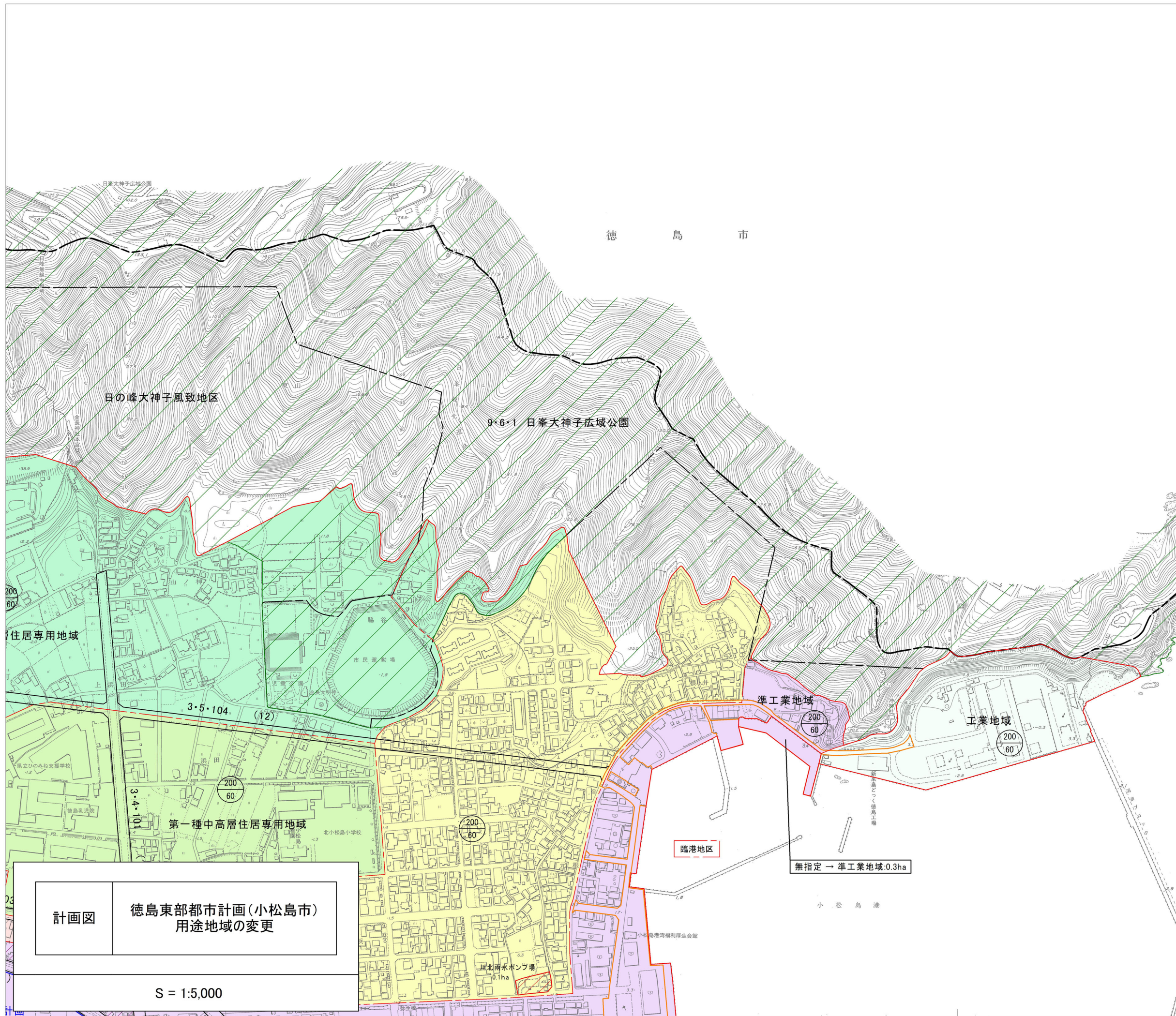
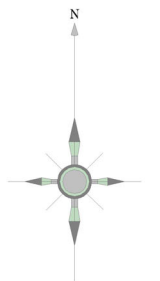


立上し屋敷種 2.76ha

徳島東部都市計画用途地域の変更

計 画 図

小 松 島 市



凡 例		
— · — · — · —	行 政 界	
全 域	都 市 計 画 区 域	
	変 更 区 域	
	市 街 化 区 域	
	市 街 化 調 整 区 域	
	都 市 計 画 風 致 地 区	
	高 度 利 用 地 区	
	臨 港 地 区	
	都 市 計 画 道 路	
	都 市 計 画 公 園	
	市 街 地 再 開 発 区 域	
	地 区 計 画	
用 途 地 域		
	第 一 種 低 層 住 居 専 用 地 域	容 積 建 ぺ い 率 200 60
	第 一 種 中 高 層 住 居 専 用 地 域	200 60
	第 一 種 住 居 地 域	200 60
	第 二 種 住 居 地 域	200 60
	近 隣 商 業 地 域	200 80
	商 業 地 域	400 80
	準 工 業 地 域	200 60
	工 業 地 域	200 60
	工 業 専 用 地 域	200 60

計画図 徳島東部都市計画(小松島市)用途地域の変更

S = 1:5,000

