

保育を必要とする乳幼児の保育施設募集状況

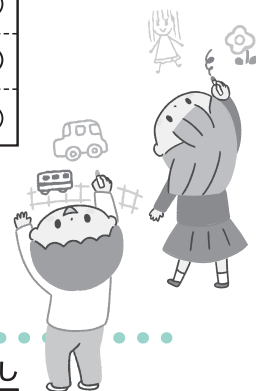
(令和5年11月1日時点)



保育所(園)

※募集人数 ◎ 5名以上募集 ○ 若干名募集あり × 募集なし

施設名	所在地	各年齢別募集人数						
		0歳	1歳	2歳	3歳	4歳	5歳	
私立	ひかり保育園	芝生町字赤石 169-4	◎	◎	○	×	×	×
	かもめ保育園	和田島町字西林 66-1	◎	○	○	○	○	○
公立	泰地保育所	中郷町字西久保 4-1	◎	◎	◎	◎	○	○
	横須保育所	横須町 11-7	○	○	○	◎	◎	◎
	県前保育所	中郷町字加藤 18-1	◎	◎	◎	◎	○	○
	立江保育所	立江町字鍋寺 109-4	△	◎	○	◎	◎	◎



保育利用時間(平日の場合)

標準時間 午前7時30分から午後6時30分まで (県前・立江保育所は午後5時45分まで)

短時間 午前8時30分から午後4時30分まで



認定こども園(2号・3号認定分)

※募集人数 ◎ 5名以上募集 ○ 若干名募集あり × 募集なし

施設名	所在地	各年齢別募集人数						
		0歳	1歳	2歳	3歳	4歳	5歳	
私立	こまつしま健祥会認定こども園	中田町字新開 2-8	◎	◎	○	○	×	×
	花しんぱり子ども園	大林町字金岡 70-1	◎	◎	○	○	×	×
	こやす認定こども園	田浦町字子安 73	◎	◎	◎	◎	○	○
公立	さかの認定こども園	坂野町字根上り 13-1	◎	○	○	○	○	○

保育利用時間(平日の場合)

標準時間 午前7時30分から午後6時30分まで

短時間 午前8時30分から午後4時30分まで

保育所(園)・認定こども園(2号・3号認定分)共通事項

日曜・祝日・年末年始が休所(園)日となります。
保育時間外の延長保育(別料金)もご利用できます。



公立幼稚園

入園希望の保護者の方は、所定の「入園願」「教育・保育給付認定申請書」を、市学校課または南小松島幼稚園へ提出してください。※詳しくは市ホームページをご覧ください。

■募集対象者 4歳児、5歳児 ■教育時間 午前8時15分から午後2時まで

施設名	所在地	電話番号	預かり保育
南小松島幼稚園	小松島町字高須 36	☎32・0390	最長午後5時30分まで利用可能



認定こども園(1号認定分)

入園希望の保護者の方は、所定の「入園願」を下記希望施設へ提出してください。なお、定員超過の場合は、各施設が定めた方法により、入園者を選考します。

■募集対象者 3歳児、4歳児、5歳児 ■教育時間 午前8時45分から午後1時45分 ※預かり保育(別料金)利用可能
※募集人数 ◎ 5名募集 ○ 若干名募集あり × 募集なし

施設名	所在地	電話番号	教育時間	募集人数			
				3歳	4歳	5歳	
私立	こまつしま健祥会認定こども園	中田町字新開 2-8	☎32・0266	午前8時45分から 午後1時45分まで	◎	×	○
	花しんぱり子ども園	大林町字金岡 70-1	☎37・1015	預かり保育 (別料金) 利用可能	◎	×	○
	こやす認定こども園	田浦町字子安 73	☎32・3462		◎	○	○
公立	さかの認定こども園	坂野町字根上り 13-1	☎37・1770		◎	○	◎

問 || お問い合わせ先



2023年(令和5年)12月5日
広報こまつま

小松島市役所 代表☎32・2111 〒773-8501 徳島県小松島市横須町1番1号
電話番号に市外局番の記載がない場合、市外局番は「0885」です。