



# 小松島市 公共交通MAP 第3版



## 小松島市観光PRマスコットキャラクター金長たぬき こまポン

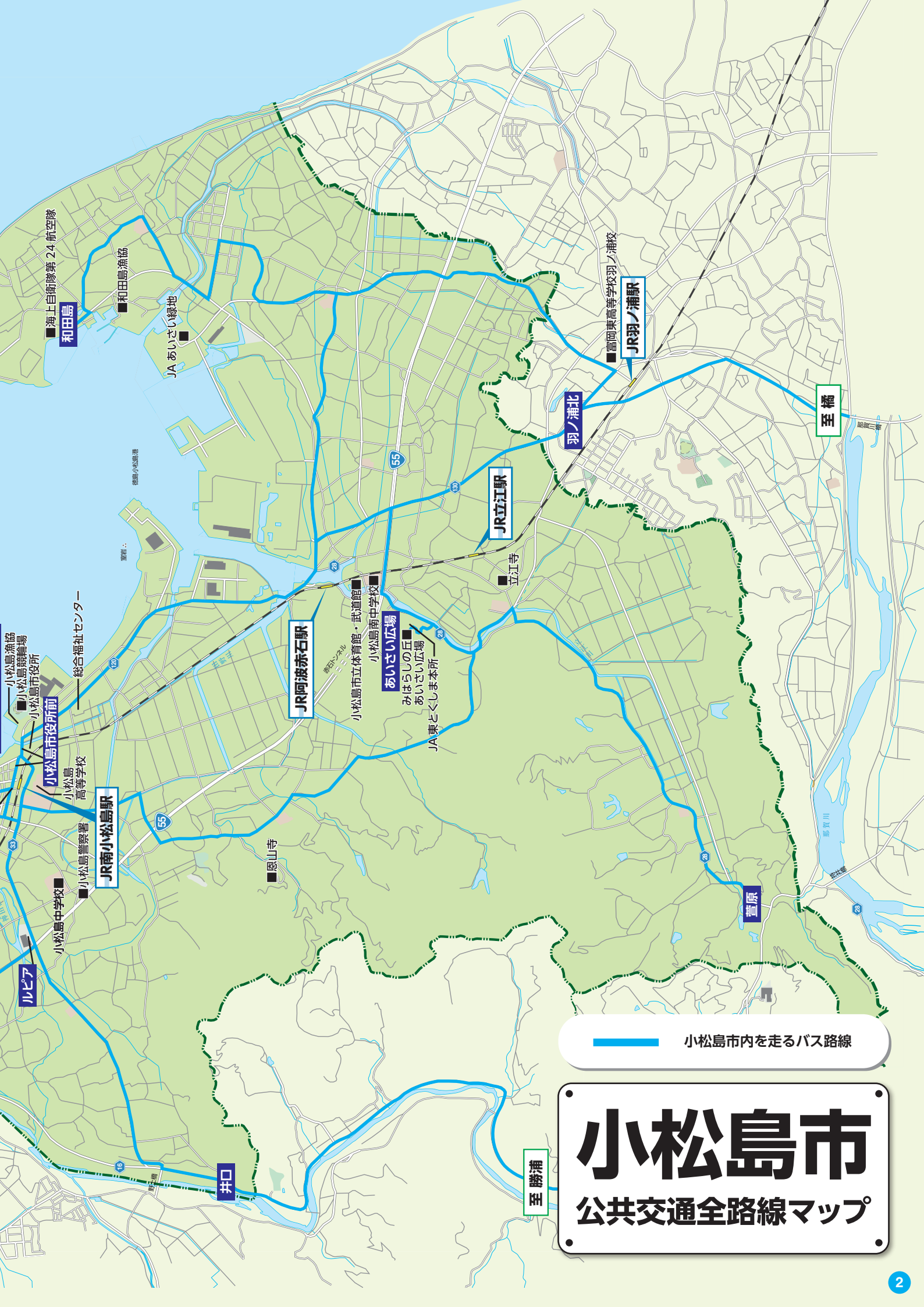
小松島生まれのたぬき。小松島は、「阿波狸合戦」の金長たぬきの故郷であり、また、源義経が源平合戦屋島の戦いに向かう際に四国に上陸した地であると伝えられています。

その金長たぬきと源義経をイメージし、勇壮ながらもかわいい狸のキャラクター・金長たぬき「こまポン」が誕生しました。

小松島の公共交通をお伝えし、みなさまを目的地まで送り届けます！







— 小松島市内を走るバス路線

# 小松島市

## 公共交通全路線マップ

至 勝浦

至 橋

井口

菅原

羽ノ浦北

JR立江駅

JR阿波赤石駅

JR南小松島駅

ルピア

和島

JR羽ノ浦駅

■ 富岡東高等学校羽ノ浦校

■ 和島漁協

JA あいざい緑地

■ 海上自衛隊第24航空隊

■ 小松島漁協  
■ 小松島競輪場  
■ 小松島市役所

■ 総合福祉センター

■ 小松島市役所前  
■ 小松島高等学校

■ 小松島警察署

■ 小松島市立体育館・武道館

■ 小松島南中学校

■ あいざい広場

■ みはらしの丘  
■ あいざい広場

■ JA 東とくしま本所

■ 立江寺

■ 園山寺





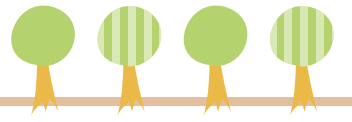




# 4

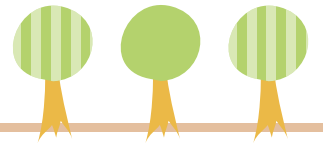
## JR立江駅 周辺のご案内

バス停マーク



# 5

## JR徳島駅 周辺のご案内



バス乗り場 (小松島・阿南方面)

⑫ 橘線、小松島線、勝浦線、立江線、和田島線

# バスの乗り方

こまポンと一緒にさらいしよう!

## 1 バス停でバスを待ちます



道路事情によりバス停を片側にしか設置していない場所では、バスの進行方向の道端でお待ちください。

## 2 後ろ側の扉から乗車します



後ろ乗り・前降り、運賃は後払いとなります。バスが完全に停車してから、足元に気を付けてお乗りください。

## 3 乗車するときに整理券を取ります



整理券を取り忘れた場合、始発バス停からの運賃をいただくことになります。ご注意ください。

## 4 空いている席に座ってください



満席時は手すり・吊革にしっかりつかまってください。多くの方が座れるよう、相席にご協力をお願いします。

## 5 降りるバス停の手前でボタンを押します



停車バス停直前だと、バスが停車できない可能性があります。少し手前でボタンを押しましょう。

## 6 車両前方の表示板で運賃を確認します



整理券を確認してね

バスが停車した席を立た

整理券の番号と同じ番号の枠が運賃となります。小児料金(小学生)は半額で、10円未満は切り上げとなります。(例:運賃170円→小児料金90円)

## 7 小銭がない場合は両替をします



おつりは出ません。千円札と硬貨のみ両替できます。赤信号など、バスの停車時に両替してください。

## 8 運賃を支払い、バスを降ります



バスが完全に停車してから席を立ち、運賃箱に⑥で確認した運賃をおつりのないように入れてください。ご利用ありがとうございました。



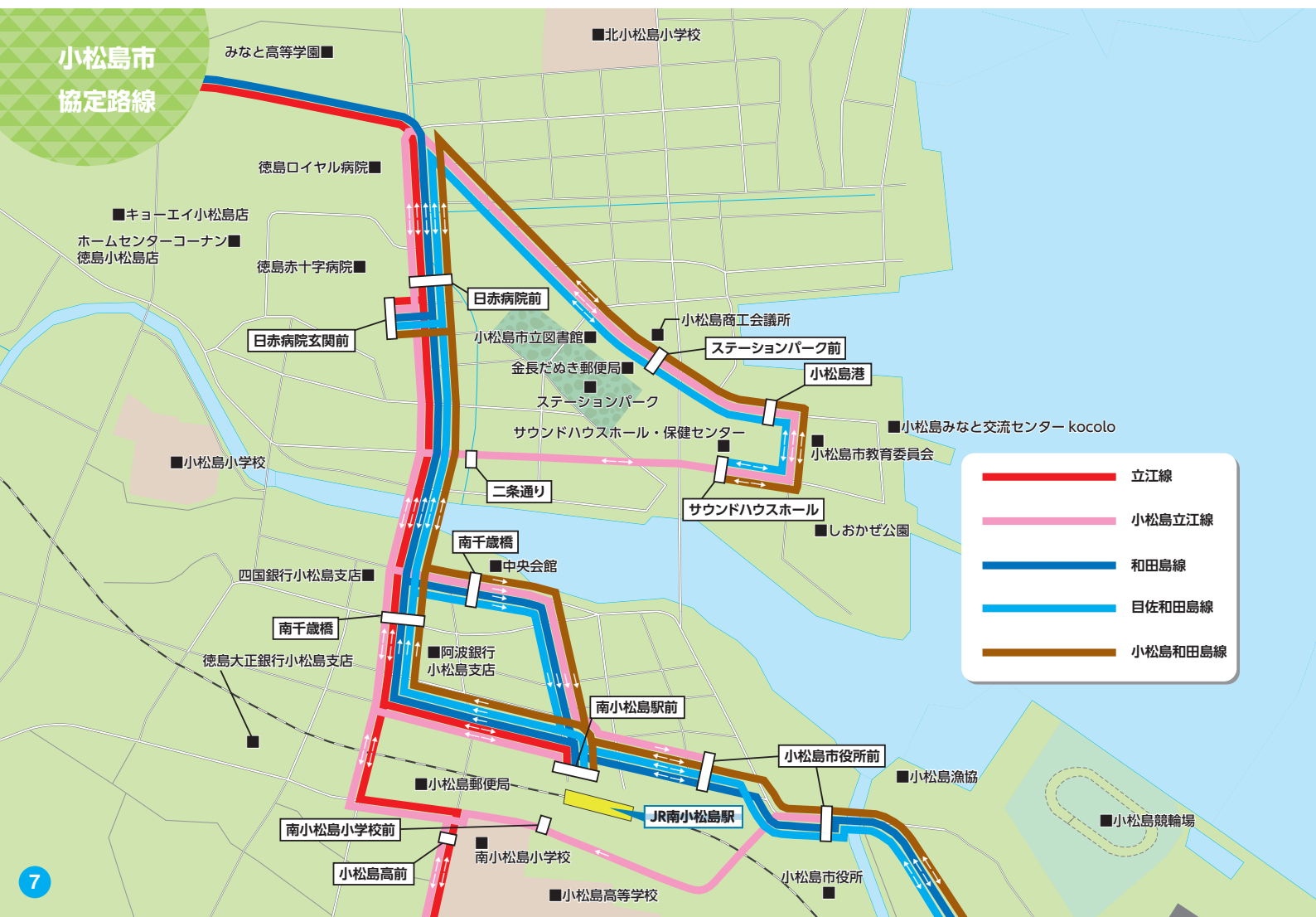
徳島バス路線

路線図1

小松島市内中心部



小松島市協定路線



路線図2



小松島市内中心部は7ページを参照してください

- 橋線
- 80 (橋西→日赤病院→徳島駅前)
- 87 (徳島駅前→日赤病院→橋西)



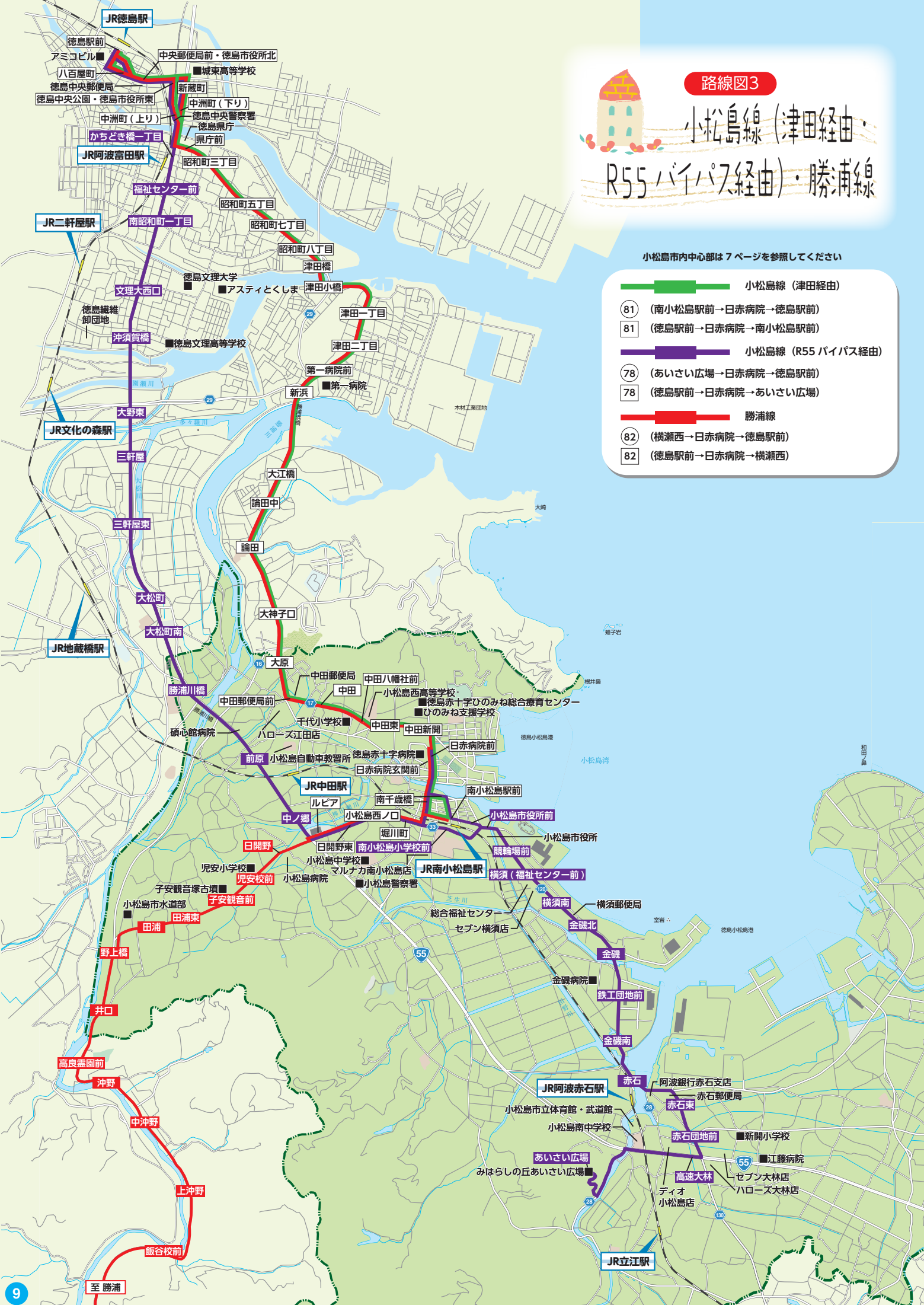


路線図3

小松島線 (津田経由・  
R55 バイパス経由)・勝浦線

小松島市内中心部は7ページを参照してください

- 小松島線 (津田経由)
- ⑧1 (南小松島駅前→日赤病院→徳島駅前)
- ⑧1 (徳島駅前→日赤病院→南小松島駅前)
- 小松島線 (R55 バイパス経由)
- ⑦8 (あいさい広場→日赤病院→徳島駅前)
- ⑦8 (徳島駅前→日赤病院→あいさい広場)
- 勝浦線
- ⑧2 (横瀬西→日赤病院→徳島駅前)
- ⑧2 (徳島駅前→日赤病院→横瀬西)





路線図4

# 小松島立江線・ 目佐和田島線・小松島和田島線

小松島市中心部は7ページを参照してください

- 小松島和田島線**
  - 96 (和田島→和田津→日赤病院→サウンドハウスホール)
  - 96 (サウンドハウスホール→日赤病院→和田津→和田島)
- 目佐和田島線**
  - 92 (和田島→羽ノ浦→日赤病院→サウンドハウスホール)
  - 92 (サウンドハウスホール→日赤病院→羽ノ浦→和田島)
- 小松島立江線**
  - 94 (萱原→日赤病院→小松島市役所前)
  - 94 (小松島市役所前→日赤病院→萱原)

※ 土日祝日のみ運行するルートです



路線図5

和島線 (津田経由)・立江線  
イオンモール徳島経由)・立江線

小松島市中心部は7ページを参照してください

立江線

90 (菅原→日赤病院→徳島駅前)

93 (徳島駅前→日赤病院→菅原)

和島線 (津田経由)

90 (和島→日赤病院→津田→徳島駅前)

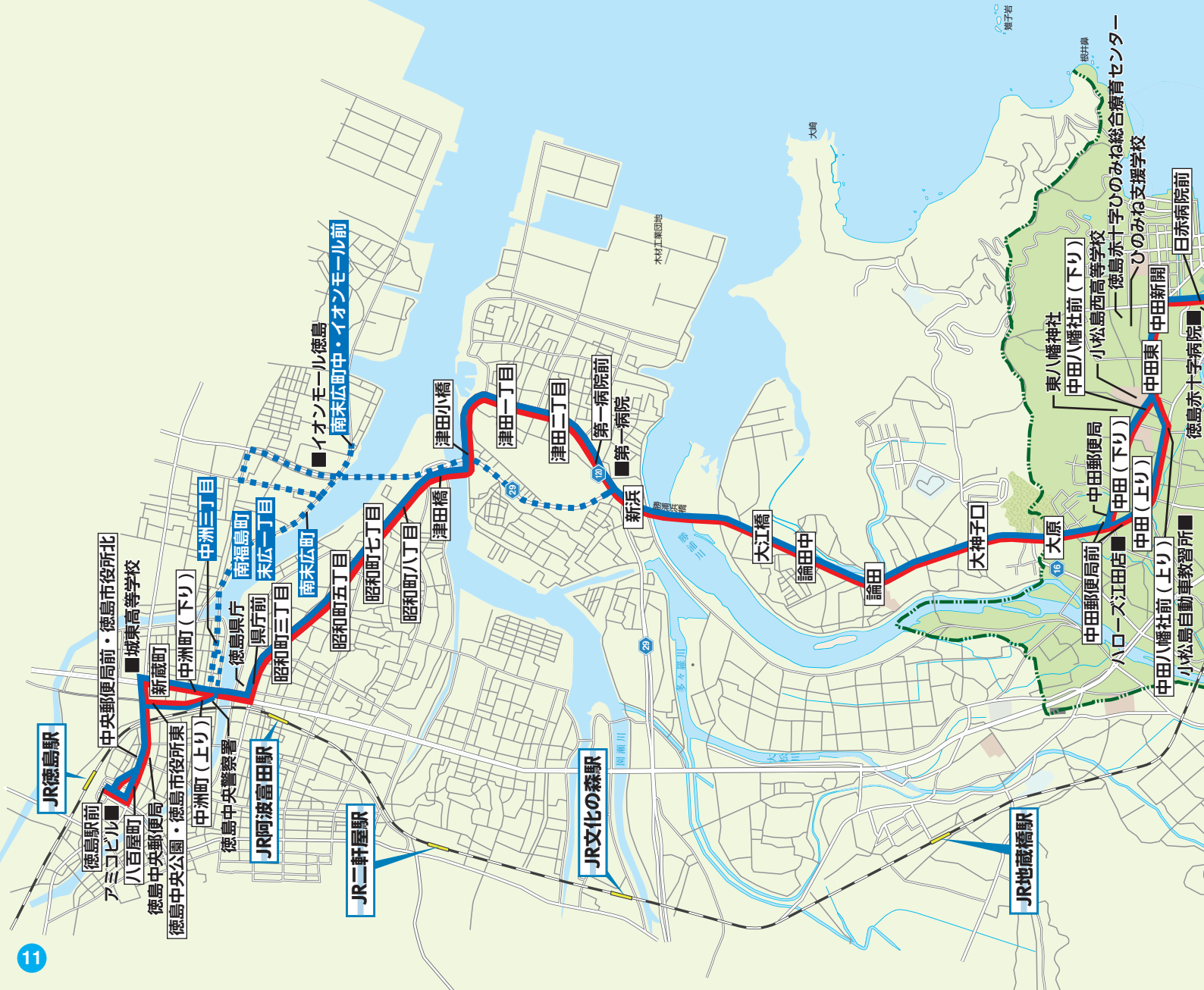
91 (徳島駅前→津田→日赤病院→和島)

和島線 (イオンモール徳島経由)

99 (和島→日赤病院→末広大橋→徳島駅前)

99 (徳島駅前→末広大橋→日赤病院→和島)

新浜↔中洲町の間は ■■■ のルートを通ります









# JR牟岐線

小松島市内各駅の周辺は、3～5ページを参照してください



JR 牟岐線

JR徳島駅

JR阿波富田駅

JR二軒屋駅

JR文化の森駅

JR地蔵橋駅

JR中田駅

JR南小松島駅

JR阿波赤石駅

JR立江駅

JR羽ノ浦駅



## 小松島市内 タクシー会社のご案内

株式会社 日峯タクシー  
 お問い合わせ先  
 小松島市中田町字新開26-5  
 ☎0885-33-1111  
 営業時間 7:00~24:00



## 鉄道のご案内 (JR牟岐線 徳島方面・阿南方面)

お問い合わせ先  
 JR四国 南小松島駅 小松島市南小松島町7-43  
 ☎0885-32-0029 営業時間 平日7:00~12:00・13:30~15:20  
 土日祝日は無人となります(令和6年3月中旬から平日も無人となります)  
 JR四国電話案内センター ☎0570-00-4592 (8:00~19:00)  
 (列車の発着時刻、運賃に関するお問い合わせ)  
 JR四国 徳島駅 徳島市寺島本町西1-61  
 ☎088-622-7935 電話対応時間 8:00~20:00  
 (列車の運行状況、お身体の不自由なお客様のご利用等に関するお問い合わせ)



## 路線バスのご案内

徳島バス株式会社  
 徳島市出来島本町1-25 / ☎088-622-1811  
 営業時間 9:00~18:00

小松島チケットセンター  
 小松島市小松島町字領田20 ルピア1階 / ☎0885-32-2477  
 営業時間 10:00~12:30、13:30~17:00 (月・水・木曜日定休日)

※バスナビゲーションシステムの「いまドコなん」では路線バスの運行状況がわかります。  
 検索サイトで「いまドコなん」と検索してみてください。



## 小松島市老人等バス無料優待制度について

この公共交通マップに掲載されている徳島バスが運行するバス路線については小松島市老人等バス無料優待制度が利用できます。

### 【制度を利用できる方】

小松島市に住所を定める方で次のいずれかに該当される方。

- 70歳以上の方
- 身体障害者手帳(4級まで)をお持ちの方
- 知的障がい者(児)で療育手帳をお持ちの方
- 精神障害者保健福祉手帳をお持ちの方

### 【利用できる区間】

徳島駅前⇄小松島市内までの区間  
 (阿南方面については「羽ノ浦北バス停」まで利用できます)

※制度を利用するには ①優待証 と ②利用券 が必要です。  
 申請方法等について詳しくは  
 小松島市市民環境課(0885-32-2132)までお問い合わせください。



ダイヤ・運賃等は改正になる場合がありますので、最新のものをご確認ください。



小松島市  
地域公共交通活性化協議会

事務局  
小松島市市民環境部  
市民環境課  
☎0885-32-2132

令和5年12月発行

