

小松島市営グランド遺跡 第3期発掘調査

令和5年5月から12月まで実施していた発掘調査が終了しました。

元・テニスコート側の日峯大神子広域公園の整備事業に伴い破壊されてしまう遺跡の記録保存のため発掘調査を実施し、縄文時代から江戸時代までの約3万5千点の遺物が出土しました。今回は、発掘された遺物の一部を紹介します。

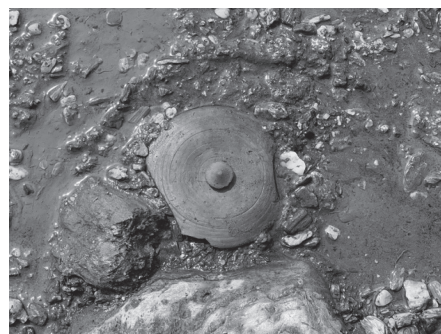
令和3年度の調査区の東側にあたり、少なくとも奈良時代頃までは海辺であったと思われる個所で、多くの木製品が残されていました。その中には律令期に呪術（じゅじゅつ）に使用されたと考えられている人形代も含まれています。特徴としては、この人形代は地域色の強い立体的なものが大部分を占めています。



発掘調査風景



木の出土状況(中央は人形代)



須恵器杯蓋(すえきつきぶた)奈良時代



岩盤(結晶片岩)検出状況



サルノコシカケ(平安時代か)



木製人形代
(もくせいひとかたしろ)
(平安時代か)

発掘調査期間中はご迷惑をおかけしましたが、ご理解・ご協力いただきありがとうございました。

今後は整理作業を実施しながら、随時、生涯学習センター市立図書館2階郷土資料展示室での出土遺物の公開や発掘調査成果の報告会も計画していく予定です。

柿経(こけらきょう)(中世か)
百千天樂不鼓自鳴是菩薩目
「妙法蓮華経」妙音菩薩品 第二十四
試掘調査でも出土した柿経(こけらきょう)が出土しました。県内では4遺跡目となります。柿経は薄い木の板にお経を十七文字程度ずつ書き、束にして、追善供養などのために川などに流したりしたものです。今回出土したものは判読できた部分から妙法蓮華経だと思われます。

☎ 市教育委員会生涯学習課 ☎32・2700/FAX33・1230

✉ shougai@city.komatsushima.i-tokushima.jp

《今回は、後期高齢者医療保険料7期分、国民健康保険税・介護保険料8期分の納付月です。》忘れずに納期限内に納めましょう。市税の納付は、確実・安心・便利な口座振替をご利用ください。

2024年(令和6年)2月5日
広報こまつしま

