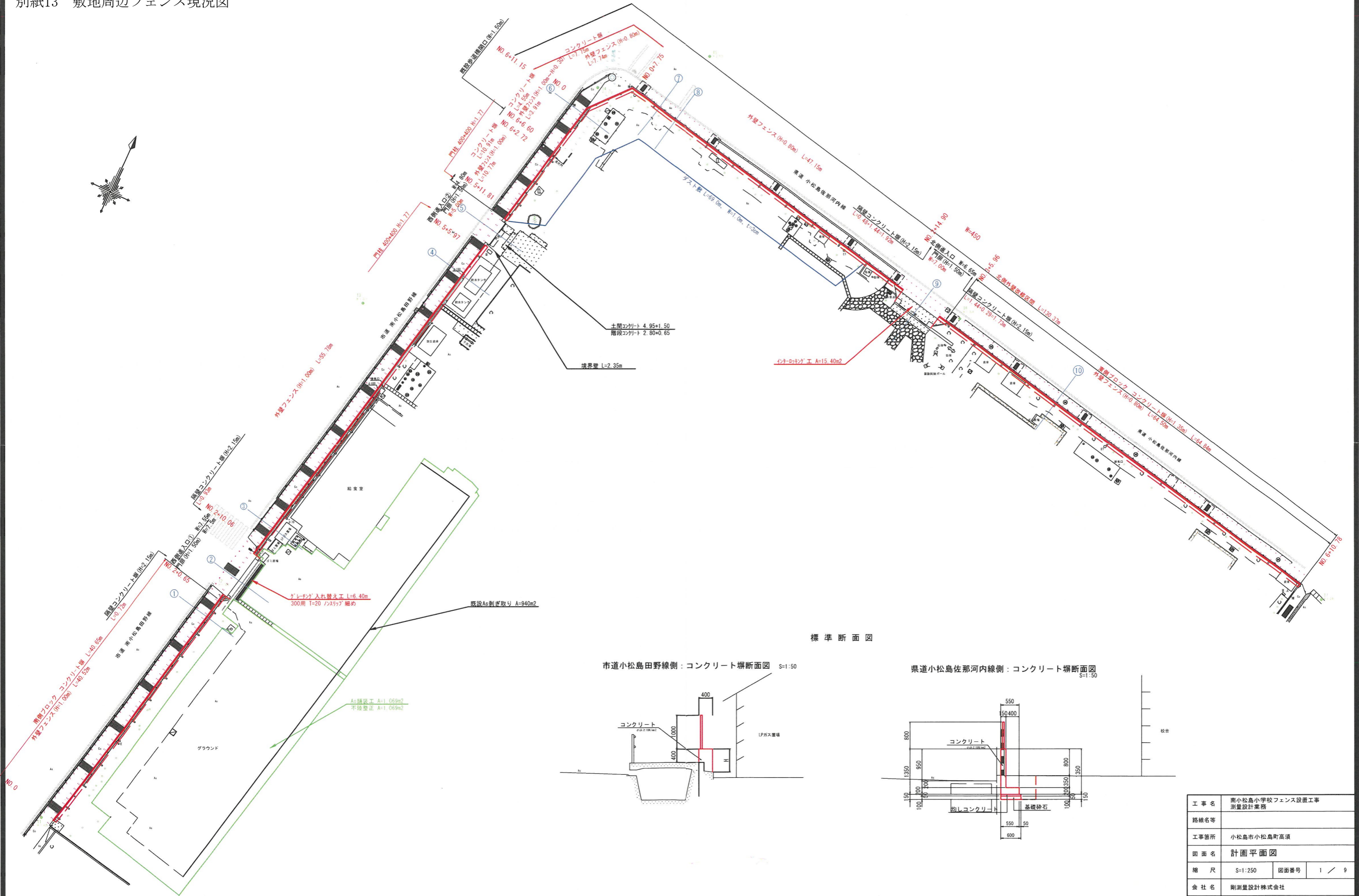
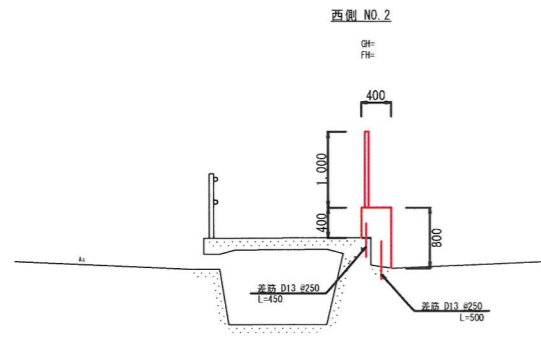


別紙13 敷地周辺フェンス現況図



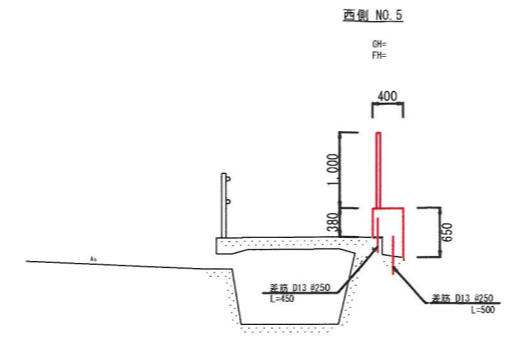
工事名	南小松島小学校フェンス設置工事 測量設計業務		
路線名等			
工事箇所	小松島市小松島町高須		
図面名	計画平面図		
縮尺	S=1:250	図面番号	1 / 9
会社名	剛測量設計株式会社		
事業者名	小松島市まちづくり推進課		

# 計画断面図(1) S=1:50



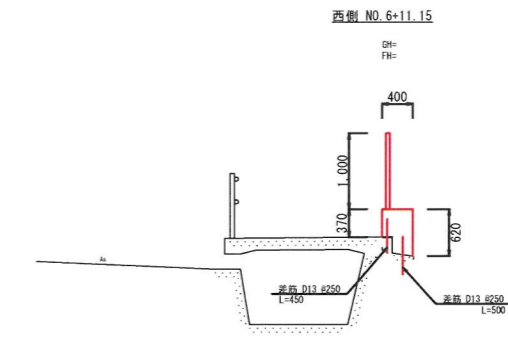
名	単	単	数
称	位	位	量
コンクリート	m <sup>2</sup>		0.26
鋼材	m <sup>2</sup>		1.20
鋼筋	kg		7.56
穿孔 D13	孔		8.00

DL=-1.000



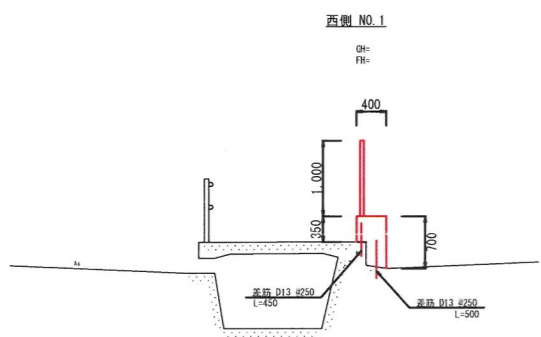
名	単	単	数
称	位	位	量
コンクリート	m <sup>2</sup>		0.22
鋼材	m <sup>2</sup>		1.00
鋼筋	kg		7.56
穿孔 D13	孔		8.00

DL=-1.000



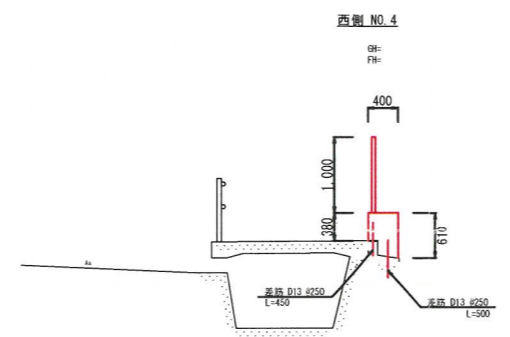
名	単	単	数
称	位	位	量
コンクリート	m <sup>2</sup>		0.21
鋼材	m <sup>2</sup>		0.90
鋼筋	kg		7.56
穿孔 D13	孔		8.00

DL=-1.000



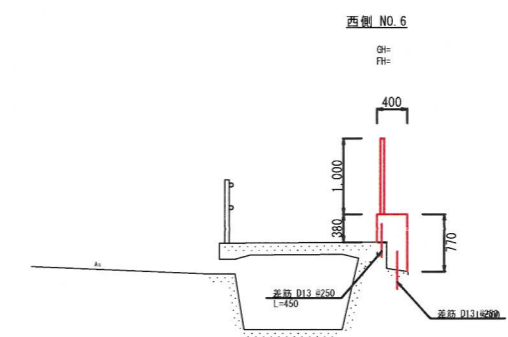
名	単	単	数
称	位	位	量
コンクリート	m <sup>2</sup>		0.21
鋼材	m <sup>2</sup>		1.00
鋼筋	kg		7.56
穿孔 D13	孔		8.00

DL=-1.000



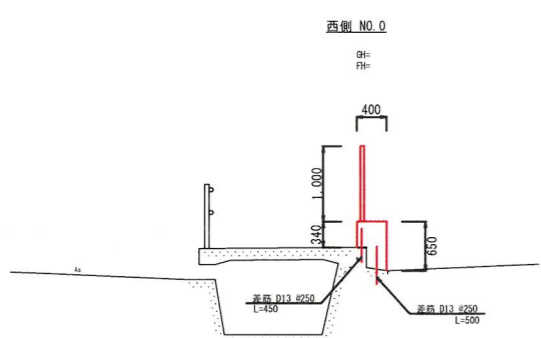
名	単	単	数
称	位	位	量
コンクリート	m <sup>2</sup>		0.21
鋼材	m <sup>2</sup>		0.90
鋼筋	kg		7.56
穿孔 D13	孔		8.00

DL=-1.000



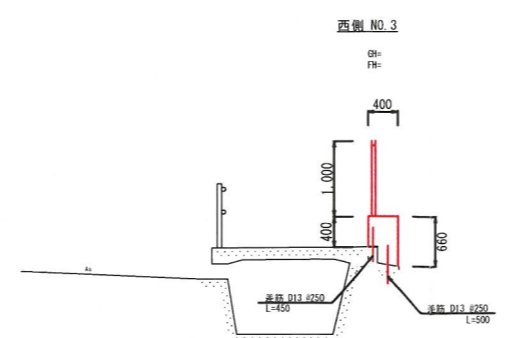
名	単	単	数
称	位	位	量
コンクリート	m <sup>2</sup>		0.25
鋼材	m <sup>2</sup>		1.15
鋼筋	kg		7.56
穿孔 D13	孔		8.00

DL=-1.000



名	単	単	数
称	位	位	量
コンクリート	m <sup>2</sup>		0.21
鋼材	m <sup>2</sup>		0.90
鋼筋	kg		7.56
穿孔 D13	孔		8.00

DL=-1.000



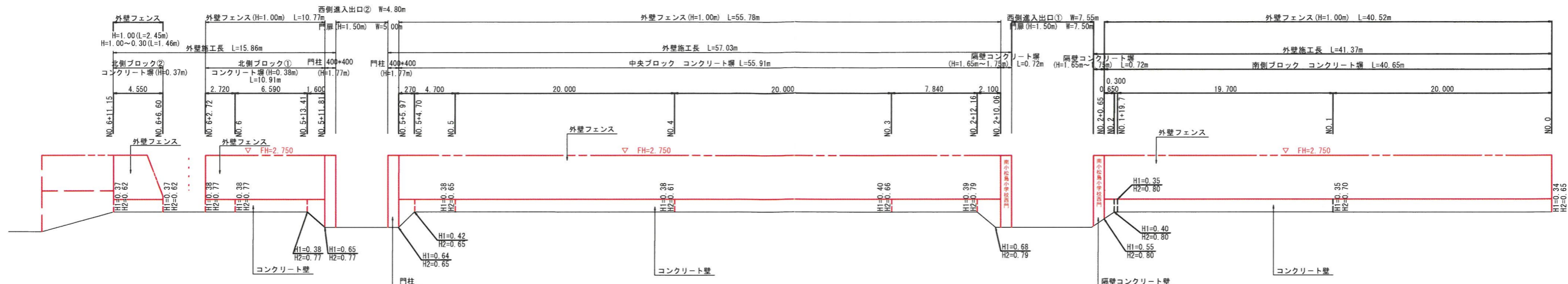
名	単	単	数
称	位	位	量
コンクリート	m <sup>2</sup>		0.21
鋼材	m <sup>2</sup>		1.00
鋼筋	kg		7.56
穿孔 D13	孔		8.00

DL=-1.000

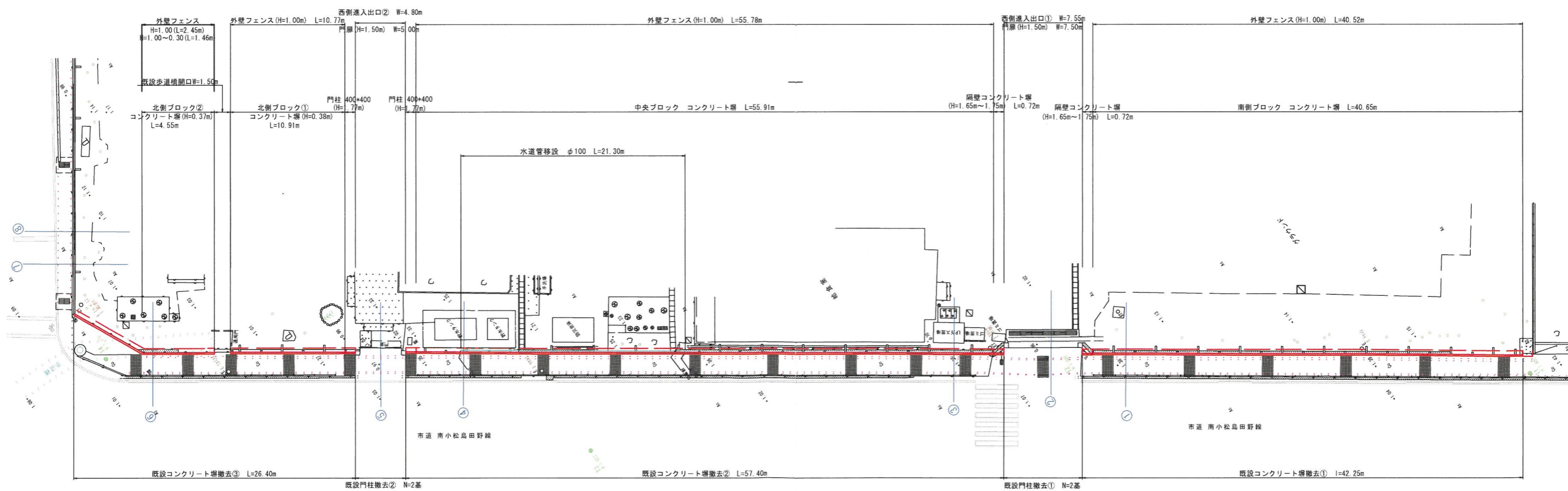
工事名	南小松島小学校フェンス設置工事 測量設計業務		
路線名等			
工事箇所	小松島市小松島町高須		
図面名	断面図(1/2)		
縮尺	S=1:50	図面番号	3 / 9
会社名	剛測量設計株式会社		
事業者名	小松島市まちづくり推進課		

# 外壁詳細図(1)

正面図 V=1:50  
H=1:200



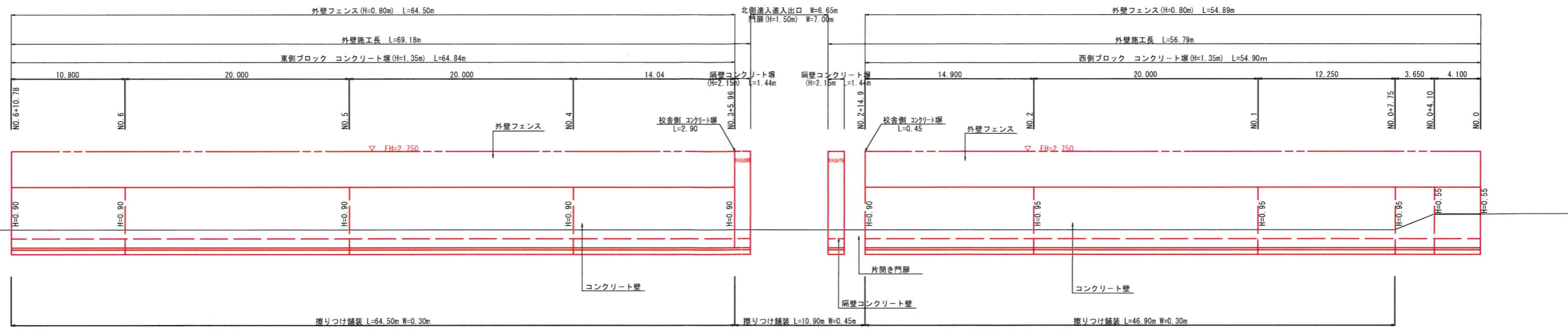
平面図 S=1:200



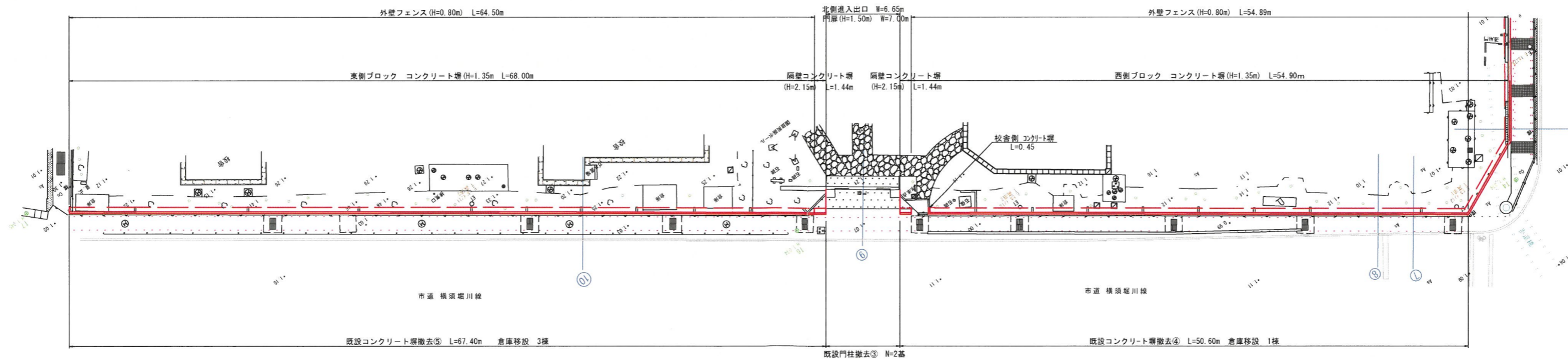
工事名	南小松島小学校フェンス設置工事 測量設計業務		
路線名等			
工事箇所	小松島市小松島町高須		
図面名	詳細図(1/2)		
縮尺	図示	図面番号	7 / 9
会社名	剛測量設計株式会社		
事業者名	小松島市まちづくり推進課		

# 外壁詳細図(2)

正面図 V=1:50  
H=1:200



平面図 S=1:200

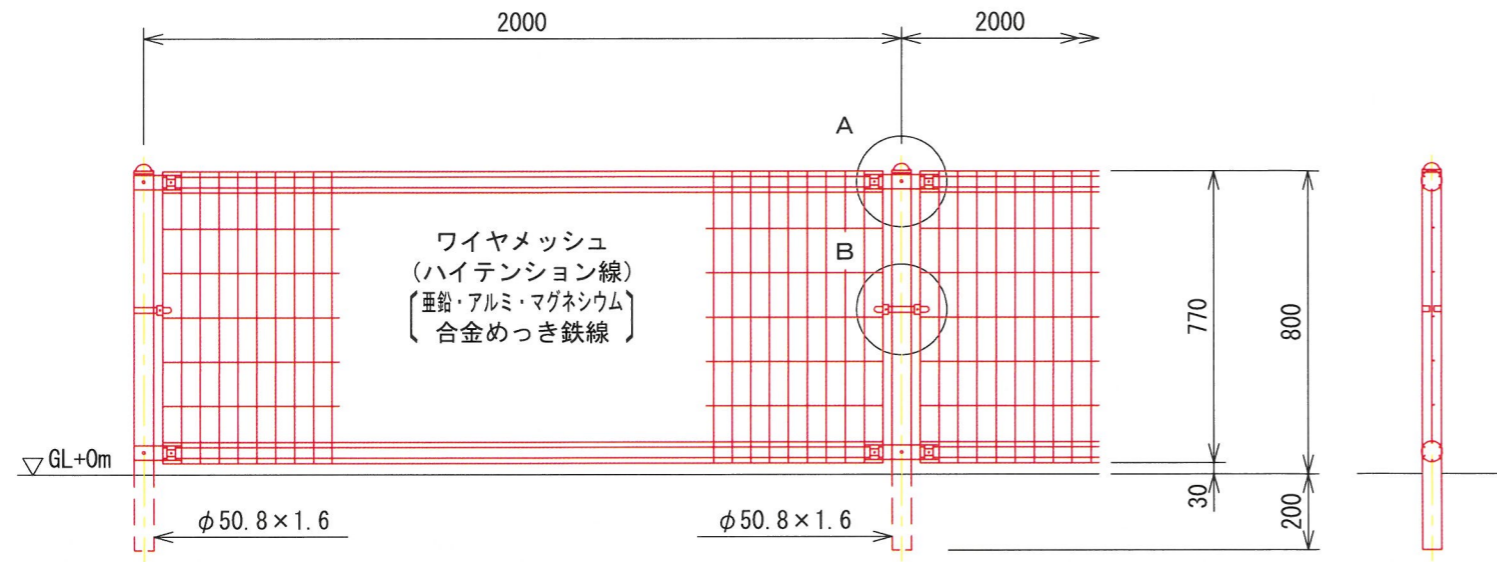


工事名	南小松島小学校フェンス設置工事 測量設計業務		
路線名等			
工事箇所	小松島市小松島町高須		
図面名	詳細図(2/2)		
縮尺	図示	図面番号	8 / 9
会社名	剛測量設計株式会社		
事業者名	小松島市まちづくり推進課		

# UN-A800S-50

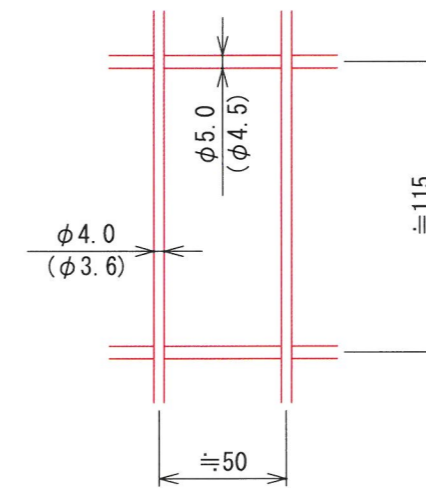
S=1:20

(昭和57年改正の建築基準法・同施行令に基づく風圧力 GL+0m に依る)

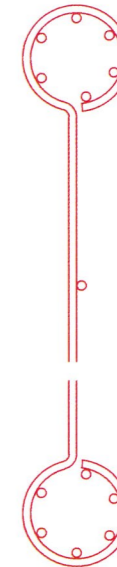


## ワイヤメッシュ図

( ) 内は芯径を示す。

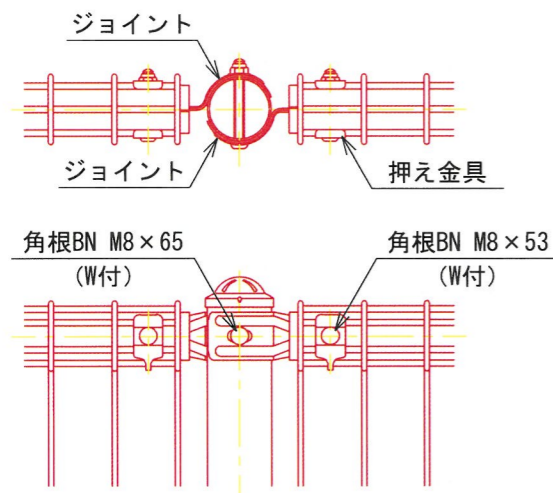


## パネル断面図



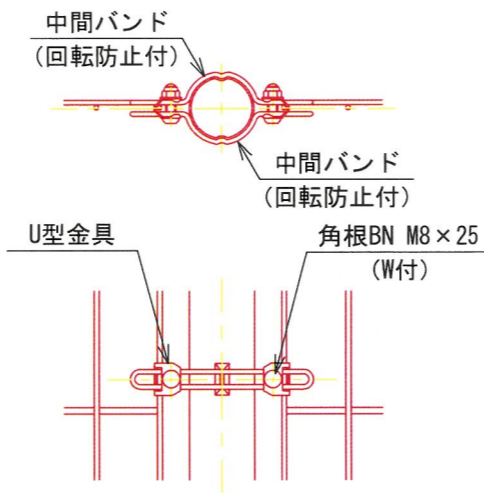
## A部取付図

S=1:6

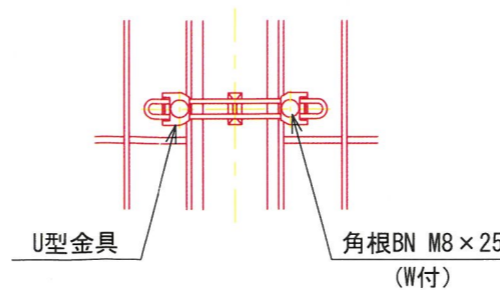


## B部取付図

S=1:6



## 標準的な取付図



## パネルと柱のすきまがせまい場合の取付図

## 設計条件

設計荷重・・・昭和57年改正の建築基準法・同施行令に基づく風圧力に依る。

基礎条件・・・長期許容地耐力 98 kN/m<sup>2</sup> (10 t/m<sup>2</sup>)

## 備考

### 1. 外装について

- |           |                                 |
|-----------|---------------------------------|
| ・主柱、ジョイント | ・亜鉛・アルミ・マグネシウム合金めっきの上高耐候性樹脂粉体塗装 |
| ・押え金具     | ・亜鉛・アルミ合金めっきの上高耐候性樹脂粉体塗装        |
| ・ワイヤメッシュ  | ・亜鉛・アルミ・マグネシウム合金めっきの上防錆着色処理     |
| ・バンド      | ・溶融亜鉛めっきの上防錆着色処理                |
| ・U型金具     |                                 |
| ・ボルト、ナット  |                                 |

181500002