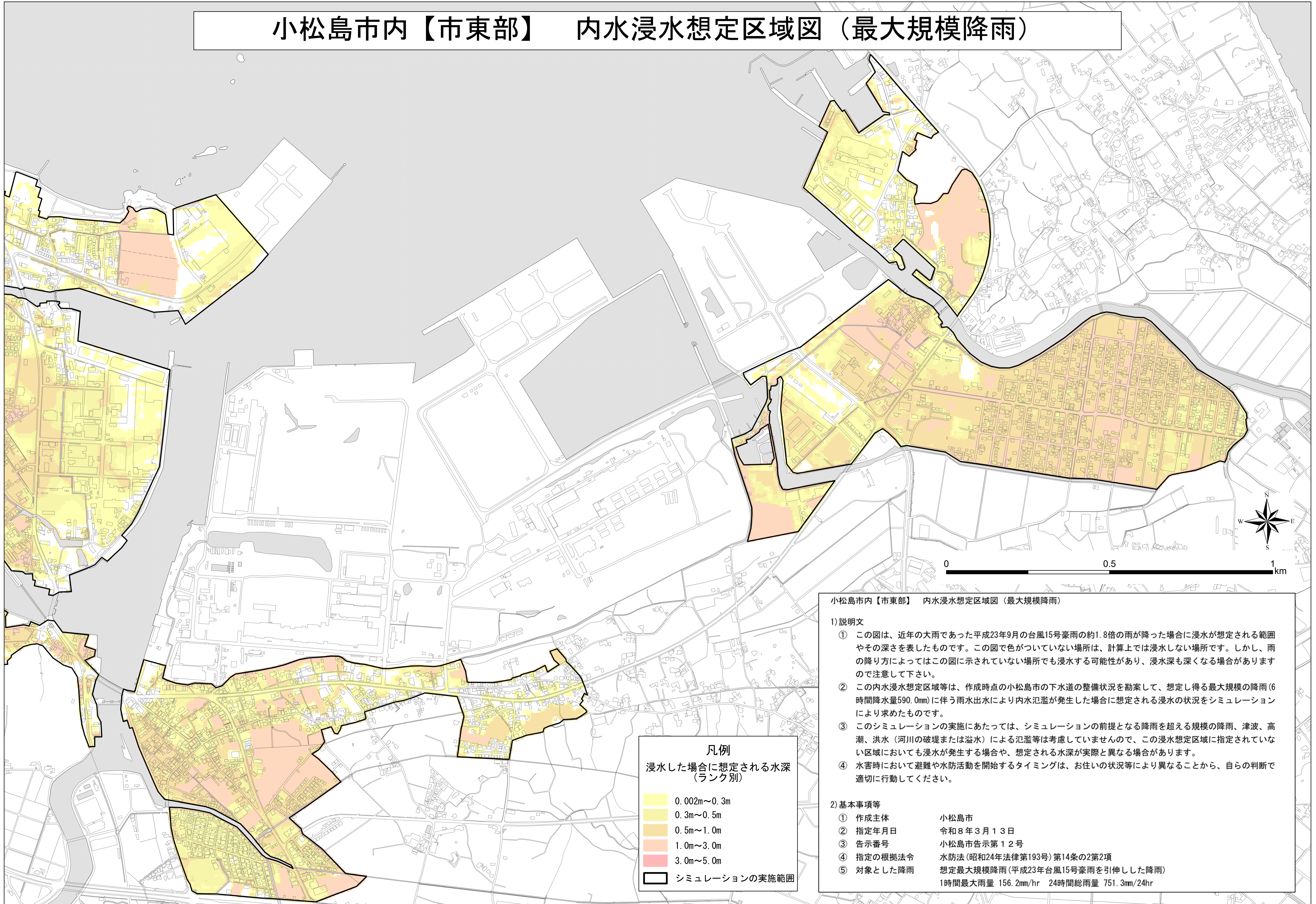


# 小松島市内【市東部】 内水浸水想定区域図（最大規模降雨）



小松島市内【市東部】 内水浸水想定区域図（最大規模降雨）

1) 説明文

- この図は、近年の大雨であった平成23年9月の台風15号豪雨の約1.8倍の雨が降った場合に浸水が想定される範囲やその深さを表したものです。この図で色がついていない場所は、計算上では浸水しない場所です。しかし、雨の降り方によってはこの図に示されていない場所でも浸水する可能性があり、浸水深も深くなる場合がありますので注意して下さい。
- この内水浸水想定区域等は、作成時点の小松島市の下水道の整備状況を勘案して、想定し得る最大規模の降雨（6時間降水量590.0mm）に伴う雨水出水により内水氾濫が発生した場合に想定される浸水の状況をシミュレーションにより求めたものです。
- このシミュレーションの実施にあたっては、シミュレーションの前提となる降雨を超える規模の降雨、津波、高潮、洪水（河川の破堤または溢水）による氾濫等は考慮していませんので、この浸水想定区域に指定されていない区域においても浸水が発生する場合や、想定される水深が実際と異なる場合があります。
- 水害時において避難や水防活動を開始するタイミングは、お住いの状況等により異なることから、自らの判断で適切に行動してください。

2) 基本事項等

① 作成主体	小松島市
② 指定年月日	令和8年3月13日
③ 告示番号	小松島市告示第12号
④ 指定の根拠法令	水防法（昭和24年法律第193号）第14条の2第2項
⑤ 対象とした降雨	想定最大規模降雨（平成23年台風15号豪雨を引伸ばした降雨） 1時間最大雨量 156.2mm/hr 24時間総雨量 751.3mm/24hr

凡例  
浸水した場合に想定される水深  
（ランク別）

	0.002m~0.3m
	0.3m~0.5m
	0.5m~1.0m
	1.0m~3.0m
	3.0m~5.0m
	シミュレーションの実施範囲