

市内業者対象 物品購入等の入札参加資格審査申請を随時受付中

物品購入等の入札参加資格審査申請受付について、新規開業・業務拡大等の市内業者を対象に随時受付を行います。

物品の購入または役務の提供などに係る入札に参加を希望される市内業者の方は、市ホームページから申請書の様式等をご確認のうえ、申請してください。従来の紙による申請に加え、「**電子申請サービス**」による電子申請も可能です。ぜひご利用ください。

■ **申請受付期限** 12月28日(月)まで 土・日・祝日を除く午前8時30分から午後5時15分まで

※郵送の場合、消印有効

■ **資格の有効期間** 申請された月の翌々の1日から令和9年3月31日まで

電子申請など
詳細はこちら
(市ホームページ)



提出・問 市契約検査課(市役所4階) ☎32・2121/FAX33・1559
✉ kensetsukanri@city.komatsushima.i-tokushima.jp

民間建築物の吹付けアスベスト等の調査および除去費用を助成します!

■ **補助対象** 市内に存在する民間建築物のうち吹付けアスベスト等が施工されているおそれがあるものまたは吹付けアスベスト等(吹付けアスベストまたはアスベスト含有吹付けロックウールに限る)が施工されているもの
その他「小松島市民間建築物アスベスト調査・除去工事業補助金交付要綱」に定める条件に合致するもの

■ **受付期間** 4月6日(月)から11月30日(月)まで ※土日祝日は除く

■ **補助金額** 調査:補助対象経費の10/10(上限25万円)
除去:補助対象経費の2/3以内(上限200万円)

■ **予定件数** (応募が予定件数を超える場合:申込先着順)
調査:1件 除去:1件

■ **応募要件**

- 補助金の交付決定後に着手し、令和9年2月26日(金)までに市に完了実績報告書を提出できる調査・除去であること
- 過去に同様の調査・除去を補助対象経費として補助金を受けていないもの

問 市住宅課(市役所2階) ☎34・9114/FAX32・7800

申込方法 **まずはお気軽にお電話ください**

調査対象資材の判断できる建築図面、現況写真および所在地の確認ができる書類(登記簿謄本等)と印鑑をご持参のうえ、お申し込みください。



認知症の家族の見守り支援のためのGPS機器の導入を補助します

■ **補助対象者**

認知症等により徘徊行動がある65歳以上または若年性認知症の診断を受けた40歳以上の家族(見守り対象者)を、在宅で介護する方(見守り対象者、補助対象者ともに市に住民票がある方に限ります)

■ **対象経費**

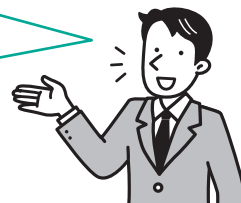
GPS機器(充電器等の付属品を含む)の購入費や賃借料、契約事務手数料等で補助対象者が負担した費用(見守り対象者1人につき1回限り、再購入の費用は対象外)

※支払いから3か月以内の領収書、費用の内訳がわかる資料が必要です。

■ **補助金額** 対象経費の合計額または1万円のいずれか低い額

補助金について詳しくは、介護福祉課にお問い合わせください。また、介護認定をお持ちの方は一度担当ケアマネージャーにご相談ください。

介護認定をお持ちでない場合は市地域包括支援センター(☎33・4040)にて認知症の相談を受け付けています。



申込・問 市介護福祉課(市役所1階⑦番窓口) ☎32・3507/FAX35・0272

✉ kaigofukushi@city.komatsushima.i-tokushima.jp

問 II お問い合わせ先