

**衆議院議員選挙小選挙区  
(徳島県)が改定されました**  
 次の衆議院議員総選挙からは、新しい選挙区で選挙が行われます。



## 農地賃借料情報のお知らせ

平成25年(1月～12月)に小松島市で締結(公告)された賃貸借の賃借料水準(10アールあたり)は、次のとおりです。

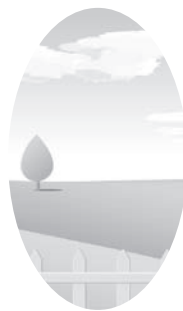
なお、下記『賃借料情報』は実勢の集計値であり、拘束力はなく、賃借料決定の参考として提供するものです。

### 賃貸借された物件

| 田        | 件数   | 面積       | 平均賃料     |
|----------|------|----------|----------|
| 土地改良整備地域 | 119件 | 209,921㎡ | 12,100円  |
| 未整備区域    | 223件 | 205,995㎡ | 11,700円  |
| 畑        | 件数   | 面積       | 平均賃料     |
| 土地改良整備地域 | 2件   | 2,746㎡   | 175,000円 |
| 未整備区域    | 12件  | 11,709㎡  | 13,600円  |

### 無償で貸借された物件

| 田        | 件数  | 面積      |
|----------|-----|---------|
| 土地改良整備地域 | 6件  | 12,823㎡ |
| 未整備区域    | 31件 | 30,248㎡ |
| 畑        | 件数  | 面積      |
| 土地改良整備地域 | -   | -       |
| 未整備区域    | 10件 | 10,529㎡ |



※ 物納の場合は金額換算し算出、百円未満は四捨五入しています。  
 詳しくは、市農業委員会(☎32・3810)まで。

## 徳島税務署だより

### お済みですか? 確定申告

所得税及び復興特別所得税の申告と納税は3月17日(月)まで、個人事業者の消費税および地方消費税の申告と納税は3月31日(月)までです。

期限を過ぎて申告や納税をされると、本税のほかに加算税や延滞税が必要となる場合があります。ご注意ください。

### 国税専門官募集

#### 【受験資格】

昭和59年4月2日～

平成5年4月1日生まれの者

#### 【インターネット申込期間】

4月1日(火)～14日(月)

※詳しくは、人事院ホームページをご覧ください。

お問い合わせは、徳島税務署(☎088・622・4131)まで。