

市役所の電話番号

市役所代表(夜間休日も受付)32・2111



庁舎内 本庁業務時間 8:30~17:15	
●税務課 (固定資産税) 32・2115 (市民税) 32・3821 (納税) 32・3928 (諸税) 32・3845	●都市整備課 32・2118 (下水道担当) 32・3957 (高速道路推進室) 32・3815
●市民生活課 32・2112 (環境・公害担当) 32・2147	●秘書人事課 (秘書担当) 32・3802 (職員人事担当) 32・3804
●健康増進課 (国民健康保険) 32・2113 (医療・年金) 32・4120	●総務課 32・2123 (企画行革担当) 32・2127 (統計担当) 32・3803
●会計課 32・2116	●監査委員事務局 32・3805
●生活福祉課 32・3931	●選挙管理委員会 32・3807
●児童福祉課 32・2114	●財政課 32・2191
●介護福祉課 32・3507	●農業委員会 32・3810
●消防署 33・1200	●産業振興課 32・3809
●住宅課 32・2120	●市民安全課 32・2227
●議会事務局 32・1359	●契約検査課 32・2121

出先機関	
●人権推進課 32・2122	●勤労青少年ホーム 33・3283
●小松島解放センター 32・5711	●競輪局 32・0290
●目佐解放センター 37・0358	●運輸課 32・3222
●泰地総合センター 33・0194	●水道課 32・6188
●世代間交流健康センター 32・2595	●環境衛生センター 32・8290
●学校課 32・3811	●葬斎場 32・8725
●教育政策課 32・3813	●衛生組合 38・1452
●生涯学習課 32・2700	●総合福祉センター 33・2255
●市立図書館 32・1100	●中央会館 32・2030
●青少年健全育成センター 32・1398	●保健センター 32・3551
●スポーツ振興室 (市立体育館) 38・1788	●ミリカホール 32・3565
	●消費生活センター 38・6880

定期的に関われている主な無料相談

◎印の実施日が祝日のときは、休みとなります。

名称	実施日	時間	会場	問合せ先
行政相談	3月25日	10:00~12:00 13:00~15:00	中央会館	秘書人事課分室 ☎32-3812
人権相談	3月11日	13:00~16:00	市教育委員会 1階(小会議室)	人権推進課 ☎32-2122
登記相談 (登記・相続・遺言等)	3月22日	9:00~12:00	総合福祉センター	司法書士会 小松島支部 ☎32-1132
耐震診断 耐震改修	◎ 毎週月~金曜日	8:30~17:15	市住宅課 (市役所2階)	住宅課 ☎32-2120
心配ごと相談	◎ 毎週火曜日	9:30~15:00	総合福祉センター	☎33-2255
行政書士相談 (交通・国際・農地・開発等)	3月15日	9:00~12:00	ひまわり会館 (阿南市)	行政書士会 南部支部 ☎32-2077
こなたとき シルバー110番	◎ 毎週月~金曜日	9:00~12:00 13:00~16:00	県総合福祉センター	☎088-654-8110
家庭児童相談	◎ 毎週月~金曜日	9:00~17:00	福祉事務所	☎32-2114
ひとり親家庭相談	◎ 毎週月~金曜日 (木曜日のぞく)	9:00~17:00	福祉事務所	☎32-2114
消費生活相談	◎ 毎週月~金曜日	9:00~15:00	消費生活センター	☎38-6880
読書相談	図書館開館日	10:00~18:00	市立図書館	☎32-1100

休日納税窓口	実施日	時間	業務内容	場所
	3月23日	8:30~17:15	市税・保険料の納付・納税相談	税務課 ☎32-3928

ユアーズ進学塾

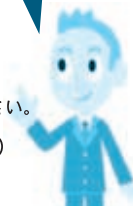
新小学4年生

3月9日(日) 14:00~17:30

参加ご希望の方はメールまたはお電話で連絡ください。
他学年も無料体験授業実施中。まずはお問い合わせください。

小松島市中田町広見1-44 ☎32・4591(湯浅)
E-mail: mail@yours-shingaku.com

入塾説明会
開催



広報こまつしま有料広告募集

◆広告サイズと掲載料金(1か月分)

- ◎1号広告 20,000円(縦47ミリ・横88ミリ)
- ◎2号広告 35,000円(縦47ミリ・横179ミリ)
- ◎3号広告 35,000円(縦100ミリ・横88ミリ)
- ◎4号広告 60,000円(縦100ミリ・横179ミリ)

お申し込み、お問い合わせは、
市秘書人事課広報広聴担当(市役所2階 ☎32・3812)まで。

通勤・通学にはお得なバス定期券を

市営バスでは、小松島市営バス・徳島市営バス・徳島バスの3社共通定期券を発売しています。区間内であれば3社のバスに1日何回でも乗車できます。

3社共通定期券のお求めは、小松島市営バス(小松島町新港29 ☎32・3222)まで。

通勤定期で 徳島~小松島(310円※区間)の場合

※4月以降は320円となります。

- ◆1日2往復の月20日間乗車と計算して、6ヶ月定期だと9千円以上もお得です!
- 定期券は、原則利用開始3日前から購入できます。



広報「こまつしま」は、再生紙を使用しています。(古紙含有率70%)
リサイクル品回収に出す場合は、資源ごみ(新聞)にて出してください。