

## 市役所の電話番号

本庁業務時間 8:30~17:15



### 庁舎内電話番号

- ◇税務課 32・2115
- ◇市民生活課 32・2112
- ◇健康増進課 32・2113
- ◇会計課 32・2116
- ◇生活福祉課 32・3931
- ◇児童福祉課 32・2114
- ◇介護福祉課 32・3507
- ◇消防署 33・1200
- ◇都市整備課  
(下水道担当) 32・3957
- ◇高速度対策課 32・3815
- ◇住宅課 32・2120
- ◇議会事務局 32・1359
- ◇秘書人事課  
(秘書担当) 32・3802  
(職員人事担当) 32・3804  
(広報・研修担当) 32・3812
- ◇総務課 32・2123  
(政策情報室) 32・2127
- ◇監査委員事務局 32・3805
- ◇選挙管理委員会 32・3807
- ◇財政課 32・2191
- ◇農業委員会 32・3810
- ◇産業振興課 32・3809
- ◇防災監理課  
(契約検査室) 32・2121
- ◇生活環境課 32・2147

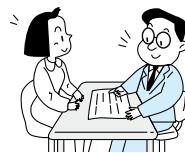
### 出先機関電話番号

- ◇立江出張所 37・1001
- ◇坂野出張所 37・1515
- ◇人権推進課 32・2122
- ◇小島開放センター 32・5711
- ◇目佐開放センター 37・0358
- ◇泰地総合センター 33・0194
- ◇武蔵総合センター 32・2595
- ◇学校課 32・3811
- ◇教育政策課 32・3813
- ◇教育研究所 32・3811
- ◇生涯学習課 32・2700
- ◇市立図書館 32・1100
- ◇青少年健全センター 32・1398
- ◇スポーツ振興課 38・1788
- ◇勤労青少年ホーム 33・3283
- ◇競輪局 32・0290
- ◇運輸課 32・3222
- ◇水道課 32・6188
- ◇県立センター 32・8290
- ◇葬斎場 32・8725
- ◇衛生組合 38・1452
- ◇総合福祉センター 33・2255
- ◇中央会館 32・2030
- ◇保健センター 32・3551
- ◇ミリカホール 32・3565
- ◇消費生活センター 38・6880

◇休日・夜間・当番医のお知らせ 33・2581

◇市役所の夜間と休日受付 32・2111

## 定期的に開かれている主な無料相談



名称	実施日	時間	会場	問合せ先
行政相談	5月25日	10:00~15:00	小松島市役所	秘書人事課分室 ☎32-3812
人権相談	5月11日 6月1日	13:00~16:00	市教育委員会 1階相談室	人権推進課 ☎32-2122
登記相談 (登記・相続・遺言等)	第4土曜日	9:00~12:00	総合福祉センター	司法書士会 小松島支部 ☎37-0343
登記相談 (新築・分筆・測量等)	第4土曜日	9:00~12:00	総合福祉センター	土地家屋調査士会 小松島支部 ☎32-1881
心配ごと相談	◎ 毎週火曜日	9:30~15:00	総合福祉センター	☎33-2255
無料相談 (交通・国際・農地・開発等)	第3土曜日	9:00~12:00	ひまわり会館 (阿南市)	行政書士会 南部支部 ☎32-2077
こんなとき シルバー110番	毎週月~金曜日	9:00~17:00	県総合福祉センター	☎088-654-8110
家庭児童相談	◎ 毎週月~金曜日	9:00~17:00	福祉事務所	☎32-2114
ひとり親家庭相談	◎ 毎週月~金曜日 (木曜日のぞく)	9:00~17:00	福祉事務所	☎32-2114
消費生活相談	◎ 毎週月~金曜日	9:00~15:00	消費生活センター	☎38-6880
読書相談	火曜日~日曜日	10:00~18:00	市立図書館	☎32-1100

◎印の実施日が祝祭日のときは、休みとなります。市立図書館の休館日は図書館情報あれこれをご覧ください。

## 信頼と伝統の45年 ユアーズ進学塾

小学(算国理)・中学(数英五教科)・高校(数学)  
「部活と勉強との両立」これが最大のポイントだ!!

小松島市中田町広見1-44  
☎32・4591(湯浅)  
検索:「ユアーズ進学塾」にアクセス!  
E-mail: mail@yours-shingaku.com



## 広報こまつしま有料広告募集

◆広告サイズと掲載料金(1か月分)

- ◎1号広告 20,000円(縦47ミリ・横88ミリ)
- ◎2号広告 35,000円(縦47ミリ・横179ミリ)
- ◎3号広告 35,000円(縦100ミリ・横88ミリ)
- ◎4号広告 60,000円(縦100ミリ・横179ミリ)

お申し込み、お問い合わせは、  
市秘書人事課広報広聴担当(市役所2階 ☎32・3812)まで。

実施日	時間	業務内容	場所
5月22日	8:30~19:15	市税・保険料の納付 納税相談	市税務課 ☎32-3928

## ポンスターバンク 小松島けいりん



震災の影響により開催が中止・変更となる場合があります。ご了承ください。

ポンスター	実施日	時間	業務内容	場所
▽Sシリーズ(GI) 松戸場外	5月5日(木)			
▽宇都宮競輪(GIII) 場外	5月6日(金)・7日(土)・8日(日)・9日(月)			
▽松山競輪(FI) 場外	5月10日(火)・11日(水)・12日(木)			
▽全プロ(FII) 防府場外	5月14日(土)・15日(日)			
▽第2回(FI)	5月18日(水)・19日(木)・20日(金)			
▽豊橋競輪(GIII) 場外	5月21日(土)・22日(日)・23日(月)・24日(火)			
▽平塚競輪(GIII) 場外	5月26日(木)・27日(金)・28日(土)・29日(日)			
▽防府競輪(FI) 場外	5月30日(月)・31日(火)・6月1日(水)			
▽高松宮記念杯(GI) 前橋場外	6月2日(木)・3日(金)・4日(土)・5日(日)			
▽江田SC:7時20分から発売				
▽サテライト鴨島:7時30分から発売				