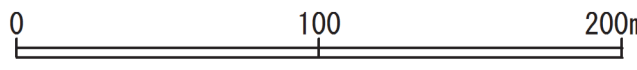


凡例	
---	行政界
全 域	都市計画区域
■	変更区域
■	市街化区域
■	市街化調整区域
■	都市計画風致地区
■	高度利用地区
■	臨港地区
○	都市計画道路
○	都市計画公園
■	市街地再開発促進区域
■	地区計画
用途地域	
■	第一種低層住居専用地域
■	第一種中高層住居専用地域
■	第一種住居地域
■	第二種住居地域
■	近隣商業地域
■	商業地域
■	準工業地域
■	工業地域
■	工業専用地域

記号	
■	市街化調整区域
■	市街化区域
■	都市計画風致地区
■	高度利用地区
■	臨港地区
○	都市計画道路
○	都市計画公園
■	市街地再開発促進区域
■	地区計画
■	第一種低層住居専用地域
■	第一種中高層住居専用地域
■	第一種住居地域
■	第二種住居地域
■	近隣商業地域
■	商業地域
■	準工業地域
■	工業地域
■	工業専用地域

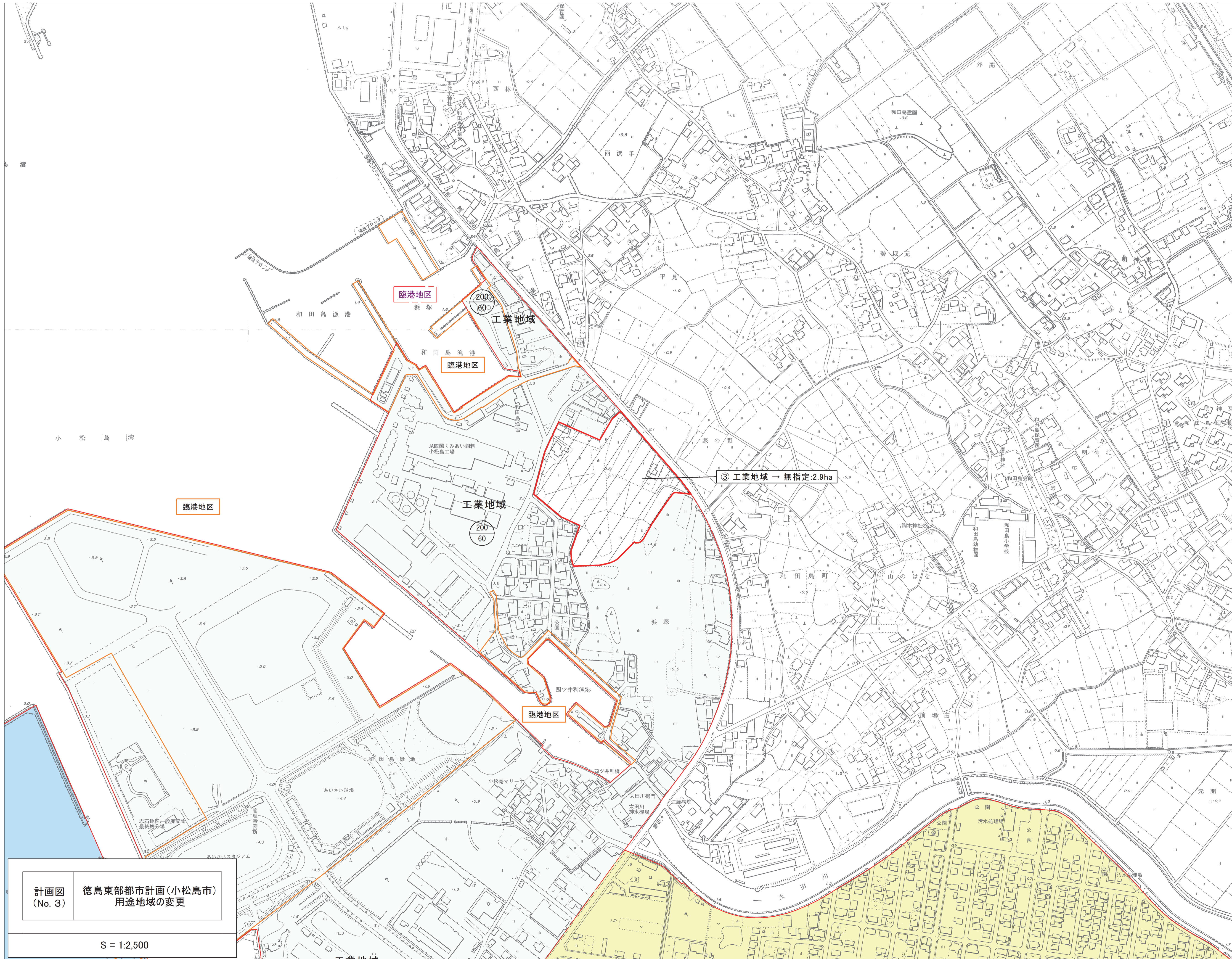
計画図 (No. 1) 徳島東部都市計画(小松島市)用途地域の変更

S = 1:2,500



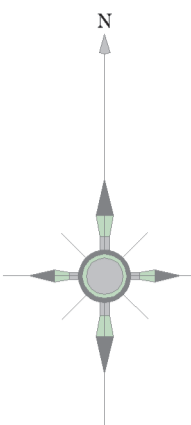
徳島県は平成14年国土交通省告示第1号の規定により、都市計画区域、市街化区域、市街化調整区域、都市計画風致地区、高度利用地区、臨港地区、都市計画道路、都市計画公園、市街地再開発促進区域、地区計画、第一種低層住居専用地域、第一種中高層住居専用地域、第一種住居地域、第二種住居地域、近隣商業地域、商業地域、準工業地域、工業地域、工業専用地域の用途地域を定めることとした。この用途地域は、都市計画(第1号)に基づき、都市計画区域、市街化区域、市街化調整区域、都市計画風致地区、高度利用地区、臨港地区、都市計画道路、都市計画公園、市街地再開発促進区域、地区計画、第一種低層住居専用地域、第一種中高層住居専用地域、第一種住居地域、第二種住居地域、近隣商業地域、商業地域、準工業地域、工業地域、工業専用地域の用途地域を定めることとした。この用途地域は、都市計画(第1号)に基づき、都市計画区域、市街化区域、市街化調整区域、都市計画風致地区、高度利用地区、臨港地区、都市計画道路、都市計画公園、市街地再開発促進区域、地区計画、第一種低層住居専用地域、第一種中高層住居専用地域、第一種住居地域、第二種住居地域、近隣商業地域、商業地域、準工業地域、工業地域、工業専用地域の用途地域を定めることとした。





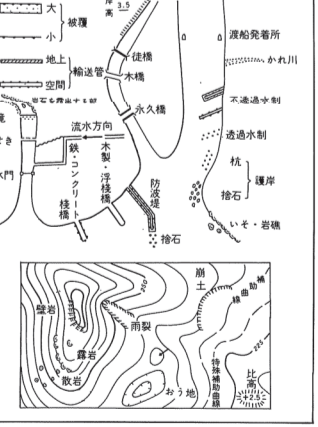
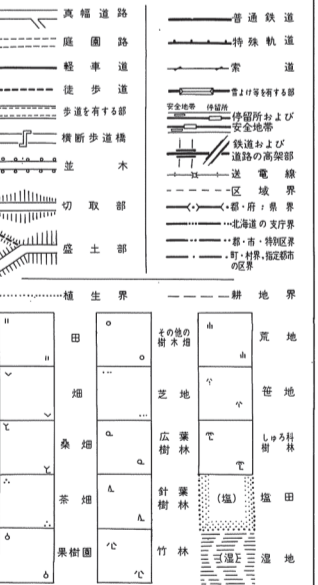
計画図 (No. 3) 徳島東部都市計画(小松島市) 用途地域の変更

S = 1:2,500

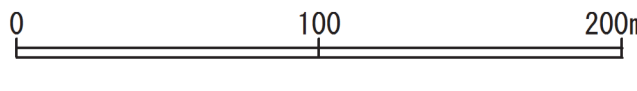


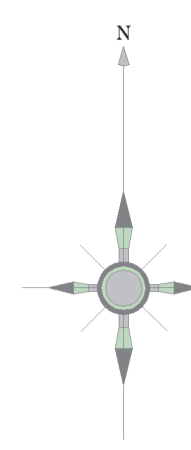
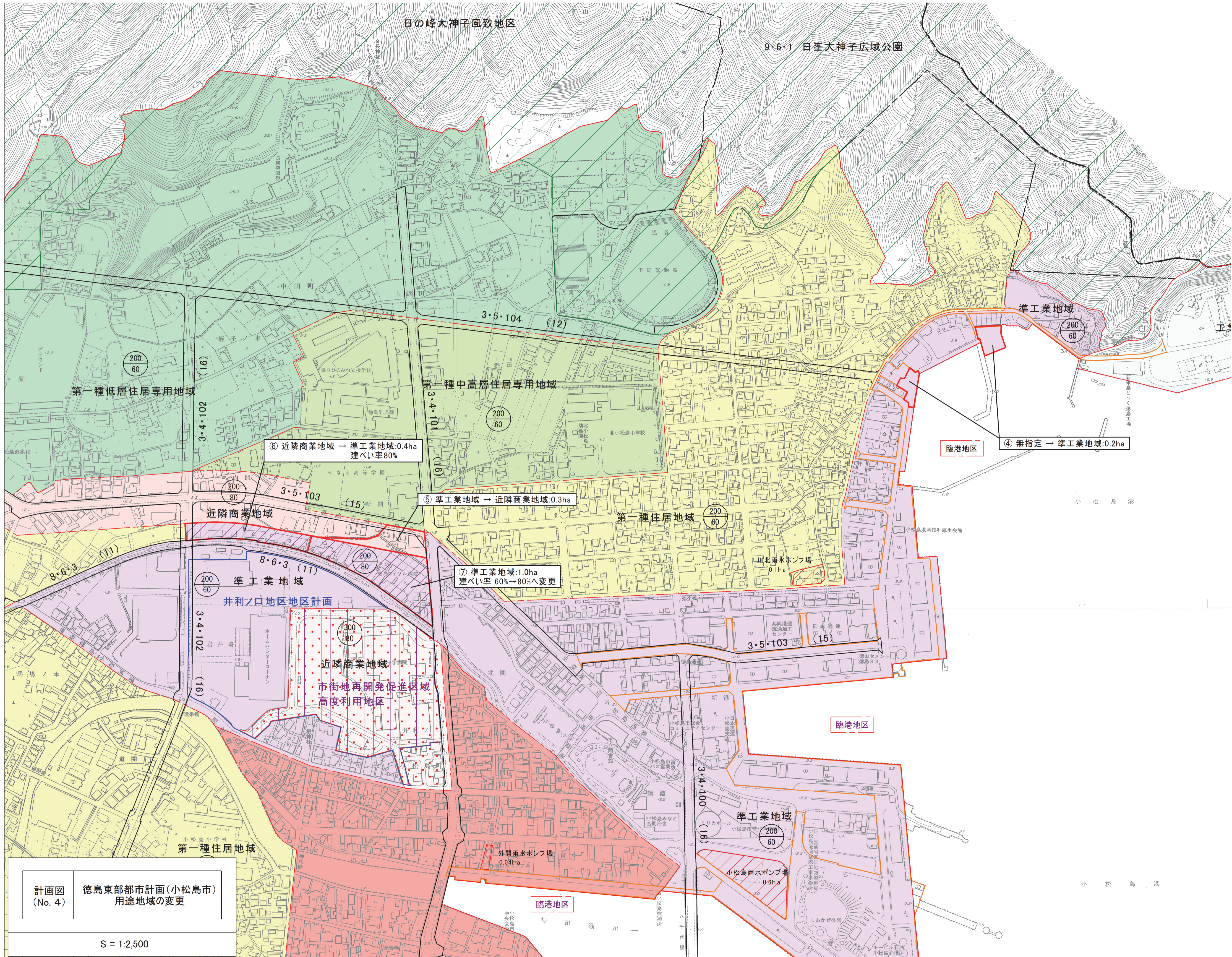
凡 例	
-----	行政界
-----	全域 都市計画区域
□ (orange)	変更区域
□ (red)	市街化区域
□ (light green)	市街化調整区域
□ (green)	都市計画風致地区
□ (purple)	高度利用地区
□ (orange)	臨港地区
□ (dashed)	都市計画道路
□ (green)	都市計画公園
□ (purple)	市街地再開発区域
□ (blue)	地区計画
用途地域	
□ (light green)	第一種低層住居専用地域
□ (green)	第一種中高層住居専用地域
□ (yellow)	第一種住居地域
□ (orange)	第二種住居地域
□ (red)	近隣商業地域
□ (red)	商業地域
□ (hatched)	準工業地域
□ (red)	工業地域
□ (blue)	工業専用地域

記号	
△	標高
▽	最低標高
○	電圧
□	管線
■	境界
...	...



本図は平成30年国土交通省告示第1号の規定により作成されたものである。図面に示す内容は、国土地理院の提供によるものであり、図面に表示された内容については、図面の作成当時の状況を反映している。図面の変更や、図面の不正確性等については、図面の作成者（徳島市）の責任である。図面はあくまで参考として利用され、実際の利用には、図面の作成者（徳島市）に問い合わせるべきである。



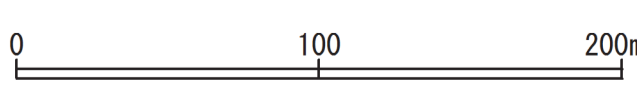


凡例	
— — — — —	行政界
全 域	都市計画区域
■ (Red)	変更区域
■ (Light Red)	市街化区域
■ (Light Green)	市街化調整区域
■ (Green)	都市計画風致地区
■ (Purple)	高度利用地区
○ (Red)	臨港地区
○ (Green)	都市計画道路
○ (Light Green)	都市計画公園
○ (Light Purple)	市街地再開発促進区域
○ (Light Blue)	地区計画
用途地域	
■ (Green)	第一種低層住居専用地域
■ (Yellow)	第一種中高層住居専用地域
■ (Orange)	第一種住居地域
■ (Light Orange)	第二種住居地域
■ (Light Red)	近隣商業地域
■ (Red)	商業地域
■ (Purple)	準工業地域
■ (Light Purple)	工業地域
■ (Blue)	工業専用地域

記号	
■ (Green)	第一種低層住居専用地域
■ (Yellow)	第一種中高層住居専用地域
■ (Orange)	第一種住居地域
■ (Light Orange)	第二種住居地域
■ (Light Red)	近隣商業地域
■ (Red)	商業地域
■ (Purple)	準工業地域
■ (Light Purple)	工業地域
■ (Blue)	工業専用地域
○ (Red)	臨港地区
○ (Green)	都市計画道路
○ (Light Green)	都市計画公園
○ (Light Purple)	市街地再開発促進区域
○ (Light Blue)	地区計画

計画図 (No. 4) 徳島東部都市計画(小松島市) 用途地域の変更

S = 1:2,500



徳島県は平成18年国土交通省告示第3号の規定により、徳島県東部都市計画(小松島市)用途地域の変更(No.4)を施行する。この変更は、徳島県東部都市計画(小松島市)用途地域の変更(No.4)の施行期日(平成18年10月1日)から施行される。この変更は、徳島県東部都市計画(小松島市)用途地域の変更(No.4)の施行期日(平成18年10月1日)から施行される。この変更は、徳島県東部都市計画(小松島市)用途地域の変更(No.4)の施行期日(平成18年10月1日)から施行される。